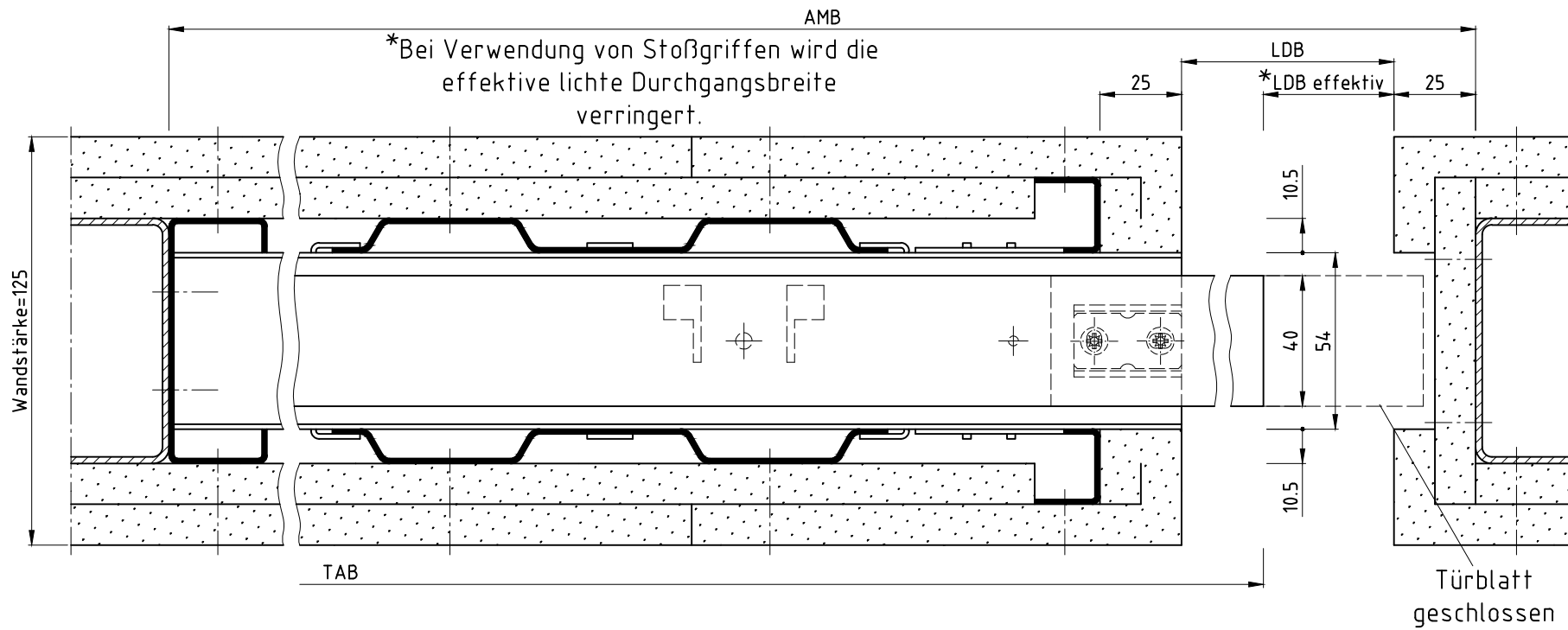
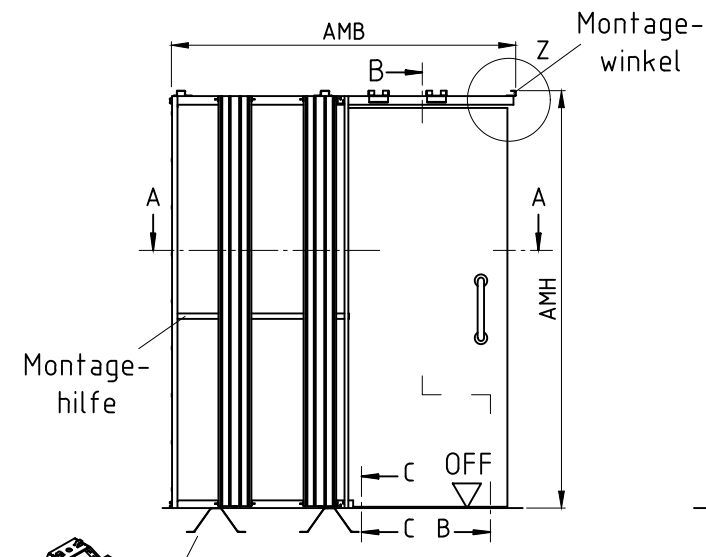
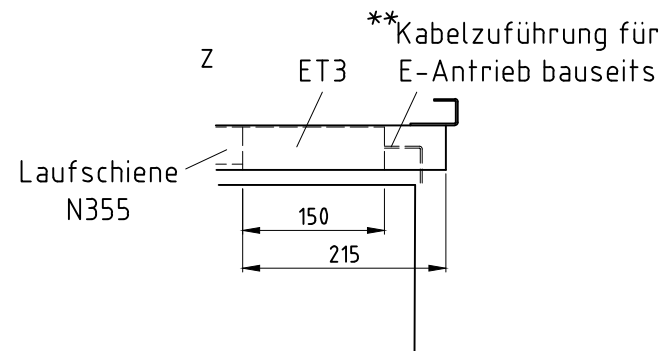
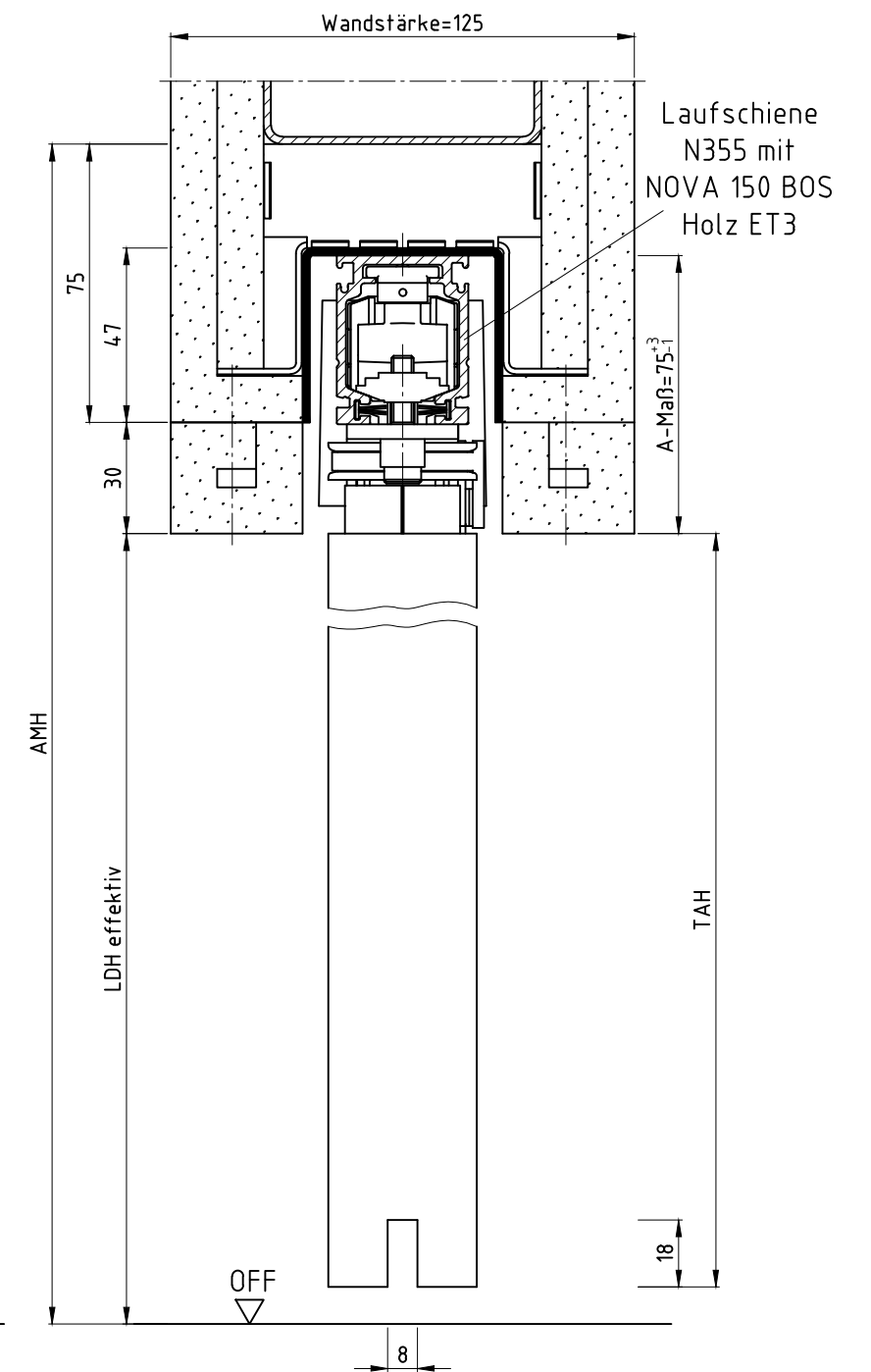


Schnitt A-A



Schnitt B-B



Basisanker kann optional angebracht werden

** Anschluss nur durch Elektrofachkraft

Hinweis:
Max. Türgewicht: 80kg.

Bestellmaß	LDB	LDH effektiv	TAB	TAH	AMB	AMH
625	2000	1985	610	1975	1335	2090
750			735		1585	
875			860		1835	
1000			985		2085	
1125	1061	1110	2335			
625	2125	2110	610	2100	1335	2215
750			735		1585	
875			860		1835	
1000			985		2085	
1125	1061	1110	2335			

LineaSet One-E
für NOVA 150 BOS Holz ET3

Die Massiv- und Ständerwerkswände bzw. deren Profile müssen so ausgebildet sein, dass sie die statischen und dynamischen Kräfte, welche sich aus der Belastung des verwendeten Türelements ergeben, zuverlässig und nachhaltig aufnehmen können.

Name	Datum/Date		
Bearbeiter: S.Lö	03.02.2025		
Prüfer: L.Ni	12.02.2025		
A	Bemaßung "MW" durch "Wandstärke" ersetzt	S.Lö	14.05.2025
REV.	Änderung	Name	Datum

LineaSet One-E
Ständerwerk, vormontiert
LineaSet One-E, stud wall, pre-assembled

Zeich.Nr./Drawing No: D0036985.dwg-1/2 Rev.: A Maßstab/Scale: 1:2
 ArtikelNr./Article No: Rev.:
 Status: Freigegeben

BOS Best Of Steel GmbH
D-48271 Emsdetten
www.BestOfSteel.de

Toleranzen für Stahlzargen nach DIN 18111, weitere Maßangaben nach Allgemeintoleranzen DIN ISO 2768-m. Tolerances for steel frames according to DIN 18111, further specifications according to general tolerances DIN ISO 2768-m.

Technische Änderungen vorbehalten
Subject to technical modifications

