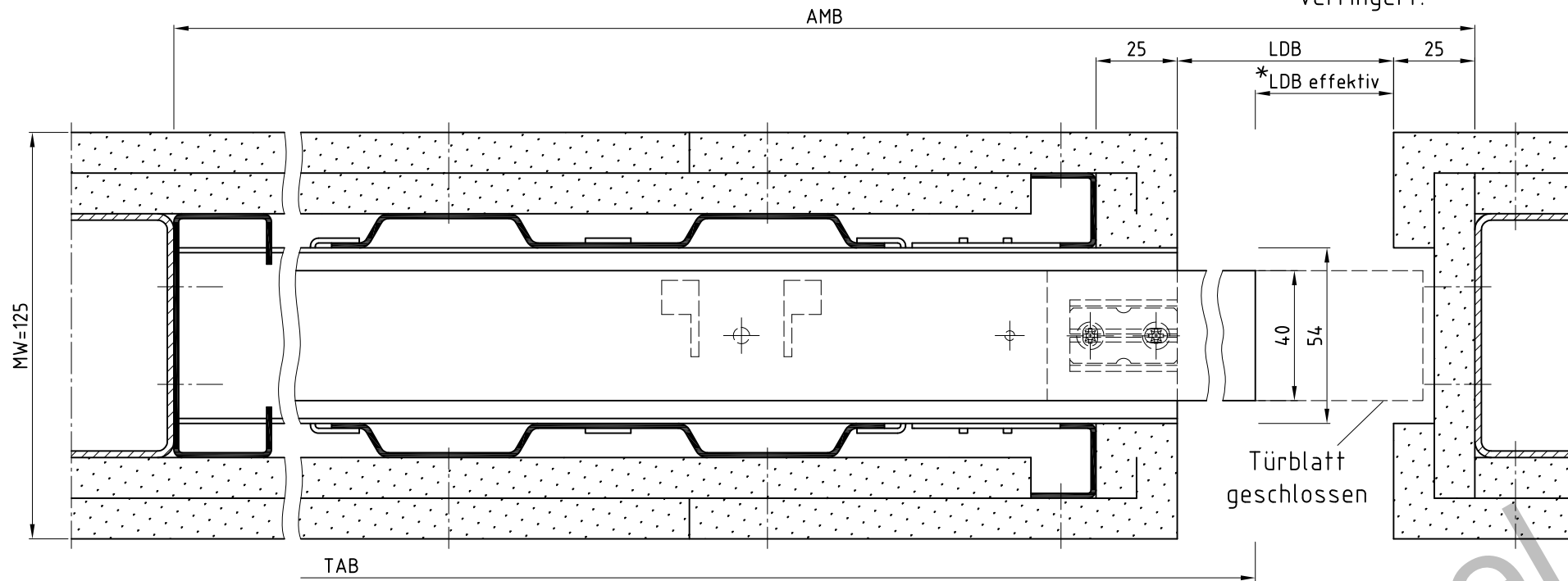
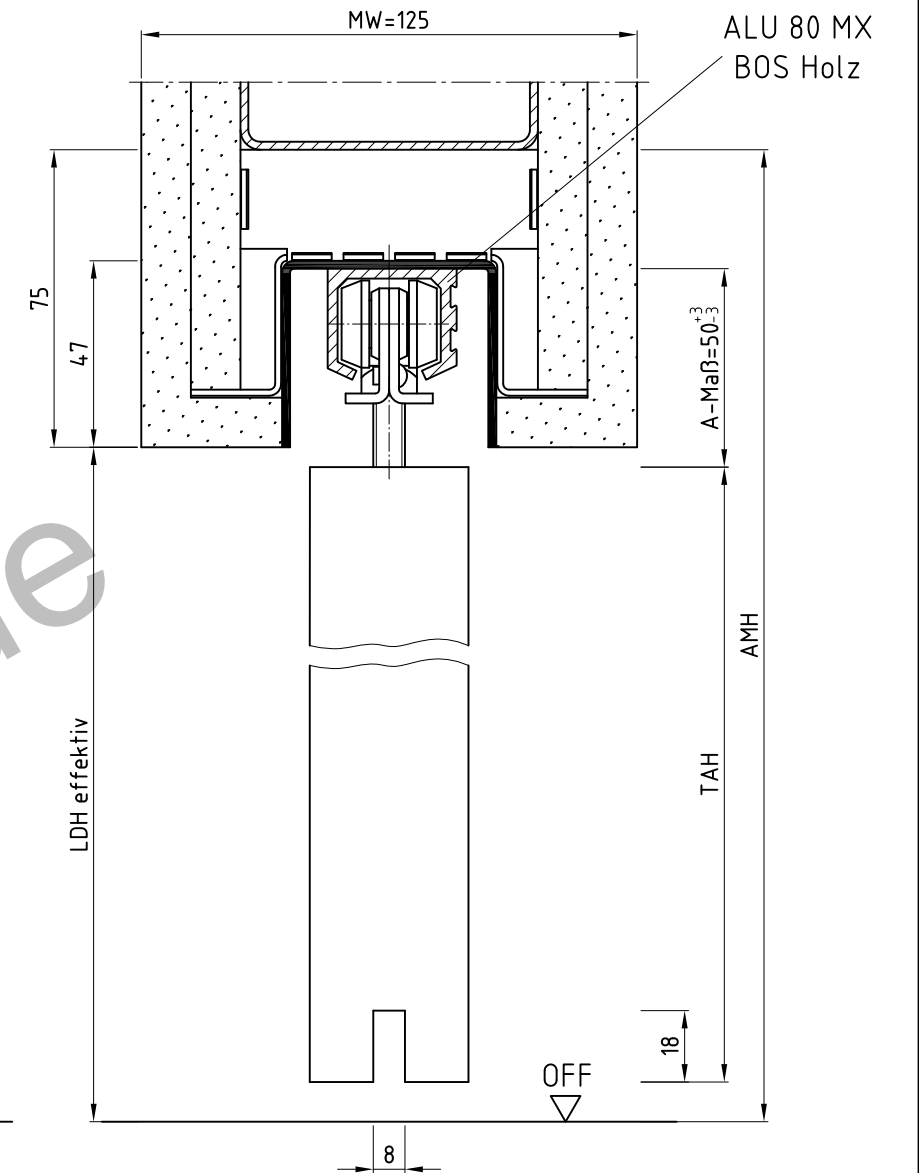


* Bei Verwendung von Stoßgriffen, wird die effektive lichte Durchgangsbreite verringert.

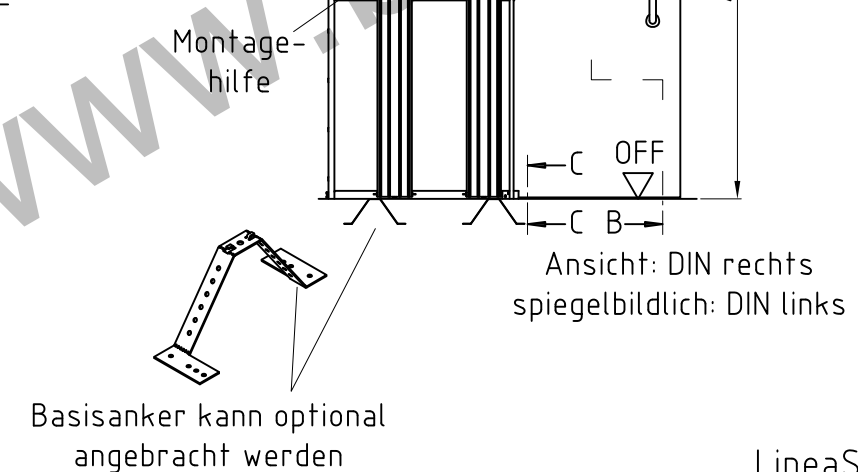
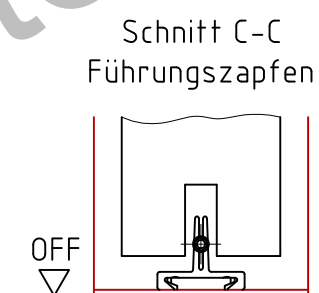
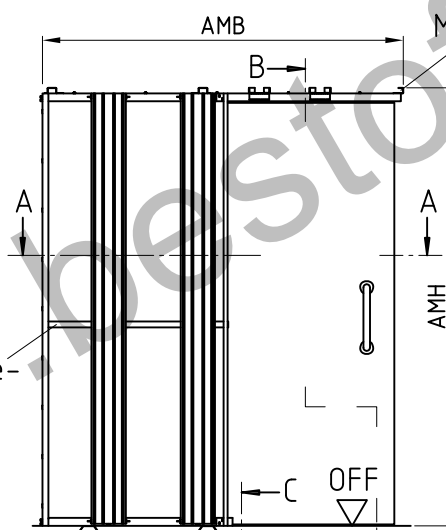
Schnitt A-A



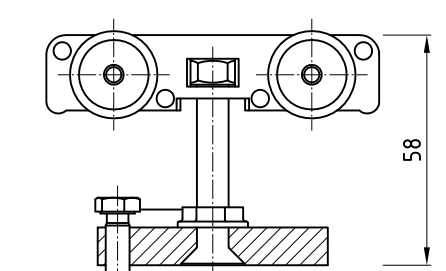
Schnitt B-B



Bestellmaß	LDB	LDH effektiv	AMB	AMH	TAB	TAH
625 / 2000	561	2015	1334,5	2090	610	2000
750 / 2000	686	2015	1584,5	2090	735	2000
875 / 2000	811	2015	1834,5	2090	860	2000
1000 / 2000	936	2015	2084,5	2090	985	2000
1125 / 2000	1061	2015	2334,5	2090	1110	2000
625 / 2125	561	2140	1334,5	2215	610	2125
750 / 2125	686	2140	1584,5	2215	735	2125
875 / 2125	811	2140	1834,5	2215	860	2125
1000 / 2125	936	2140	2084,5	2215	985	2125
1125 / 2125	1061	2140	2334,5	2215	1110	2125



Achtung: Maß 58 ist für die BOS-Beschlagsvariante mit 55mm Schrauben!



LineaSet mit ALU 80 MX BOS Holz

Die Massiv- und Ständerwerkswände bzw. deren Profile müssen so ausgebildet sein, dass sie die statischen und dynamischen Kräfte, welche sich aus der Belastung des verwendeten Türelements ergeben, zuverlässig und nachhaltig aufnehmen können.

Name	Datum/Date		
Bearbeiter: T.We	08.12.2020		
Prüfer: L.Ni	26.02.2021		
A	Verschraubung hinzugefügt	T.We	26.02.2021
REV.	Änderung	Name	Datum

LineaSet ohne Serviceblende
Ständerwerk
LineaSet without gypsum cladding, stud wall

Zeich.Nr./Drawing No: D0021978.dwg Rev.: A Maßstab/Scale: 1:2
ArtikelNr./Article No: Rev.:

BOS Best Of Steel GmbH
D-48271 Emsdetten
www.BestOfSteel.de

Toleranzen für Stahlzargen nach DIN 18111, weitere Maßangaben nach Allgmeintoleranzen DIN ISO 2768-m. Tolerances for steel frames according to DIN 18111, further specifications according to general tolerances DIN ISO 2768-m.

Technische Änderungen vorbehalten
Subject to technical modifications