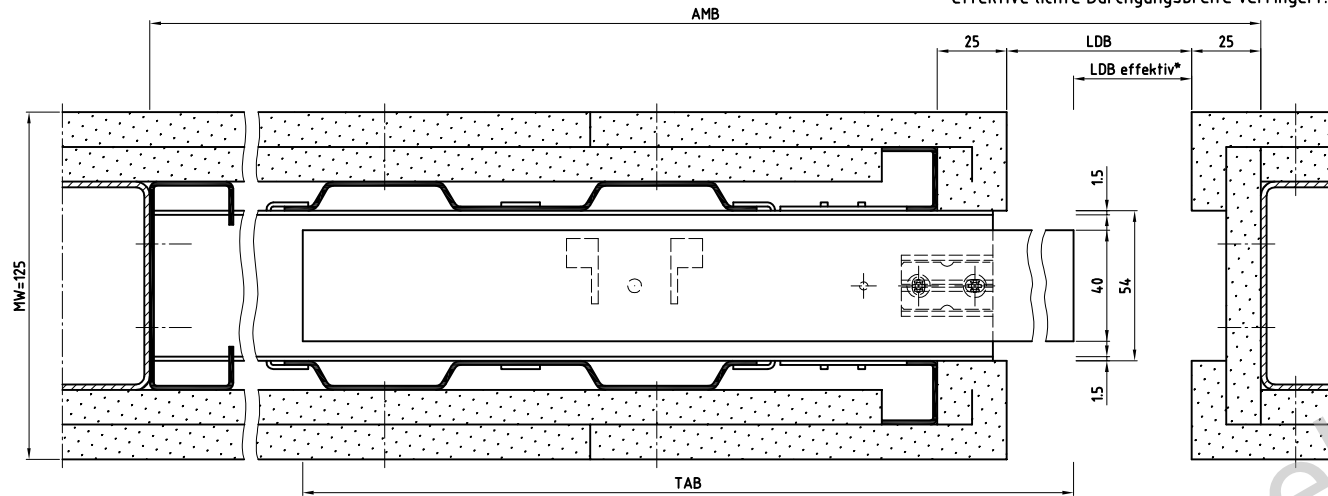
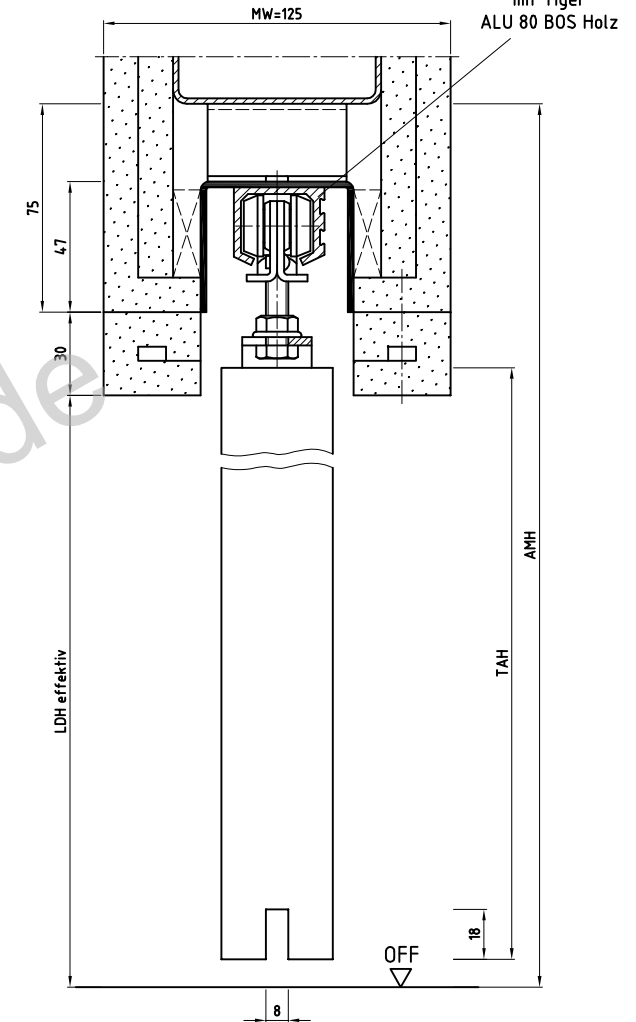


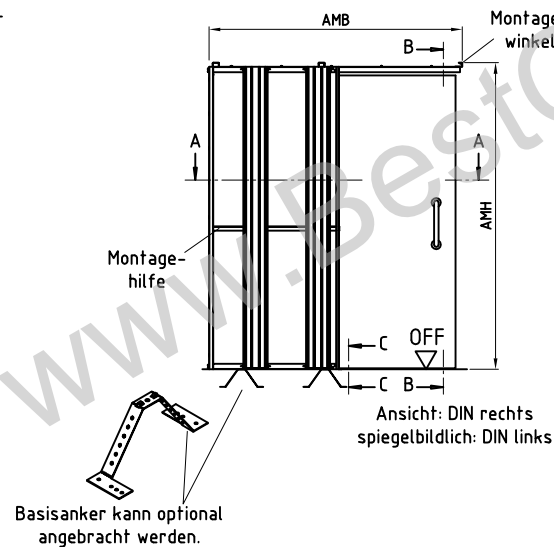
Schnitt A-A



Schnitt B-B



Bestellmaß	LDB	LDH effektiv	AMB	AMH	TAB	TAH
625 / 2000	561	1985	1334,5	2090	610	1985
750 / 2000	686	1985	1584,5	2090	735	1985
875 / 2000	811	1985	1834,5	2090	860	1985
1000 / 2000	936	1985	2084,5	2090	985	1985
1125 / 2000	1061	1985	2334,5	2090	1110	1985
625 / 2125	561	2110	1334,5	2215	610	2110
750 / 2125	686	2110	1584,5	2215	735	2110
875 / 2125	811	2110	1834,5	2215	860	2110
1000 / 2125	936	2110	2084,5	2215	985	2110
1125 / 2125	1061	2110	2334,5	2215	1110	2110



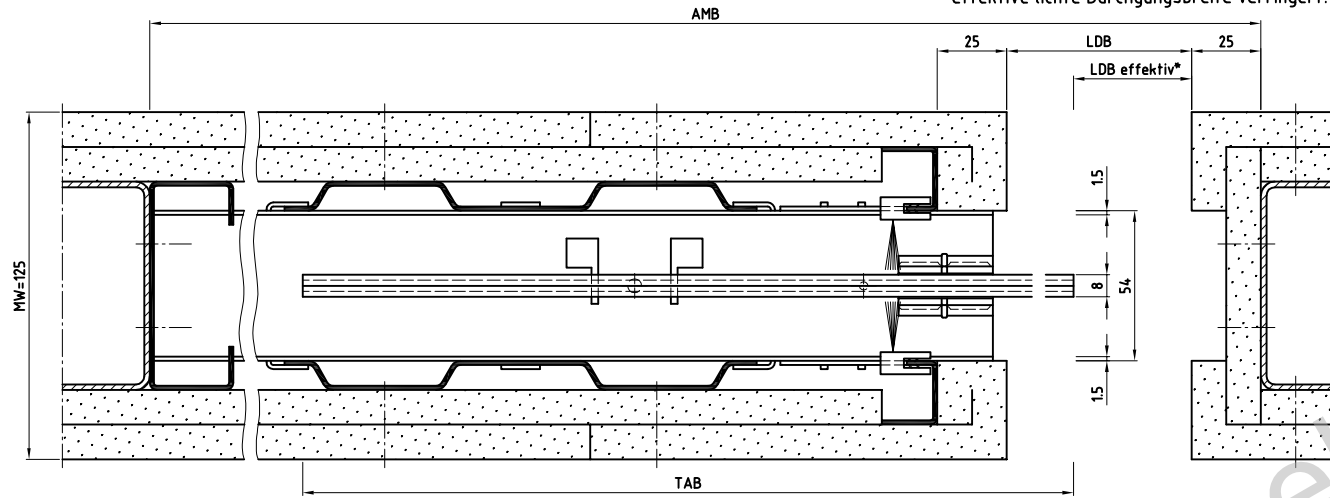
LineaSet One für Tiger ALU 80 BOS Holz

Die Massiv- und Ständerwerkswände bzw. deren Profile müssen so ausgebildet sein, dass sie die statischen und dynamischen Kräfte, welche sich aus der Belastung des verwendeten Türelements ergeben, zuverlässig und nachhaltig aufnehmen können.

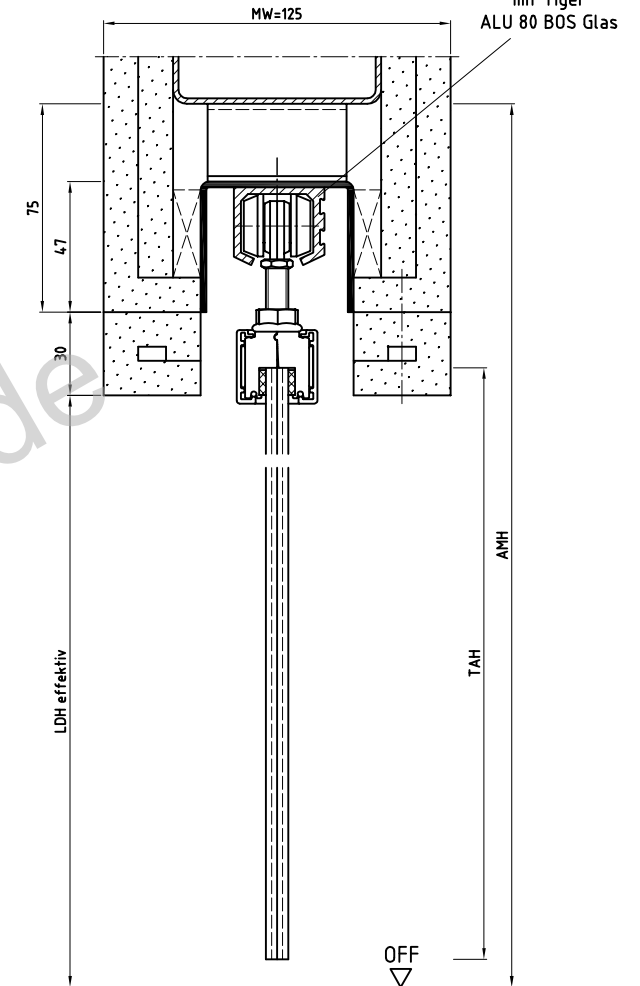
Name	Datum/Date
Bearbeiter: L.Ni	19.07.2018
Prüfer: D.He	20.07.2018
G Leibungsblende Kastenseite geändert	T.We 13.08.2019
F Schn. B-B Wand/Profil neu gezeichnet	T.We 10.07.2019
E Ankerbezeichnung geändert	L.Ni 21.03.2019
D Bodenprofil angepasst	L.Ni 11.03.2019
C Text BOS ergänzt	L.Ni 06.03.2019
B ALU 100 ergänzt	L.Ni 04.03.2019
A komplett überarbeitet	L.Ni 07.02.2019
REV. Änderung	Name Datum

Name	Datum/Date	Rev.	Maßstab/Scale:
LineaSet One			
Ständerwerk, vormontiert			
LineaSet One, stud wall			
Zeich.Nr./Drawing No: D0008915.dwg -1/4		Rev: G	Maßstab/Scale: 1:2
ArtikelNr./Article No:		Rev.:	
BOS Best Of Steel GmbH D-48271 Emsdetten www.BestOfSteel.de		Toleranzen für Stahlzargen nach DIN 18111, weitere Maßangaben nach Allgemeintoleranzen DIN ISO 2768-m. Tolerances for steel frames according to DIN 18111, further specifications according to general tolerances DIN ISO 2768-m. Technische Änderungen vorbehalten Subject to technical modifications	

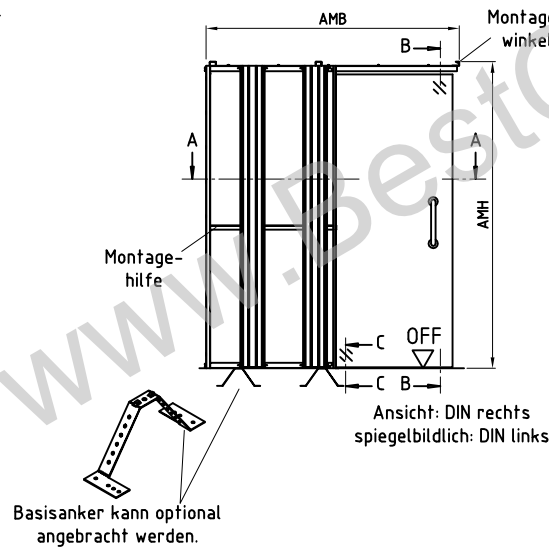
Schnitt A-A



Schnitt B-B



Bestellmaß	LDB	LDH effektiv	AMB	AMH	TAB	TAH
625 / 2000	561	1985	1334,5	2090	610	1985
750 / 2000	686	1985	1584,5	2090	735	1985
875 / 2000	811	1985	1834,5	2090	860	1985
1000 / 2000	936	1985	2084,5	2090	985	1985
1125 / 2000	1061	1985	2334,5	2090	1110	1985
625 / 2125	561	2110	1334,5	2215	610	2110
750 / 2125	686	2110	1584,5	2215	735	2110
875 / 2125	811	2110	1834,5	2215	860	2110
1000 / 2125	936	2110	2084,5	2215	985	2110
1125 / 2125	1061	2110	2334,5	2215	1110	2110



LineaSet One
für Tiger ALU 80 BOS Glas

Die Massiv- und Ständerwerkswände bzw. deren Profile müssen so ausgebildet sein, dass sie die statischen und dynamischen Kräfte, welche sich aus der Belastung des verwendeten Türelements ergeben, zuverlässig und nachhaltig aufnehmen können.

Name	Datum/Date
Bearbeiter: L.Ni	19.07.2018
Prüfer: D.He	20.07.2018
G Leibungsblende Kastenseite geändert	T.We 13.08.2019
F Schn. B-B Wand/Profil neu gezeichnet	T.We 10.07.2019
E Ankerbezeichnung geändert	L.Ni 21.03.2019
D Bodenprofil angepasst	L.Ni 11.03.2019
C Text BOS ergänzt	L.Ni 06.03.2019
B ALU 100 ergänzt	L.Ni 04.03.2019
A komplett überarbeitet	L.Ni 07.02.2019
REV. Änderung	Name Datum

LineaSet One
Ständerwerk, vormontiert
LineaSet One, stud wall

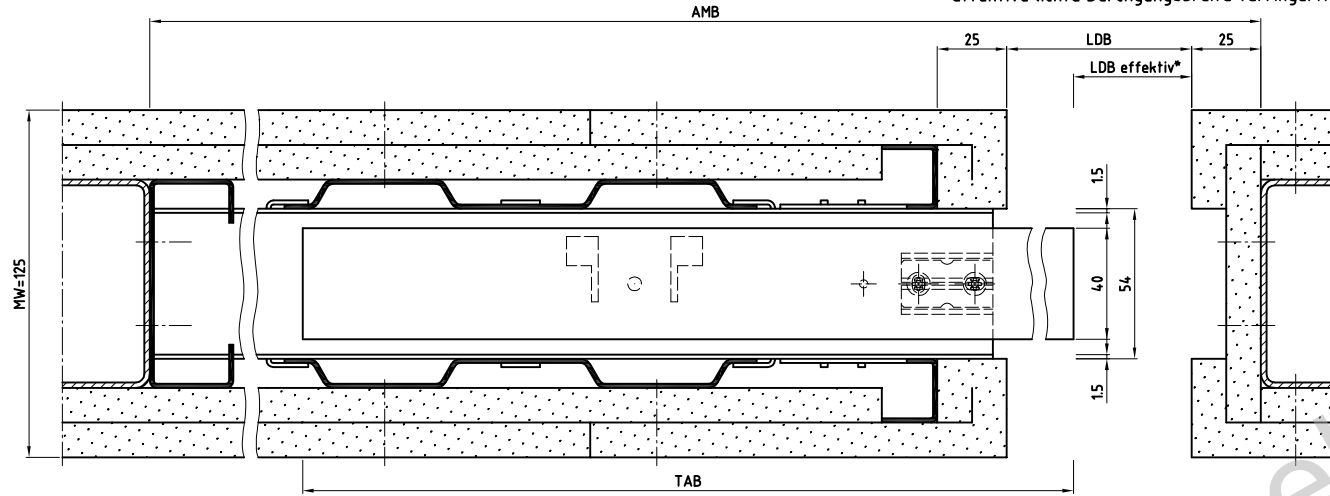
Zeich.Nr./Drawing No: D0008915.dwg -2/4 Rev: G Maßstab/Scale: 1:2
ArtikelNr./Article No: Rev:

BOS Best Of Steel GmbH
D-48271 Emsdetten
www.BestOfSteel.de

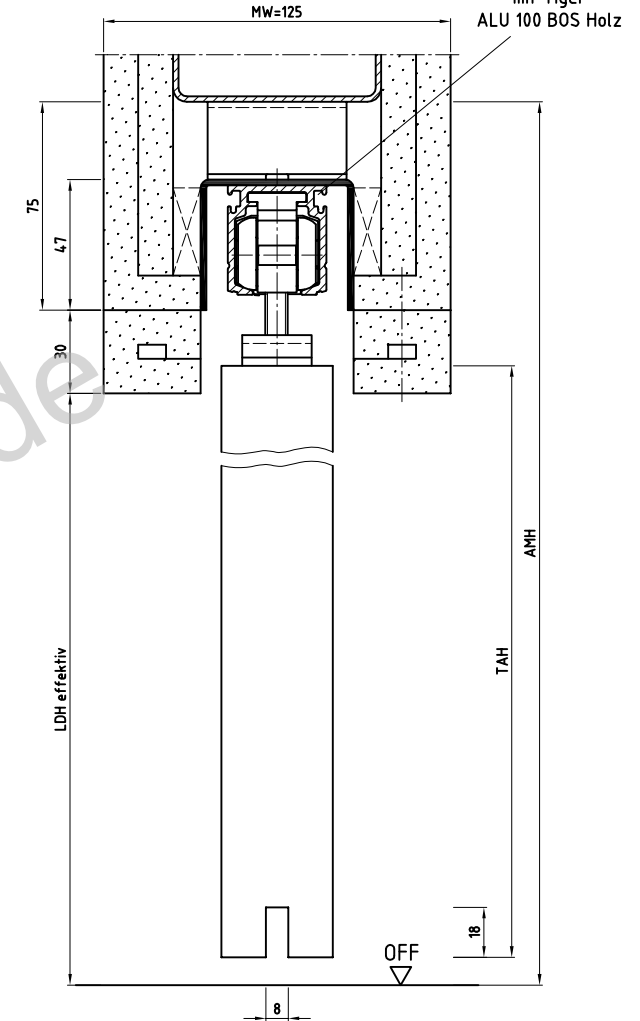
Toleranzen für Stahlzargen nach DIN 18111, weitere Maßangaben nach Allgemeintoleranzen DIN ISO 2768-m. Tolerances for steel frames according to DIN 18111, further specifications according to general tolerances DIN ISO 2768-m.

Technische Änderungen vorbehalten
Subject to technical modifications

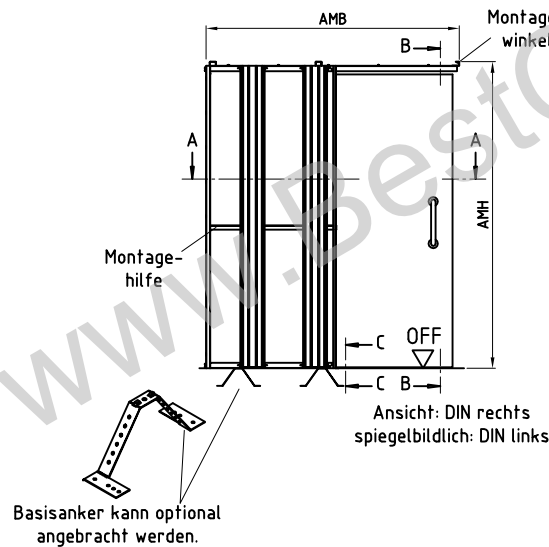
Schnitt A-A



Schnitt B-B



Bestellmaß	LDB	LDH effektiv	AMB	AMH	TAB	TAH
625 / 2000	561	1985	1334,5	2090	610	1985
750 / 2000	686	1985	1584,5	2090	735	1985
875 / 2000	811	1985	1834,5	2090	860	1985
1000 / 2000	936	1985	2084,5	2090	985	1985
1125 / 2000	1061	1985	2334,5	2090	1110	1985
625 / 2125	561	2110	1334,5	2215	610	2110
750 / 2125	686	2110	1584,5	2215	735	2110
875 / 2125	811	2110	1834,5	2215	860	2110
1000 / 2125	936	2110	2084,5	2215	985	2110
1125 / 2125	1061	2110	2334,5	2215	1110	2110



LineaSet One
für Tiger ALU 100 BOS Holz

Die Massiv- und Ständerwerkswände bzw. deren Profile müssen so ausgebildet sein, dass sie die statischen und dynamischen Kräfte, welche sich aus der Belastung des verwendeten Türelements ergeben, zuverlässig und nachhaltig aufnehmen können.

Name	Datum/Date
Bearbeiter: L.Ni	19.07.2018
Prüfer: D.He	20.07.2018
G Leibungsblende Kastenseite geändert	T.We 13.08.2019
F Schn. B-B Wand/Profil neu gezeichnet	T.We 10.07.2019
E Ankerbezeichnung geändert	L.Ni 21.03.2019
D Bodenprofil angepasst	L.Ni 11.03.2019
C Text BOS ergänzt	L.Ni 06.03.2019
B ALU 100 ergänzt	L.Ni 04.03.2019
A komplett überarbeitet	L.Ni 07.02.2019
REV. Änderung	Name Datum

LineaSet One
Ständerwerk, vormontiert
LineaSet One, stud wall

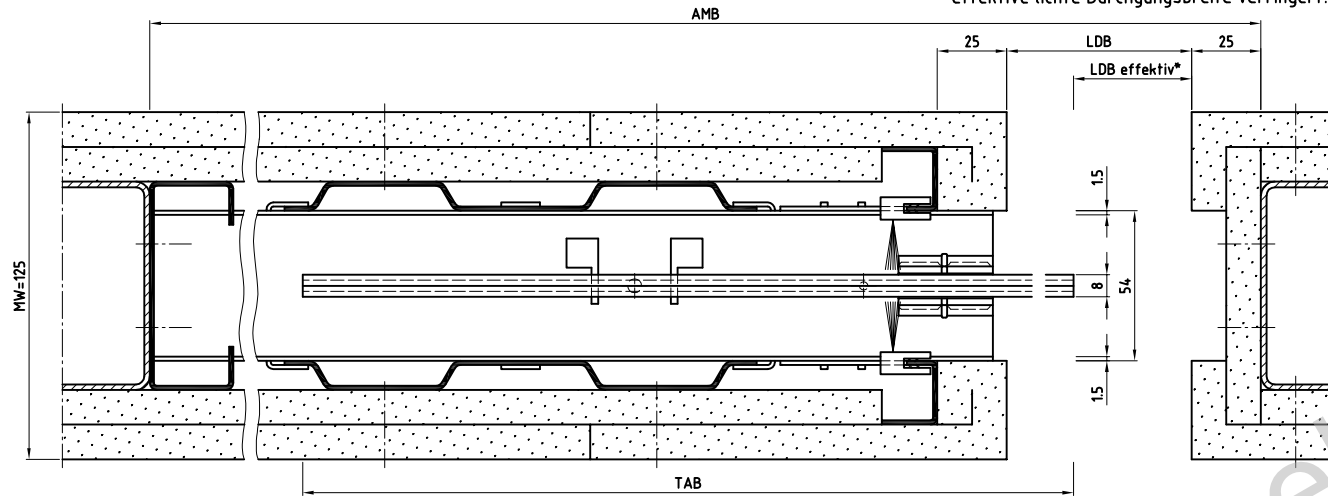
Zeich.Nr./Drawing No: D0008915.dwg-3/4 Rev: G Maßstab/Scale: 1:2
ArtikelNr./Article No: Rev:

BOS Best Of Steel GmbH
D-48271 Emsdetten
www.BestOfSteel.de

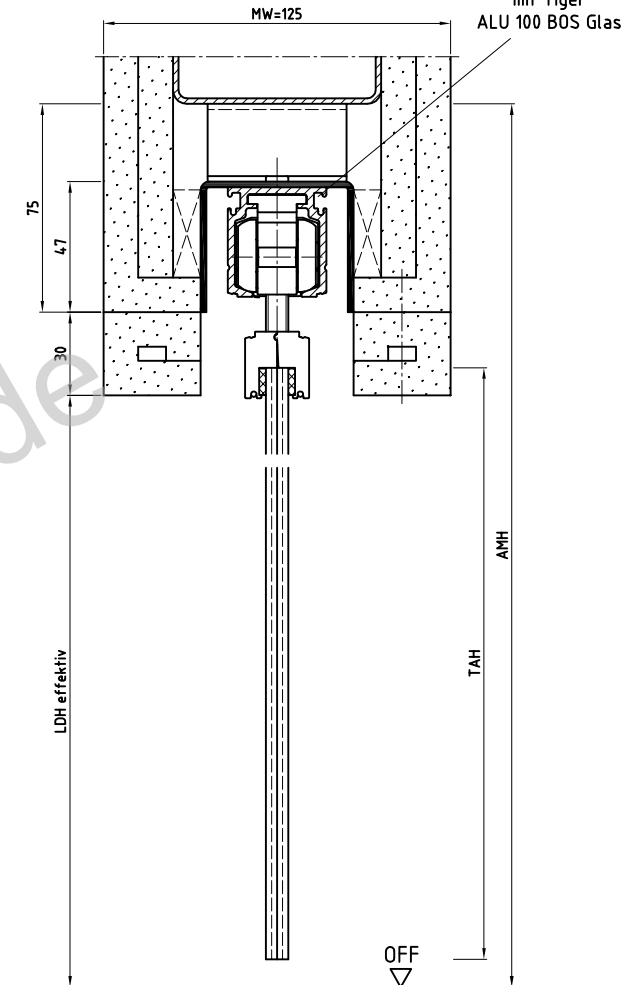
Toleranzen für Stahlzargen nach DIN 18111, weitere Maßangaben nach Allgemeintoleranzen DIN ISO 2768-m. Tolerances for steel frames according to DIN 18111, further specifications according to general tolerances DIN ISO 2768-m.

Technische Änderungen vorbehalten
Subject to technical modifications

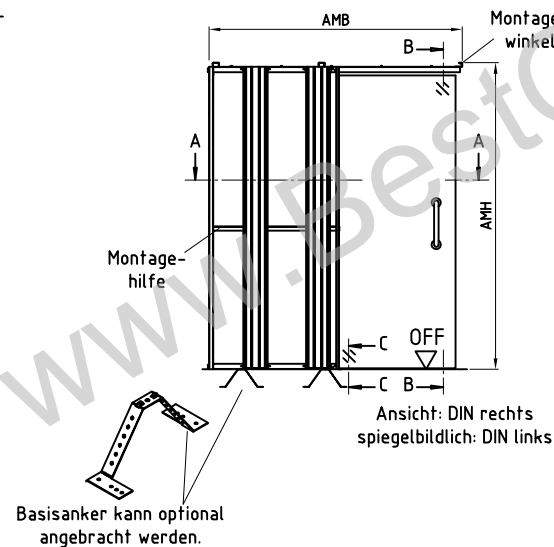
Schnitt A-A



Schnitt B-B



Bestellmaß	LDB	LDH effektiv	AMB	AMH	TAB	TAH
625 / 2000	561	1985	1334,5	2090	610	1985
750 / 2000	686	1985	1584,5	2090	735	1985
875 / 2000	811	1985	1834,5	2090	860	1985
1000 / 2000	936	1985	2084,5	2090	985	1985
1125 / 2000	1061	1985	2334,5	2090	1110	1985
625 / 2125	561	2110	1334,5	2215	610	2110
750 / 2125	686	2110	1584,5	2215	735	2110
875 / 2125	811	2110	1834,5	2215	860	2110
1000 / 2125	936	2110	2084,5	2215	985	2110
1125 / 2125	1061	2110	2334,5	2215	1110	2110



LineaSet One für Tiger ALU 100 BOS Glas

Die Massiv- und Ständerwerkswände bzw. deren Profile müssen so ausgebildet sein, dass sie die statischen und dynamischen Kräfte, welche sich aus der Belastung des verwendeten Türelements ergeben, zuverlässig und nachhaltig aufnehmen können.

Name	Datum/Date
Bearbeiter: L.Ni	19.07.2018
Prüfer: D.He	20.07.2018
G Leibungsblende Kastenseite geändert	T.We 13.08.2019
F Schn. B-B Wand/Profil neu gezeichnet	T.We 10.07.2019
E Ankerbezeichnung geändert	L.Ni 21.03.2019
D Bodenprofil angepasst	L.Ni 11.03.2019
C Text BOS ergänzt	L.Ni 06.03.2019
B ALU 100 ergänzt	L.Ni 04.03.2019
A komplett überarbeitet	L.Ni 07.02.2019
REV. Änderung	Name Datum

Name	Datum/Date	Rev.	Maßstab/Scale:
LineaSet One			
Ständerwerk, vormontiert			
LineaSet One, stud wall			
Zeich.Nr./Drawing No: D0008915.dwg - 4/4	Rev.: G	Maßstab/Scale: 1:2	
ArtikelNr./Article No:	Rev.:		
BOS Best Of Steel GmbH D-48271 Emsdetten Best Of Steel www.BestOfSteel.de		Toleranzen für Stahlzargen nach DIN 18111, weitere Maßangaben nach Allgemeintoleranzen DIN ISO 2768-m. Tolerances for steel frames according to DIN 18111, further specifications according to general tolerances DIN ISO 2768-m. Technische Änderungen vorbehalten Subject to technical modifications	