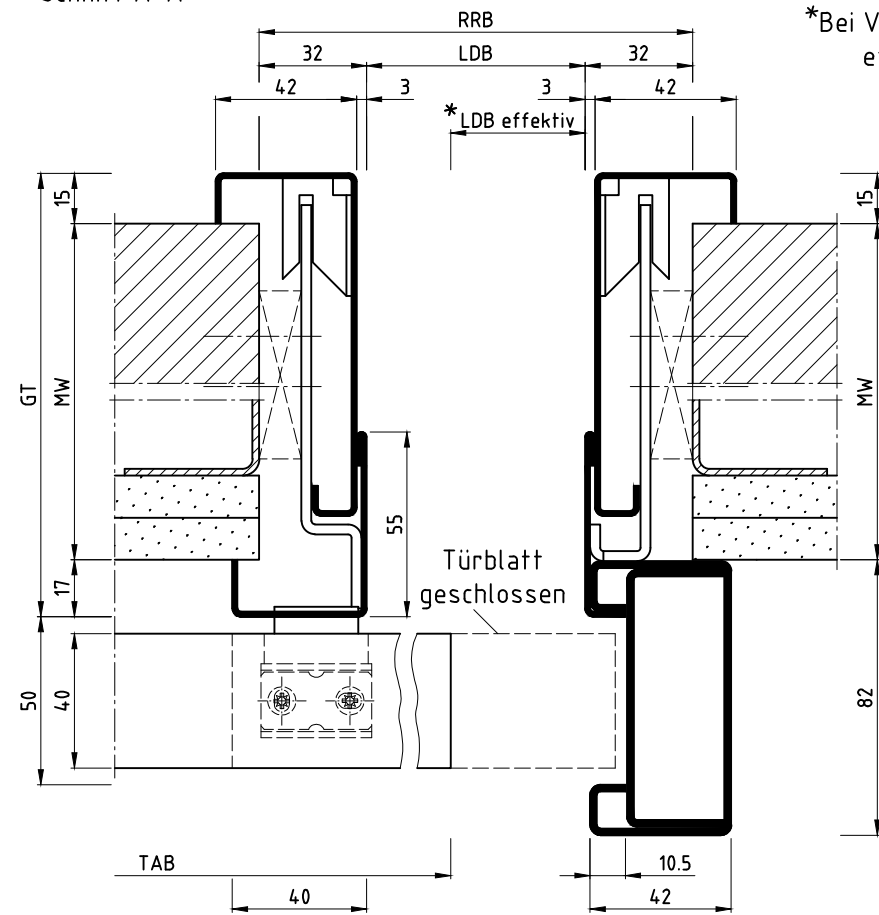
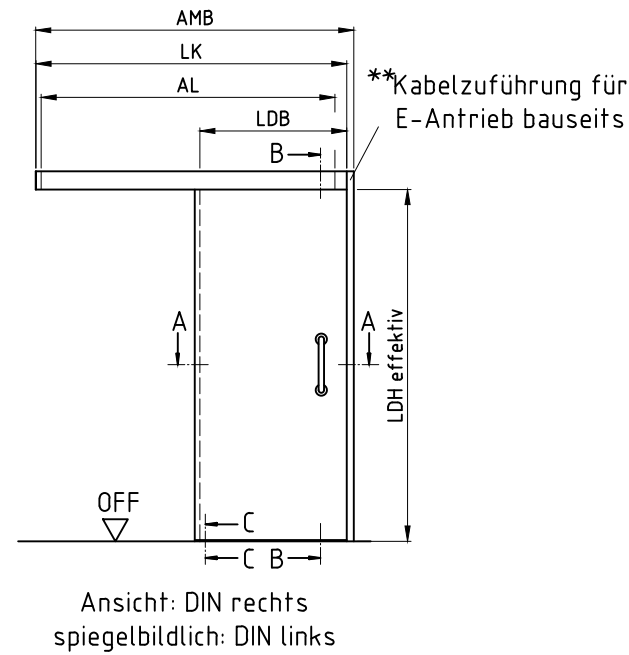


Schnitt A-A



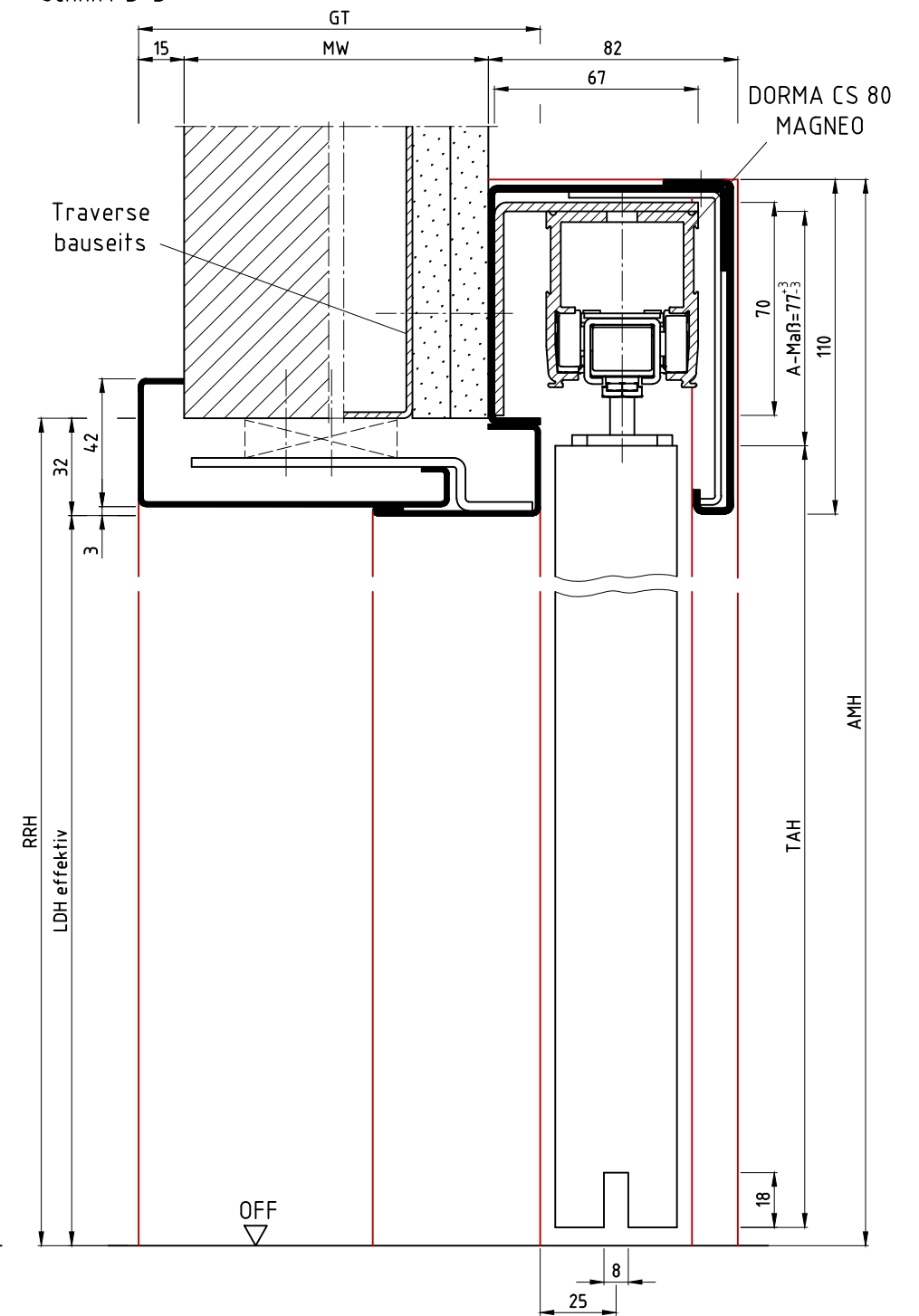
*Bei Verwendung von Stoßgriffen wird die effektive lichte Durchgangsbreite verringert.



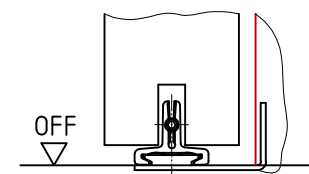
**Kabelzuführung für E-Antrieb bauseits

Ansicht: DIN rechts
spiegelbildlich: DIN links

Schnitt B-B



Detail C-C
Führungszapfen



Standardmaße									
RRB	RRH	LDB	LDH effektiv	TAB	TAH	AL	LK	AMB	AMH
750	2000	686	1968	735	1985	1750	1930	1975	2078
875		811		860					
1000		936		985					
1125		1061		1110					
750	2125	686	2093	735	2110	1750	1930	1975	2203
875		811		860					
1000		936		985					
1125		1061		1110					

Sondermaße										
RRB	RRH	LDB	LDH effektiv	TAB	TAH	AL	LK	AMB	AMH	
LDB+64	LDH effektiv +32	min.675 max.875		RRH-32	LDB+49	LDH effektiv +17	1750	1930	LK+45	LDH effektiv +110
		min.876 max.1000					2000	2180		
		min.1001 max.1125					2250	2430		

AL=DORMA CS 80 MAGNEO Antriebslänge

**Anschluss nur durch Elektrofachkraft
Verstellbereich:
von -2 bis +15mm
anderer Verstellbereich möglich
Hinweise:

- Wandaufbau und Sitz der Verschraubung zur bauseitigen Befestigung beachten!
- Max. Türgewicht: 80kg.

wSvdW-E
für CS 80 MAGNEO

Name	Datum/Date
Bearbeiter: S.Lö	07.01.2025
Prüfer: L.Ni	12.02.2025

LineaOutside-E 2-schalig LineaOutside-E, two part split		Zeich.Nr./Drawing No: D0036748.dwg-1/4	Rev.: -	Maßstab/Scale: 1:2.25
ArtikelNr./Article No:		Status: Freigegeben	Rev.:	

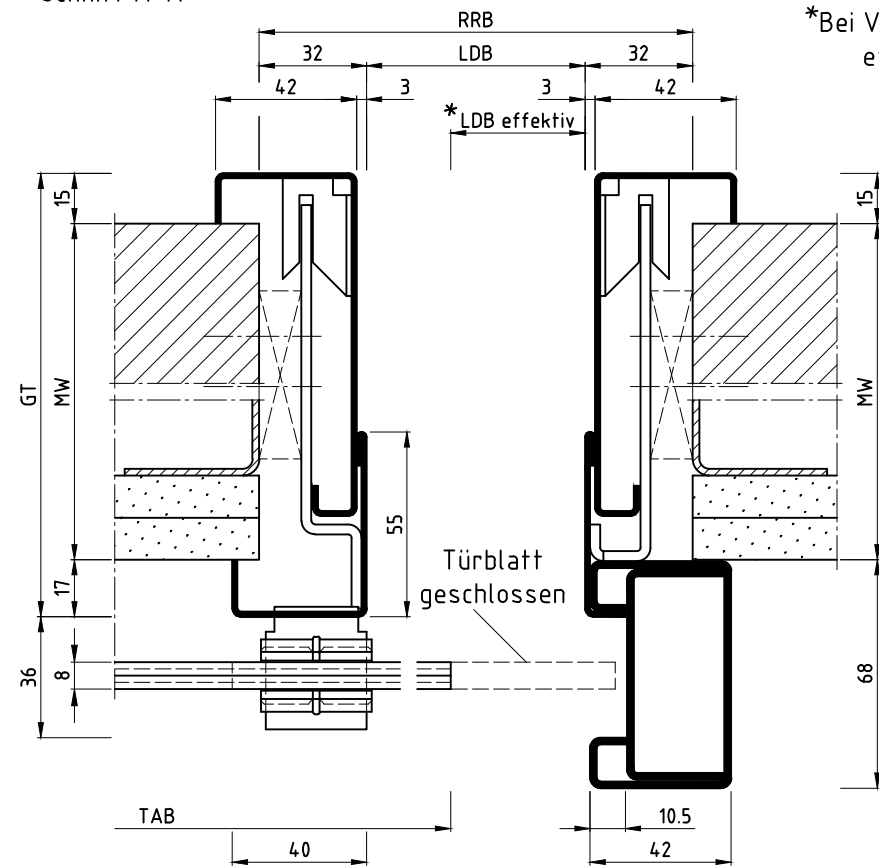
BOS Best Of Steel GmbH
D-48271 Emsdetten
www.BestOfSteel.de

Toleranzen für Stahlzargen nach DIN 18111, weitere Maßangaben nach Allgemeintoleranzen DIN ISO 2768-m.
Tolerances for steel frames according to DIN 18111, further specifications according to general tolerances DIN ISO 2768-m.
Technische Änderungen vorbehalten
Subject to technical modifications

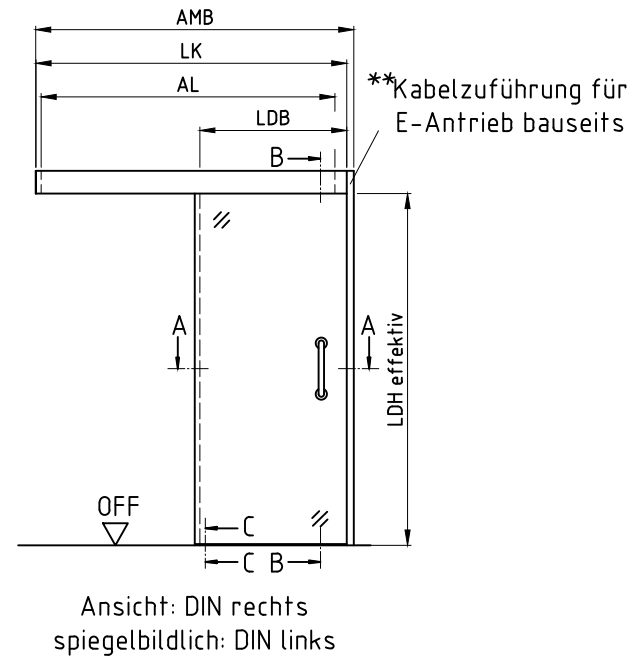
REV.	Änderung	Name	Datum

Die Massiv- und Ständerwerkswände bzw. deren Profile müssen so ausgebildet sein, dass sie die statischen und dynamischen Kräfte, welche sich aus der Belastung des verwendeten Türelements ergeben, zuverlässig und nachhaltig aufnehmen können.

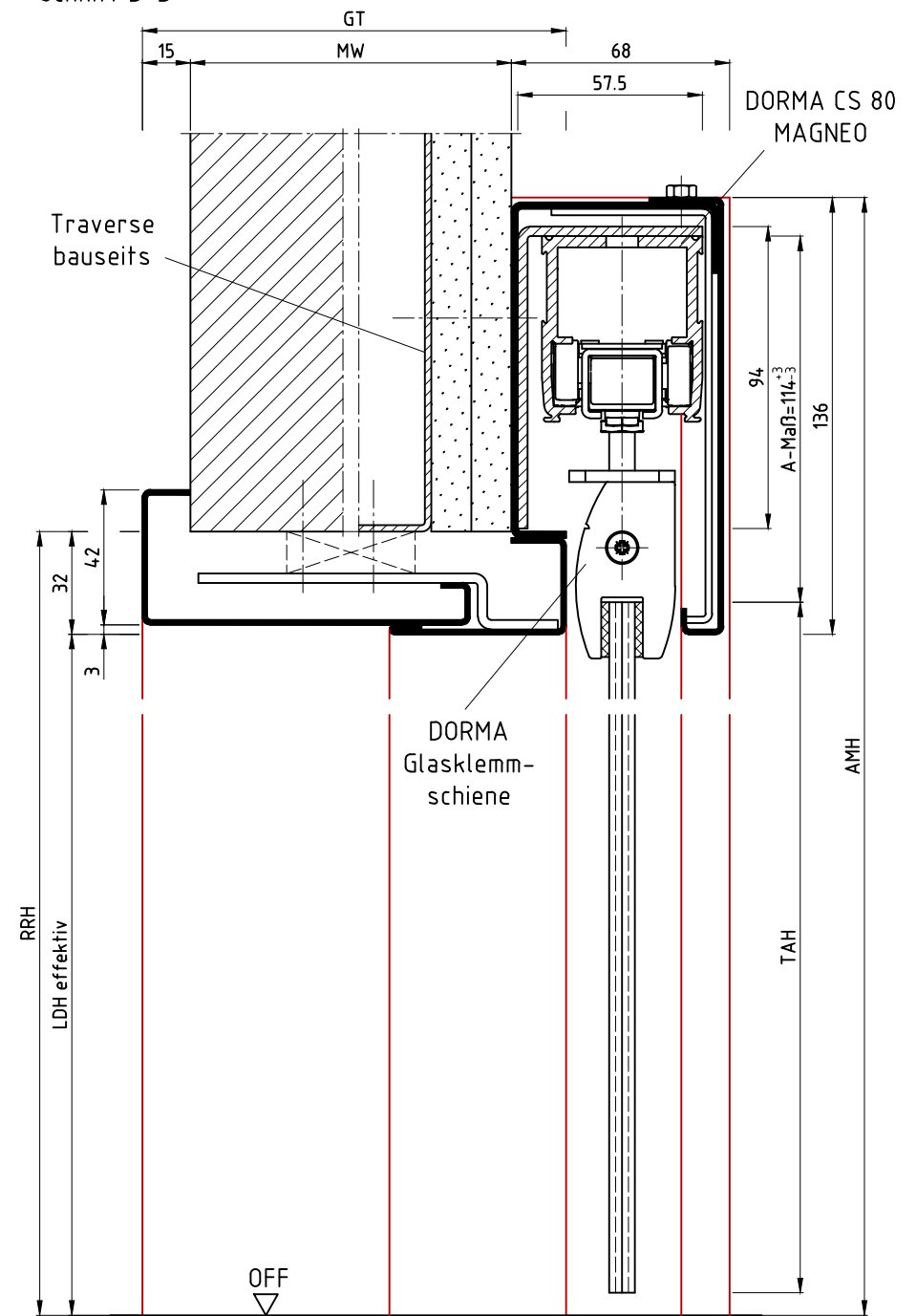
Schnitt A-A



*Bei Verwendung von Stoßgriffen wird die effektive lichte Durchgangsbreite verringert.



Schnitt B-B



Standardmaße									
RRB	RRH	LDB	LDH effektiv	TAB	TAH	AL	LK	AMB	AMH
750	2000	686	1968	735	1971	1750	1930	1975	2104
875		811		860					
1000		936		985					
1125		1061		1110					
750	2125	686	2093	735	2096	1750	1930	1975	2229
875		811		860					
1000		936		985					
1125		1061		1110					

Sondermaße									
RRB	RRH	LDB	LDH effektiv	TAB	TAH	AL	LK	AMB	AMH
LDB+64	LDH effektiv +32	min.675 max.875	RRH-32	LDB+49	LDH effektiv +3	2000	2180	LK+45	LDH effektiv +136
		min.876 max.1000							
		min.1001 max.1125							

AL=DORMA CS 80 MAGNEO Antriebslänge

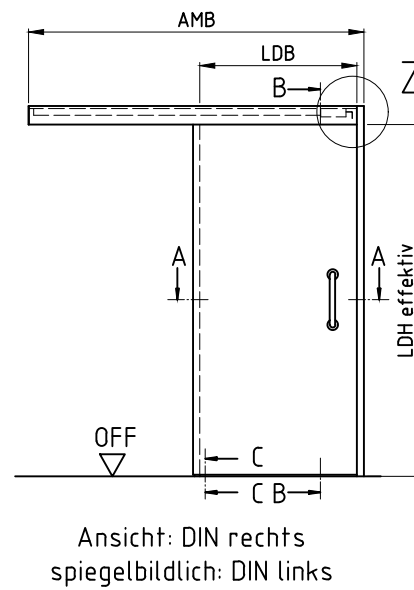
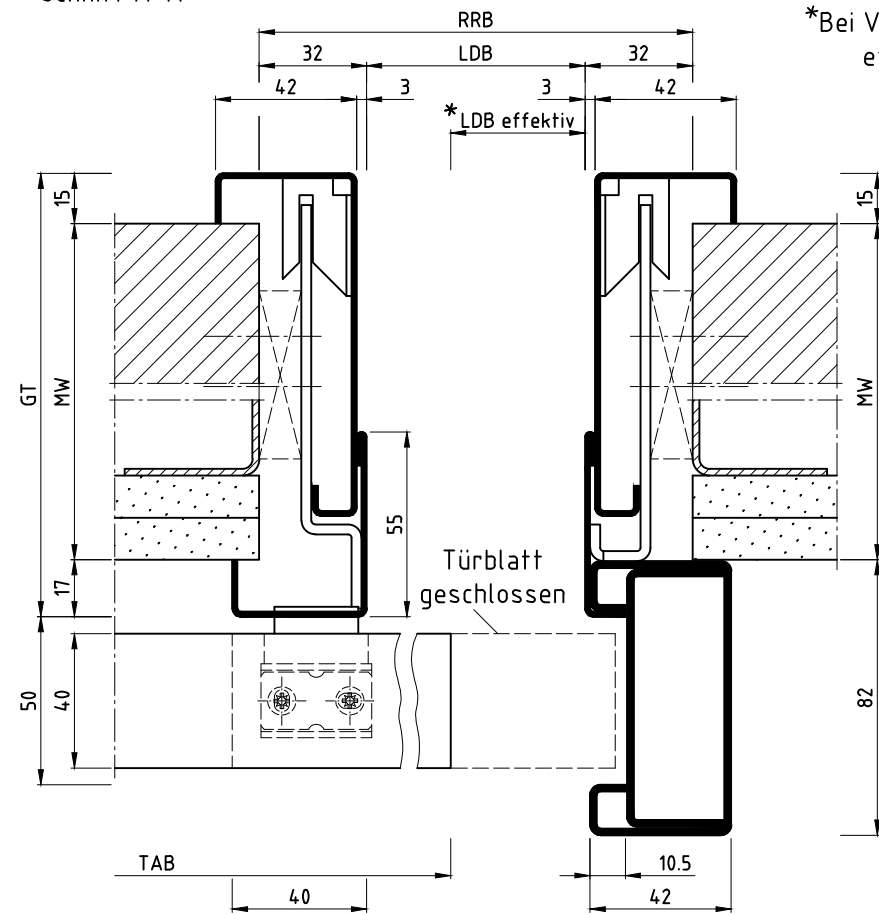
- **Anschluss nur durch Elektrofachkraft
 Verstellbereich:
 von -2 bis +15mm
 anderer Verstellbereich möglich
 Hinweise:
 - Wandaufbau und Sitz der Verschraubung zur bauseitigen Befestigung beachten!
 - Max. Türgewicht: 80kg.

wSvdW-E
 für CS 80 MAGNEO, Ganzglastür

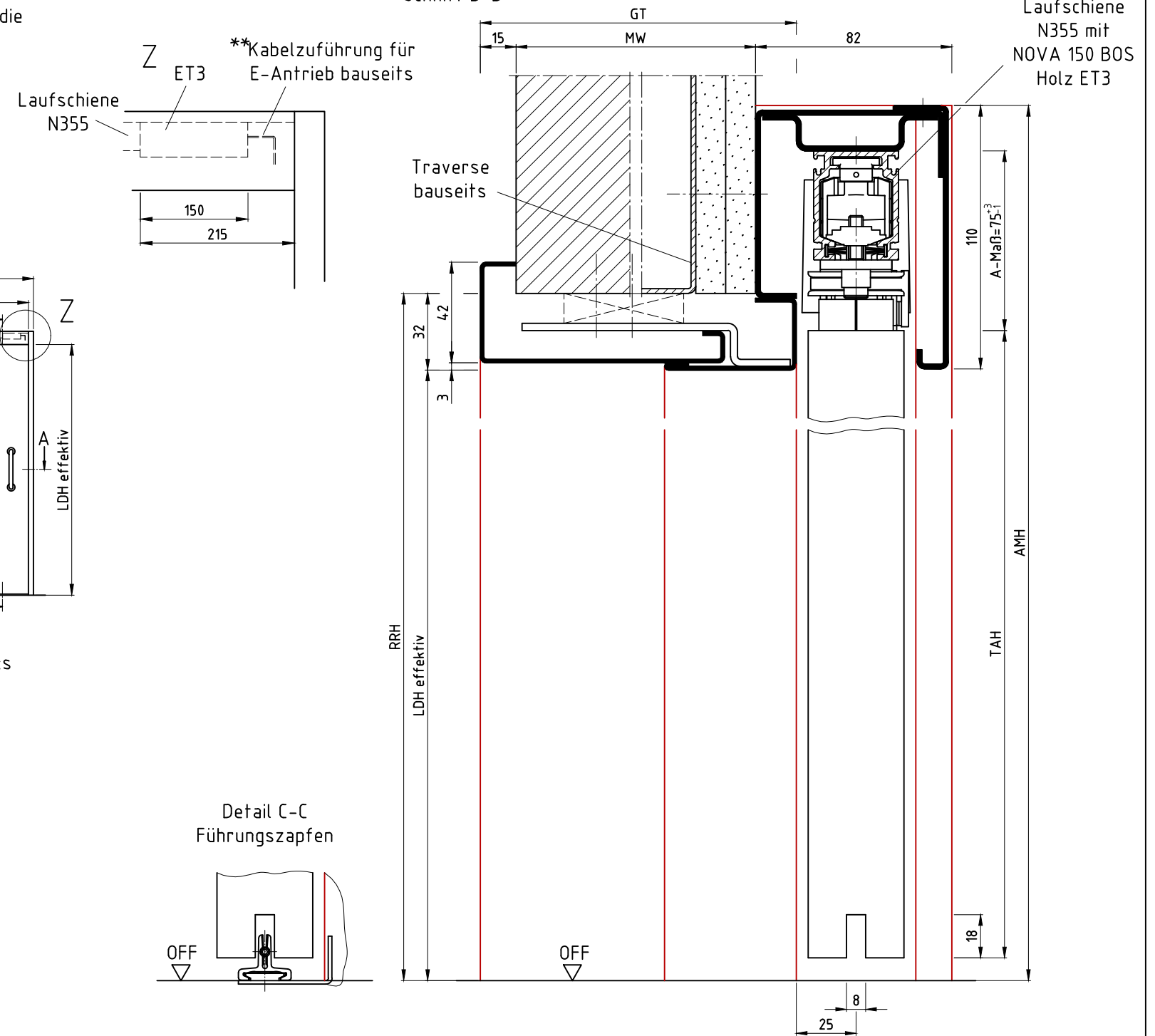
Die Massiv- und Ständerwerkswände bzw. deren Profile müssen so ausgebildet sein, dass sie die statischen und dynamischen Kräfte, welche sich aus der Belastung des verwendeten Türelements ergeben, zuverlässig und nachhaltig aufnehmen können.

Name	Datum/Date	LineaOutside-E		
Bearbeiter: S.Lö	07.01.2025	2-schalig		
Prüfer: L.Ni	12.02.2025	LineaOutside-E, two part split		
Zeich.Nr./Drawing No: D0036748.dwg-2/4		Rev.: -	Maßstab/Scale: 1:2.25	
ArtikelNr./Article No:		Rev.:		
Status: Freigegeben				
BOS Best Of Steel GmbH		Toleranzen für Stahlzargen nach DIN 18111, weitere Maßangaben nach Allgemeintoleranzen DIN ISO 2768-m. Tolerances for steel frames according to DIN 18111, further specifications according to general tolerances DIN ISO 2768-m.		
www.BestOfSteel.de		Technische Änderungen vorbehalten Subject to technical modifications		
REV.	Änderung	Name	Datum	

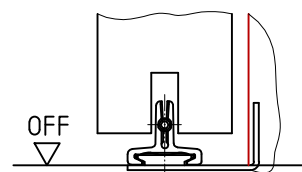
Schnitt A-A



Schnitt B-B



Detail C-C Führungzapfen



Standardmaße							
RRB	RRH	LDB	LDH effektiv	TAB	TAH	AMB	AMH
625	2000	561	1968	610	1975	1247	2078
750		686		735		1497	
875		811		860		1747	
1000		936		985		1997	
1125		1061		1110		2247	
625	2125	561	2093	610	2100	1247	2203
750		686		735		1497	
875		811		860		1747	
1000		936		985		1997	
1125		1061		1110		2247	

Außenmaß Breite (AMB)	
LDB	AMB
499 - 623	1247
624 - 748	1497
749 - 873	1747
874 - 998	1997
999 - 1123	2247

Sondermaße: TAB=LDB+49
TAH=LDH effektiv+7
AMB=LDBx2+125
AMH=LDH effektiv+110

- **Anschluss nur durch Elektrofachkraft
- Verstellbereich: von -2 bis +15mm
anderer Verstellbereich möglich
- Hinweise:
- Wandaufbau und Sitz der Verschraubung zur bauseitigen Befestigung beachten!
 - Max. Türgewicht: 80kg.

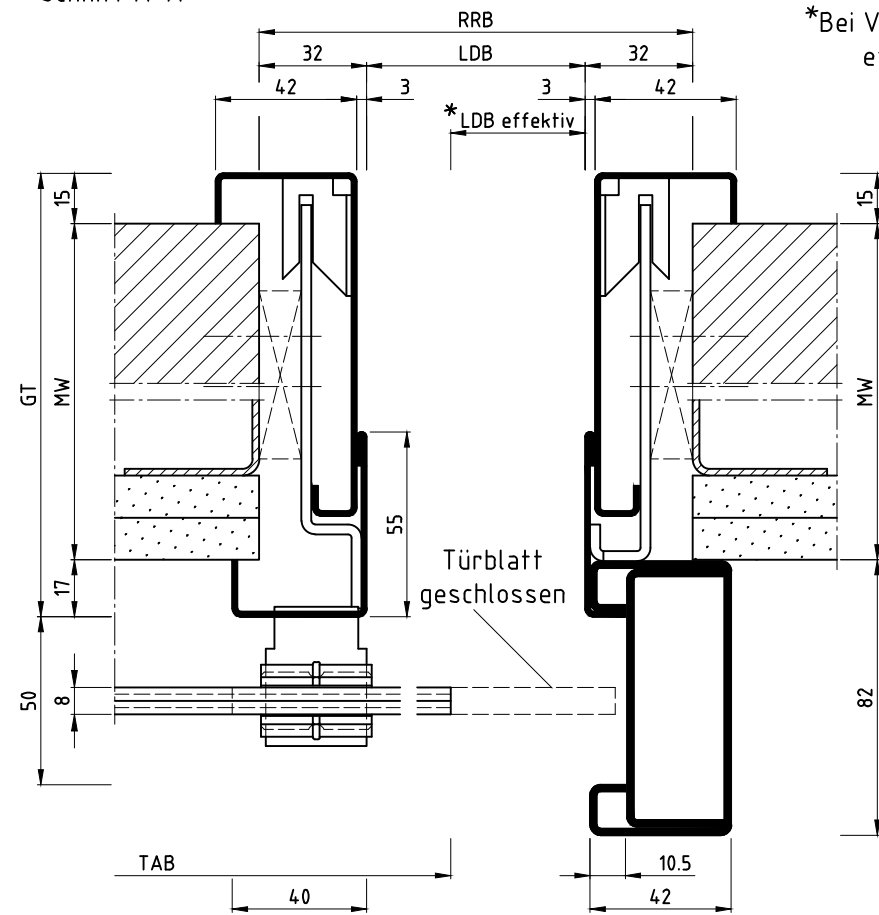
wSvdW-E
für NOVA 150 BOS Holz ET3

Die Massiv- und Ständerwerkswände bzw. deren Profile müssen so ausgebildet sein, dass sie die statischen und dynamischen Kräfte, welche sich aus der Belastung des verwendeten Türelements ergeben, zuverlässig und nachhaltig aufnehmen können.

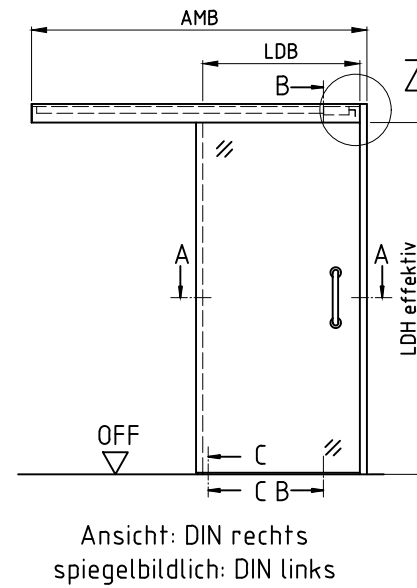
REV.	Änderung	Name	Datum

LineaOutside-E 2-schalig LineaOutside-E, two part split		Zeich.Nr./Drawing No: D0036748.dwg-3/4		Rev.: -	Maßstab/Scale: 1:2.25
ArtikelNr./Article No:		Status: Freigegeben		Rev.:	
www.BestOfSteel.de		Best Of Steel GmbH D-48271 Emsdetten		Toleranzen für Stahlzargen nach DIN 18111, weitere Maßangaben nach Allgemeintoleranzen DIN ISO 2768-m. Tolerances for steel frames according to DIN 18111, further specifications according to general tolerances DIN ISO 2768-m.	
Technische Änderungen vorbehalten Subject to technical modifications					

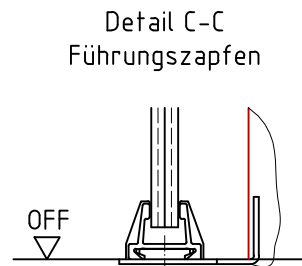
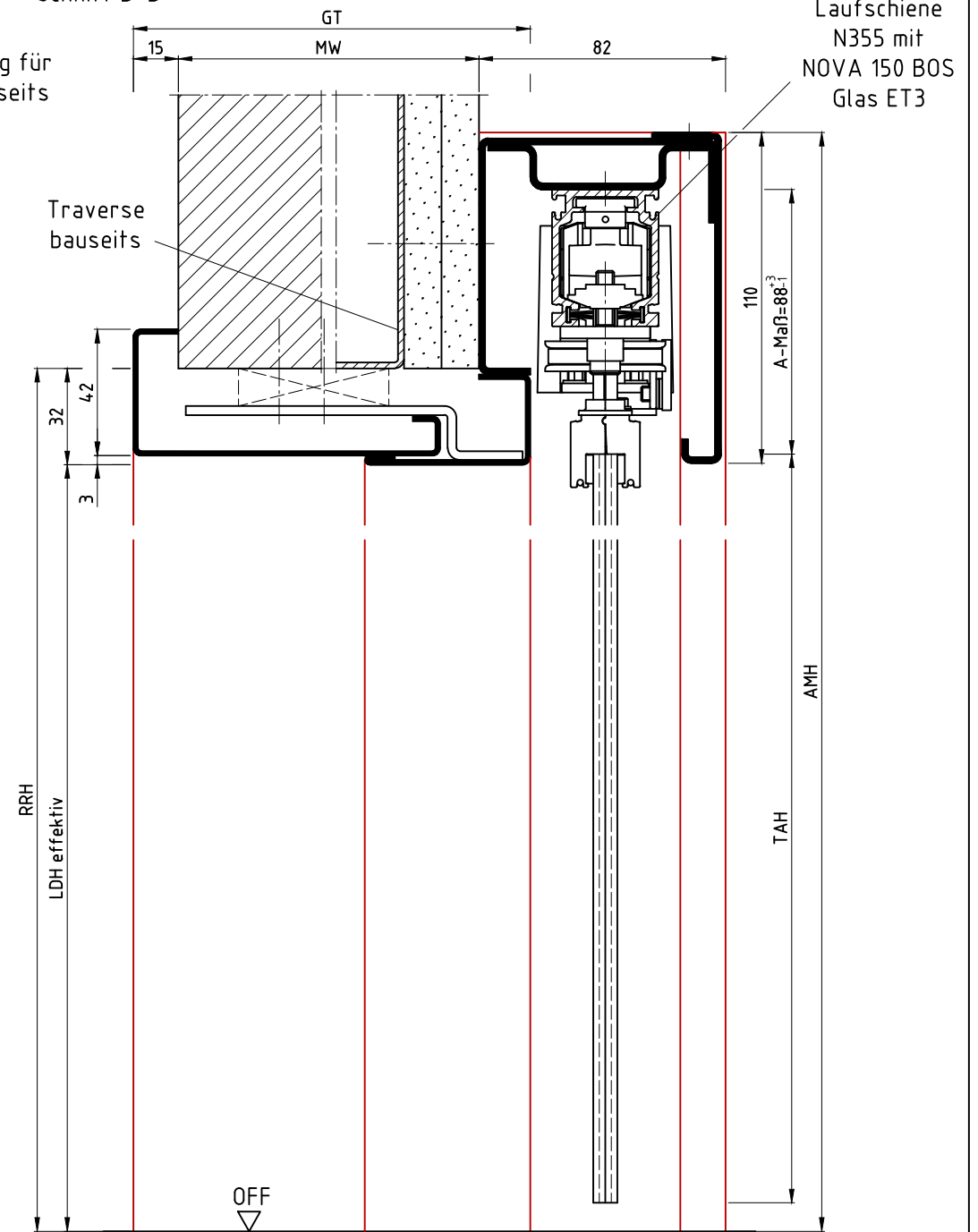
Schnitt A-A



*Bei Verwendung von Stoßgriffen wird die effektive lichte Durchgangsbreite verringert.



Schnitt B-B



Standardmaße							
RRB	RRH	LDB	LDH effektiv	TAB	TAH	AMB	AMH
750	2000	686	1968	735	1962	1497	2078
875		811		860		1747	
1000		936		985		1997	
1125		1061		1110		2247	
750	2125	686	2093	735	2087	1497	2203
875		811		860		1747	
1000		936		985		1997	
1125		1061		1110		2247	

Außenmaß Breite (AMB)	
LDB	AMB
624 - 748	1497
749 - 873	1747
874 - 998	1997
999 - 1123	2247

Sondermaße: TAB=LDB+49
TAH=LDH effektiv-6
AMB=LDBx2+125
AMH=LDH effektiv+110

- **Anschluss nur durch Elektrofachkraft
- Verstellbereich: von -2 bis +15mm
anderer Verstellbereich möglich
- Hinweise:
- Wandaufbau und Sitz der Verschraubung zur bauseitigen Befestigung beachten!
 - Max. Türgewicht: 80kg.

wSvdW-E
für NOVA 150 BOS Glas ET3

Die Massiv- und Ständerwerkswände bzw. deren Profile müssen so ausgebildet sein, dass sie die statischen und dynamischen Kräfte, welche sich aus der Belastung des verwendeten Türelements ergeben, zuverlässig und nachhaltig aufnehmen können.

REV.	Änderung	Name	Datum

LineaOutside-E 2-schalig LineaOutside-E, two part split		Zeich.Nr./Drawing No: D0036748.dwg-4/4		Rev.: -	Maßstab/Scale: 1:2.25
ArtikelNr./Article No:		Status: Freigegeben			
BOS Best Of Steel GmbH D-48271 Emsdetten www.BestOfSteel.de		Toleranzen für Stahlzargen nach DIN 18111, weitere Maßangaben nach Allgemeintoleranzen DIN ISO 2768-m. Tolerances for steel frames according to DIN 18111, further specifications according to general tolerances DIN ISO 2768-m.			
Technische Änderungen vorbehalten Subject to technical modifications					