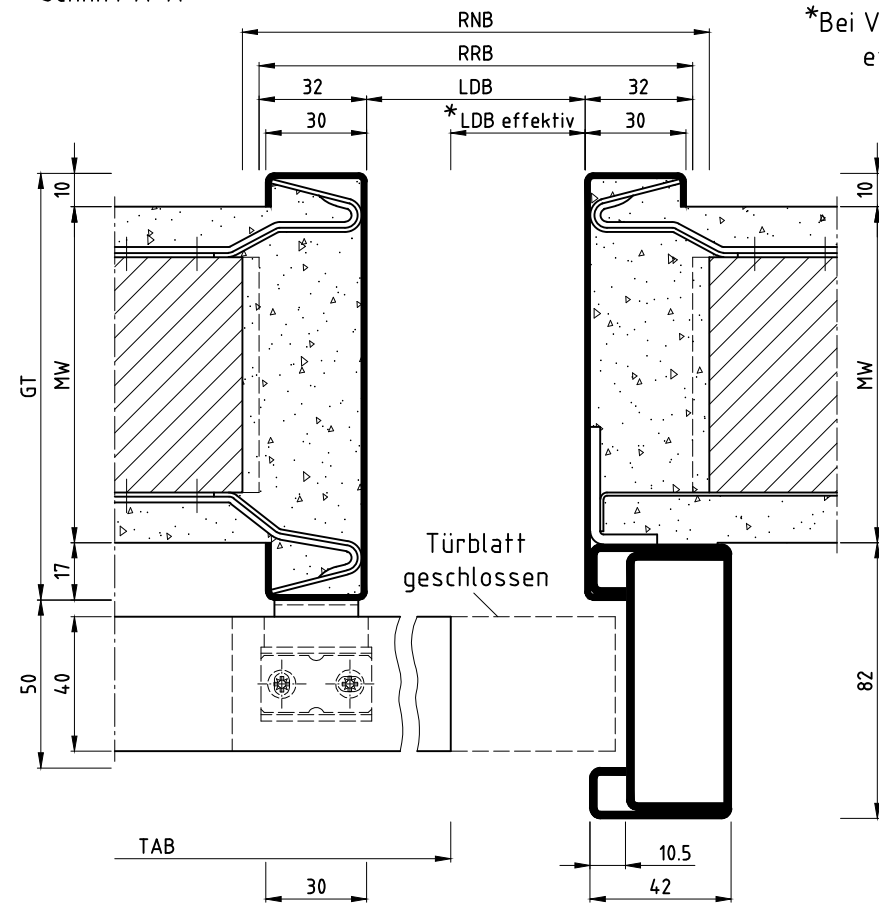
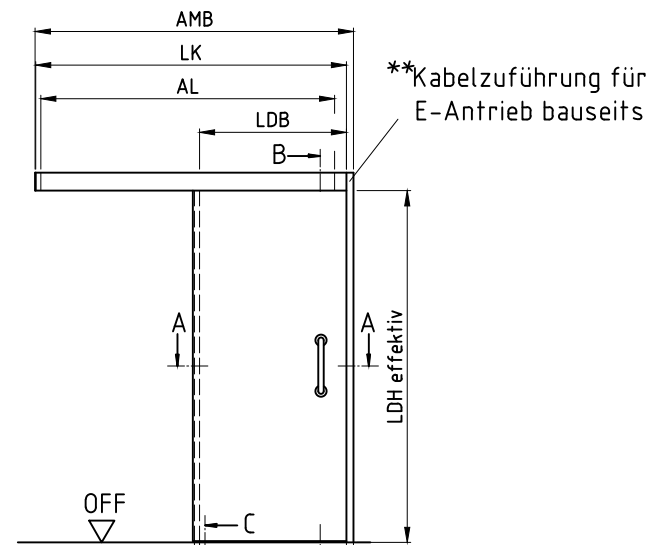


Schnitt A-A

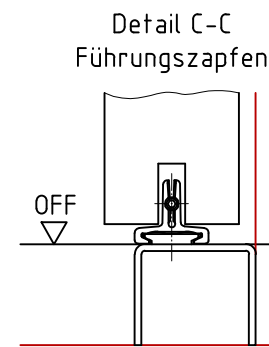
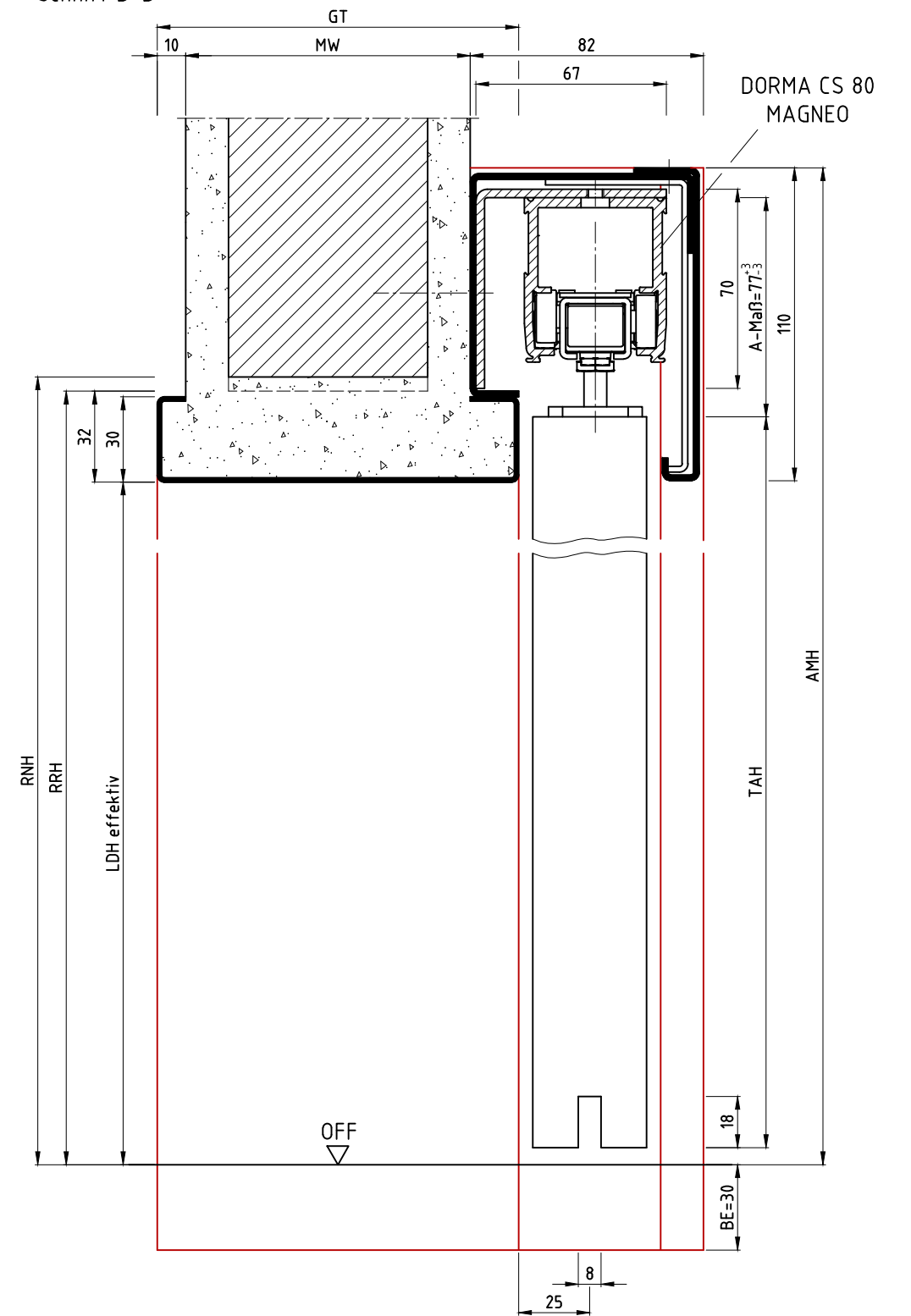


*Bei Verwendung von Stoßgriffen wird die effektive lichte Durchgangsbreite verringert.



Ansicht: DIN rechts
spiegelbildlich: DIN links

Schnitt B-B



Standardmaße											
RRB	RRH	RNB	RNH	LDB	LDH effektiv	TAB	TAH	AL	LK	AMB	AMH
750	2000	760	2005	686	1968	735	1985	1750	1930	1975	2078
875		885		811		860		2000	2180	2225	
1000		1010		936		985		2250	2430	2475	
1125		1135		1061		1110					
750	2125	760	2130	686	2093	735	2110	1750	1930	1975	2203
875		885		811		860		2000	2180	2225	
1000		1010		936		985		2250	2430	2475	
1125		1135		1061		1110					

Sondermaße											
RRB	RRH	RNB	RNH	LDB	LDH effektiv	TAB	TAH	AL	LK	AMB	AMH
LDB+64	LDH effektiv +32	RRB+10	RRH+5	min.675 max.875	RRH-32	LDB+49	LDH effektiv +17	1750	1930	LK+45	LDH effektiv +110
			min.876 max.1000	2000				2180			
			min.1001 max.1125	2250				2430			

AL=DORMA CS 80 MAGNEO Antriebslänge

**Anschluss nur durch Elektrofachkraft

Hinweis:
Max. Türgewicht: 80kg.

SvdW-E
für CS 80 MAGNEO

Die Massiv- und Ständerwerkswände bzw. deren Profile müssen so ausgebildet sein, dass sie die statischen und dynamischen Kräfte, welche sich aus der Belastung des verwendeten Türelements ergeben, zuverlässig und nachhaltig aufnehmen können.

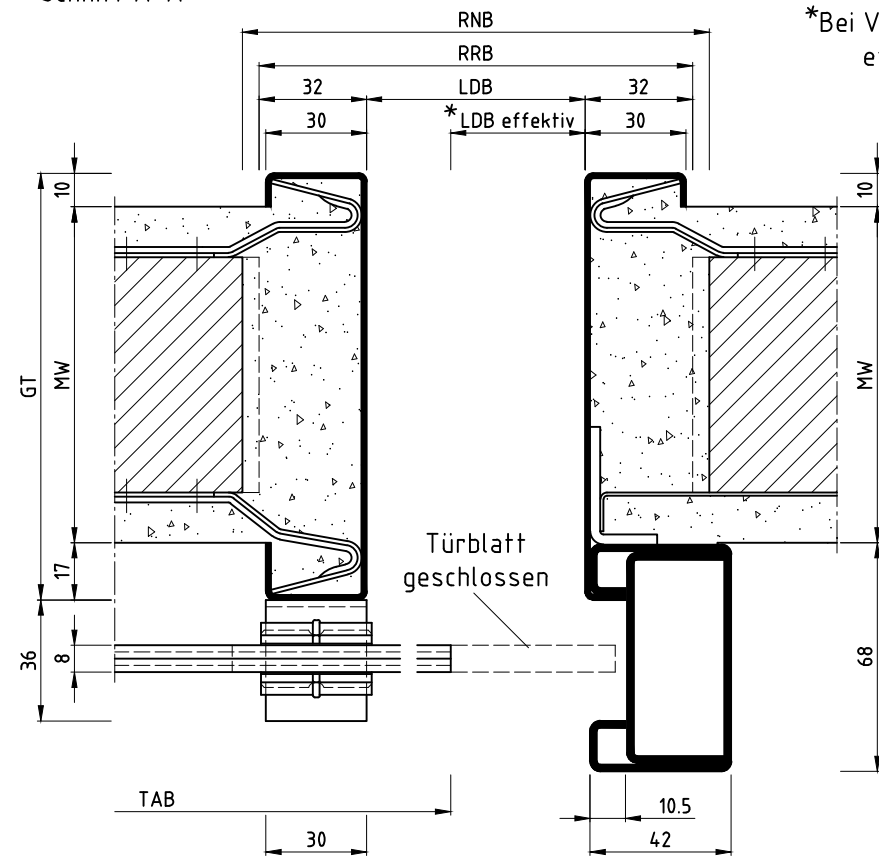
Name	Datum/Date
Bearbeiter: S.Lö	06.01.2025
Prüfer: L.Ni	12.02.2025

LineaOutside-E	
Mauerwerk	
LineaOutside-E, brickwork	
Zeich.Nr./Drawing No: D0036738.dwg-1/4	Rev.: -
ArtikelNr./Article No:	Rev.:
Status: Freigegeben	Maßstab/Scale: 1:2.25

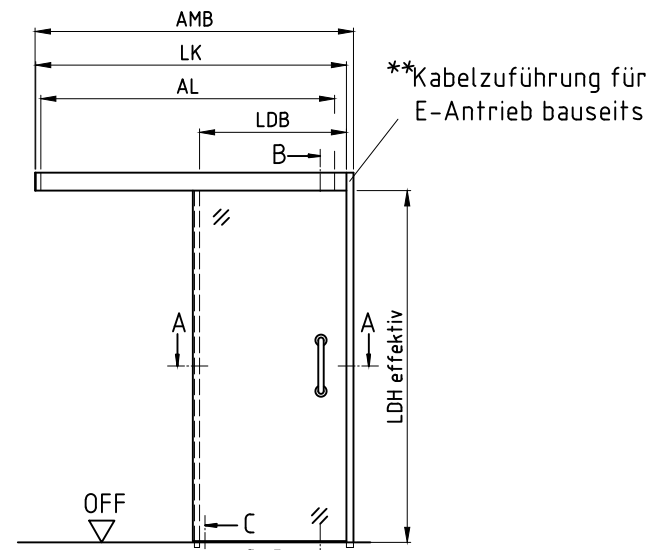
REV.	Änderung	Name	Datum

BOS Best Of Steel GmbH D-48271 Emsdetten www.BestOfSteel.de	Toleranzen für Stahlzargen nach DIN 18111, weitere Maßangaben nach Allgemeintoleranzen DIN ISO 2768-m. Tolerances for steel frames according to DIN 18111, further specifications according to general tolerances DIN ISO 2768-m.
	Technische Änderungen vorbehalten Subject to technical modifications

Schnitt A-A

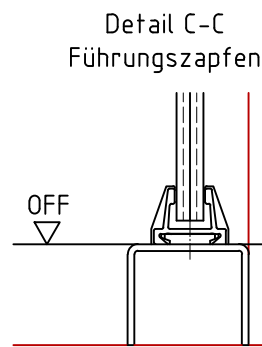
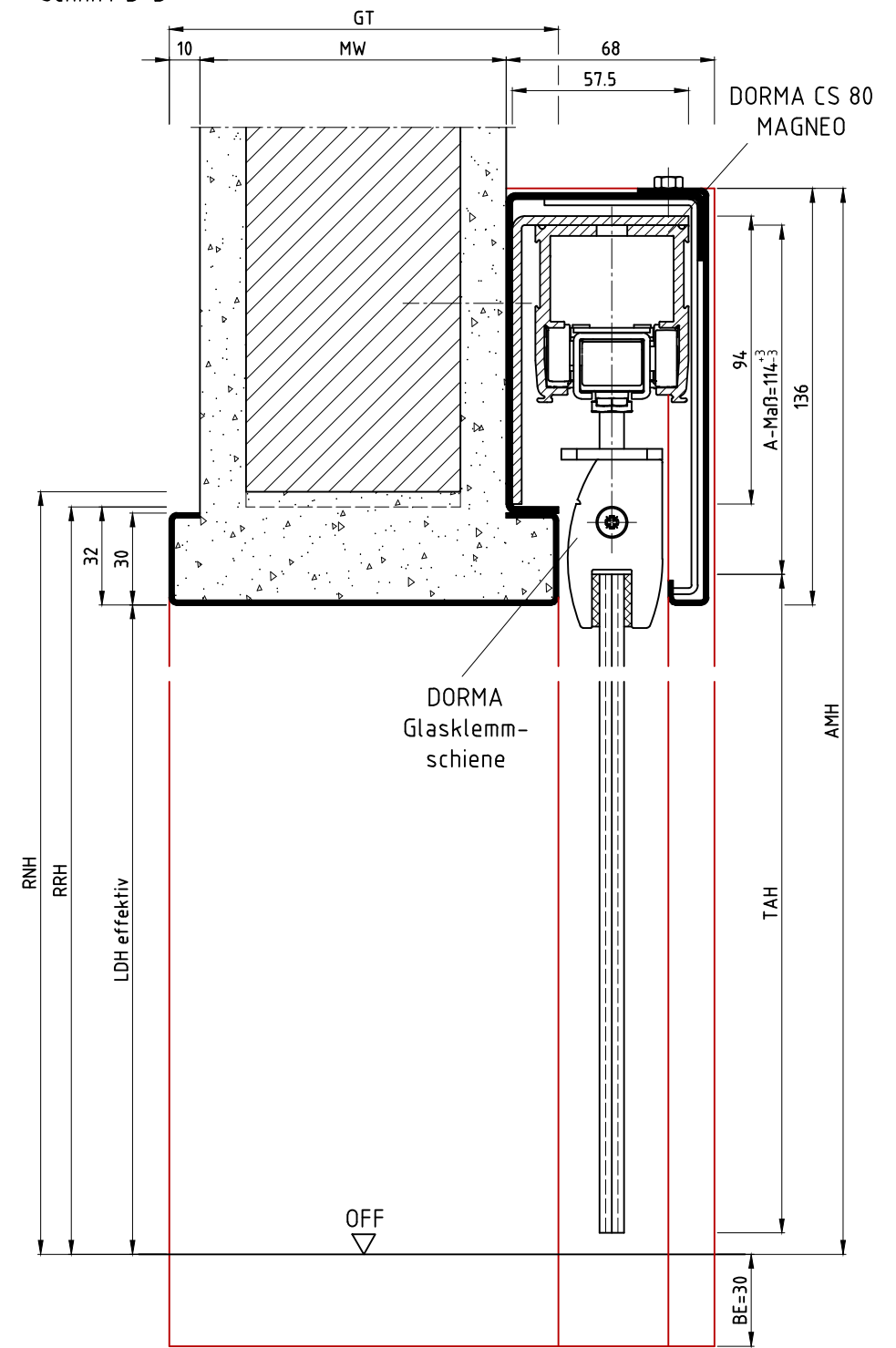


*Bei Verwendung von Stoßgriffen wird die effektive lichte Durchgangsbreite verringert.



Ansicht: DIN rechts
spiegelbildlich: DIN links

Schnitt B-B



Standardmaße											
RRB	RRH	RNB	RNH	LDB	LDH effektiv	TAB	TAH	AL	LK	AMB	AMH
750	2000	760	2005	686	1968	735	1971	1750	1930	1975	2104
875		885		811		860		2000	2180	2225	
1000		1010		936		985		2250	2430	2475	
1125		1135		1061		1110					
750	2125	760	2130	686	2093	735	2096	1750	1930	1975	2229
875		885		811		860		2000	2180	2225	
1000		1010		936		985		2250	2430	2475	
1125		1135		1061		1110					

Sondermaße											
RRB	RRH	RNB	RNH	LDB	LDH effektiv	TAB	TAH	AL	LK	AMB	AMH
LDB+64	LDH effektiv +32	RRB+10	RRH+5	min.675 max.875	RRH-32	LDB+49	LDH effektiv +3	1750	1930	LK+45	LDH effektiv +136
			min.876 max.1000	2000				2180			
			min.1001 max.1125	2250				2430			

AL=DORMA CS 80 MAGNEO Antriebslänge

**Anschluss nur durch Elektrofachkraft

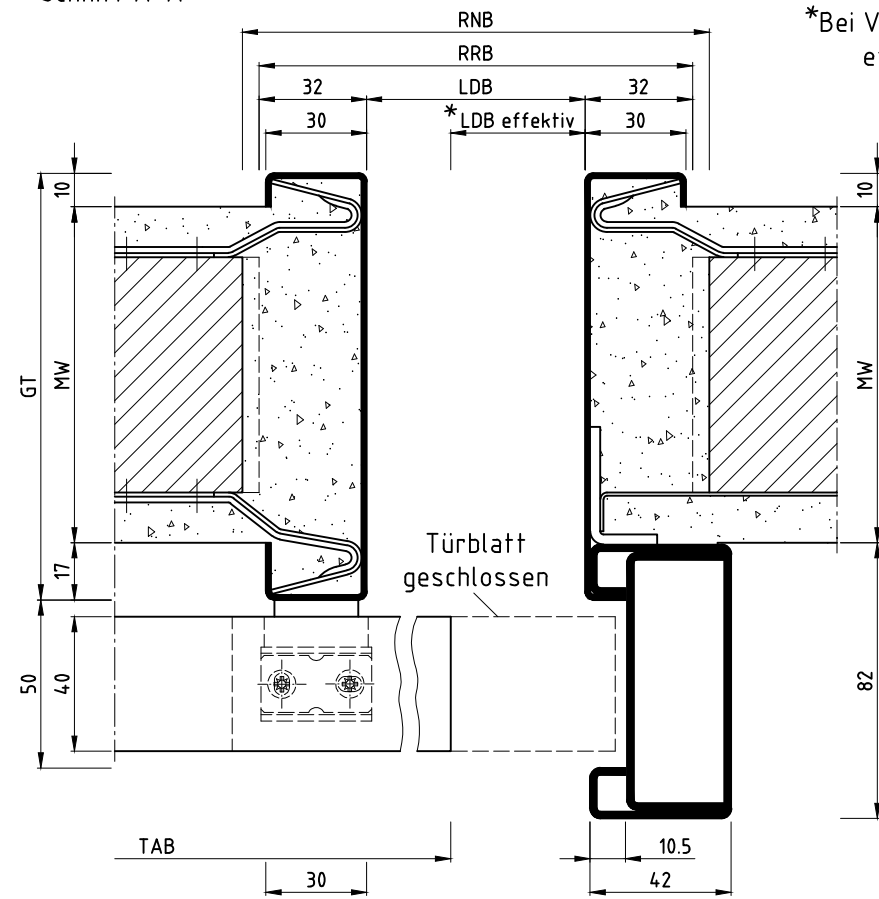
Hinweis:
Max. Türgewicht: 80kg.

SvdW-E
für CS 80 MAGNEO, Ganzglastür

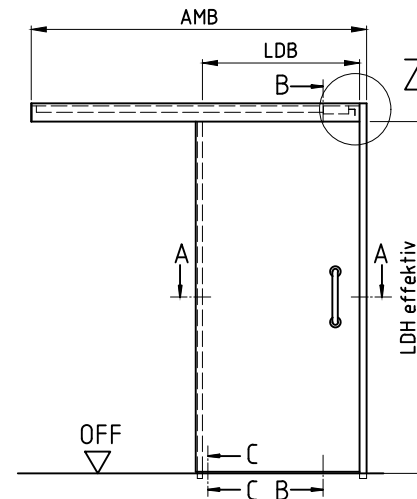
Die Massiv- und Ständerwerkswände bzw. deren Profile müssen so ausgebildet sein, dass sie die statischen und dynamischen Kräfte, welche sich aus der Belastung des verwendeten Türelements ergeben, zuverlässig und nachhaltig aufnehmen können.

Name	Datum/Date	LineaOutside-E	
Bearbeiter: S.Lö	06.01.2025	Mauerwerk	
Prüfer: L.Ni	12.02.2025	LineaOutside-E, brickwork	
Zeich.Nr./Drawing No: D0036738.dwg-2/4		Rev.: -	Maßstab/Scale: 1:2.25
ArtikelNr./Article No:		Rev.:	
Status: Freigegeben			
BOS Best Of Steel GmbH		Toleranzen für Stahlzargen nach DIN 18111, weitere Maßangaben nach Allgemeintoleranzen DIN ISO 2768-m. Tolerances for steel frames according to DIN 18111, further specifications according to general tolerances DIN ISO 2768-m.	
D-48271 Emsdetten		Technische Änderungen vorbehalten Subject to technical modifications	
www.BestOfSteel.de			
REV.	Änderung	Name	Datum

Schnitt A-A

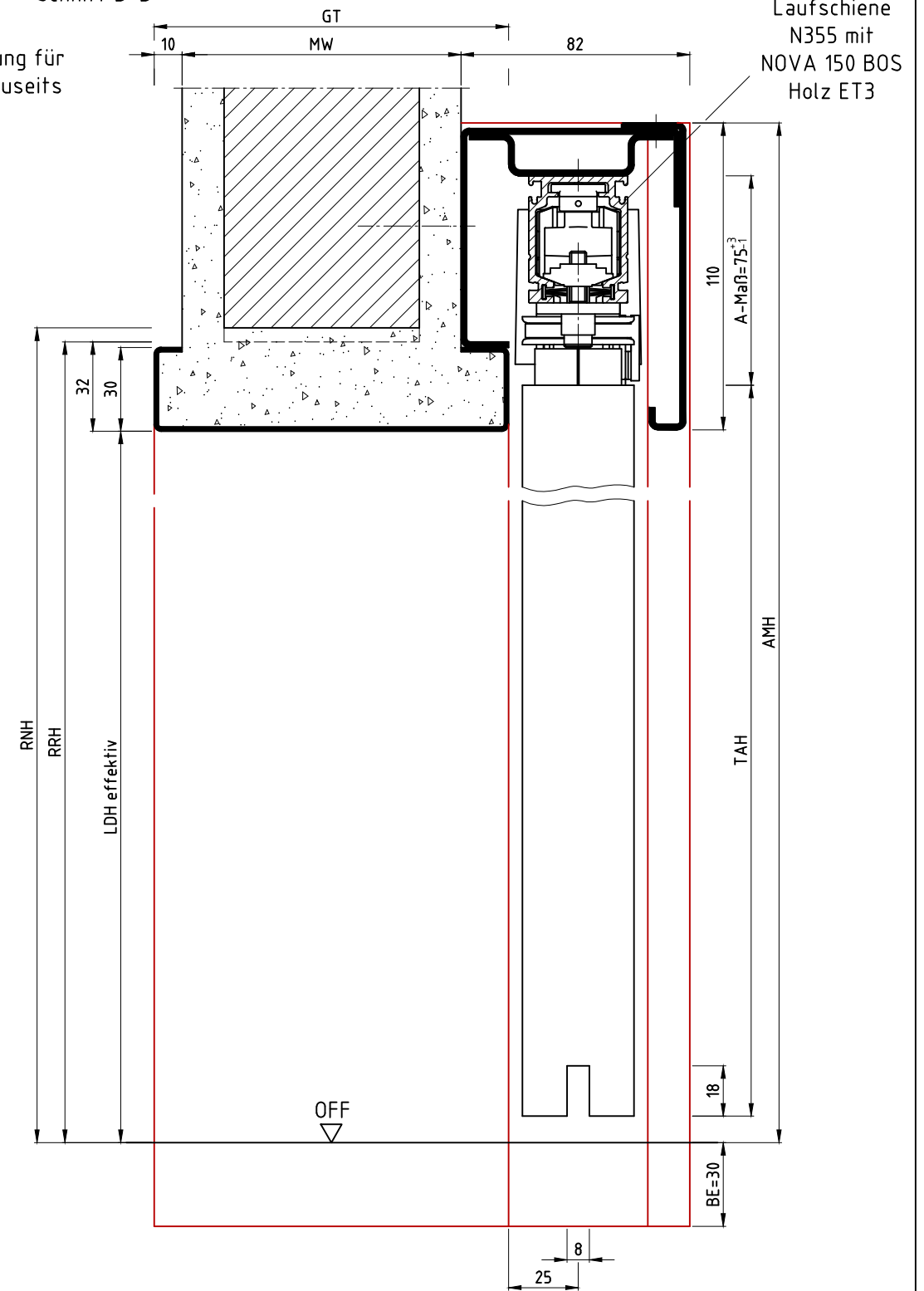


*Bei Verwendung von Stoßgriffen wird die effektive lichte Durchgangsbreite verringert.

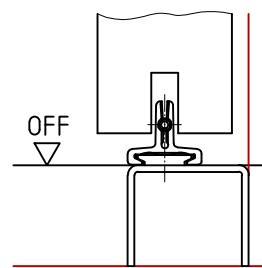


Ansicht: DIN rechts
spiegelbildlich: DIN links

Schnitt B-B



Detail C-C Führungszapfen



Standardmaße									
RRB	RRH	RNB	RNH	LDB	LDH effektiv	TAB	TAH	AMB	AMH
625	2000	635	2005	561	1968	610	1975	1247	2078
750		760		735		1497			
875		885		860		1747			
1000		1010		985		1997			
1125	2125	1135	2130	1061	2093	1110	2100	2247	2203
625		635		561		610		1247	
750		760		686		735		1497	
875		885		811		860		1747	
1000		1010		936		985		1997	
1125	1135	1061	1110	2247					

Außenmaß Breite (AMB)	
LDB	AMB
499 - 561	1247
562 - 686	1497
687 - 811	1747
812 - 936	1997
937 - 1061	2247

Sondermaße: TAB=LDB+49
TAH=LDH effektiv+7
AMB=LDBx2+125
AMH=LDH effektiv+110

** Anschluss nur durch Elektrofachkraft
Hinweis:
Max. Türgewicht: 80kg.

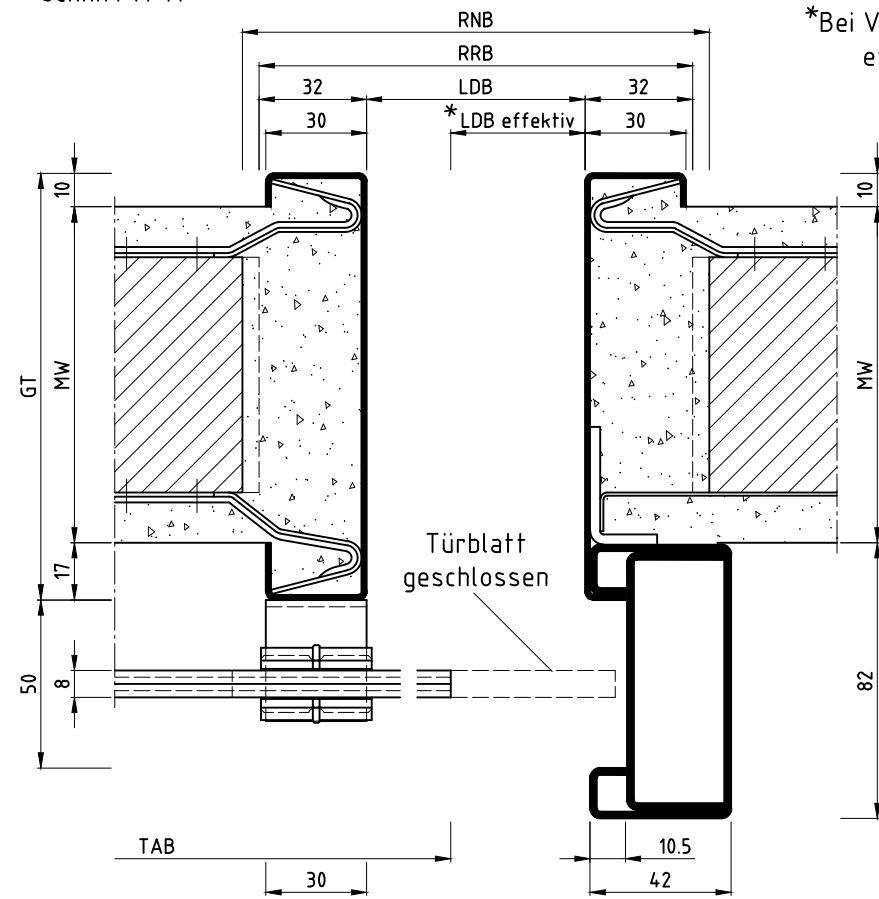
SvdW-E
für NOVA 150 BOS Holz ET3

Die Massiv- und Ständerwerkswände bzw. deren Profile müssen so ausgebildet sein, dass sie die statischen und dynamischen Kräfte, welche sich aus der Belastung des verwendeten Türelements ergeben, zuverlässig und nachhaltig aufnehmen können.

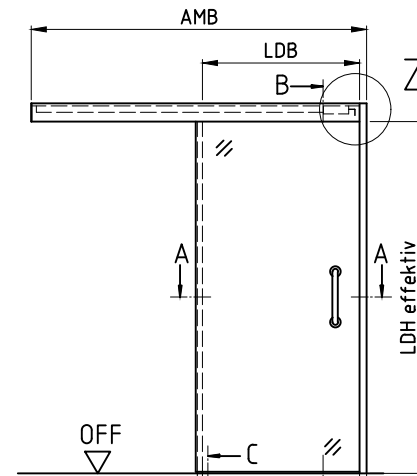
Name	Datum/Date		
Bearbeiter: S.Lö	06.01.2025		
Prüfer: L.Ni	12.02.2025		
REV.	Änderung	Name	Datum

LineaOutside-E Mauerwerk LineaOutside-E, brickwork		
Zeich.Nr./Drawing No: D0036738.dwg-3/4	Rev.: -	Maßstab/Scale: 1:2.25
ArtikelNr./Article No:	Rev.:	
Status: Freigegeben		
BOS Best Of Steel GmbH D-48271 Emsdetten www.BestOfSteel.de	Toleranzen für Stahlzargen nach DIN 18111, weitere Maßangaben nach Allgemeintoleranzen DIN ISO 2768-m. Tolerances for steel frames according to DIN 18111, further specifications according to general tolerances DIN ISO 2768-m.	
Technische Änderungen vorbehalten Subject to technical modifications		

Schnitt A-A

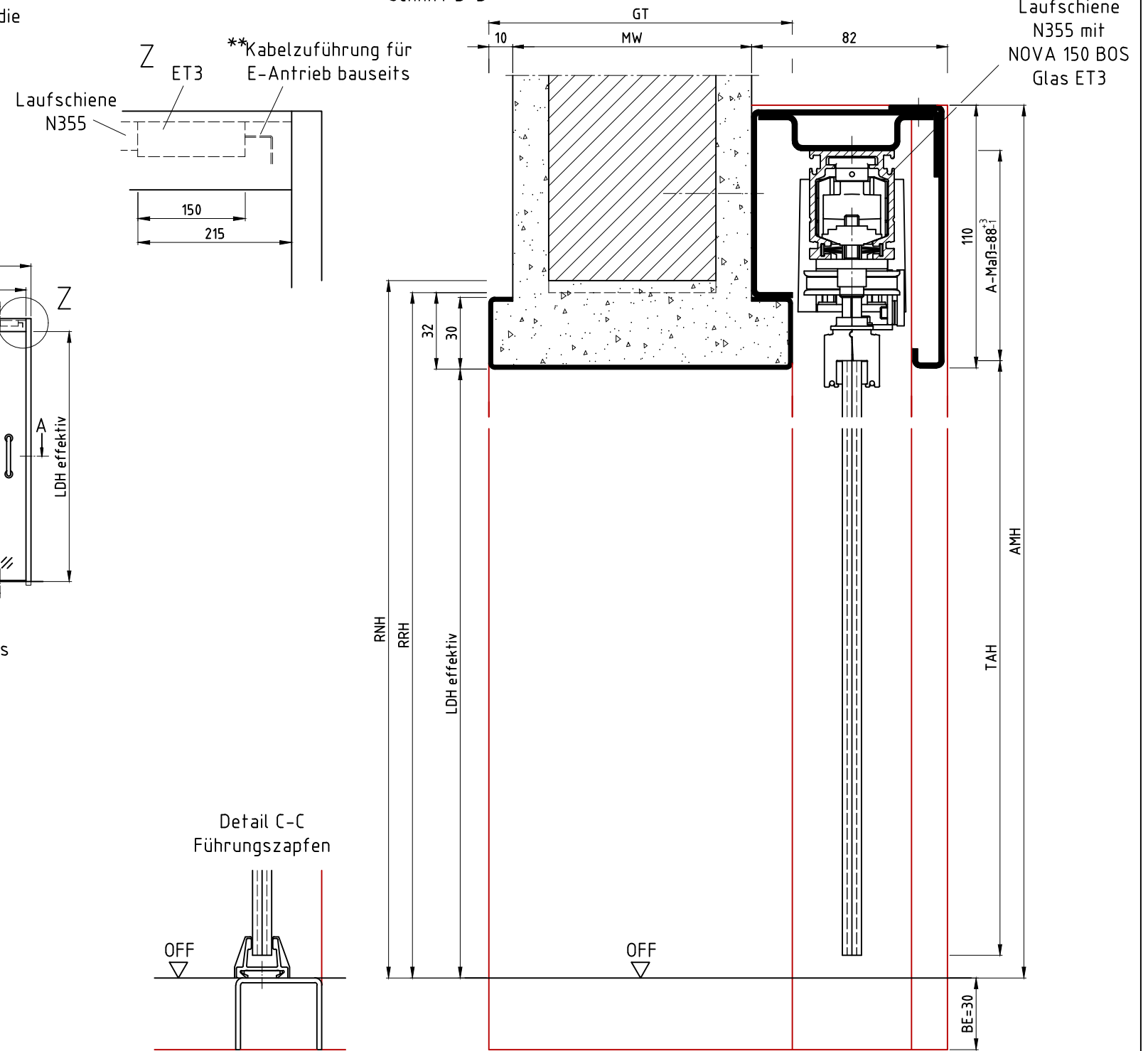


*Bei Verwendung von Stoßgriffen wird die effektive lichte Durchgangsbreite verringert.

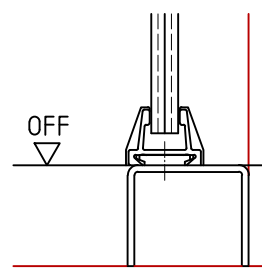


Ansicht: DIN rechts
spiegelbildlich: DIN links

Schnitt B-B



Detail C-C
Führungszapfen



Standardmaße									
RRB	RRH	RNB	RNH	LDB	LDH effektiv	TAB	TAH	AMB	AMH
750	2000	760	2005	686	1968	735	1962	1497	2078
875		885		811		860		1747	
1000		1010		936		985		1997	
1125		1135		1061		1110		2247	
750	2125	760	2130	686	2093	735	2087	1497	2203
875		885		811		860		1747	
1000		1010		936		985		1997	
1125		1135		1061		1110		2247	

Sondermaße: TAB=LDB+49
TAH=LDH effektiv-6
AMB=LDBx2+125
AMH=LDH effektiv+110

Außenmaß Breite (AMB)	
LDB	AMB
562 - 686	1497
687 - 811	1747
812 - 936	1997
937 - 1061	2247

** Anschluss nur durch Elektrofachkraft
Hinweis:
Max. Türgewicht: 80kg.

SvdW-E
für NOVA 150 BOS Glas ET3

Die Massiv- und Ständerwerkswände bzw. deren Profile müssen so ausgebildet sein, dass sie die statischen und dynamischen Kräfte, welche sich aus der Belastung des verwendeten Türelements ergeben, zuverlässig und nachhaltig aufnehmen können.

Name	Datum/Date		
Bearbeiter: S.Lö	06.01.2025		
Prüfer: L.Ni	12.02.2025		
REV.	Änderung	Name	Datum

LineaOutside-E Mauerwerk LineaOutside-E, brickwork		
Zeich.Nr./Drawing No: D0036738.dwg-4/4	Rev.: -	Maßstab/Scale: 1:2.25
ArtikelNr./Article No:	Rev.:	
Status: Freigegeben		
BOS Best Of Steel GmbH D-48271 Emsdetten www.BestOfSteel.de	Toleranzen für Stahlzargen nach DIN 18111, weitere Maßangaben nach Allgemeintoleranzen DIN ISO 2768-m. Tolerances for steel frames according to DIN 18111, further specifications according to general tolerances DIN ISO 2768-m.	
Technische Änderungen vorbehalten Subject to technical modifications		