

Standardmaße

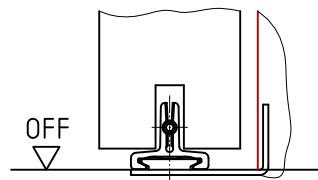
RRB	RRH	AL	LK	LDB	LDH effektiv	AMB	AMH	TAB	TAH
750	2000	1750	1930	686	1968	1975	2078	735	1985
875	2000	1750	1930	811	1968	1975	2078	860	1985
1000	2000	2000	2180	936	1968	2225	2078	985	1985
1125	2000	2250	2430	1061	1968	2475	2078	1110	1985
750	2125	1750	1930	686	2093	1975	2203	735	2110
875	2125	1750	1930	811	2093	1975	2203	860	2110
1000	2125	2000	2180	936	2093	2225	2203	985	2110
1125	2125	2250	2430	1061	2093	2475	2203	1110	2110

Sondermaße

RRB	RRH	AL	LK	LDB	LDH effektiv	AMB	AMH	TAB	TAH
RRB=LDB+64		1750	1930	min. 675 max. 875	LDH effektiv= RRH-32	AMB=LK+45	AMH=LDH effektiv +110	TAB=LDB+49	TAH=LDH effektiv+17
	RRH=LDH effektiv +32	2000	2180	min. 876 max. 1000					
		2250	2430	min. 1001 max. 1125					

AL = DORMA CS 80 MAGNEO Antriebslänge

Detail C-C
Führungszapfen



**
Anschluss nur durch
Elektrofachkraft

Verstellbereich:
von -2 bis +15mm
anderer Verstellbereich
möglich

Hinweis:
Wandaufbau und Sitz der
Verschraubung zur
bauseitigen Befestigung
beachten!

wSvdW-E
für CS 80 MAGNEO

Name	Datum/Date
Bearbeiter: T.We	07.01.2020
Prüfer: S.Lö	13.01.2020
F: AMB Formel +3 mm geändert	L.Ni 14.03.2022
E: Bohr. Montagewinkel Magneo versch.	L.Ni 11.10.2021
D: Tabellen für CS 80 Magneo eingefügt	L.Ni 11.08.2021
C: Winkel für Einlaufprofil raus genommen	T.We 07.01.2021
B: Zeichnung überarbeitet	T.We 17.09.2020
A: Zeichnung ET3 Holz/Glas hinzugefügt	T.We 06.03.2020
REV. Änderung	Name Datum

Die Massiv- und Ständerwerkswände bzw. deren Profile müssen so ausgebildet sein, dass sie die statischen und dynamischen Kräfte, welche sich aus der Belastung des verwendeten Türelements ergeben, zuverlässig und nachhaltig aufnehmen können.

LineaOutside-E
2-schalig
LineaOutside-E, two part split

Zeich.Nr./Drawing No: D0016696.dwg -1/4
ArtikelNr./Article No: XXXXXXXXXX

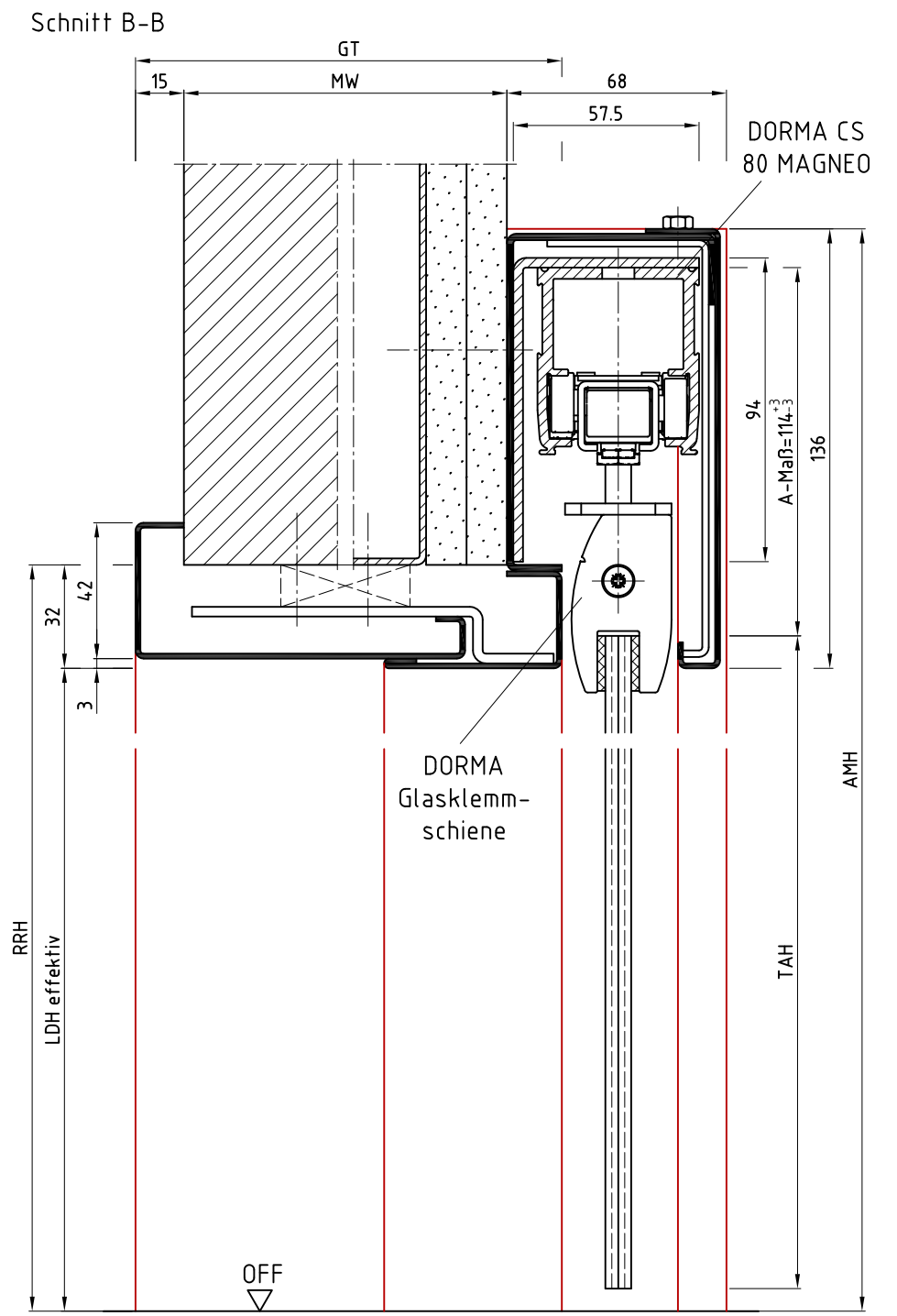
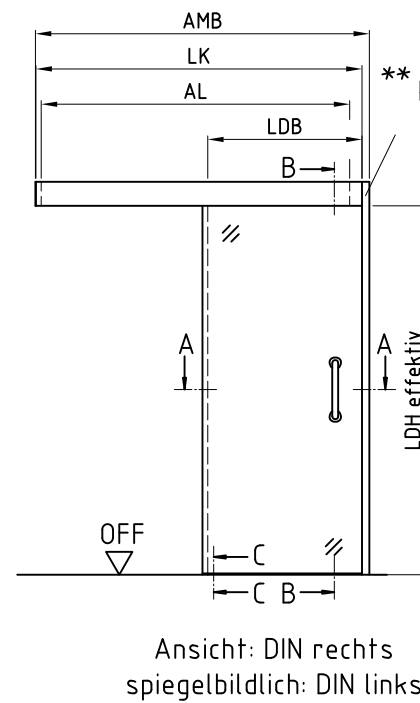
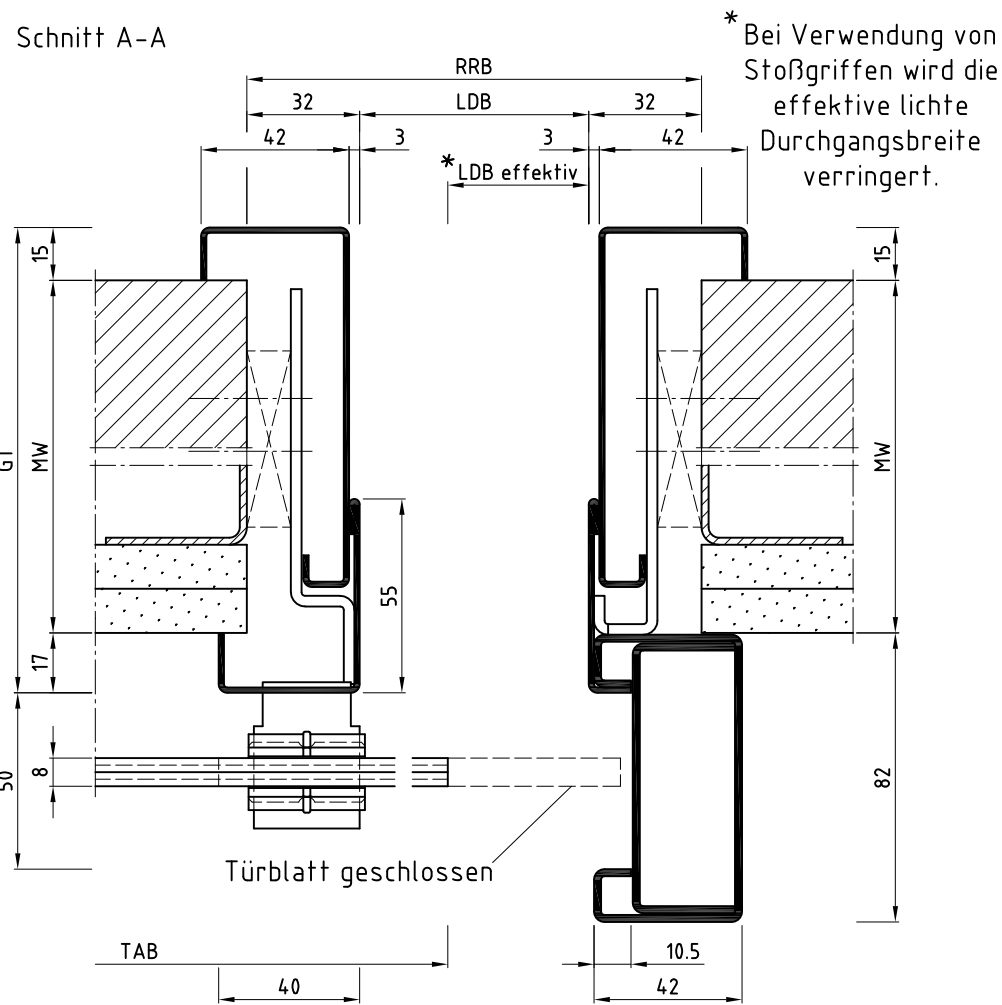
Rev.: F
Rev.: XXXXXXXXXX

Maßstab/Scale: 1:2.25

BOS Best Of Steel GmbH
D-48271 Emsdetten
www.BestOfSteel.de

Toleranzen für Stahlzargen nach DIN 18111, weitere Maßangaben nach Allgmeintoleranzen DIN ISO 2768-m. Tolerances for steel frames according to DIN 18111, further specifications according to general tolerances DIN ISO 2768-m.

Technische Änderungen vorbehalten
Subject to technical modifications



Standardmaße

RRB	RRH	AL	LK	LDB	LDH effektiv	AMB	AMH	TAB	TAH
750	2000	1750	1930	686	1968	1975	2104	735	1971
875	2000	1750	1930	811	1968	1975	2104	860	1971
1000	2000	2000	2180	936	1968	2225	2104	985	1971
1125	2000	2250	2430	1061	1968	2475	2104	1110	1971
750	2125	1750	1930	686	2093	1975	2229	735	2096
875	2125	1750	1930	811	2093	1975	2229	860	2096
1000	2125	2000	2180	936	2093	2225	2229	985	2096
1125	2125	2250	2430	1061	2093	2475	2229	1110	2096

Sondermaße

RRB	RRH	AL	LK	LDB	LDH effektiv	AMB	AMH	TAB	TAH
RRB=LDB+64	RRH=LDH effektiv +32	1750	1930	min. 675 max. 875	LDH effektiv= RRH-32	AMB=LK+45	AMH=LDH effektiv +136	TAB=LDB+49	TAH=LDH effektiv+3
		2000	2180	min. 876 max. 1000					
		2250	2430	min. 1001 max. 1125					

AL = DORMA CS 80 MAGNEO Antriebslänge

** Anschluss nur durch Elektrofachkraft

Verstellbereich:
von -2 bis +15mm
anderer Verstellbereich möglich

Hinweis:
Wandaufbau und Sitz der Verschraubung zur bauseitigen Befestigung beachten!

wSvdW-E
für CS 80 MAGNEO, Ganzglastür

Die Massiv- und Ständerwerkswände bzw. deren Profile müssen so ausgebildet sein, dass sie die statischen und dynamischen Kräfte, welche sich aus der Belastung des verwendeten Türelements ergeben, zuverlässig und nachhaltig aufnehmen können.

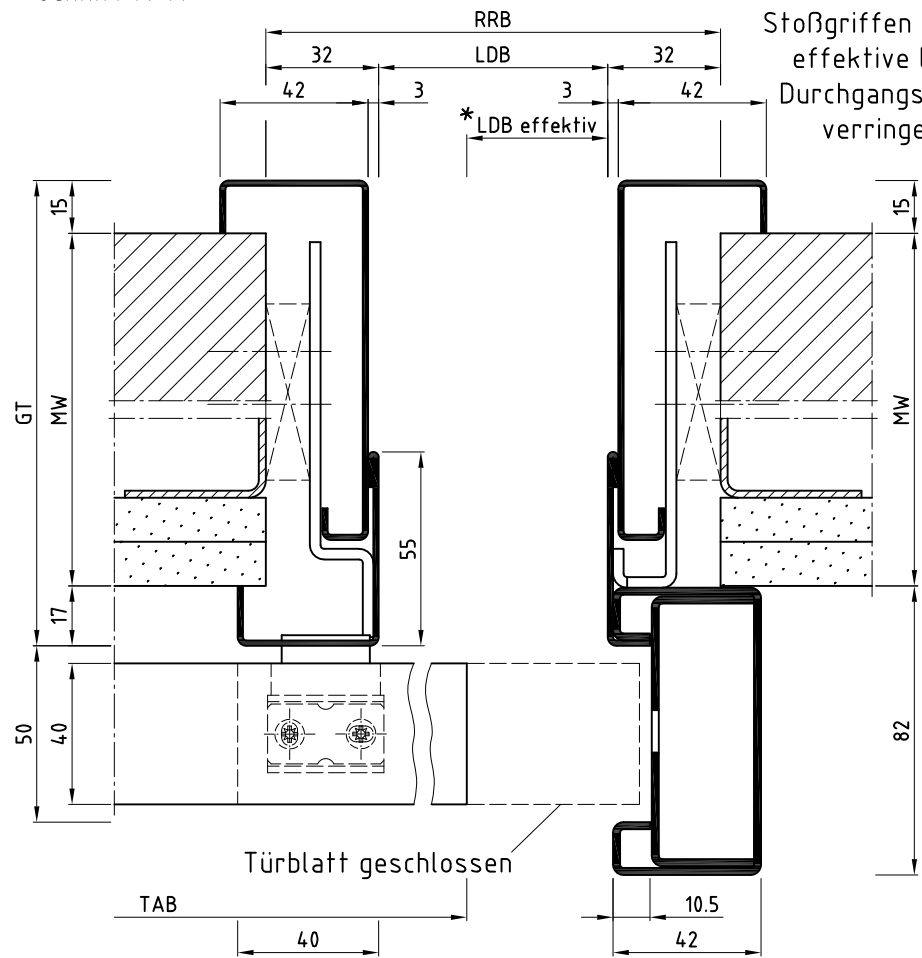
Name	Datum/Date	LineaOutside-E 2-schalig LineaOutside-E, two part split	
Bearbeiter: T.We	07.01.2020	Zeich.Nr./Drawing No: D0016696.dwg -2/4	Rev.: F
Prüfer: S.Lö	13.01.2020	ArtikelNr./Article No:	Maßstab/Scale: 1:2.25
F	AMB Formel +3 mm geändert	L.Ni	14.03.2022
E	Bohr. Montagewinkel Magneo versch.	L.Ni	11.10.2021
D	Tabellen für CS 80 Magneo eingefügt	L.Ni	11.08.2021
C	Winkel für Einlaufprofil raus genommen	T.We	07.01.2021
B	Zeichnung überarbeitet	T.We	17.09.2020
A	Zeichnung ET3 Holz/Glas hinzugefügt	T.We	06.03.2020
REV.	Änderung	Name	Datum

BOS Best Of Steel GmbH
D-48271 Emsdetten
www.BestOfSteel.de

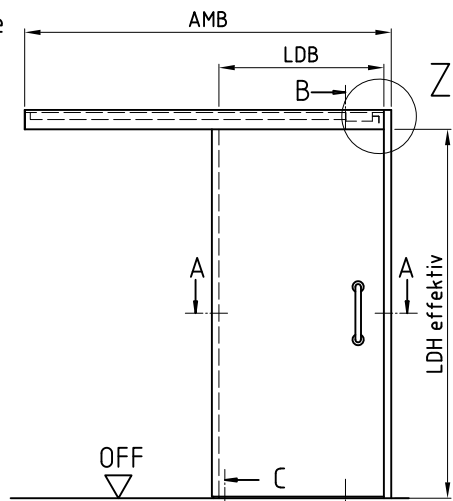
Toleranzen für Stahlzargen nach DIN 18111, weitere Maßangaben nach Allgemeintoleranzen DIN ISO 2768-m. Tolerances for steel frames according to DIN 18111, further specifications according to general tolerances DIN ISO 2768-m.

Technische Änderungen vorbehalten
Subject to technical modifications

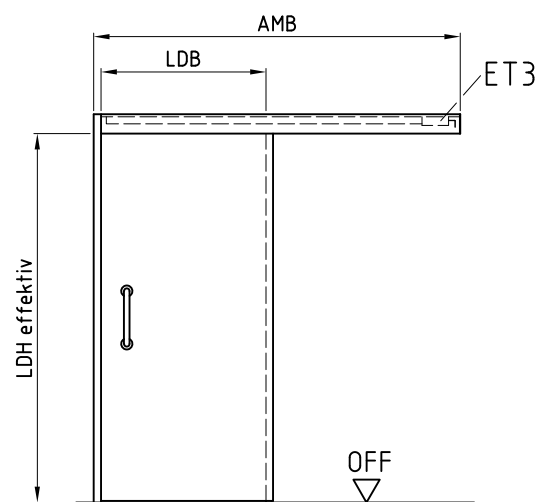
Schnitt A-A



* Bei Verwendung von Stoßgriffen wird die effektive lichte Durchgangsbreite verringert.

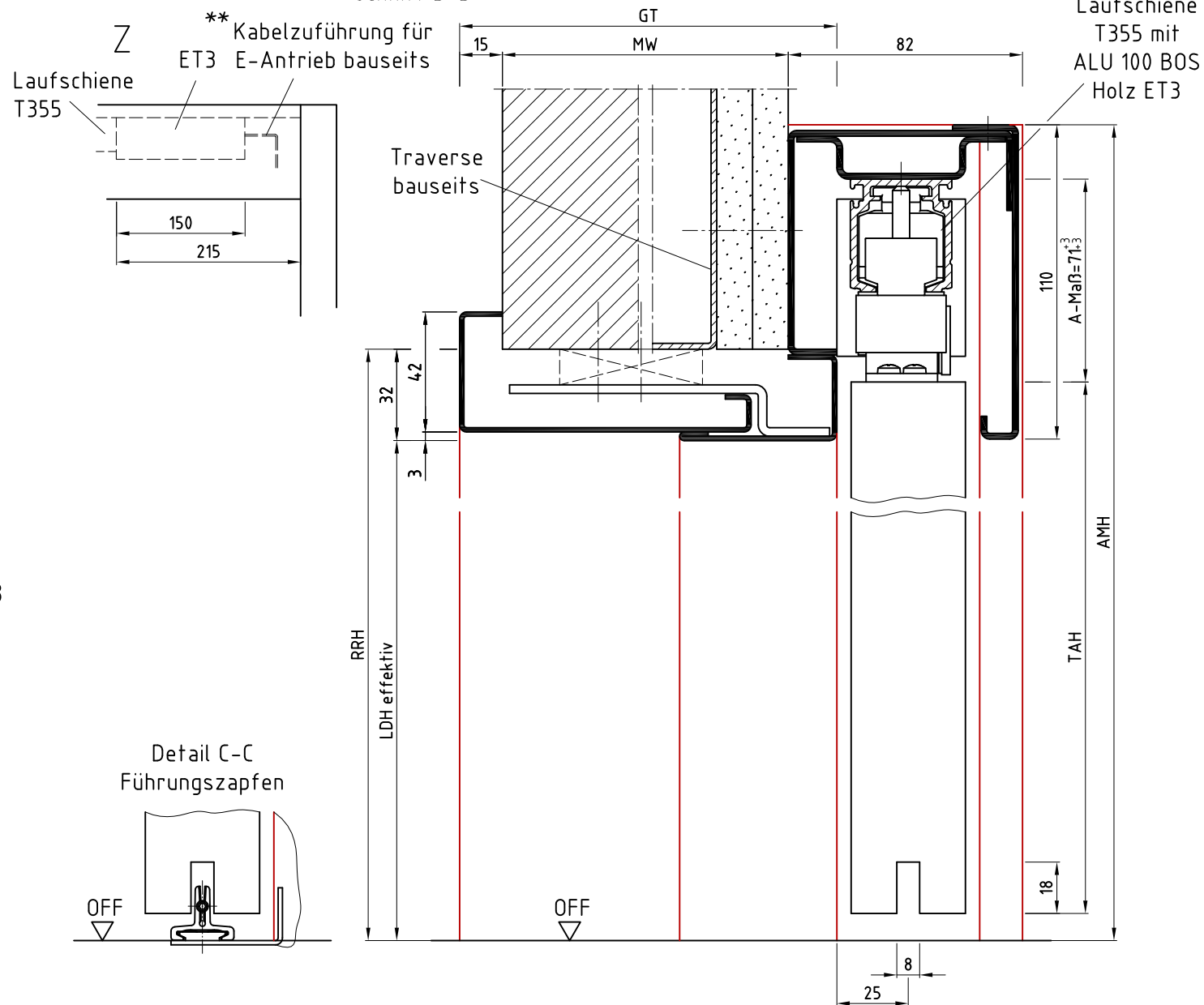


Ansicht: DIN rechts



Ansicht: DIN links

Schnitt B-B



Standardmaße

RRB	RRH	LDB	LDH effektiv	AMB	AMH	TAB	TAH
625	2000	561	1968	1367	2078	610	1979
750	2000	686	1968	1617	2078	735	1979
875	2000	811	1968	1867	2078	860	1979
1000	2000	936	1968	2117	2078	985	1979
1125	2000	1061	1968	2367	2078	1110	1979
625	2125	561	2093	1367	2203	610	2104
750	2125	686	2093	1617	2203	735	2104
875	2125	811	2093	1867	2203	860	2104
1000	2125	936	2093	2117	2203	985	2104
1125	2125	1061	2093	2367	2203	1110	2104

Außenmaß Breite (AMB)	
LDB 499 - 623	= AMB 1367
LDB 624 - 748	= AMB 1617
LDB 749 - 873	= AMB 1867
LDB 874 - 998	= AMB 2117
LDB 999 - 1123	= AMB 2367

** Anschluss nur durch Elektrofachkraft

Verstellbereich: von -2 bis +15mm anderer Verstellbereich möglich

Hinweis: Wandaufbau und Sitz der Verschraubung zur bauseitigen Befestigung beachten!

Sondermaße AMB= LDBx2+245
AMH= LDH effektiv+110
TAB= LDB+49
TAH= LDH effektiv+11

wSvdW-E für ALU 100 BOS Holz ET3

Die Massiv- und Ständerwerkswände bzw. deren Profile müssen so ausgebildet sein, dass sie die statischen und dynamischen Kräfte, welche sich aus der Belastung des verwendeten Türelements ergeben, zuverlässig und nachhaltig aufnehmen können.

Name	Datum/Date
Bearbeiter: T.We	07.01.2020
Prüfer: S.Lö	13.01.2020
F: AMB Formel +3 mm geändert	L.Ni 14.03.2022
E: Bohr. Montagewinkel Magneo versch.	L.Ni 11.10.2021
D: Tabellen für CS 80 Magneo eingefügt	L.Ni 11.08.2021
C: Winkel für Einlaufprofil raus genommen	T.We 07.01.2021
B: Zeichnung überarbeitet	T.We 17.09.2020
A: Zeichnung ET3 Holz/Glas hinzugefügt	T.We 06.03.2020
REV. Änderung	Name Datum

LineaOutside-E
2-schalig
LineaOutside-E, two part split

Zeich.Nr./Drawing No: D0016696.dwg -3/4
ArtikelNr./Article No: [redacted]

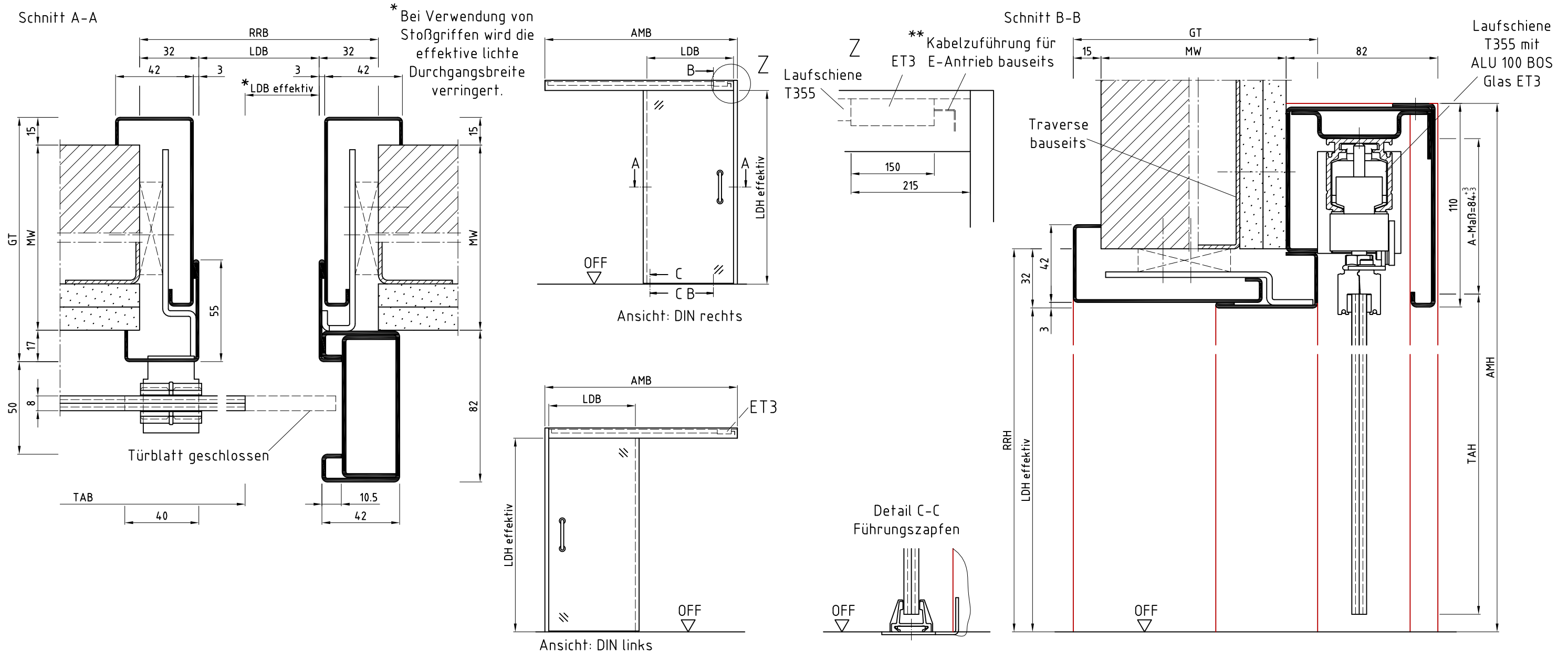
Rev.: F
Rev.: [redacted]

Maßstab/Scale: 1:2.25

BOS Best Of Steel GmbH
D-48271 Emsdetten
www.BestOfSteel.de

Toleranzen für Stahlzargen nach DIN 18111, weitere Maßangaben nach Allgemeintoleranzen DIN ISO 2768-m. Tolerances for steel frames according to DIN 18111, further specifications according to general tolerances DIN ISO 2768-m.

Technische Änderungen vorbehalten
Subject to technical modifications



Standardmaße

RRB	RRH	LDB	LDH effektiv	AMB	AMH	TAB	TAH
750	2000	686	1968	1617	2078	735	1966
875	2000	811	1968	1867	2078	860	1966
1000	2000	936	1968	2117	2078	985	1966
1125	2000	1061	1968	2367	2078	1110	1966
750	2125	686	2093	1617	2203	735	2091
875	2125	811	2093	1867	2203	860	2091
1000	2125	936	2093	2117	2203	985	2091
1125	2125	1061	2093	2367	2203	1110	2091

Außenmaß Breite (AMB)	
LDB 499 - 623	= AMB 1367
LDB 624 - 748	= AMB 1617
LDB 749 - 873	= AMB 1867
LDB 874 - 998	= AMB 2117
LDB 999 - 1123	= AMB 2367

** Anschluss nur durch Elektrofachkraft

Verstellbereich: von -2 bis +15mm anderer Verstellbereich möglich

Hinweis: Wandaufbau und Sitz der Verschraubung zur bauseitigen Befestigung beachten!

wSvdW-E für ALU 100 BOS Glas ET3, Ganzglastür

Die Massiv- und Ständerwerkswände bzw. deren Profile müssen so ausgebildet sein, dass sie die statischen und dynamischen Kräfte, welche sich aus der Belastung des verwendeten Türelements ergeben, zuverlässig und nachhaltig aufnehmen können.

Name	Datum/Date
T.We	07.01.2020
S.Lö	13.01.2020
AMB Formel +3 mm geändert	L.Ni 14.03.2022
Bohr. Montagewinkel Magneo versch.	L.Ni 11.10.2021
Tabellen für CS 80 Magneo eingefügt	L.Ni 11.08.2021
Winkel für Einlaufprofil raus genommen	T.We 07.01.2021
Zeichnung überarbeitet	T.We 17.09.2020
Zeichnung ET3 Holz/Glas hinzugefügt	T.We 06.03.2020
Änderung	Name Datum

LineaOutside-E
2-schalig
LineaOutside-E, two part split

Zeich.Nr./Drawing No: D0016696.dwg -4/4
ArtikelNr./Article No: [redacted]

Rev.: F
Rev.: [redacted]

Maßstab/Scale: 1:2.25

BOS Best Of Steel GmbH
D-48271 Emsdetten
www.BestOfSteel.de

Toleranzen für Stahlzargen nach DIN 18111, weitere Maßangaben nach Allgmeintoleranzen DIN ISO 2768-m. Tolerances for steel frames according to DIN 18111, further specifications according to general tolerances DIN ISO 2768-m.

Technische Änderungen vorbehalten
Subject to technical modifications

Sondermaße
AMB= LDBx2+245
AMH= LDH effektiv+110
TAB= LDB+49
TAH= LDH effektiv-2