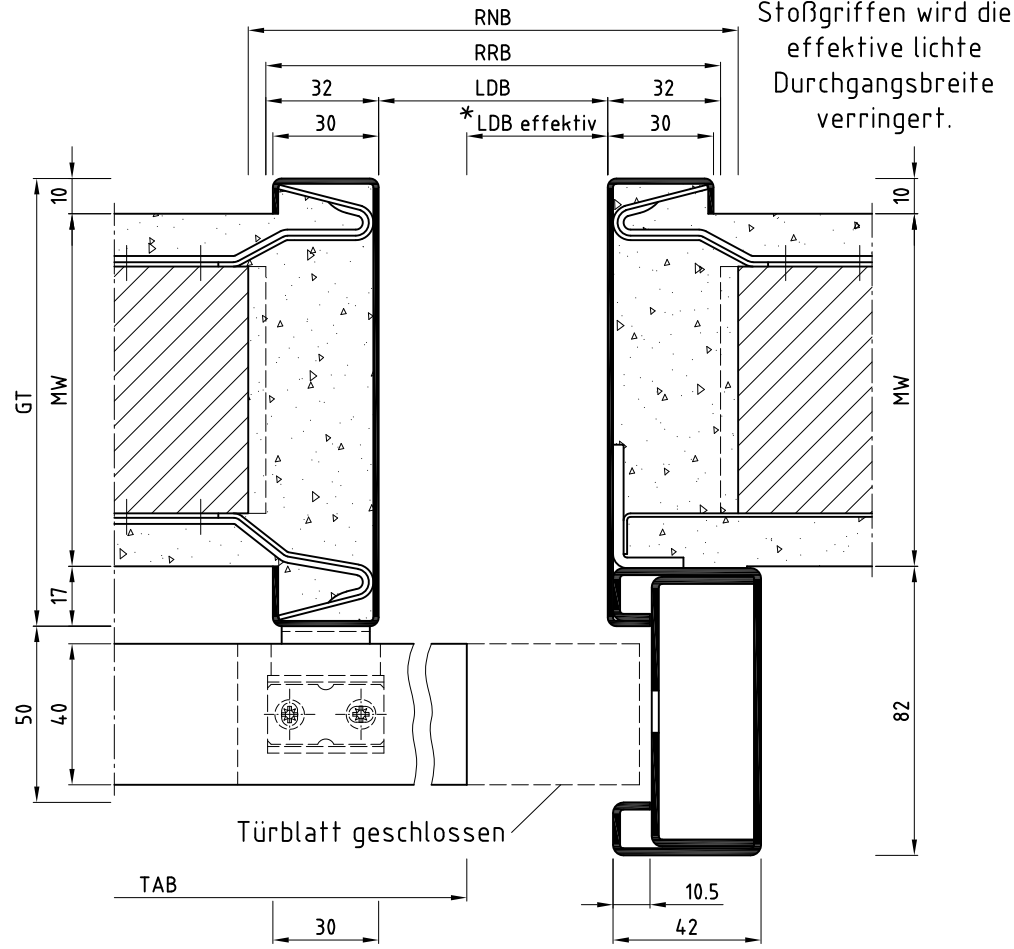
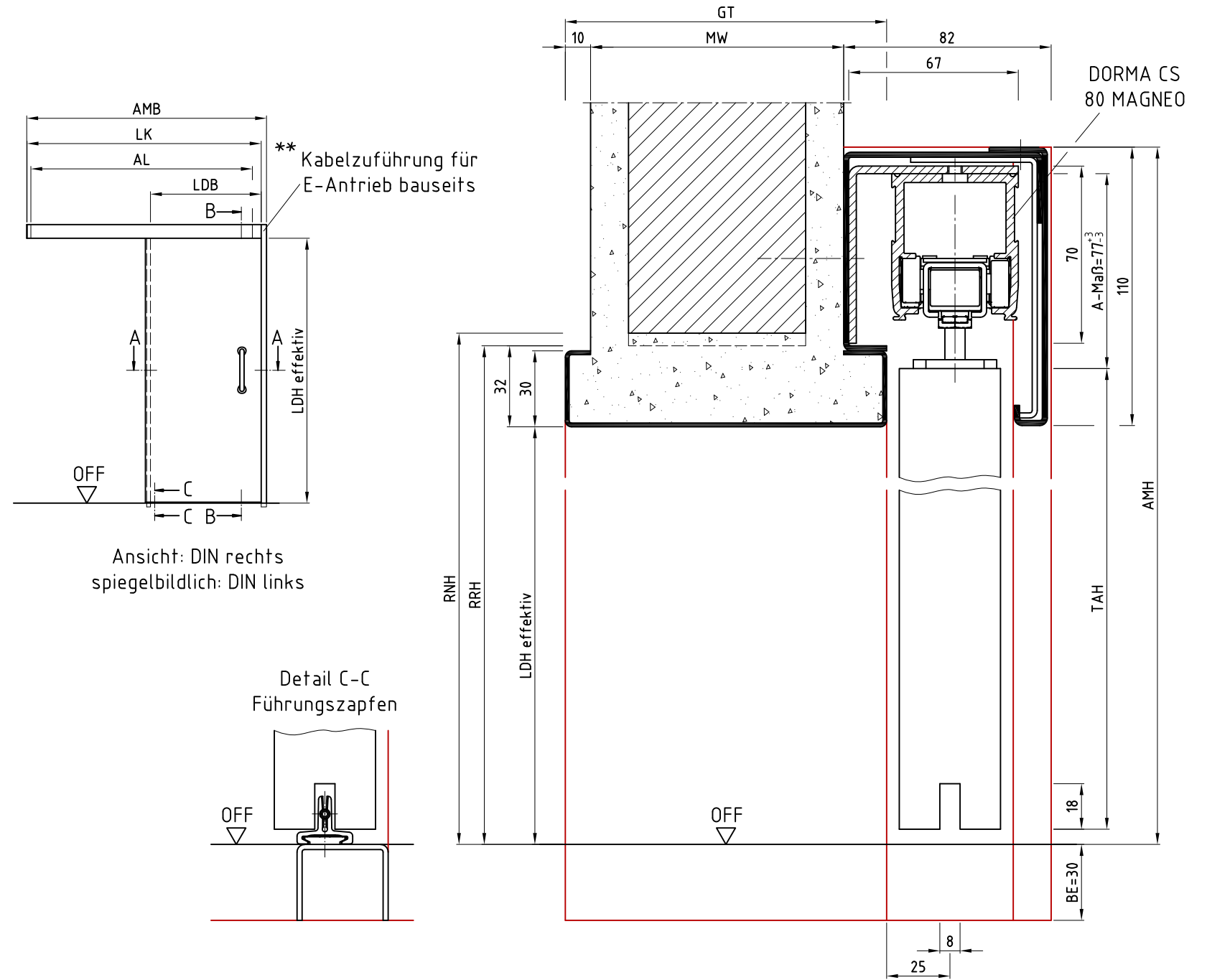


Schnitt A-A



* Bei Verwendung von Stoßgriffen wird die effektive lichte Durchgangsbreite verringert.

Schnitt B-B



Ansicht: DIN rechts
spiegelbildlich: DIN links

Detail C-C
Führungzapfen

Standardmaße

RRB	RRH	RNB	RNH	AL	LK	LDB	LDH effektiv	AMB	AMH	TAB	TAH
750	2000	760	2005	1750	1930	686	1968	1975	2078	735	1985
875	2000	885	2005	1750	1930	811	1968	1975	2078	860	1985
1000	2000	1010	2005	2000	2180	936	1968	2225	2078	985	1985
1125	2000	1135	2005	2250	24-30	1061	1968	2475	2078	1110	1985
750	2125	760	2130	1750	1930	686	2093	1975	2203	735	2110
875	2125	885	2130	1750	1930	811	2093	1975	2203	860	2110
1000	2125	1010	2130	2000	2180	936	2093	2225	2203	985	2110
1125	2125	1135	2130	2250	24-30	1061	2093	2475	2203	1110	2110

Sondermaße

RRB	RRH	RNB	RNH	AL	LK	LDB	LDH effektiv	AMB	AMH	TAB	TAH
RRB=LDB+64	RRH=LDH effektiv+32	RNB=RRB+10	RNH=RRH+5	1750	1930	min. 675 max. 875	LDH effektiv=RRH-32	AMB=LK+45	AMH=LDH effektiv+110	TAB=LDB+49	TAH=LDH effektiv+17
				2000	2180	min. 876 max. 1000					
				2250	24-30	min. 1001 max. 1125					

AL = DORMA CS 80 MAGNEO Antriebslänge

SvdW-E
für CS 80 MAGNEO

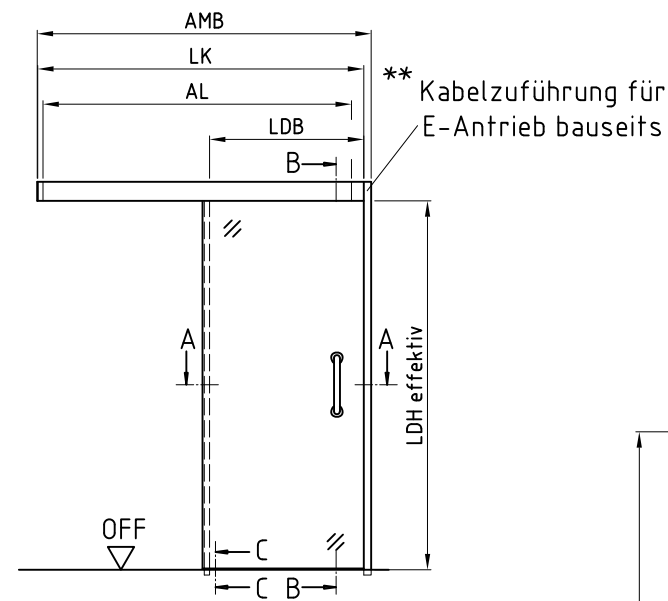
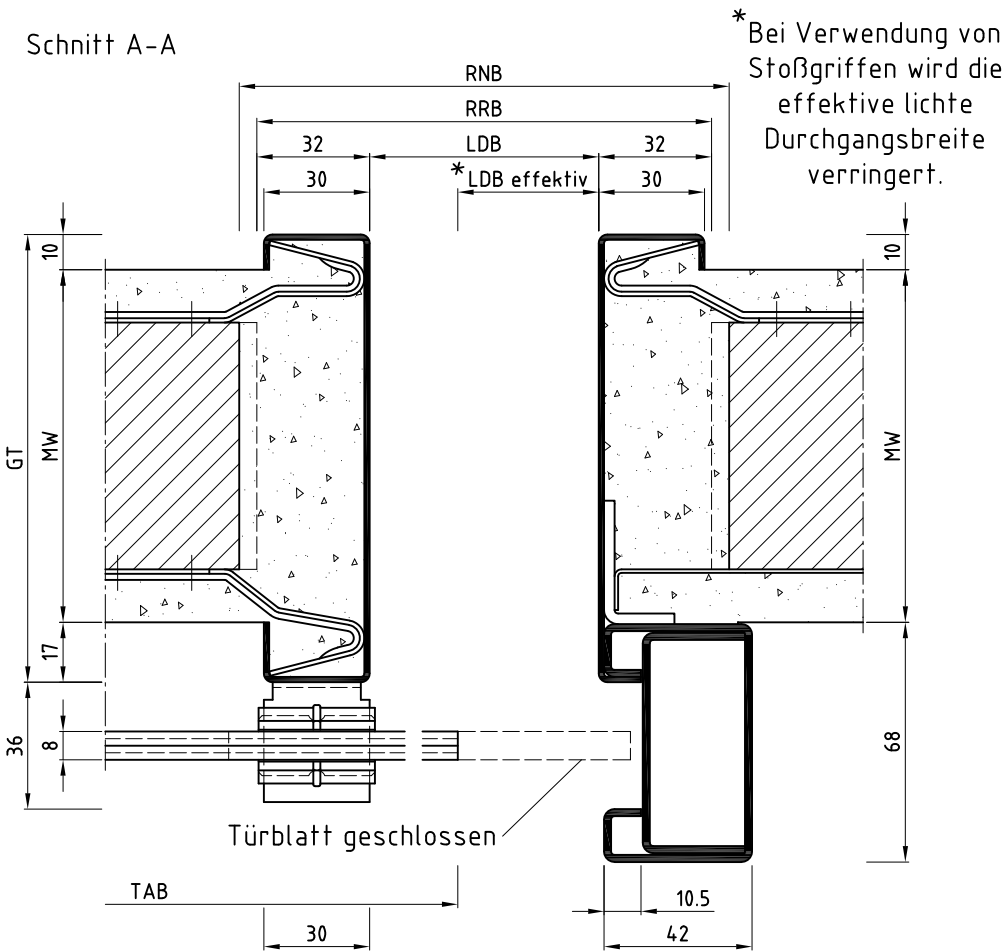
Die Massiv- und Ständerwerkswände bzw. deren Profile müssen so ausgebildet sein, dass sie die statischen und dynamischen Kräfte, welche sich aus der Belastung des verwendeten Türelements ergeben, zuverlässig und nachhaltig aufnehmen können.

Name	Datum/Date	LineaOutside-E	
Bearbeiter: T.We	07.01.2020	Mauerwerk	
Prüfer: S.Lö	09.01.2020	LineaOutside-E, brickwork	
		Zeich.Nr./Drawing No: D0016694.dwg -1/4	Rev.: E
		ArtikelNr./Article No:	Maßstab/Scale: 1:2.25
E	AMB Formel +3 mm geändert	L.Ni	14.03.2022
D	Bohr. Montagewinkel Magneo versch.	L.Ni	08.10.2021
C	Tabellen für CS 80 Magneo eingefügt	L.Ni	06.07.2021
B	Zeichnung überarbeitet	T.We	17.09.2020
A	Zeichnung ET3 Holz/Glas hinzugefügt	T.We	04.03.2020
REV.	Änderung	Name	Datum

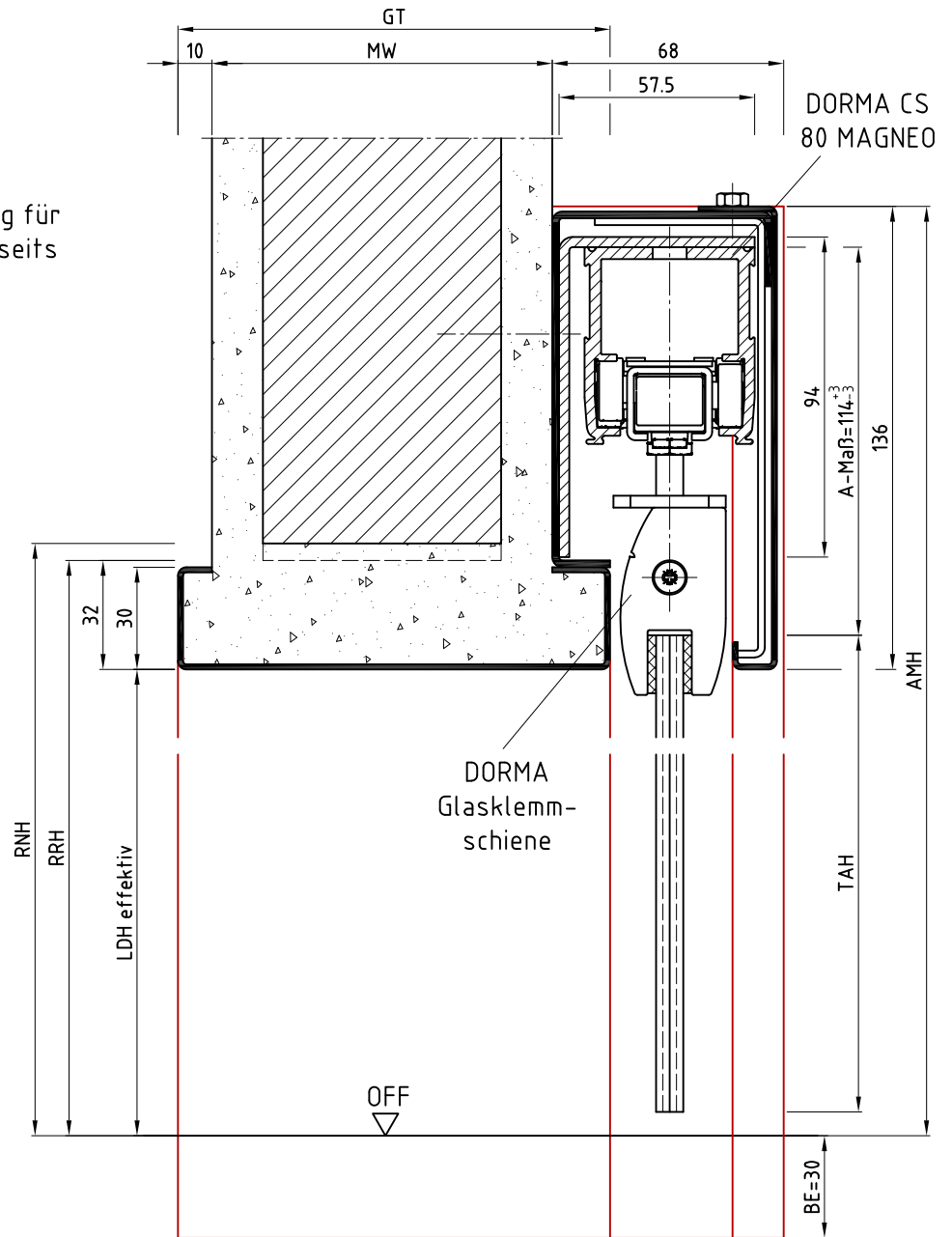
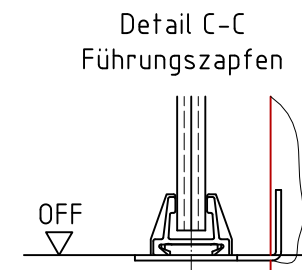
BOS Best Of Steel GmbH
D-48271 Emsdetten
www.BestOfSteel.de

Toleranzen für Stahlzargen nach DIN 18111, weitere Maßangaben nach Allgemeintoleranzen DIN ISO 2768-m. Tolerances for steel frames according to DIN 18111, further specifications according to general tolerances DIN ISO 2768-m. Technische Änderungen vorbehalten Subject to technical modifications

** Anschluss nur durch Elektrofachkraft



Ansicht: DIN rechts
spiegelbildlich: DIN links



Standardmaße

RRB	RRH	RNB	RNH	AL	LK	LDB	LDH effektiv	AMB	AMH	TAB	TAH
750	2000	760	2005	1750	1930	686	1968	1975	2104	735	1971
875	2000	885	2005	1750	1930	811	1968	1975	2104	860	1971
1000	2000	1010	2005	2000	2180	936	1968	2225	2104	985	1971
1125	2000	1135	2005	2250	24-30	1061	1968	2475	2104	1110	1971
750	2125	760	2130	1750	1930	686	2093	1975	2229	735	2096
875	2125	885	2130	1750	1930	811	2093	1975	2229	860	2096
1000	2125	1010	2130	2000	2180	936	2093	2225	2229	985	2096
1125	2125	1135	2130	2250	24-30	1061	2093	2475	2229	1110	2096

Sondermaße

RRB	RRH	RNB	RNH	AL	LK	LDB	LDH effektiv	AMB	AMH	TAB	TAH
RRB=LDB+64	RRH=LDH effektiv +32	RNB=RRB+10	RNH=RRH+5	1750	1930	min. 675 max. 875	LDH effektiv=RRH-32	AMB=LK+45	AMH=LDH effektiv +136	TAB=LDB+49	TAH=LDH effektiv+3
				2000	2180	min. 876 max. 1000					
				2250	24-30	min. 1001 max. 1125					

AL = DORMA CS 80 MAGNEO Antriebslänge

SvdW-E
für CS 80 MAGNEO, Ganzglastür

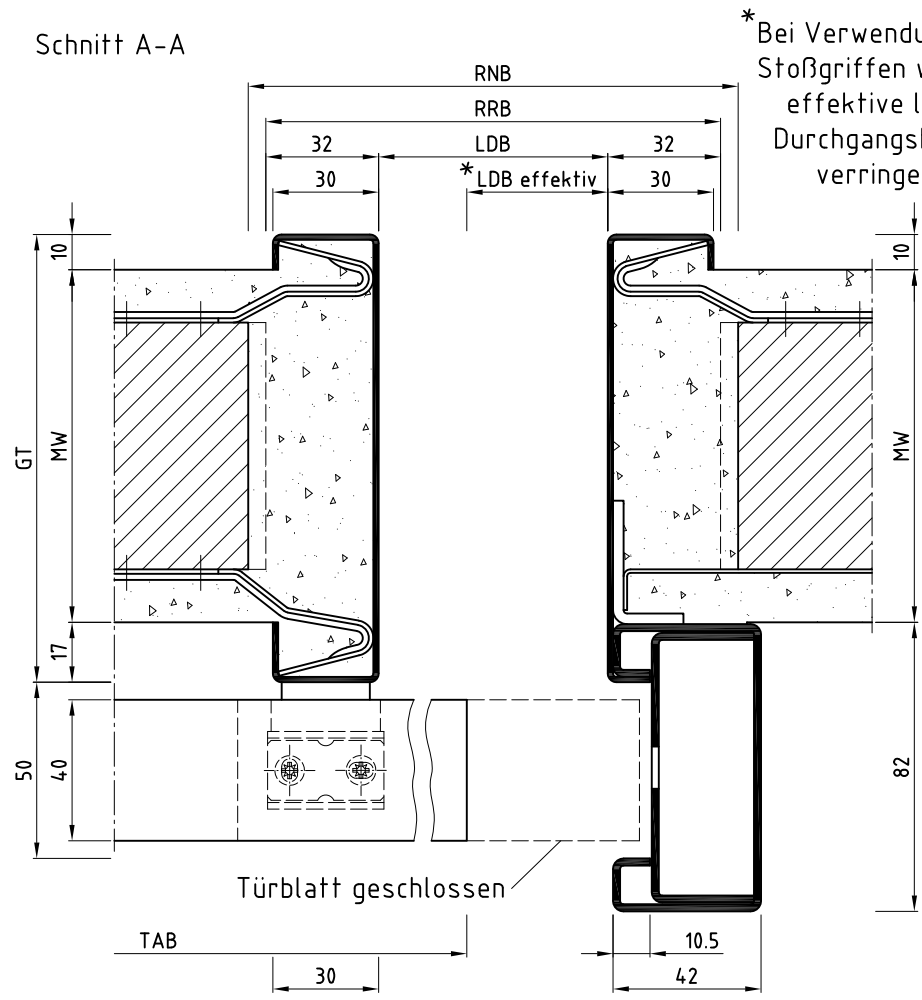
Die Massiv- und Ständerwerkswände bzw. deren Profile müssen so ausgebildet sein, dass sie die statischen und dynamischen Kräfte, welche sich aus der Belastung des verwendeten Türelements ergeben, zuverlässig und nachhaltig aufnehmen können.

Name	Datum/Date	LineaOutside-E Mauerwerk LineaOutside-E, brickwork	
Bearbeiter: T.We	07.01.2020	Zeich.Nr./Drawing No: D0016694.dwg -2/4	Rev.: E
Prüfer: S.Lö	09.01.2020		
		ArtikelNr./Article No:	Maßstab/Scale: 1:2.25
E	AMB Formel +3 mm geändert	L.Ni	14.03.2022
D	Bohr. Montagewinkel Magneo versch.	L.Ni	08.10.2021
C	Tabellen für CS 80 Magneo eingefügt	L.Ni	06.07.2021
B	Zeichnung überarbeitet	T.We	17.09.2020
A	Zeichnung ET3 Holz/Glas hinzugefügt	T.We	04.03.2020
REV.	Änderung	Name	Datum

** Anschluss nur durch
Elektrofachkraft

BOS Best Of Steel GmbH
D-48271 Emsdetten
www.BestOfSteel.de

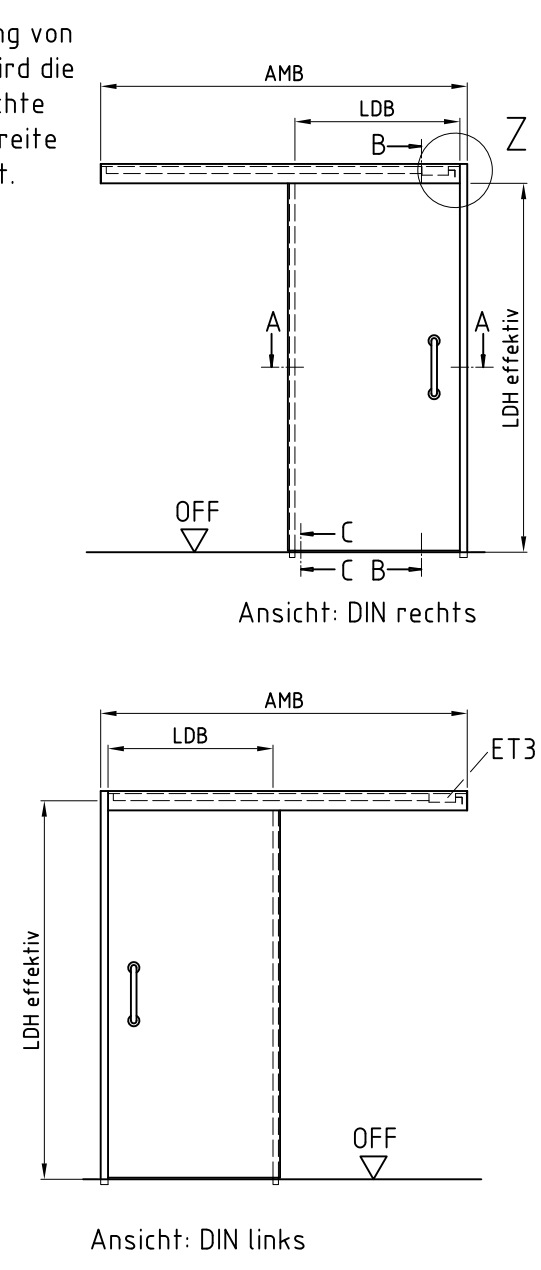
Toleranzen für Stahlzargen nach DIN 18111, weitere Maßangaben nach Allgmeintoleranzen DIN ISO 2768-m. Tolerances for steel frames according to DIN 18111, further specifications according to general tolerances DIN ISO 2768-m.
Technische Änderungen vorbehalten
Subject to technical modifications



Standardmaße

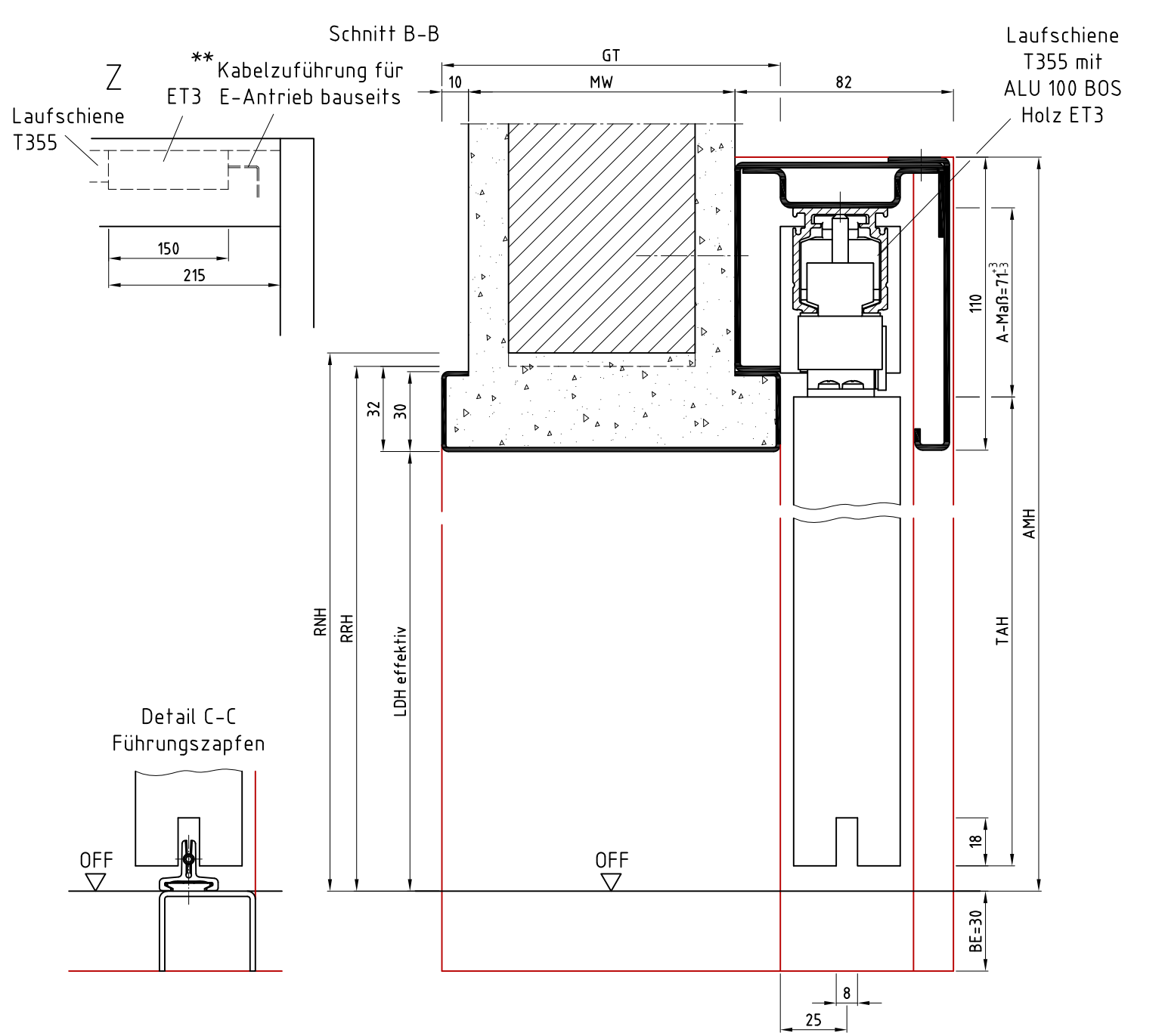
RRB	RRH	RNB	RNH	LDB	LDH effektiv	AMB	AMH	TAB	TAH
625	2000	635	2005	561	1968	1367	2078	610	1979
750	2000	760	2005	686	1968	1617	2078	735	1979
875	2000	885	2005	811	1968	1867	2078	860	1979
1000	2000	1010	2005	936	1968	2117	2078	985	1979
1125	2000	1135	2005	1061	1968	2367	2078	1110	1979
625	2125	635	2130	561	2093	1367	2203	610	2104
750	2125	760	2130	686	2093	1617	2203	735	2104
875	2125	885	2130	811	2093	1867	2203	860	2104
1000	2125	1010	2130	936	2093	2117	2203	985	2104
1125	2125	1135	2130	1061	2093	2367	2203	1110	2104

Sondermaße
 AMB= LDBx2+245
 AMH= LDH effektiv+110
 TAB= LDB+49
 TAH= LDH effektiv+11



Außenmaß Breite (AMB)	
LDB 499 - 623	= AMB 1367
LDB 624 - 748	= AMB 1617
LDB 749 - 873	= AMB 1867
LDB 874 - 998	= AMB 2117
LDB 999 - 1123	= AMB 2367

** Anschluss nur durch Elektrofachkraft



SvdW-E für ALU 100 BOS Holz ET3

Name	Datum/Date
T.We	07.01.2020
S.Lö	09.01.2020
AMB Formel +3 mm geändert	L.Ni 14.03.2022
Bohr. Montagewinkel Magneo versch.	L.Ni 08.10.2021
Tabellen für CS 80 Magneo eingefügt	L.Ni 06.07.2021
Zeichnung überarbeitet	T.We 17.09.2020
Zeichnung ET3 Holz/Glas hinzugefügt	T.We 04.03.2020
Änderung	Name Datum

LineaOutside-E Mauerwerk LineaOutside-E, brickwork

Zeich.Nr./Drawing No: D0016694.dwg -3/4 Rev.: E Maßstab/Scale: 1:2.25

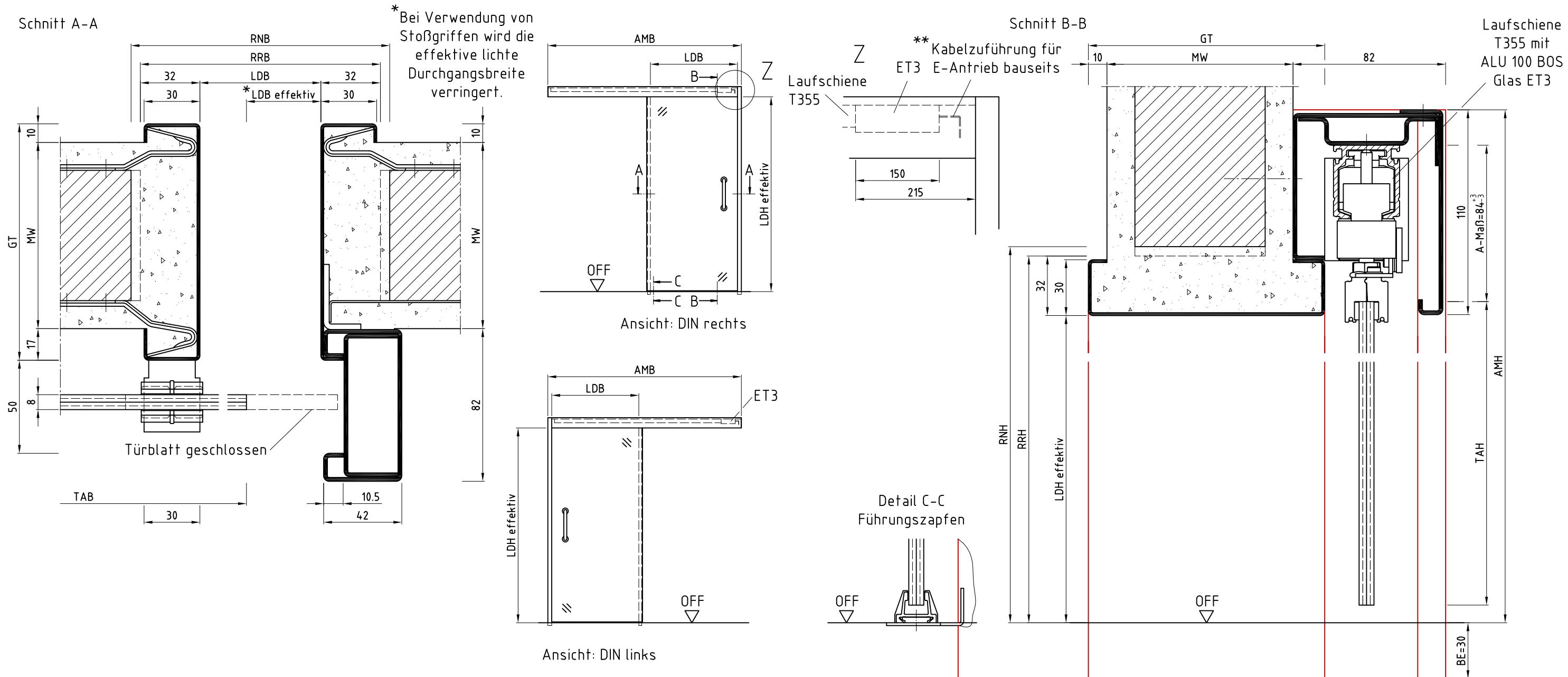
ArtikelNr./Article No: Rev.:

BOS Best Of Steel GmbH
 D-48271 Emsdetten
 www.BestOfSteel.de

Toleranzen für Stahlzargen nach DIN 18111, weitere Maßangaben nach Allgmeintoleranzen DIN ISO 2768-m. Tolerances for steel frames according to DIN 18111, further specifications according to general tolerances DIN ISO 2768-m.

Technische Änderungen vorbehalten
 Subject to technical modifications

Die Massiv- und Ständerwerkswände bzw. deren Profile müssen so ausgebildet sein, dass sie die statischen und dynamischen Kräfte, welche sich aus der Belastung des verwendeten Türelements ergeben, zuverlässig und nachhaltig aufnehmen können.



Standardmaße

RRB	RRH	RNB	RNH	LDB	LDH effektiv	AMB	AMH	TAB	TAH
750	2000	760	2005	686	1968	1617	2078	735	1966
875	2000	885	2005	811	1968	1867	2078	860	1966
1000	2000	1010	2005	936	1968	2117	2078	985	1966
1125	2000	1135	2005	1061	1968	2367	2078	1110	1966
750	2125	760	2130	686	2093	1617	2203	735	2091
875	2125	885	2130	811	2093	1867	2203	860	2091
1000	2125	1010	2130	936	2093	2117	2203	985	2091
1125	2125	1135	2130	1061	2093	2367	2203	1110	2091

Außenmaß Breite (AMB)		
LDB 499 - 623	=	AMB 1367
LDB 624 - 748	=	AMB 1617
LDB 749 - 873	=	AMB 1867
LDB 874 - 998	=	AMB 2117
LDB 999 - 1123	=	AMB 2367

Sondermaße
 AMB= LDBx2+245
 AMH= LDH effektiv+110
 TAB= LDB+49
 TAH= LDH effektiv-2

** Anschluss nur durch
 Elektrofachkraft

SvdW-E
 für ALU 100 BOS Glas ET3, Ganzglastür

Die Massiv- und Ständerwerkswände bzw. deren Profile müssen so ausgebildet sein, dass sie die statischen und dynamischen Kräfte, welche sich aus der Belastung des verwendeten Türelements ergeben, zuverlässig und nachhaltig aufnehmen können.

Name	Datum/Date	LineaOutside-E	
Bearbeiter: T.We	07.01.2020	Mauerwerk	
Prüfer: S.Lö	09.01.2020	LineaOutside-E, brickwork	
		Zeich.Nr./Drawing No: D0016694.dwg -4/4	Rev.: E
		ArtikelNr./Article No:	Rev.: 1:2.25
E	AMB Formel +3 mm geändert	L.Ni	14.03.2022
D	Bohr. Montagewinkel Magneo versch.	L.Ni	08.10.2021
C	Tabellen für CS 80 Magneo eingefügt	L.Ni	06.07.2021
B	Zeichnung überarbeitet	T.We	17.09.2020
A	Zeichnung ET3 Holz/Glas hinzugefügt	T.We	04.03.2020
REV.	Änderung	Name	Datum

BOS Best Of Steel GmbH
 D-48271 Emsdetten
 www.BestOfSteel.de

Toleranzen für Stahlzargen nach DIN 18111, weitere Maßangaben nach Allgometoleranzen DIN ISO 2768-m. Tolerances for steel frames according to DIN 18111, further specifications according to general tolerances DIN ISO 2768-m.
 Technische Änderungen vorbehalten
 Subject to technical modifications