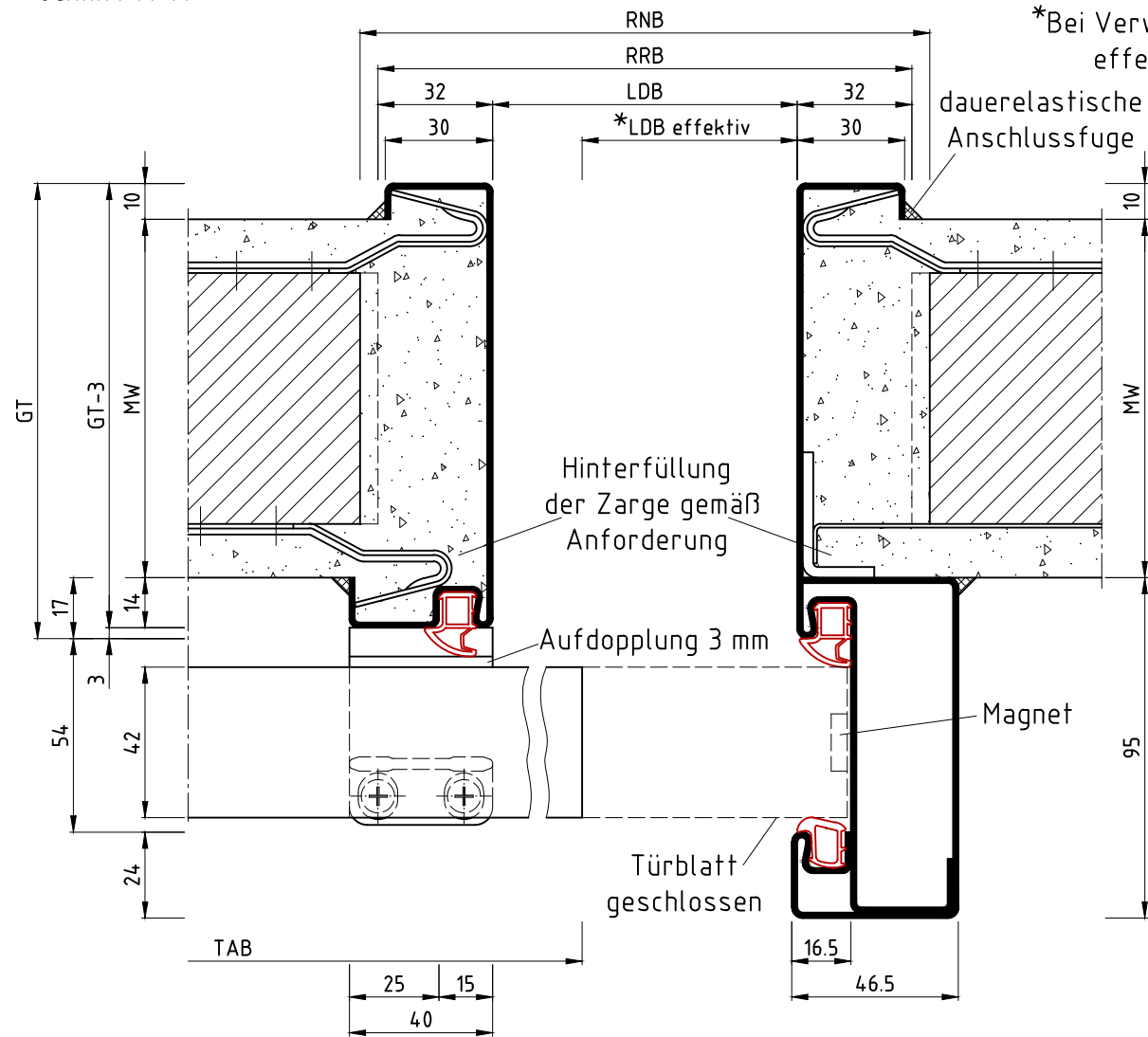
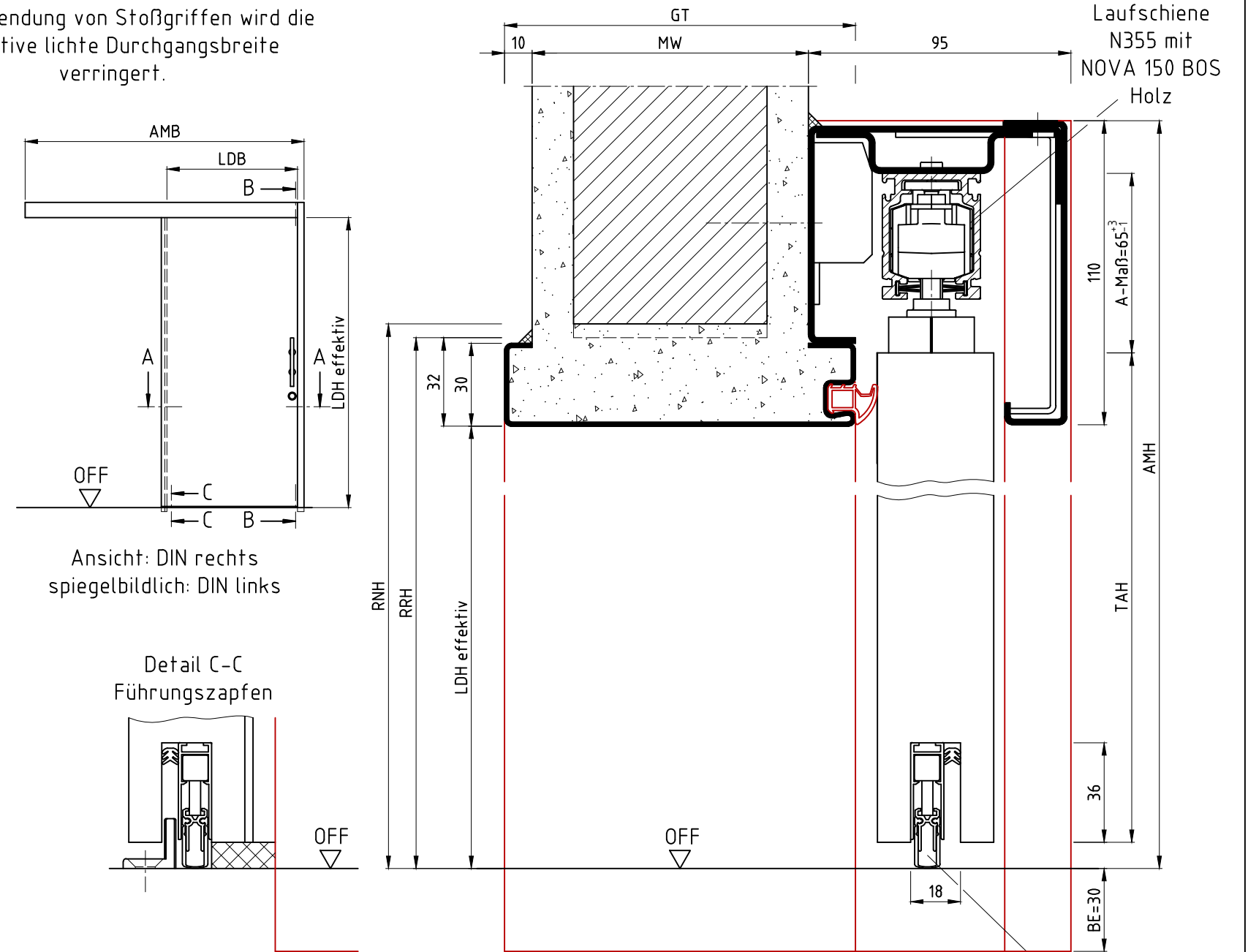


Schnitt A-A

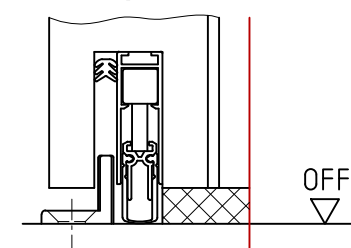


Schnitt B-B



Ansicht: DIN rechts
spiegelbildlich: DIN links

Detail C-C
Führungzapfen



Hinterfüllung	Anforderung	
	SK2*	FR
Mörtel	M	M

M= Mauerwerk
*Mit JELD-WEN Schiebetürblatt Typ42 SK2 Professional, RW (RwP)=37dB, erf.RW (Rw,R)=32dB

RRB	RRH	RNB	RNH	LDB	LDH effektiv	TAB	TAH	AMB	AMH
750	2000	760	2005	686	1968	740	1985	1502	2078
875		885		811		865		1752	
1000		1010		936		990		2002	
1125		1135		1061		1115		2252	
750	2125	760	2130	686	2093	740	2110	1502	2203
875		885		811		865		1752	
1000		1010		936		990		2002	
1125		1135		1061		1115		2252	

Sondermaße: TAB=LDB+54
TAH= LDH effektiv+17
AMB=LDBx2+130
AMH=LDH effektiv+110

- Hinweise:
- Der detaillierte Einbau muss aus der Montageanleitung entnommen werden!
 - Bereits in der Planungsphase die Montageanleitung beachten.
 - Max. Türgewicht: 150kg.

SvdW-D Typ42 SK2
mit NOVA 150 BOS Holz

Die Massiv- und Ständerwerkswände bzw. deren Profile müssen so ausgebildet sein, dass sie die statischen und dynamischen Kräfte, welche sich aus der Belastung des verwendeten Türelements ergeben, zuverlässig und nachhaltig aufnehmen können.

Name	Datum/Date
Bearbeiter: L.Ni	01.02.2024
Prüfer: S.Lö	05.06.2024
E: Maß der GT im Schnitt A-A neu angesetzt	SLö 04.11.2025
D: RNB Maß in der Tabelle korrigiert	LNi 20.02.2025
C: A-Maß geändert	SLö 05.12.2024
B: Tabelle geändert: TAB 1240 entfernt	SLö 12.08.2024
A: zusätzliche Maße am PV und SpV angesetzt	SLö 05.08.2024
REV. Änderung	Name Datum

LineaOutside-D Typ42 SK2
Mauerwerk als Schallschutzelement
LineaOutside-D Typ42 SK2, brickwork, sound proofing
Zeich.Nr./Drawing No: D0034414 Rev.: E Maßstab/Scale: 1:2
ArtikelNr./Article No: Rev.:
Status: Freigegeben

BOS Best Of Steel GmbH
D-48271 Emsdetten
www.BestOfSteel.de

Toleranzen für Stahlzargen nach DIN 18111, weitere Maßangaben nach Allgmeintoleranzen DIN ISO 2768-m. Tolerances for steel frames according to DIN 18111, further specifications according to general tolerances DIN ISO 2768-m.
Technische Änderungen vorbehalten
Subject to technical modifications