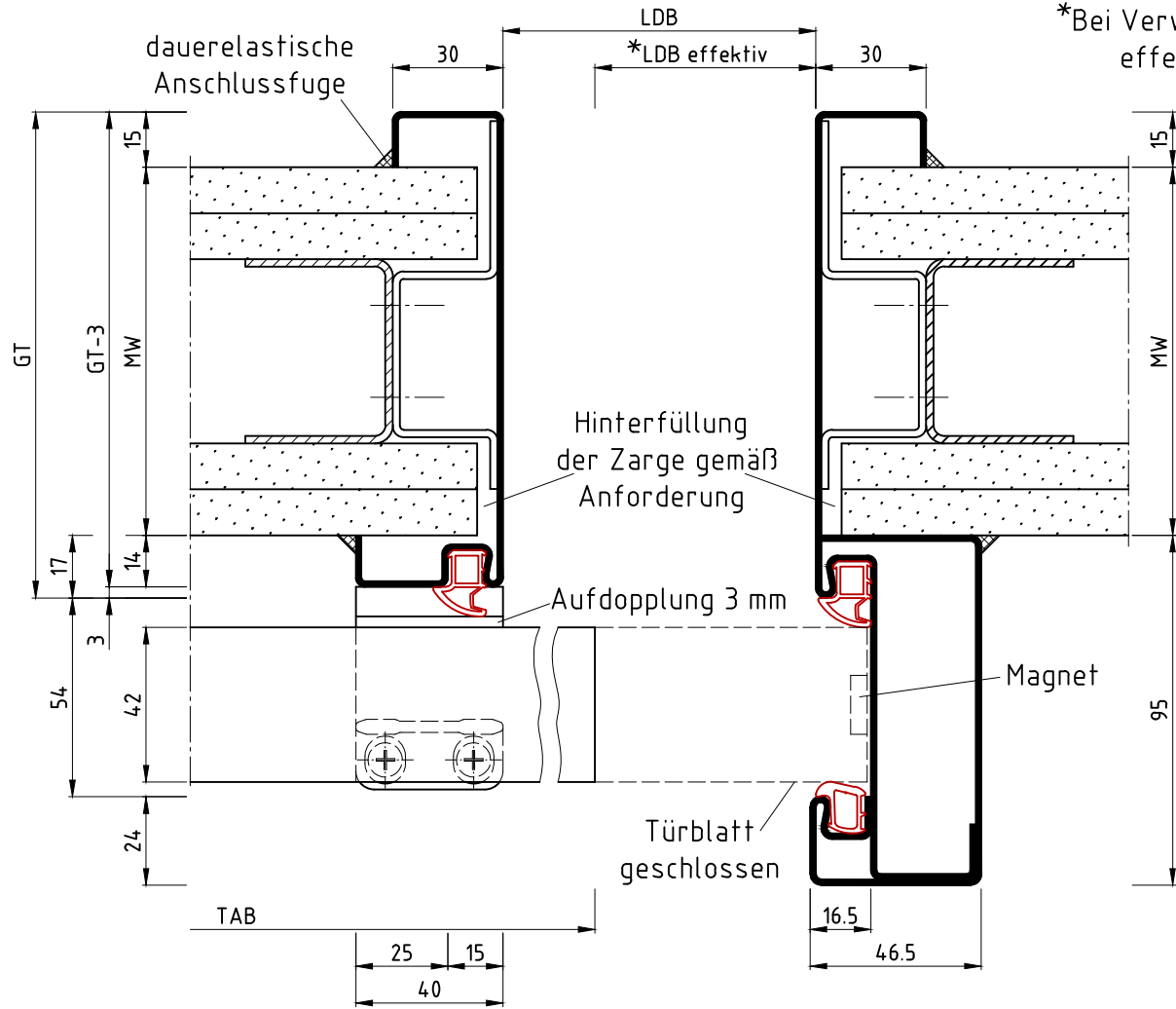
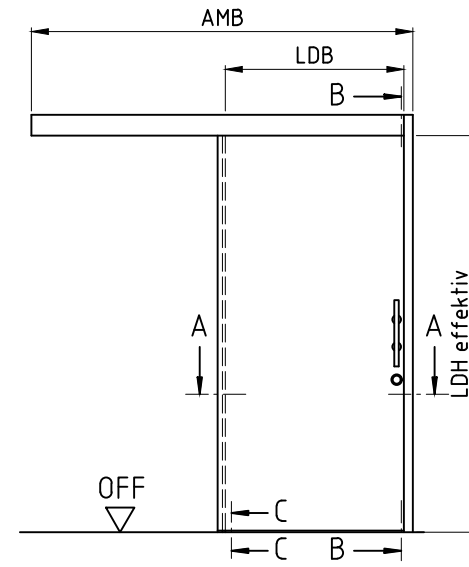


Schnitt A-A

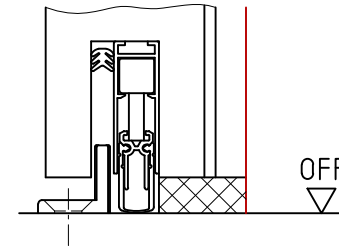


\*Bei Verwendung von Stoßgriffen wird die effektive lichte Durchgangsbreite verringert.

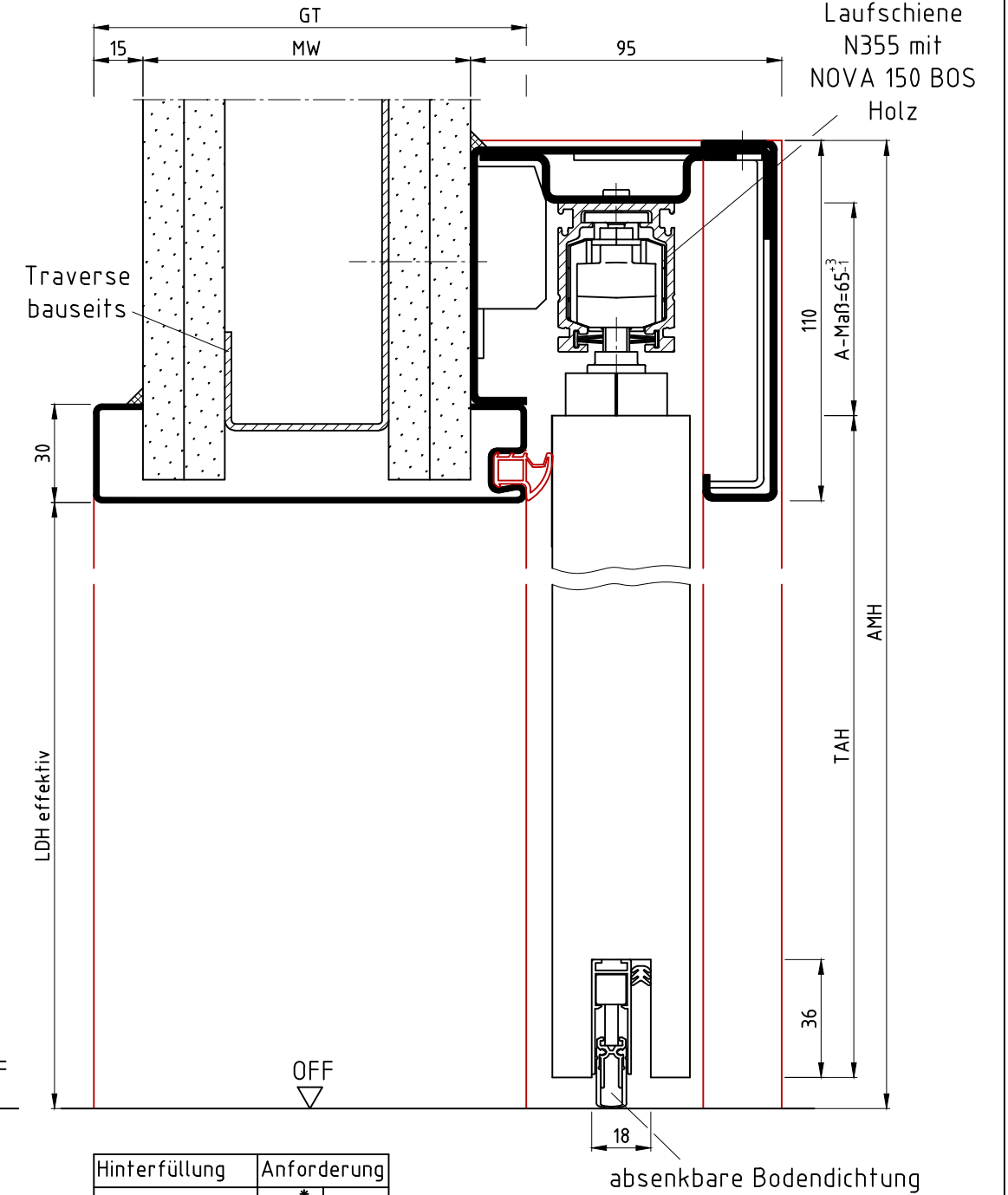


Ansicht: DIN rechts  
spiegelbildlich: DIN links

Detail C-C  
Führungszapfen



Schnitt B-B



Hinterfüllung	Anforderung	
	SK2*	FR
ohne	-	S/M
Mineralwolle	S/M	S/M

S= Ständerwerk

M= Mauerwerk

\*Mit JELD-WEN Schiebetürblatt Typ42 SK2 Professional, RW (RwP)=37dB, erf.RW (Rw,R)=32dB

LDB	LDH effektiv	TAB	TAH	AMB	AMH
686	1968	740	1985	1502	2078
811		865		1752	
936		990		2002	
1061	2093	1115	2110	2252	2203
686		740		1502	
811		865		1752	
936		990		2002	
1061		1115		2252	

Sondermaße: TAB=LDB+54  
TAH= LDH effektiv+17  
AMB=LDBx2+130  
AMH=LDH effektiv+110

Hinweise:

- Der detaillierte Einbau muss aus der Montageanleitung entnommen werden!
- Bereits in der Planungsphase die Montageanleitung beachten.
- Max. Türgewicht: 150kg.

SvdW-D Typ42 SK2  
mit NOVA 150 BOS Holz

Die Massiv- und Ständerwerkswände bzw. deren Profile müssen so ausgebildet sein, dass sie die statischen und dynamischen Kräfte, welche sich aus der Belastung des verwendeten Türelements ergeben, zuverlässig und nachhaltig aufnehmen können.

Name	Datum/Date
Bearbeiter: L.Ni	01.02.2024
Prüfer: S.Lö	05.06.2024

LineaOutside-D Typ42 SK2  
Ständerwerk als Schallschutzelement  
LineaOutside-D Typ42 SK2, stud wall, sound proofing

Zeich.Nr./Drawing No: D0034413 Rev.: D Maßstab/Scale: 1:2  
ArtikelNr./Article No: Rev.:  
Status: Freigegeben

REV.	Änderung	Name	Datum
D	Maß der GT im Schnitt A-A neu angesetzt	S.Lö	05.11.2025
C	A-Maß geändert	S.Lö	05.12.2024
B	Tabelle geändert: TAB 1240 entfernt	S.Lö	12.08.2024
A	zusätzliche Maße am PV und SpV angesetzt	S.Lö	05.08.2024

**BOS** Best Of Steel GmbH  
D-48271 Emsdetten  
www.BestOfSteel.de

Toleranzen für Stahlzargen nach DIN 18111, weitere Maßangaben nach Allgemeintoleranzen DIN ISO 2768-m. Tolerances for steel frames according to DIN 18111, further specifications according to general tolerances DIN ISO 2768-m.  
Technische Änderungen vorbehalten  
Subject to technical modifications