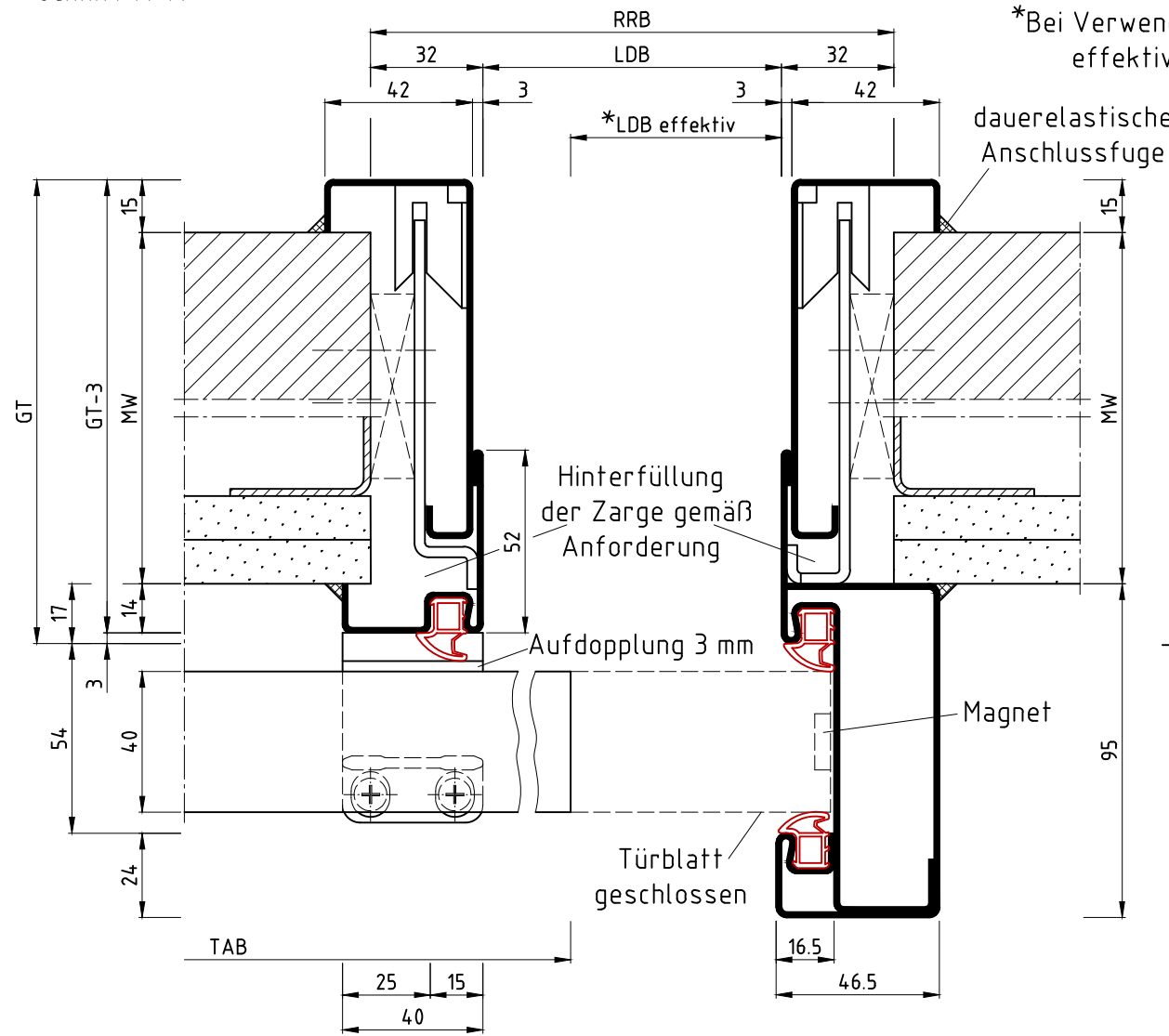
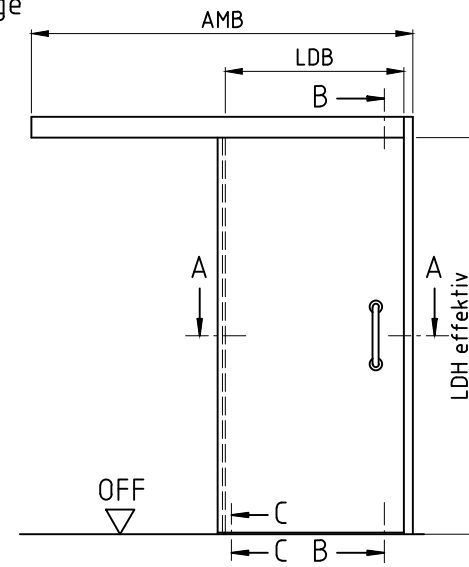


Schnitt A-A

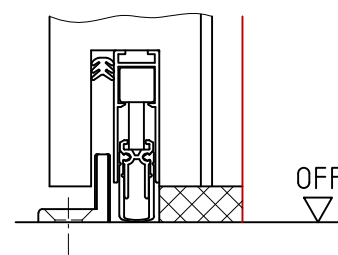


\*Bei Verwendung von Stoßgriffen wird die effektive lichte Durchgangsbreite verringert.

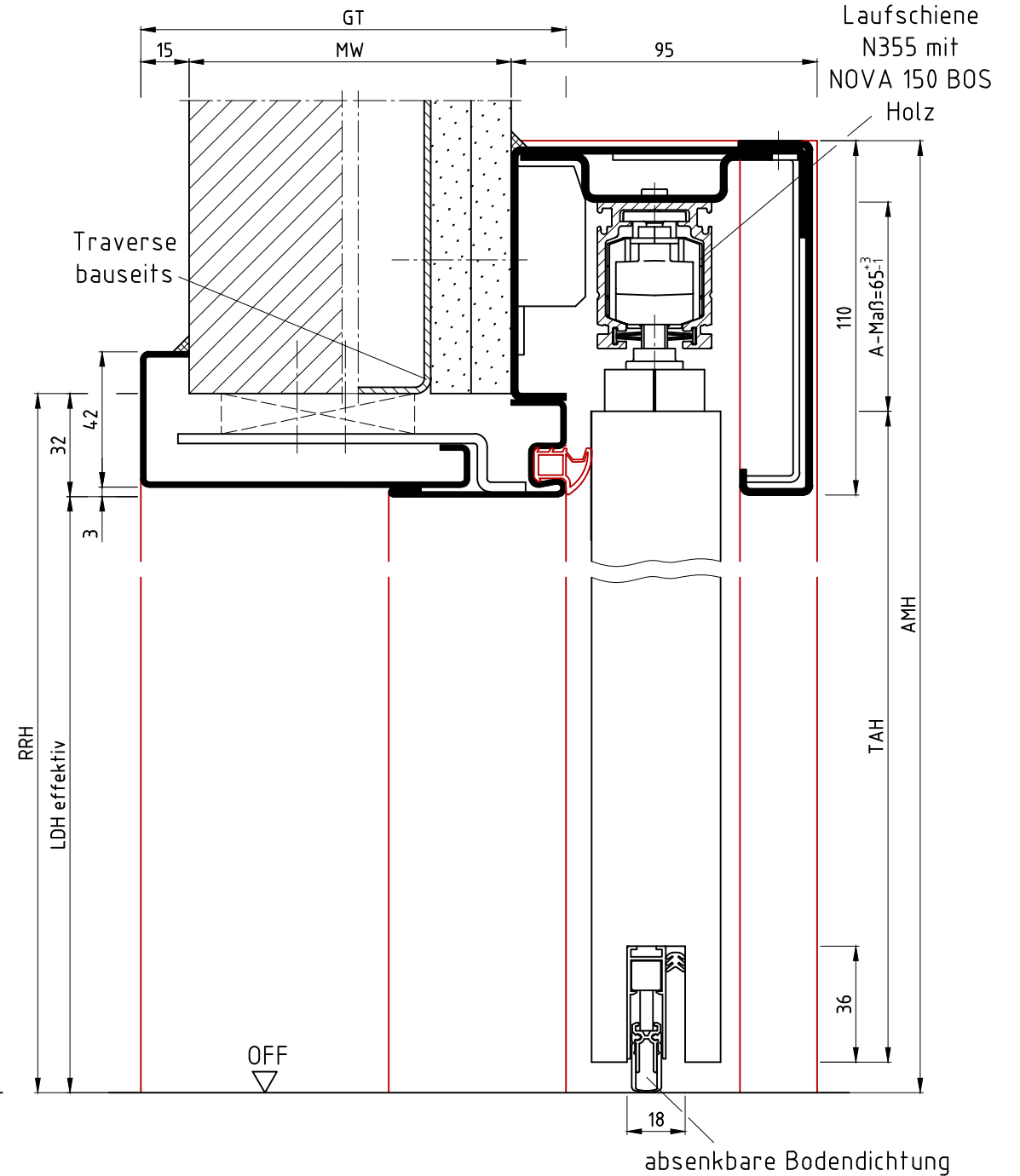


Ansicht: DIN rechts  
spiegelbildlich: DIN links

Detail C-C  
Führungszapfen



Schnitt B-B



RRB	RRH	LDB	LDH effektiv	TAB	TAH	AMB	AMH
750		686		740		1502	
875		811		865		1752	
1000	2000	936	1968	990	1985	2002	2078
1125		1061		1115		2252	
1250		1186		1240		2502	
750		686		740		1502	
875		811		865		1752	
1000	2125	936	2093	990	2110	2002	2203
1125		1061		1115		2252	
1250		1186		1240		2502	

Sondermaße: TAB=LDB+54  
TAH= LDH effektiv+17  
AMB=LDBx2+130  
AMH=LDH effektiv+110

Verstellbereich:  
von -2 bis +15mm  
anderer Verstellbereich möglich

Hinweise:

- Der detaillierte Einbau muss aus der Montageanleitung entnommen werden!
- Bereits in der Planungsphase die Montageanleitung beachten.
- Wandaufbau und Sitz der Verschraubung zur bauseitigen Befestigung beachten!
- Max. Türgewicht: 150kg.

wSvdW-D  
mit NOVA 150 BOS Holz

Die Massiv- und Ständerwerkswände bzw. deren Profile müssen so ausgebildet sein, dass sie die statischen und dynamischen Kräfte, welche sich aus der Belastung des verwendeten Türelements ergeben, zuverlässig und nachhaltig aufnehmen können.

Name	Datum/Date
Bearbeiter: L.Ni	10.02.2023
Prüfer: S.Lö	05.06.2024

LineaOutside-D  
2-schalig, dichtschießend  
LineaOutside-D, two part split, tight-closing  
Zeich.Nr./Drawing No: D0030907.dwg Rev.: C Maßstab/Scale:  
ArtikelNr./Article No: Rev.: 1:2  
Status: Freigegeben

Maß	Änderung	Name	Datum
C	Maß der GT in Schnitt A-A neu angesetzt	S.Lö	05.11.2025
B	A-Maß geändert	S.Lö	05.12.2024
A	zusätzliche Maße am PV und SpV angesetzt	S.Lö	31.07.2024
REV.	Änderung	Name	Datum

**BOS** Best Of Steel GmbH  
D-48271 Emsdetten  
www.BestOfSteel.de

Toleranzen für Stahlzargen nach DIN 18111, weitere Maßangaben nach Allgemeintoleranzen DIN ISO 2768-m. Tolerances for steel frames according to DIN 18111, further specifications according to general tolerances DIN ISO 2768-m.  
Technische Änderungen vorbehalten  
Subject to technical modifications