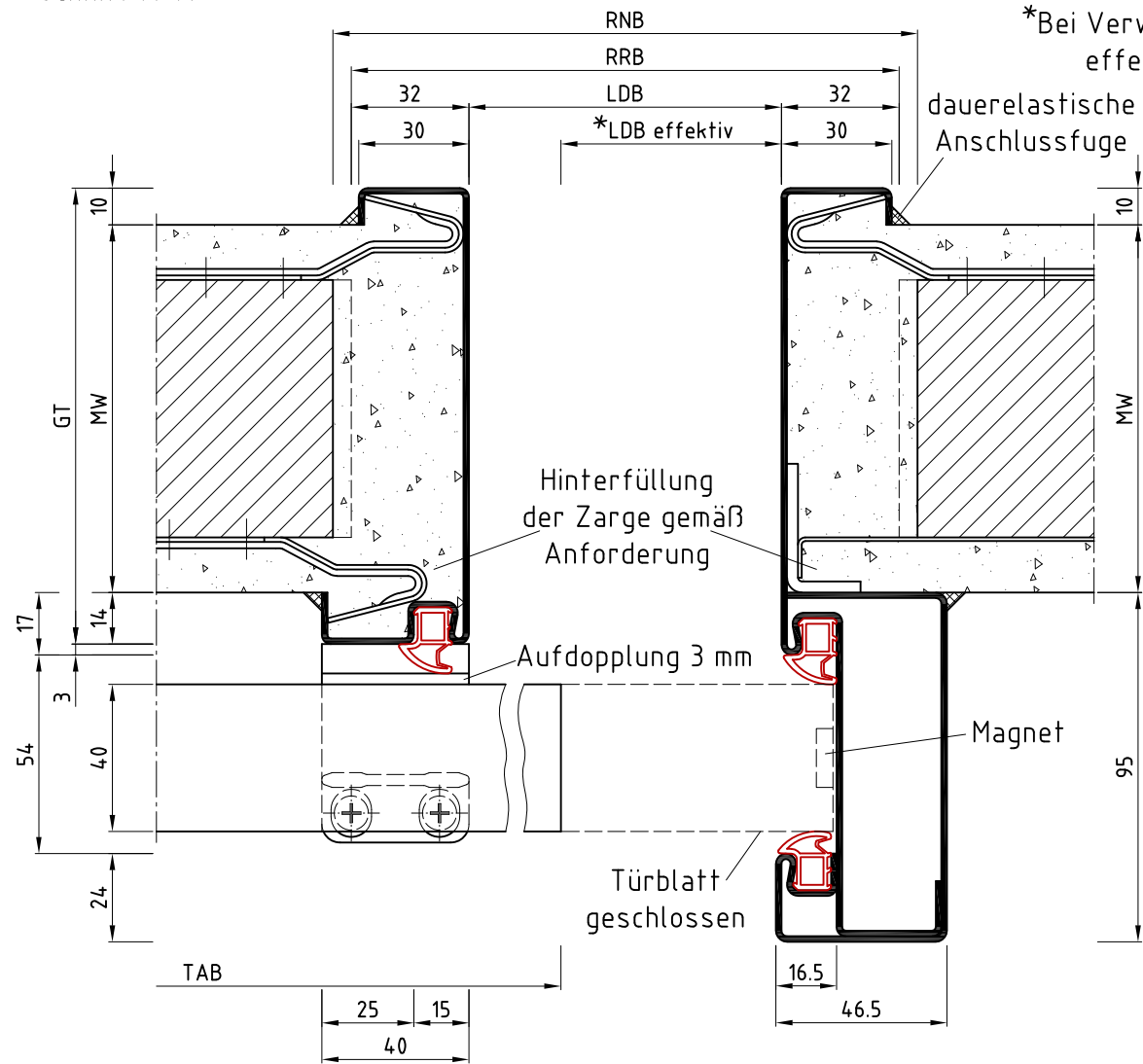
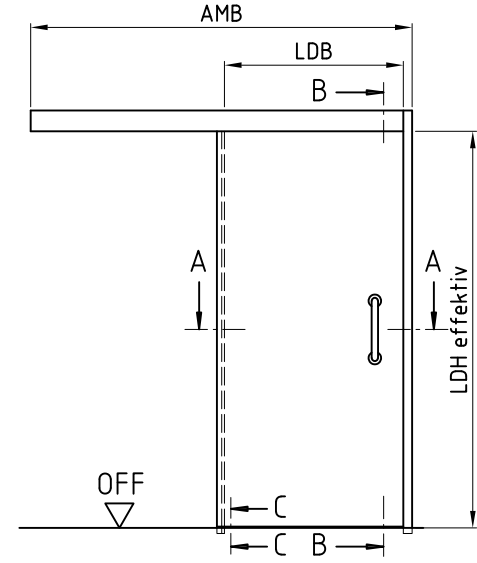
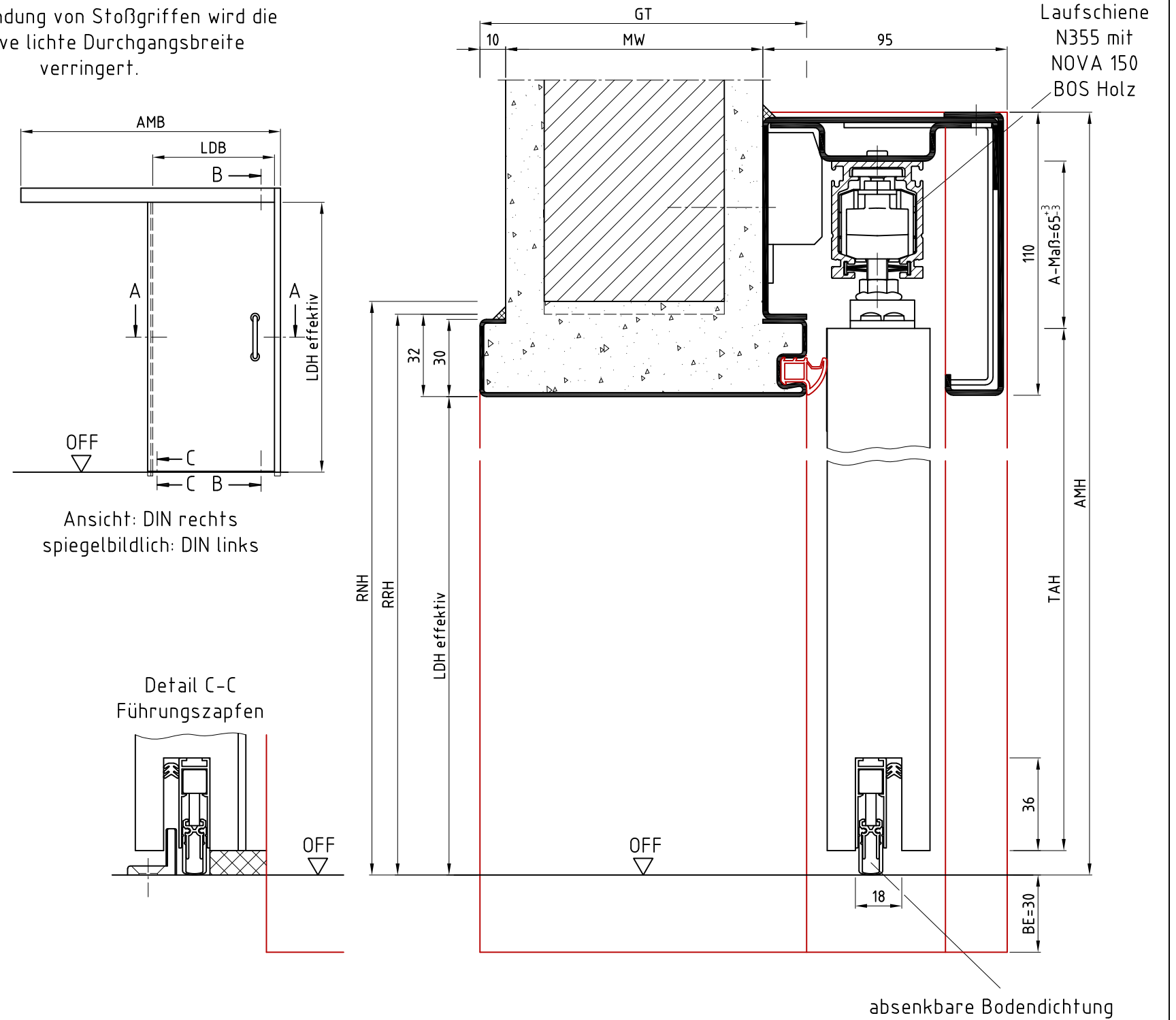


Schnitt A-A



Schnitt B-B



RRB	RRH	RNB	RNH	LDB	LDH effektiv	TAB	TAH	AMB	AMH
750		760		686		740		1502	
875		885		811		865		1752	
1000	2000	1010	2005	936	1968	990	1985	2002	2078
1125		1135		1061		1115		2252	
1250		1260		1186		1240		2502	
750		760		686		740		1502	
875		885		811		865		1752	
1000	2125	1010	2130	936	2093	990	2110	2002	2203
1125		1010		1061		1115		2252	
1250		1260		1186		1240		2502	

Sondermaße: TAB=LDB+54
 TAH= LDH effektiv+17
 AMB=LDBx2+130
 AMH=LDH effektiv+110

Hinweise:

- Der detaillierte Einbau muss aus der Montageanleitung entnommen werden!
- Bereits in der Planungsphase die Montageanleitung beachten.
- Max. Türgewicht: 150kg.

SvdW-D mit NOVA 150 BOS Holz

Die Massiv- und Ständerwerkswände bzw. deren Profile müssen so ausgebildet sein, dass sie die statischen und dynamischen Kräfte, welche sich aus der Belastung des verwendeten Türelements ergeben, zuverlässig und nachhaltig aufnehmen können.

Name	Datum/Date
Bearbeiter L.Ni	10.02.2023
Prüfer S.Lö	05.06.2024
A zusätzliche Maße am PV und SpV angesetzt	S.Lö 05.08.2024
REV. Änderung	Name Datum

LineaOutside-D
 Mauerwerk, dichtschießend
 LineaOutside-D, brickwork, tight-closing

Zeich.Nr./Drawing No: D0030906.dwg Rev.: A Maßstab/Scale: 1:2
 ArtikelNr./Article No: Rev.:
 Status: Freigegeben

BOS Best Of Steel GmbH
 D-48271 Emsdetten
 Best Of Steel www.BestOfSteel.de

Toleranzen für Stahlzargen nach DIN 18111, weitere Maßangaben nach Allgemeintoleranzen DIN ISO 2768-m. Tolerances for steel frames according to DIN 18111, further specifications according to general tolerances DIN ISO 2768-m.

Technische Änderungen vorbehalten
 Subject to technical modifications