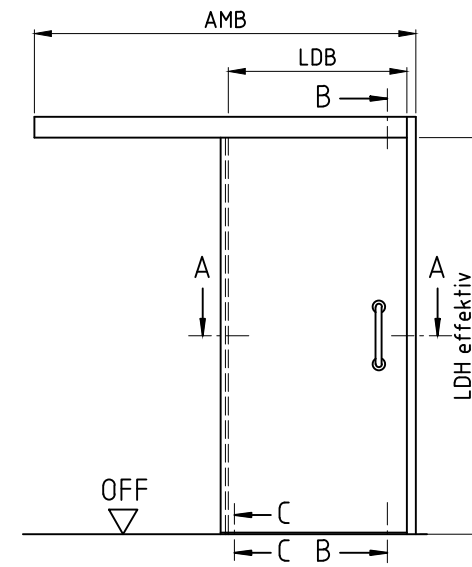
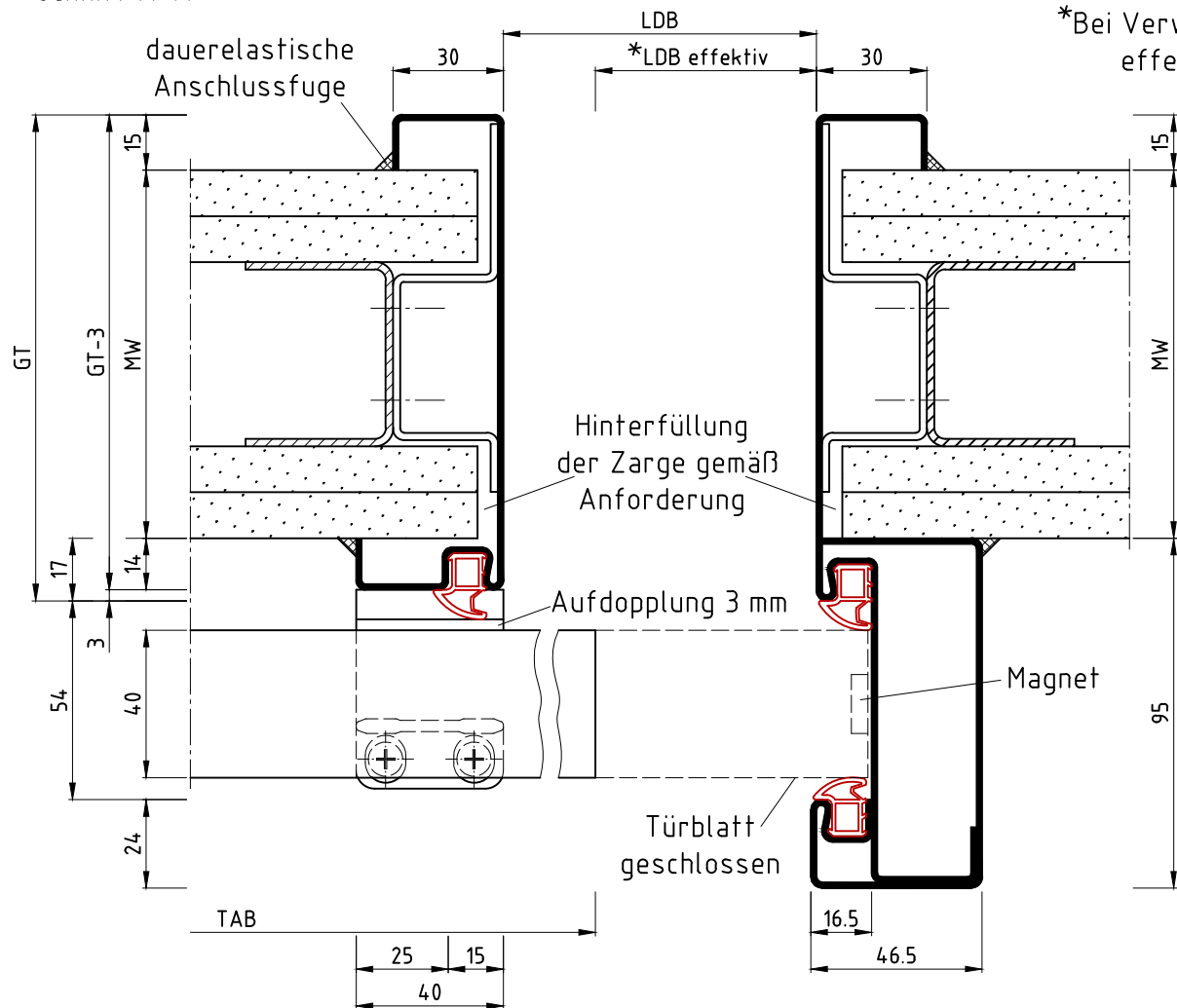
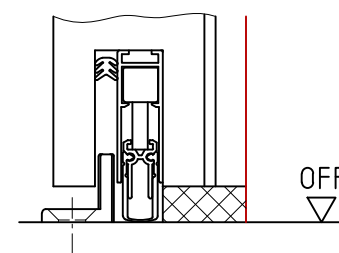


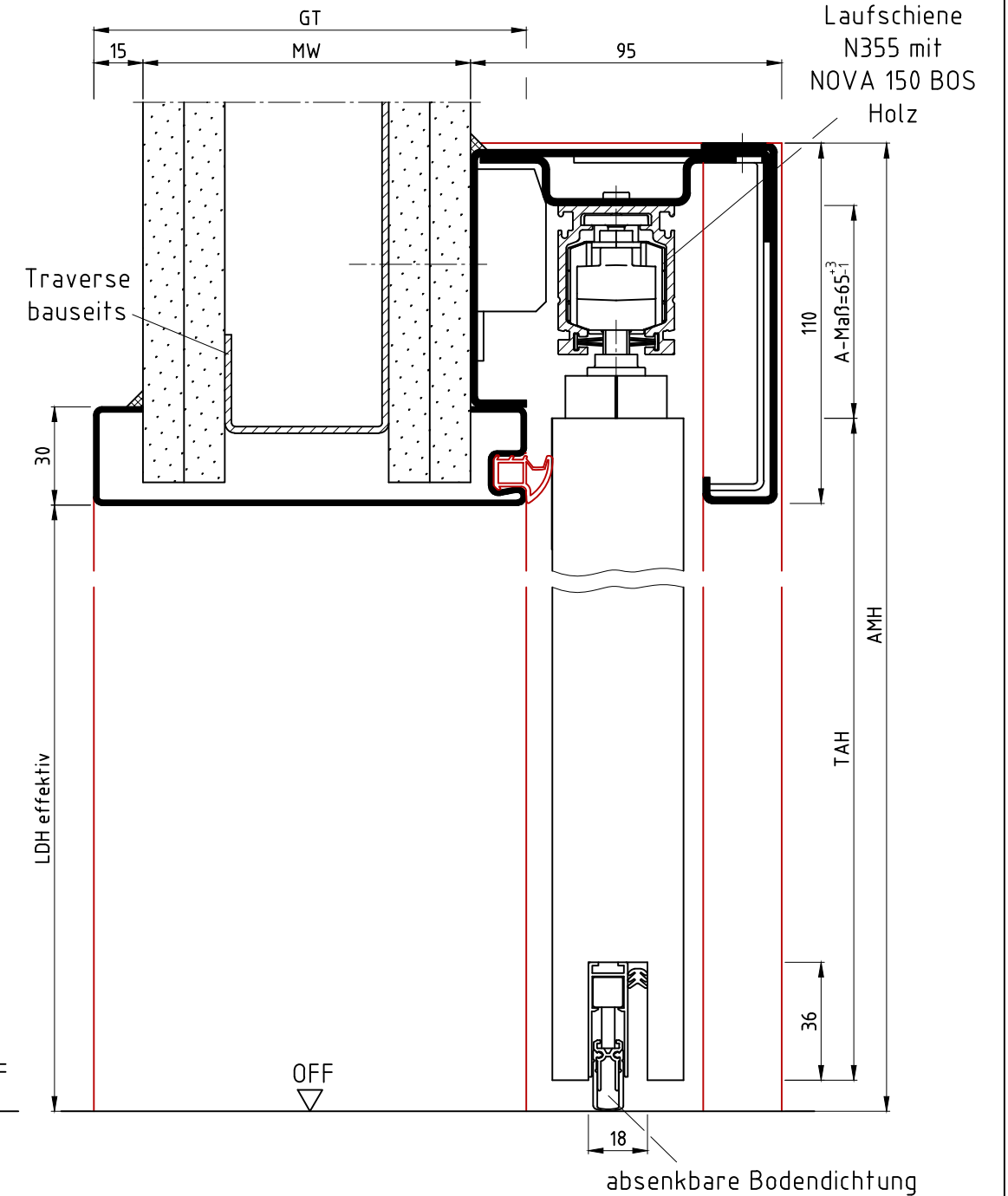
Schnitt A-A



Detail C-C Führungzapfen



Schnitt B-B



LDB	LDH effektiv	TAB	TAH	AMB	AMH
686		740		1502	
811		865		1752	
936	1968	990	1985	2002	2078
1061		1115		2252	
1186		1240		2502	
686		740		1502	
811		865		1752	
936	2093	990	2110	2002	2203
1061		1115		2252	
1186		1240		2502	

Sondermaße: TAB=LDB+54  
 TAH= LDH effektiv+17  
 AMB=LDBx2+130  
 AMH=LDH effektiv+110

Hinweise:

- Der detaillierte Einbau muss aus der Montageanleitung entnommen werden!
- Bereits in der Planungsphase die Montageanleitung beachten.
- Max. Türgewicht: 150kg.

SvdW-D  
 mit NOVA 150 BOS Holz

Die Massiv- und Ständerwerkswände bzw. deren Profile müssen so ausgebildet sein, dass sie die statischen und dynamischen Kräfte, welche sich aus der Belastung des verwendeten Türelements ergeben, zuverlässig und nachhaltig aufnehmen können.

Name	Datum/Date
Bearbeiter: L.Ni	10.02.2023
Prüfer: S.Lö	05.06.2024

LineaOutside-D	
Ständerwerk, dichtschießend	
LineaOutside-D, stud wall, tight-closing	
Zeich.Nr./Drawing No: D0030905.dwg	Rev.: C
ArtikelNr./Article No:	Rev.:
Status: Freigegeben	Maßstab/Scale: 1:2

c	Maß der GT in Schnitt A-A neu angesetzt	S.Lö	05.11.2025
B	A-Maß geändert	S.Lö	05.12.2024
A	zusätzliche Maße am PV und SpV angesetzt	S.Lö	05.08.2024
REV.	Änderung	Name	Datum

**BOS** Best Of Steel GmbH  
 D-48271 Emsdetten  
 www.BestOfSteel.de

Toleranzen für Stahlzargen nach DIN 18111, weitere Maßangaben nach Allgemeintoleranzen DIN ISO 2768-m. Tolerances for steel frames according to DIN 18111, further specifications according to general tolerances DIN ISO 2768-m. Technische Änderungen vorbehalten. Subject to technical modifications.