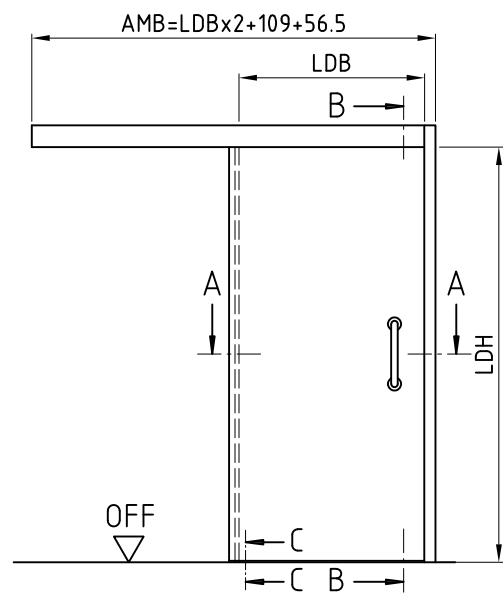
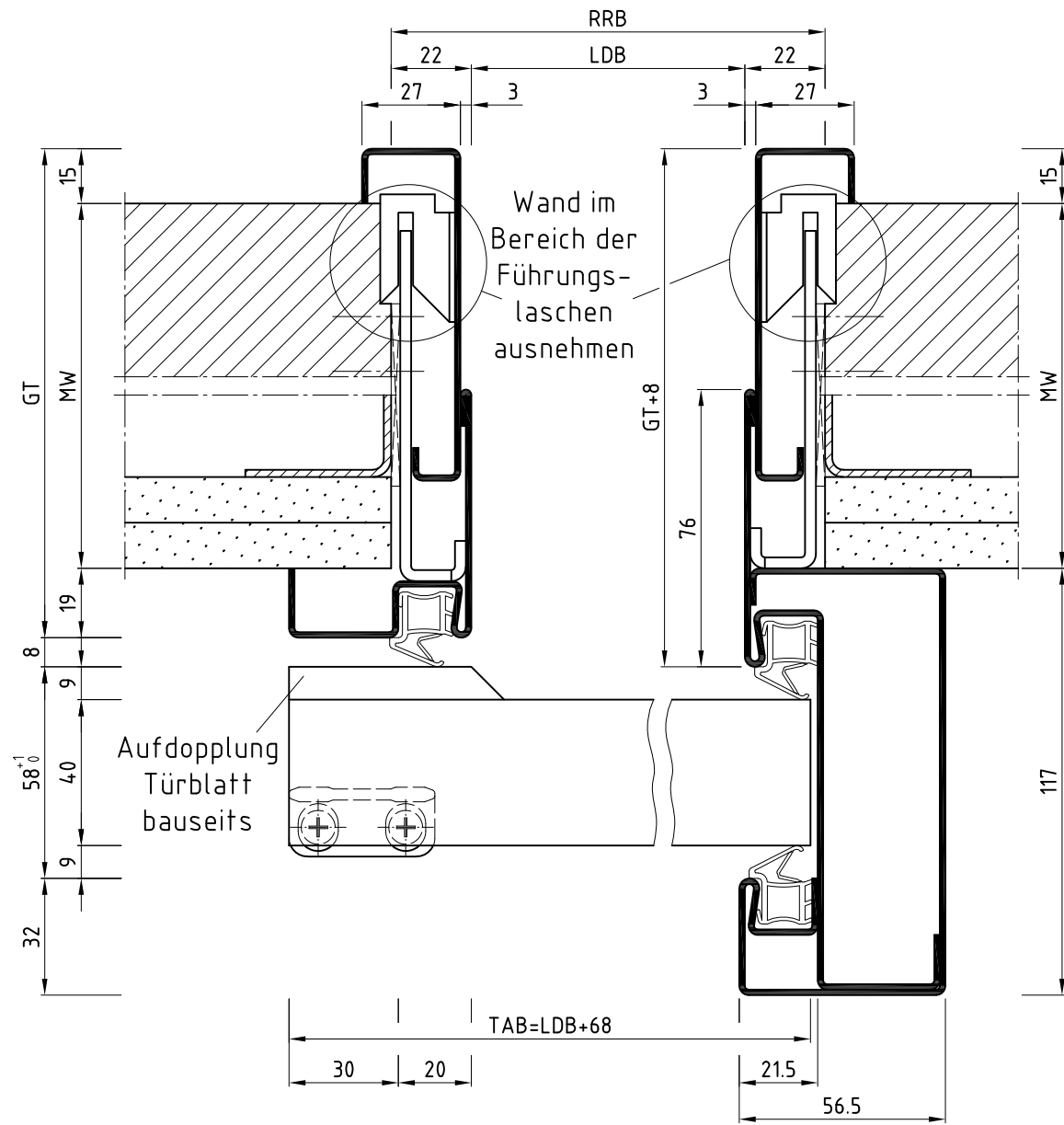


Schnitt A-A



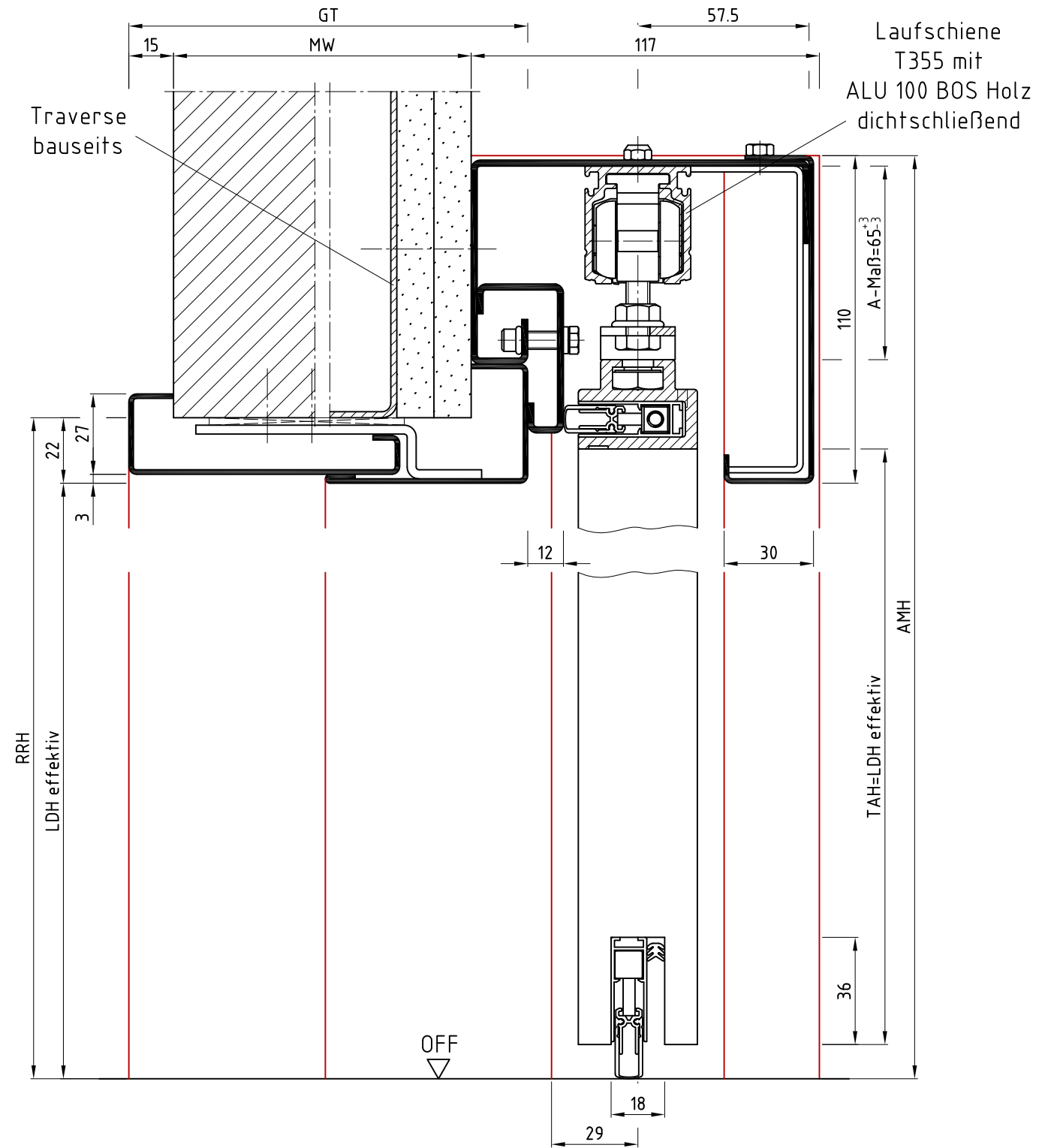
Ansicht: DIN rechts
spiegelbildlich: DIN links

AMB=LDBx2+109+56.5
AMH=LDH effektiv+110
TAB=LDB+68
TAH=LDH effektiv

Verstellbereich:
von -2 bis +15mm
anderer Verstellbereich möglich

Hinweis:
Wandaufbau und Sitz der
Verschraubung zur bauseitigen
Befestigung beachten!

Schnitt B-B



wSvdW-D, dichtschließend
mit ALU 100 BOS Holz

Die Massiv- und Ständerwerkswände bzw. deren Profile müssen so ausgebildet sein, dass sie die statischen und dynamischen Kräfte, welche sich aus der Belastung des verwendeten Türelements ergeben, zuverlässig und nachhaltig aufnehmen können.

	Name	Datum/Date
Bearbeiter	T.We	09.09.2020
Prüfer	S.Lö	24.09.2020
C	Anker Horizontalschn. Öffnungsseite geä.	T.We 15.12.2022
B	Dichtungen ausgetauscht	S.Lö 15.09.2021
A	Winkel für Einlaufprofil raus genommen	T.We 07.01.2021
REV.	Änderung	Name Datum

LineaOutside-D
2-schalig, dichtschließend
LineaOutside-D, two part split, tight-closing

Zeich.Nr./Drawing No: D0020295.dwg Rev.: C Maßstab/Scale: 1:2
 ArtikelNr./Article No: Rev.:
 Status: Freigegeben

BOS Best Of Steel GmbH
D-48271 Emsdetten
www.BestOfSteel.de

Toleranzen für Stahlzargen nach DIN 18111, weitere Maßangaben nach Allgmeintoleranzen DIN ISO 2768-m. Tolerances for steel frames according to DIN 18111, further specifications according to general tolerances DIN ISO 2768-m.

Technische Änderungen vorbehalten
Subject to technical modifications