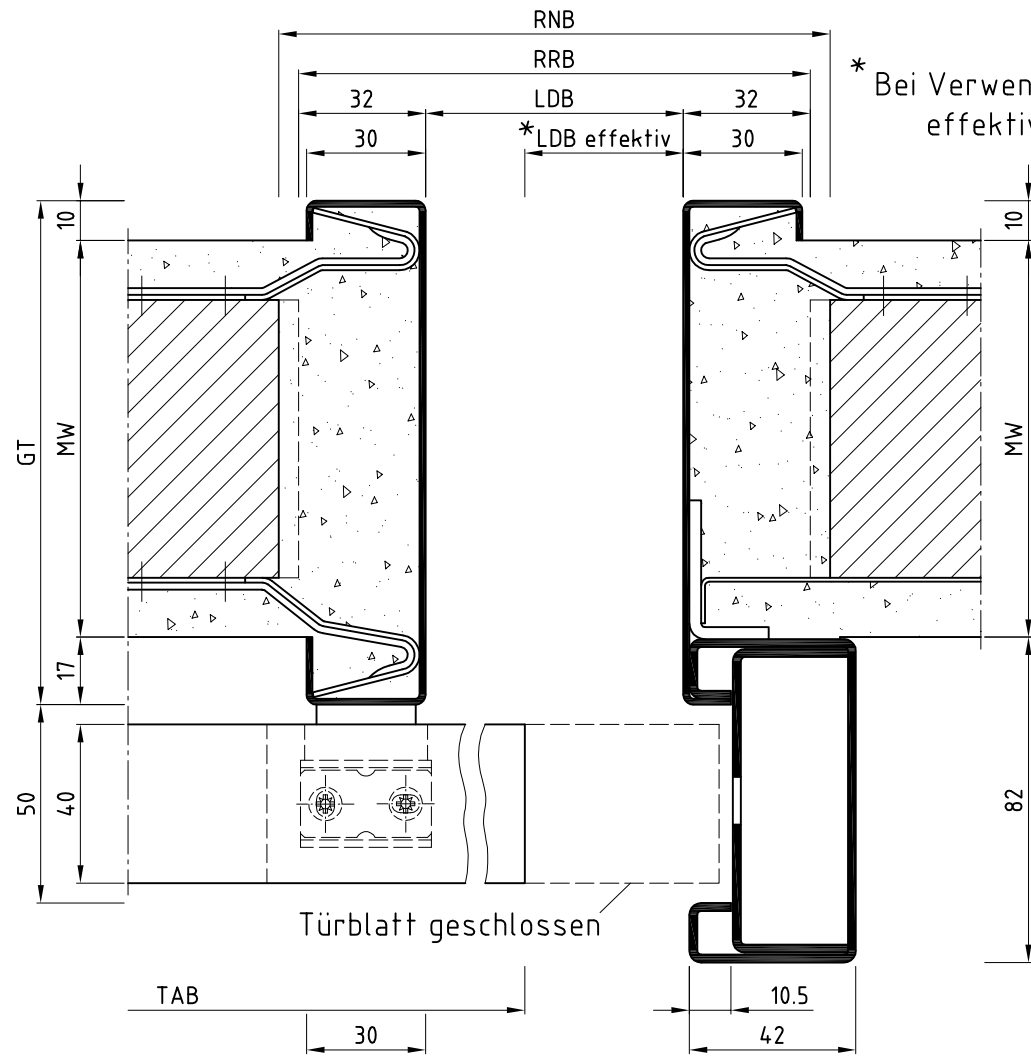
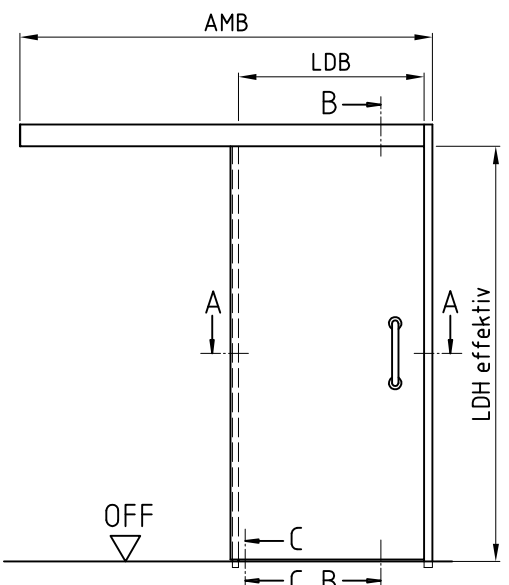
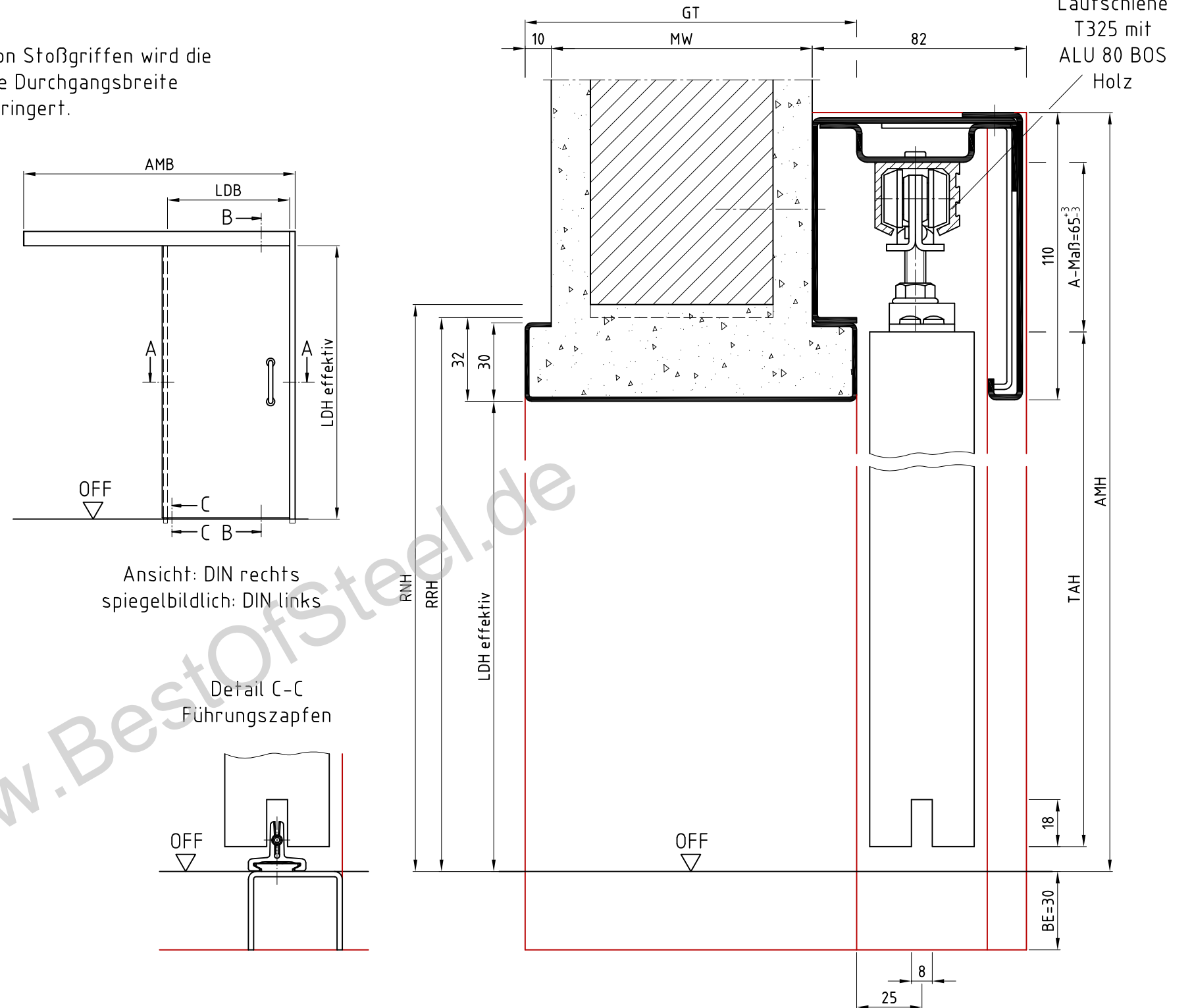


Schnitt A-A



Schnitt B-B



Detail C-C
Führungszapfen

Standardmaße

RRB	RRH	RNB	RNH	LDB	LDH effektiv	AMB	AMH	TAB	TAH
625	2000	635	2005	561	1968	1367	2078	610	1985
750	2000	760	2005	686	1968	1617	2078	735	1985
875	2000	885	2005	811	1968	1867	2078	860	1985
1000	2000	1010	2005	936	1968	2117	2078	985	1985
1125	2000	1135	2005	1061	1968	2367	2078	1110	1985
625	2125	635	2130	561	2093	1367	2203	610	2110
750	2125	760	2130	686	2093	1617	2203	735	2110
875	2125	885	2130	811	2093	1867	2203	860	2110
1000	2125	1010	2130	936	2093	2117	2203	985	2110
1125	2125	1135	2130	1061	2093	2367	2203	1110	2110

Sondermaße
 AMB= LDBx2+245
 AMH= LDH effektiv+110
 TAB= LDB+49
 TAH= LDH effektiv+17

Außenmaß Breite (AMB)	
LDB 499 - 623	= AMB 1367
LDB 624 - 748	= AMB 1617
LDB 749 - 873	= AMB 1867
LDB 874 - 998	= AMB 2117
LDB 999 - 1123	= AMB 2367

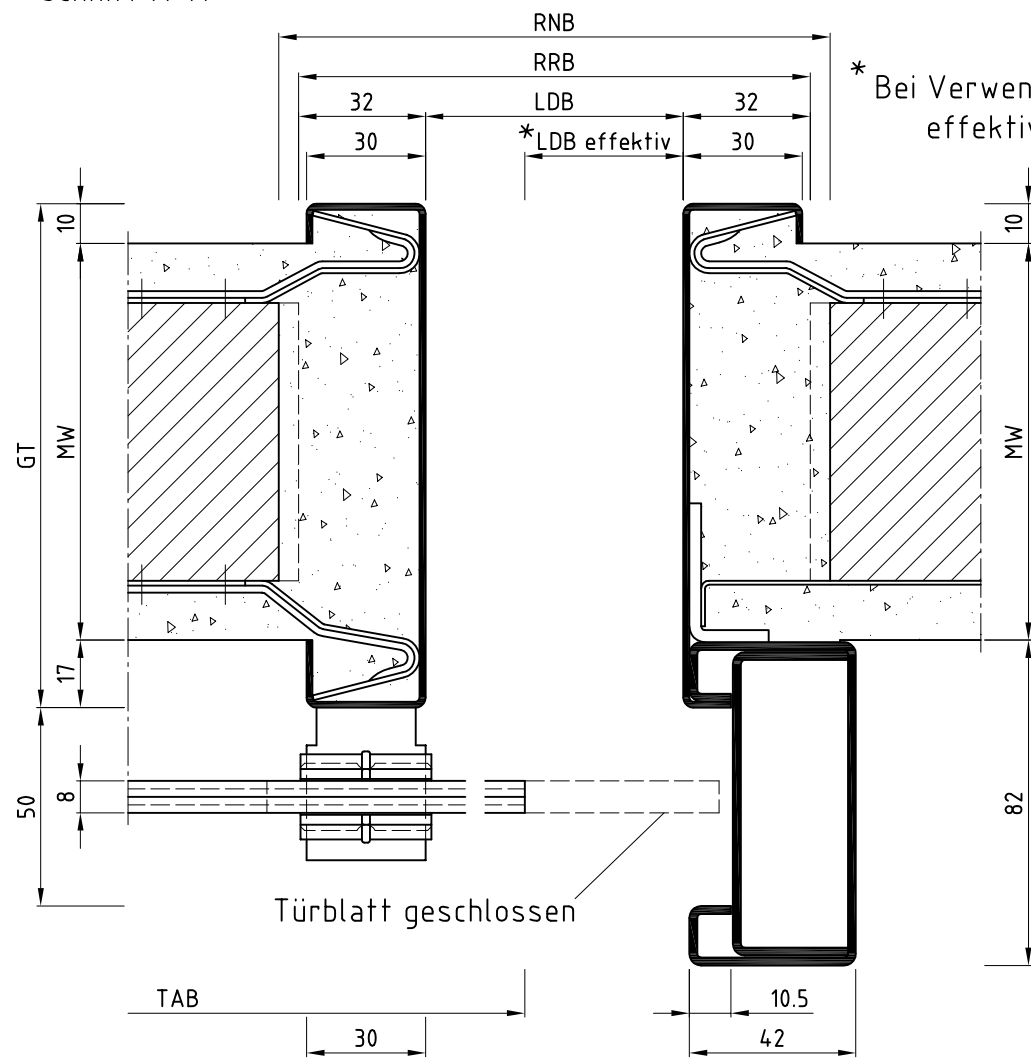
SvdW
mit ALU 80 BOS Holz

Die Massiv- und Ständerwerkswände bzw. deren Profile müssen so ausgebildet sein, dass sie die statischen und dynamischen Kräfte, welche sich aus der Belastung des verwendeten Türelements ergeben, zuverlässig und nachhaltig aufnehmen können.

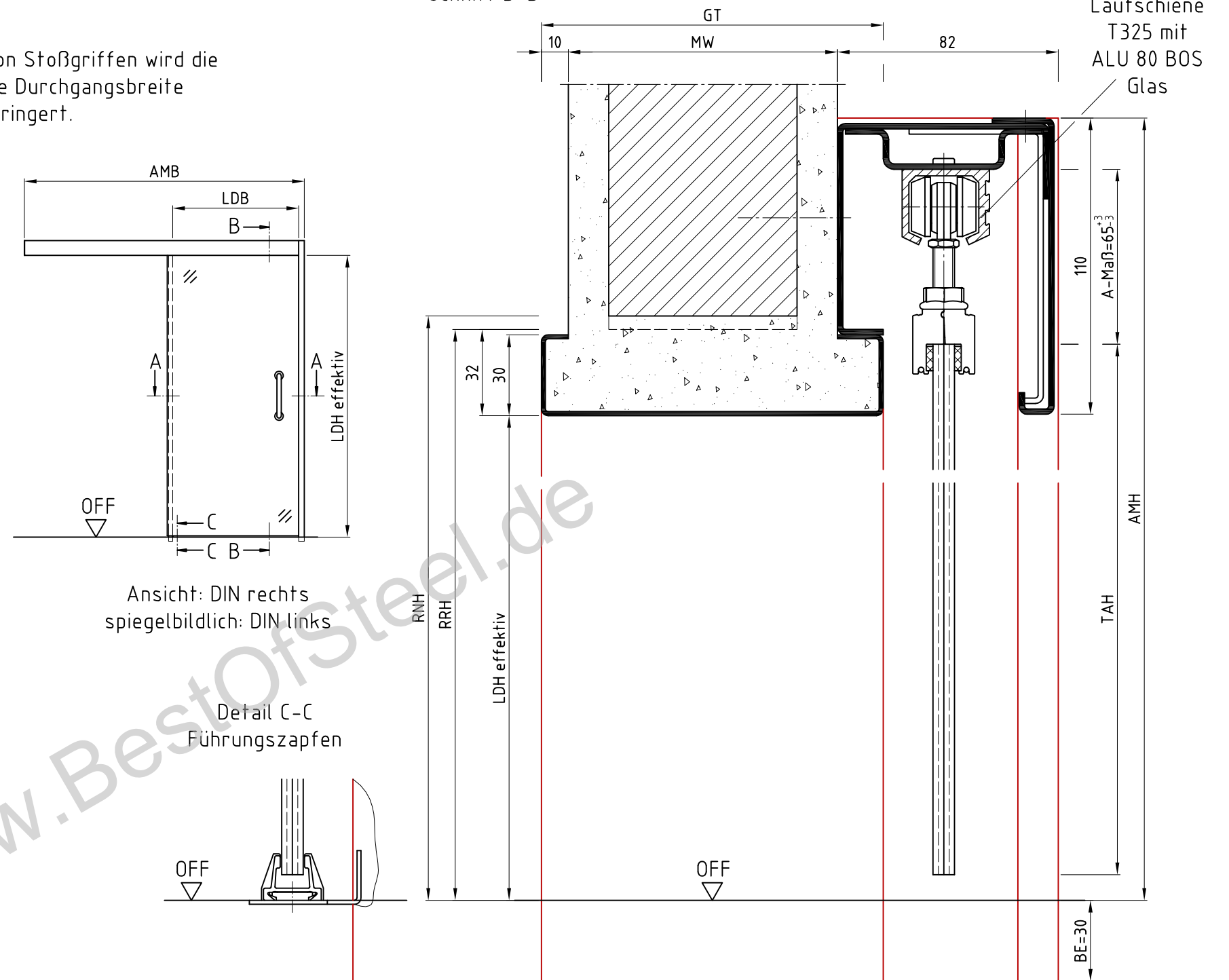
Name	Datum/Date
Bearbeiter L.Ni	11.11.2017
Prüfer K.Wa	01.04.2019
O Beschlag Tiger ALU 100 separiert	T.We 23.06.2020
N Wasserzeichen, Aktuelle Version, ... 'entf.	T.We 22.04.2020
M Text ober-/unterhalb an der Tabelle geä.	T.We 19.03.2020
L Bemäßung LK-Breite angepasst 2-flg.	T.We 11.02.2020
K 2-flg. Darstell. sichtbare Kanten angep.	T.We 31.01.2020
J Tabelle korrigiert, Var. -E separiert	T.We 07.01.2020
I 2-flg. eingef., Zeichn. Geze Perlan entf.	T.We 18.10.2019
REV. Änderung	Name Datum

LineaOutside
 Mauerwerk
 LineaOutside, brickwork
 Zeich.Nr./Drawing No: D0004127.dwg-1/3
 ArtikelNr./Article No:
 Rev.: 0
 Rev.: 1:2
BOS Best Of Steel GmbH
 D-48271 Emsdetten
 www.BestOfSteel.de
 Toleranzen für Stahlargen nach DIN 18111, weitere Maßangaben nach Allgemeintoleranzen DIN ISO 2768-m. Tolerances for steel frames according to DIN 18111, further specifications according to general tolerances DIN ISO 2768-m.
 Technische Änderungen vorbehalten
 Subject to technical modifications

Schnitt A-A



Schnitt B-B



Standardmaße

RRB	RRH	RNB	RNH	LDB	LDH effektiv	AMB	AMH	TAB	TAH
625	2000	635	2005	561	1968	1367	2078	610	1985
750	2000	760	2005	686	1968	1617	2078	735	1985
875	2000	885	2005	811	1968	1867	2078	860	1985
1000	2000	1010	2005	936	1968	2117	2078	985	1985
1125	2000	1135	2005	1061	1968	2367	2078	1110	1985
625	2125	635	2130	561	2093	1367	2203	610	2110
750	2125	760	2130	686	2093	1617	2203	735	2110
875	2125	885	2130	811	2093	1867	2203	860	2110
1000	2125	1010	2130	936	2093	2117	2203	985	2110
1125	2125	1135	2130	1061	2093	2367	2203	1110	2110

Sondermaße
 AMB= LDBx2+245
 AMH= LDH effektiv+110
 TAB= LDB+49
 TAH= LDH effektiv+17

Außenmaß Breite (AMB)	
LDB 499 - 623	= AMB 1367
LDB 624 - 748	= AMB 1617
LDB 749 - 873	= AMB 1867
LDB 874 - 998	= AMB 2117
LDB 999 - 1123	= AMB 2367

SvdW
 mit ALU 80 BOS Glas

Die Massiv- und Ständerwerkswände bzw. deren Profile müssen so ausgebildet sein, dass sie die statischen und dynamischen Kräfte, welche sich aus der Belastung des verwendeten Türelements ergeben, zuverlässig und nachhaltig aufnehmen können.

Name	Datum/Date
Bearbeiter L.Ni	11.11.2017
Prüfer K.Wa	01.04.2019
O Beschlag Tiger ALU 100 separiert	T.We 23.06.2020
N Wasserzeichen, Aktuelle Version, ... 'entf.	T.We 22.04.2020
M Text ober-/unterhalb an der Tabelle geä.	T.We 19.03.2020
L Bemaßung LK-Breite angepasst 2-flg.	T.We 11.02.2020
K 2-flg. Darstell. sichtbare Kanten angep.	T.We 31.01.2020
J Tabelle korrigiert, Var. -E separiert	T.We 07.01.2020
I 2-flg. eingef., Zeichn. Geze Perlan entf.	T.We 18.10.2019
REV. Änderung	Name Datum

LineaOutside
 Mauerwerk
 LineaOutside, brickwork

Zeich.Nr./Drawing No: D0004127.dwg-2/3
 ArtikelNr./Article No:

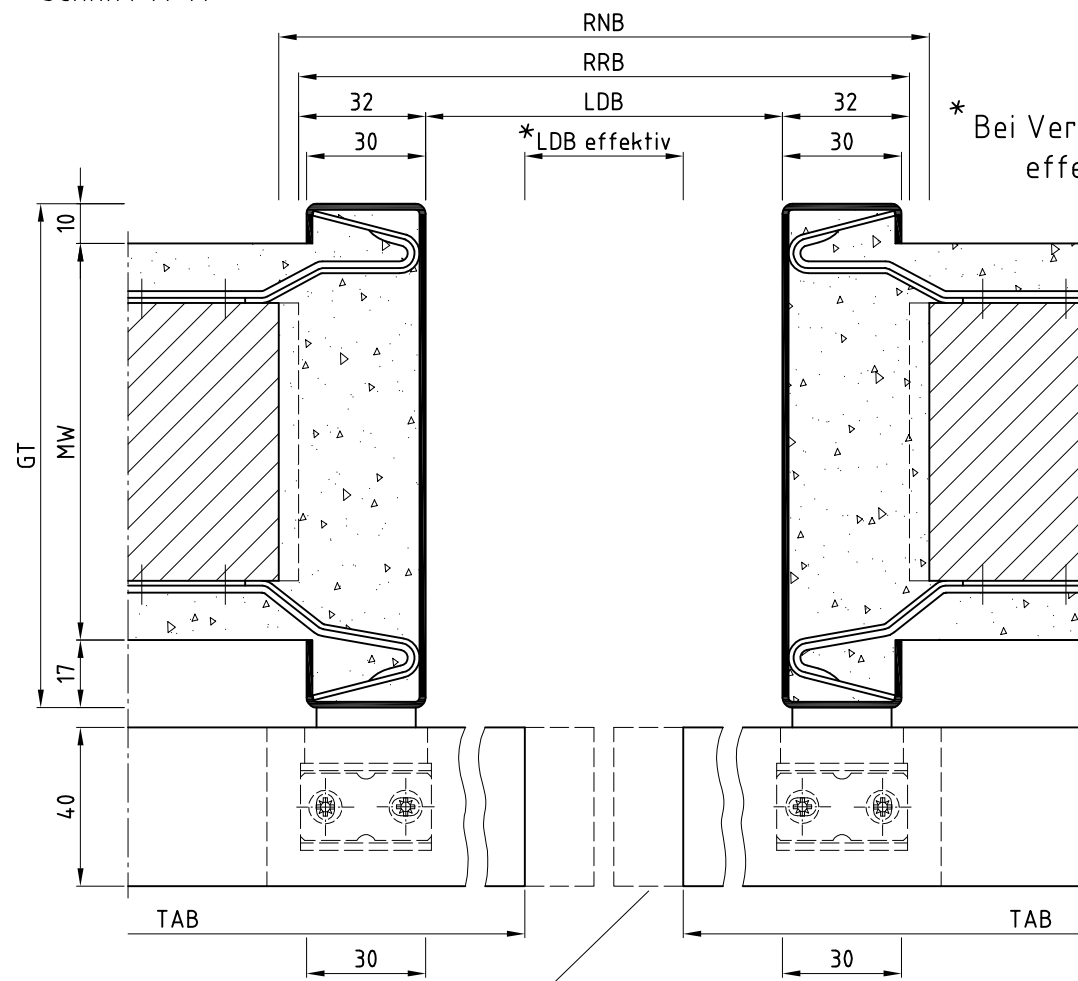
Rev.: 0
 Rev.: 1:2

BOS Best Of Steel GmbH
 D-48271 Emsdetten
 www.BestOfSteel.de

Toleranzen für Stahlargen nach DIN 18111, weitere Maßangaben nach Allgemeintoleranzen DIN ISO 2768-m. Tolerances for steel frames according to DIN 18111, further specifications according to general tolerances DIN ISO 2768-m.

Technische Änderungen vorbehalten
 Subject to technical modifications

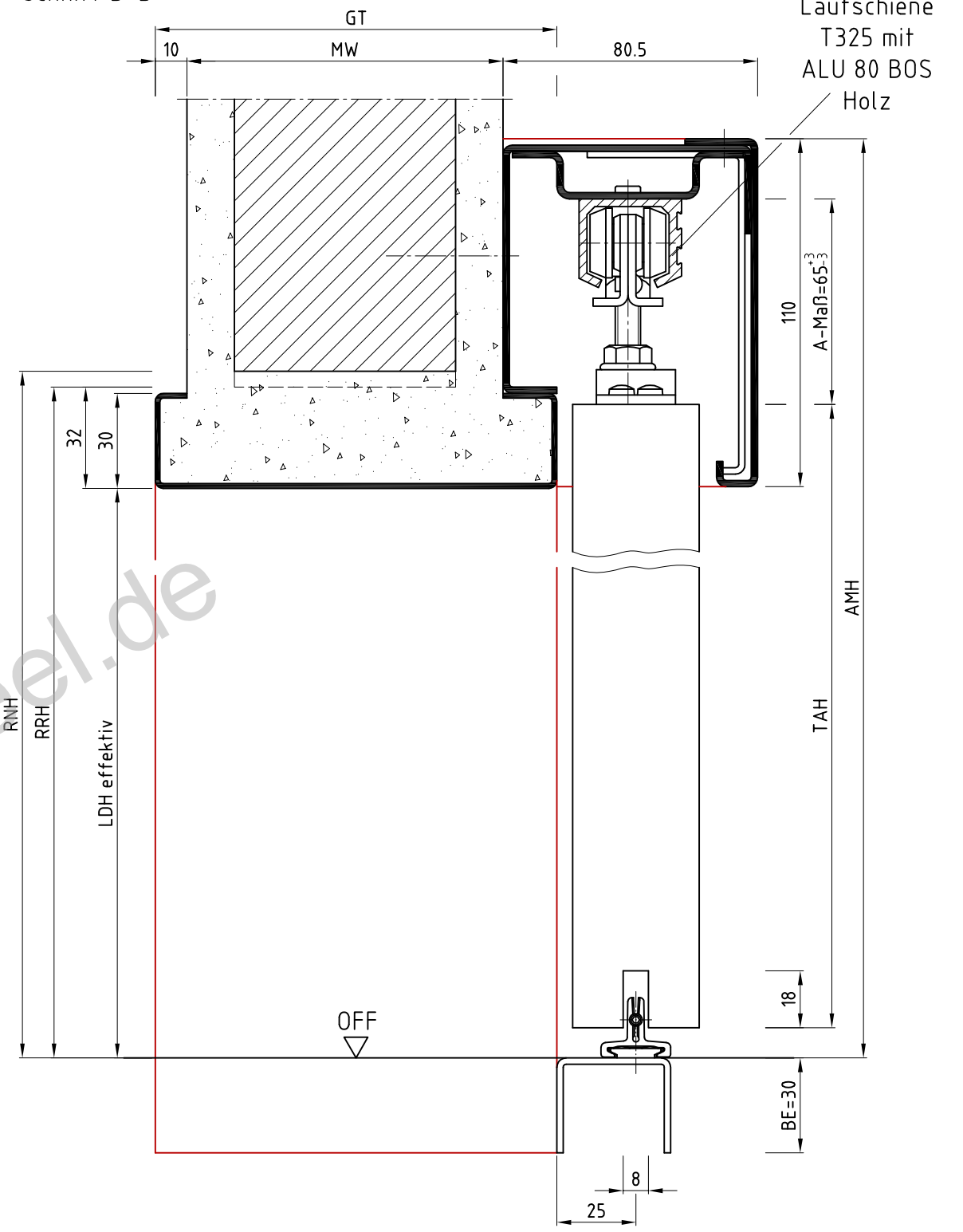
Schnitt A-A



* Bei Verwendung von Stoßgriffen wird die effektive lichte Durchgangsbreite verringert.

Türblatt geschlossen

Schnitt B-B

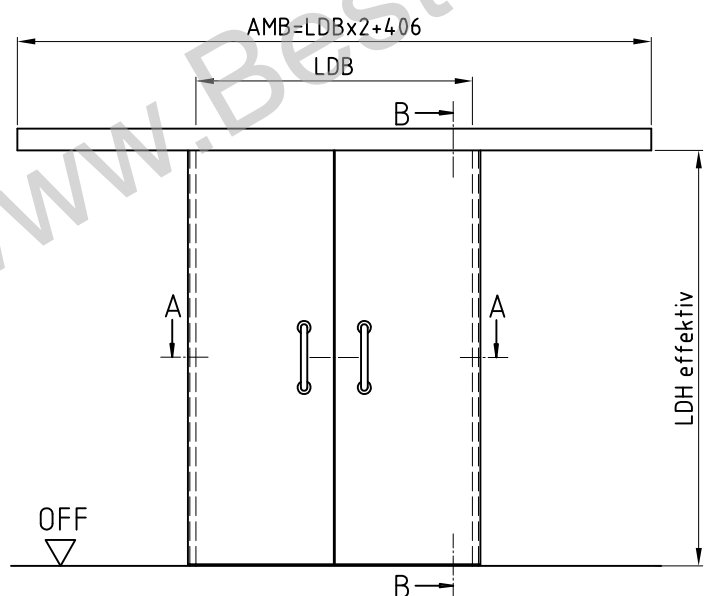


Laufschiene T325 mit ALU 80 BOS Holz

Standardmaße

RRB	RRH	RNB	RNH	LDB	LDH effektiv	AMB	AMH	TAB	TAH
1209	2000	1219	2005	1145	1968	2696	2078	610	1985
1459	2000	1469	2005	1395	1968	3196	2078	735	1985
1709	2000	1719	2005	1645	1968	3696	2078	860	1985
1959	2000	1969	2005	1895	1968	4196	2078	985	1985
2209	2000	2219	2005	2145	1968	4696	2078	1110	1985
1209	2125	1219	2130	1145	2093	2696	2203	610	2110
1459	2125	1469	2130	1395	2093	3196	2203	735	2110
1709	2125	1719	2130	1645	2093	3696	2203	860	2110
1959	2125	1969	2130	1895	2093	4196	2203	985	2110
2209	2125	2219	2130	2145	2093	4696	2203	1110	2110

Sondermaße
 AMB= LDBx2+406
 AMH= LDH effektiv+110
 TAB= LDB/2+37.5 (je Türblatt)
 TAH= LDH effektiv+17



SvdW mit ALU 80 BOS Holz, 2-flg.

Die Massiv- und Ständerwerkswände bzw. deren Profile müssen so ausgebildet sein, dass sie die statischen und dynamischen Kräfte, welche sich aus der Belastung des verwendeten Türelements ergeben, zuverlässig und nachhaltig aufnehmen können.

REV.	Änderung	Name	Datum
0	Beschlag Tiger ALU 100 separiert	T.We	23.06.2020
N	Wasserzeichen, Aktuelle Version, ... entf.	T.We	22.04.2020
M	Text ober-/unterhalb an der Tabelle geä.	T.We	19.03.2020
L	Bemaßung LK-Breite angepasst 2-flg.	T.We	11.02.2020
K	2-flg. Darstell. sichtbare Kanten angep.	T.We	31.01.2020
J	Tabelle korrigiert, Var. -E separiert	T.We	07.01.2020
I	2-flg. eingef., Zeichn. Geze Perlan entf.	T.We	18.10.2019

LineaOutside
 Mauerwerk
 LineaOutside, brickwork

Zeich.Nr./Drawing No: D0004127.dwg-3/3
 ArtikelNr./Article No: XXXXXXXXXX

Rev.: 0
 Rev.: 1:2

BOS Best Of Steel GmbH
 D-48271 Emsdetten
 www.BestOfSteel.de

Toleranzen für Stahlargen nach DIN 18111, weitere Maßangaben nach Allgmeintoleranzen DIN ISO 2768-m. Tolerances for steel frames according to DIN 18111, further specifications according to general tolerances DIN ISO 2768-m.

Technische Änderungen vorbehalten
 Subject to technical modifications