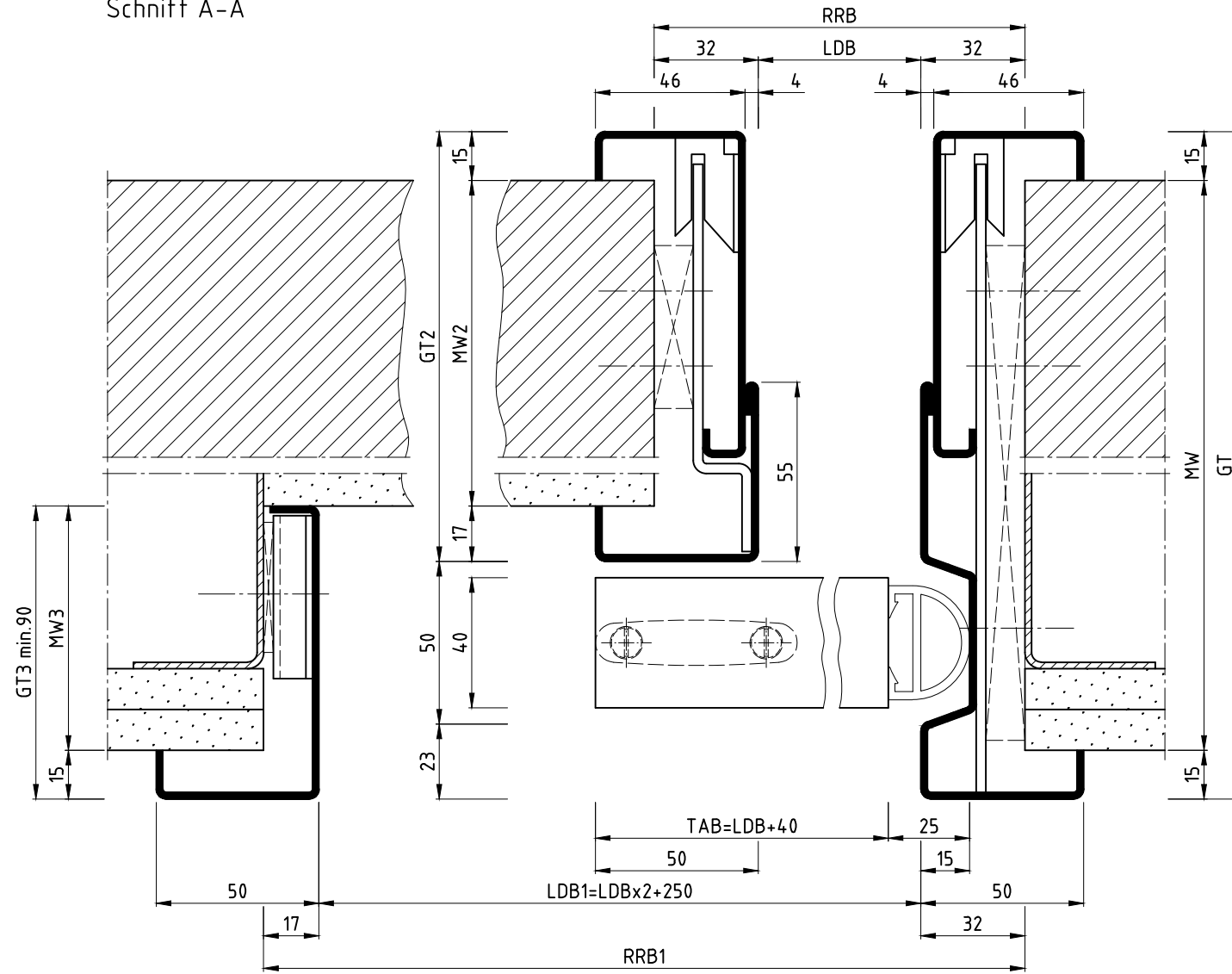
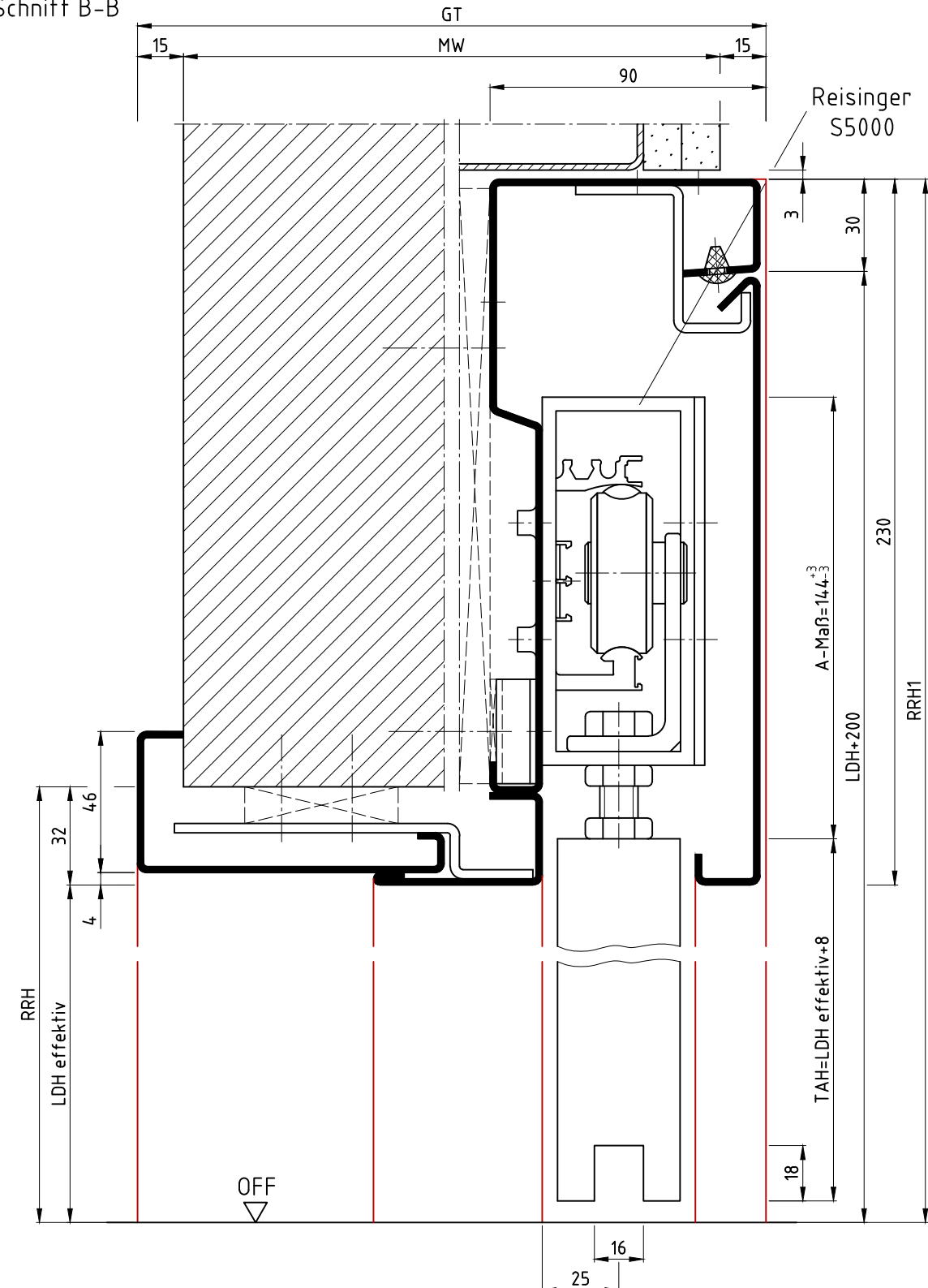


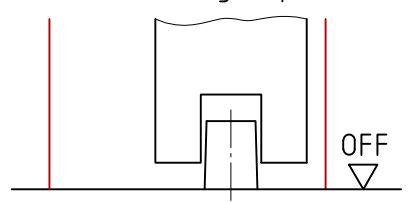
Schnitt A-A



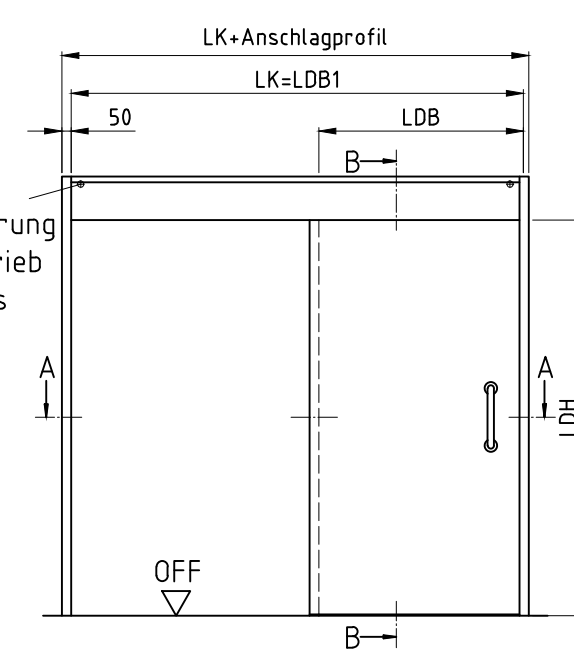
Schnitt B-B



Detail Führungzapfen



** Kabelzuführung für E-Antrieb bauseits



Ansicht: DIN rechts
spiegelbildlich: DIN links

** Anschluss nur durch Elektrofachkraft

Verstellbereich:
von -2 bis +15mm, anderer Verstellbereich möglich

Hinweis:
Wandaufbau und Sitz der Verschraubung zur bauseitigen Befestigung beachten!

wSidN OP, Edelstahl
mit Reisinger S5000

Die Massiv- und Ständerwerkswände bzw. deren Profile müssen so ausgebildet sein, dass sie die statischen und dynamischen Kräfte, welche sich aus der Belastung des verwendeten Türelements ergeben, zuverlässig und nachhaltig aufnehmen können.

Name	Datum/Date
Bearbeiter: L.Ni	05.12.2017
Prüfer: S.Lö	30.09.2020

LineaLevel OP		Rev.: A		Maßstab/Scale:	
2-schalig		Rev.:		1:2	
LineaLevel OP, two part split		Zeich.Nr./Drawing No: D0004734.dwg		Status: Freigegeben	
ArtikelNr./Article No:		Rev.:		Maßstab/Scale:	

A	Änderung	Name	Datum
A	S4000 auf S5000 geä.-Führungsanker eing.	S.Lö	22.04.2024
REV.	Änderung	Name	Datum

BOS Best Of Steel GmbH
D-48271 Emsdetten
www.BestOfSteel.de

Toleranzen für Stahlzargen nach DIN 18111, weitere Maßangaben nach Allgmeintoleranzen DIN ISO 2768-m.
Tolerances for steel frames according to DIN 18111, further specifications according to general tolerances DIN ISO 2768-m.
Technische Änderungen vorbehalten
Subject to technical modifications