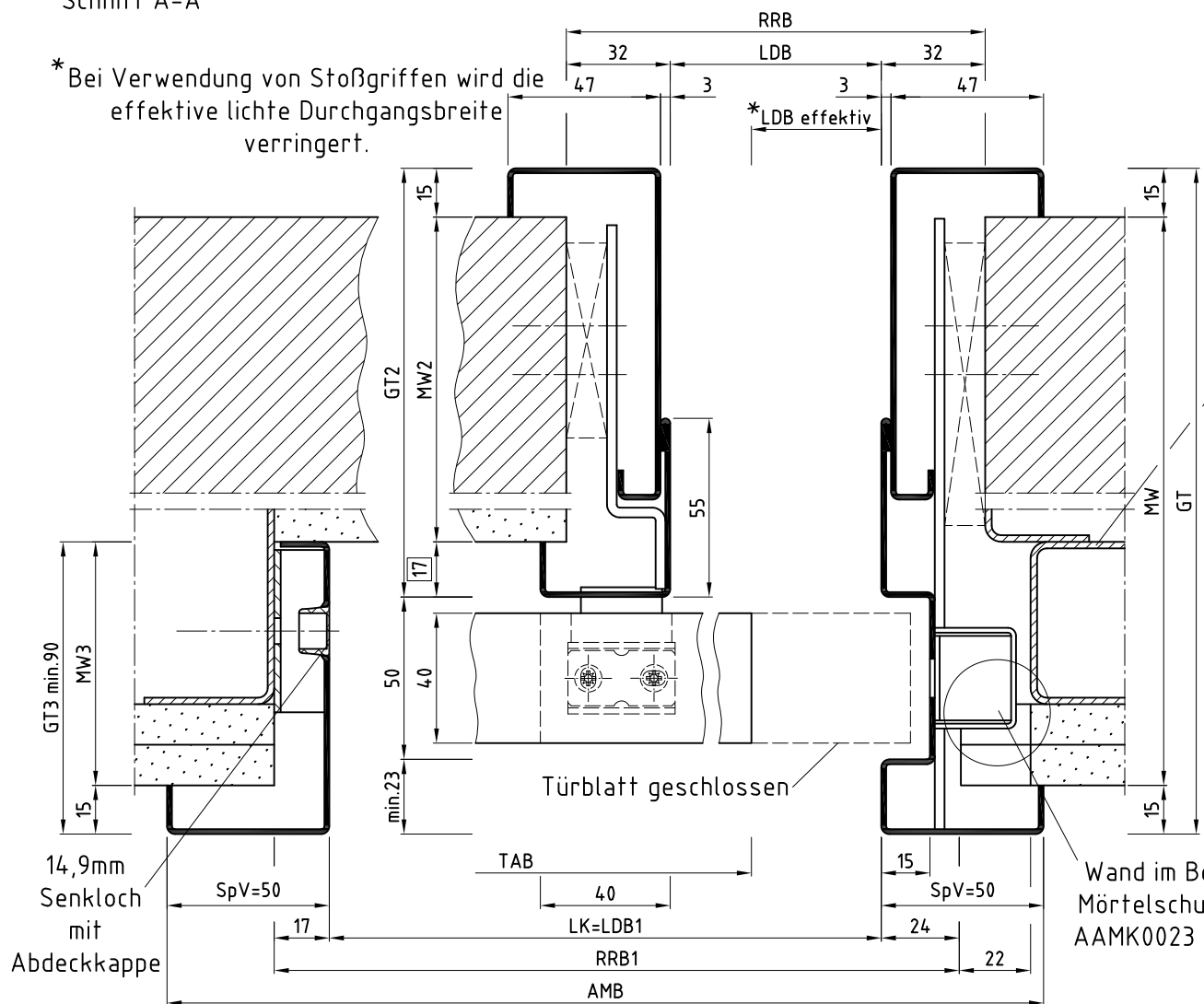
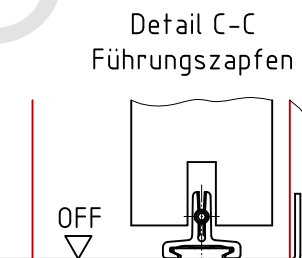
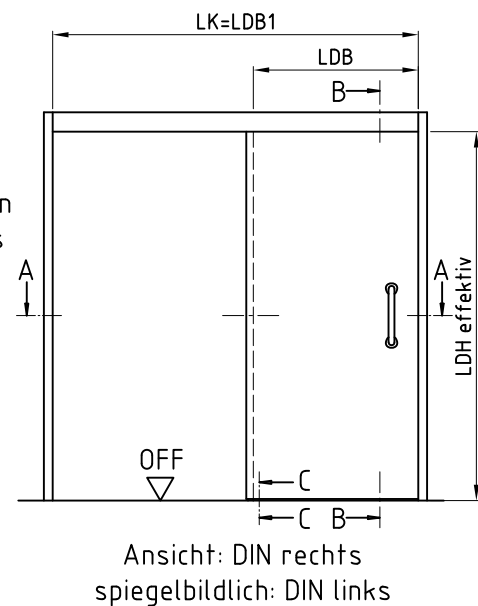


Schnitt A-A

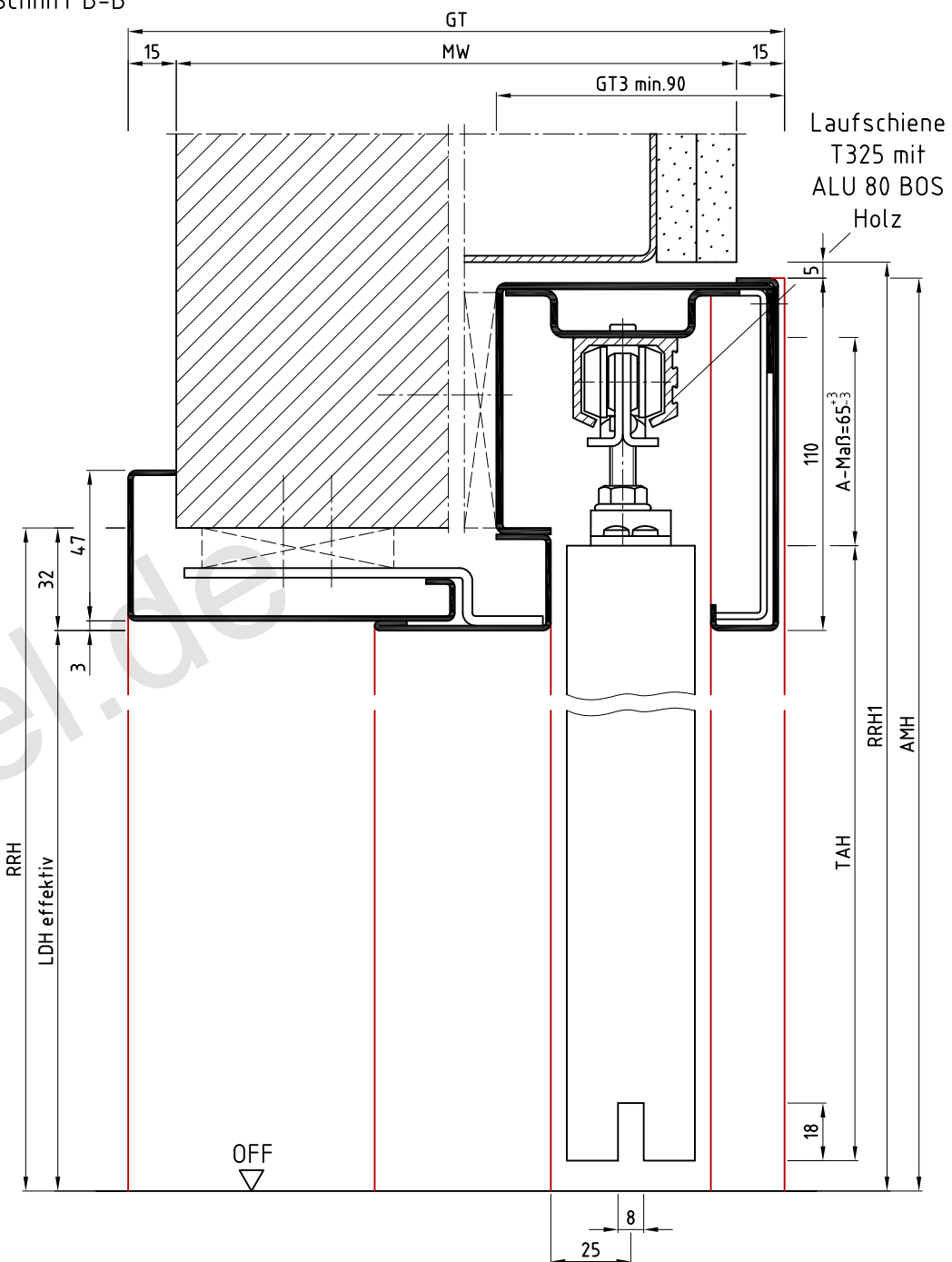
\* Bei Verwendung von Stoßgriffen wird die effektive lichte Durchgangsbreite verringert.



Ständer versetzt, um ein Ausklinken des UA-Profils zu vermeiden.



Schnitt B-B



Laufschiene T325 mit ALU 80 BOS Holz

Standardmaße

RRB	RRH	RRB1	RRH1	LDB	LDH effektiv	LDB1	AMB	AMH	TAB	TAH
625	2000	1363	2083	561	1968	1322	14-22	2078	610	1985
760	2000	1613	2083	686	1968	1572	16-22	2078	735	1985
875	2000	1863	2083	811	1968	1822	19-22	2078	860	1985
1000	2000	2113	2083	936	1968	2072	21-22	2078	985	1985
1125	2000	2363	2083	1061	1968	2322	24-22	2078	1110	1985
625	2125	1363	2208	561	2093	1322	14-22	2203	610	2110
760	2125	1613	2208	686	2093	1572	16-22	2203	735	2110
875	2125	1863	2208	811	2093	1822	19-22	2203	860	2110
1000	2125	2113	2208	936	2093	2072	21-22	2203	985	2110
1125	2125	2363	2208	1061	2093	2322	24-22	2203	1110	2110

Sondermaße  
 AMB=LDBx2+200+2xSpV  
 AMH=LDH effektiv+110  
 TAB=LDB+49  
 TAH=LDH effektiv+17  
 LK=LDB1=LDBx2+200

Verstellbereich:  
 von -2 bis +15mm  
 anderer Verstellbereich  
 möglich

Hinweis:  
 Wandaufbau und Sitz der  
 Verschraubung zur  
 bauseitigen Befestigung  
 beachten!

wSidN  
 mit ALU 80 BOS Holz

Die Massiv- und Ständerwerkswände bzw. deren Profile müssen so ausgebildet sein, dass sie die statischen und dynamischen Kräfte, welche sich aus der Belastung des verwendeten Türelements ergeben, zuverlässig und nachhaltig aufnehmen können.

Name	Datum/Date
Bearbeiter: L.Ni	09.12.2017
Prüfer: S.Lö	03.02.2020
E SpV, SpH je+5mm, AMB, Maß 22 eingef.	L.Ni 23.04.2021
D Beschlag Tiger ALU 100 separiert	T.We 20.04.2020
C AMB Maß neu angestellt, AMB Formel geä.	T.We 20.04.2020
B Text ober-/unterhalb an der Tabelle geä.	T.We 19.03.2020
A in B-B Maß LK Breite "GT3 min." ergänzt	T.We 12.02.2020
REV. Änderung	Name Datum

LineaLevel  
 2-schalig  
 LineaLevel, two part split

Zeich.Nr./Drawing No: D0004840.dwg-1/2  
 ArtikelNr./Article No: Rev.: E Maßstab/Scale: 1:2.25

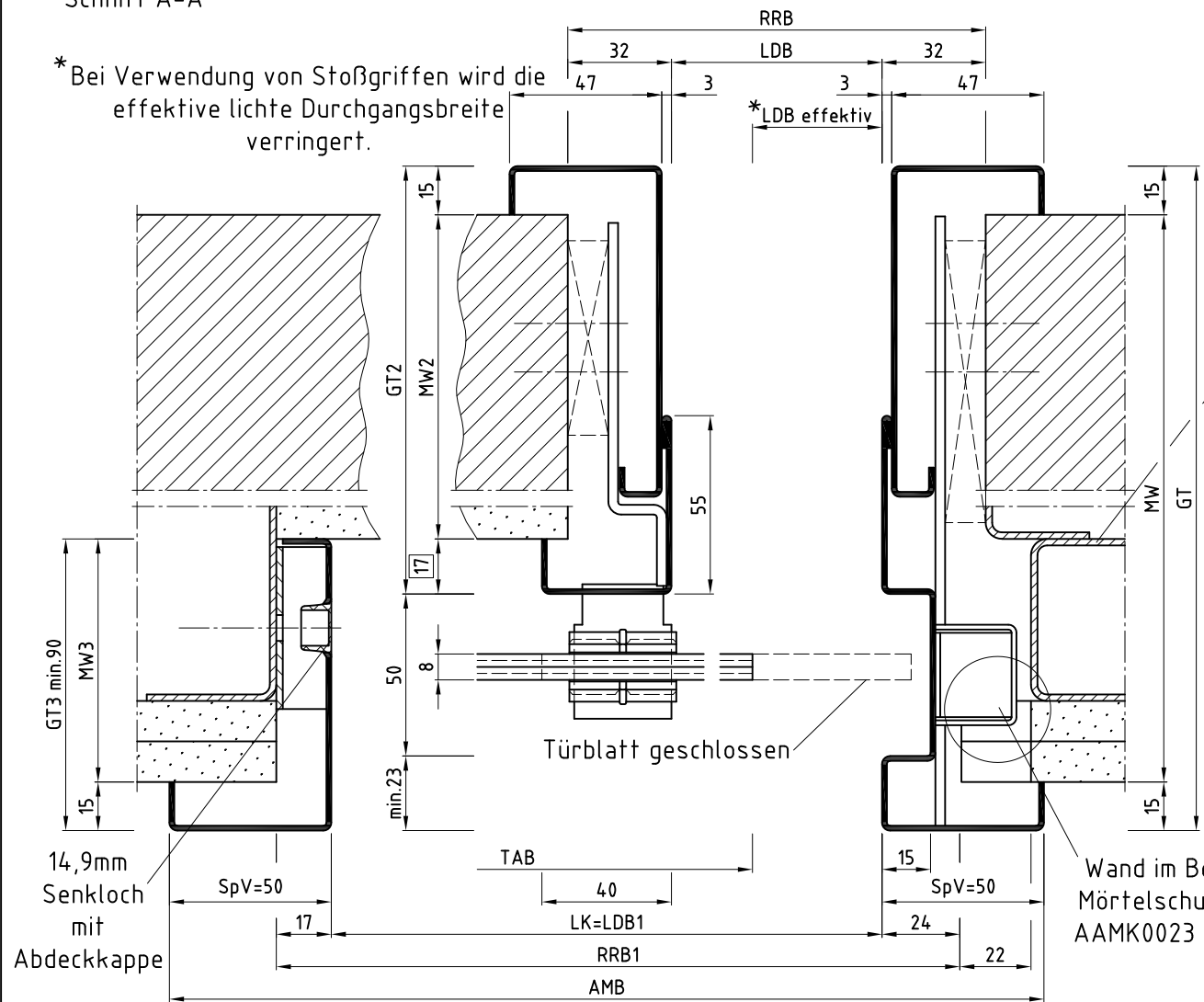
**BOS** Best Of Steel GmbH  
 D-48271 Emsdetten  
 www.BestOfSteel.de

Toleranzen für Stahlzargen nach DIN 18111, weitere Maßangaben nach Allgmeintoleranzen DIN ISO 2768-m. Tolerances for steel frames according to DIN 18111, further specifications according to general tolerances DIN ISO 2768-m.

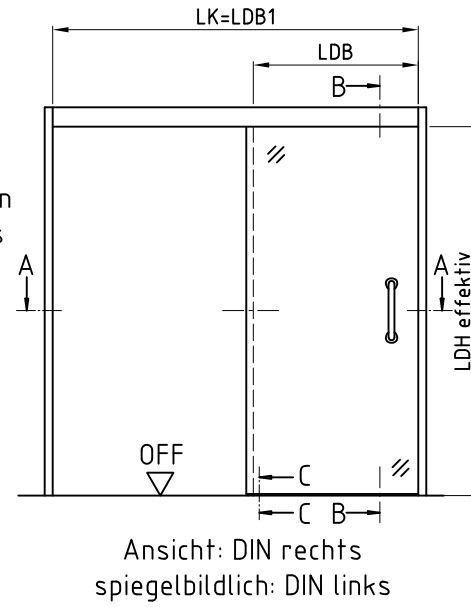
Technische Änderungen vorbehalten  
 Subject to technical modifications

Schnitt A-A

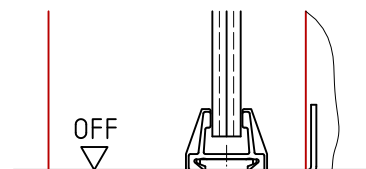
\* Bei Verwendung von Stoßgriffen wird die effektive lichte Durchgangsbreite verringert.



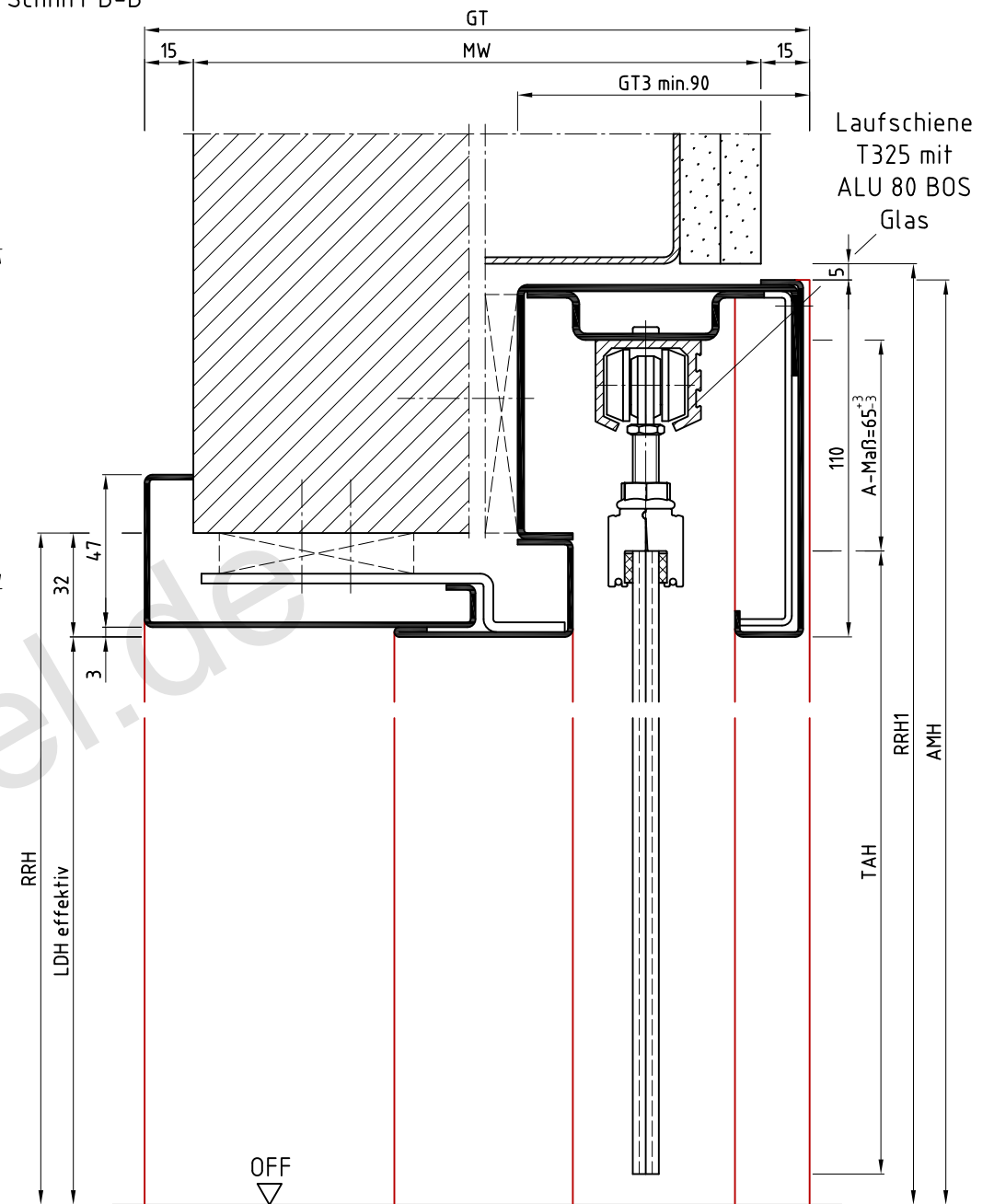
Ständer versetzt, um ein Ausklinken des UA-Profils zu vermeiden.



Detail C-C Führungszapfen



Schnitt B-B



Standardmaße

RRB	RRH	RRB1	RRH1	LDB	LDH effektiv	LDB1	AMB	AMH	TAB	TAH
625	2000	1363	2083	561	1968	1322	14-22	2078	610	1985
760	2000	1613	2083	686	1968	1572	16-22	2078	735	1985
875	2000	1863	2083	811	1968	1822	19-22	2078	860	1985
1000	2000	2113	2083	936	1968	2072	21-22	2078	985	1985
1125	2000	2363	2083	1061	1968	2322	24-22	2078	1110	1985
625	2125	1363	2208	561	2093	1322	14-22	2203	610	2110
760	2125	1613	2208	686	2093	1572	16-22	2203	735	2110
875	2125	1863	2208	811	2093	1822	19-22	2203	860	2110
1000	2125	2113	2208	936	2093	2072	21-22	2203	985	2110
1125	2125	2363	2208	1061	2093	2322	24-22	2203	1110	2110

Sondermaße  
 AMB=LDBx2+200+2xSpV  
 AMH=LDH effektiv+110  
 TAB=LDB+49  
 TAH=LDH effektiv+17  
 LK=LDB1=LDBx2+200

Verstellbereich:  
 von -2 bis +15mm  
 anderer Verstellbereich  
 möglich

Hinweis:  
 Wandaufbau und Sitz der  
 Verschraubung zur  
 bauseitigen Befestigung  
 beachten!

wSidN  
 mit ALU 80 BOS Glas

Die Massiv- und Ständerwerkswände bzw. deren Profile müssen so ausgebildet sein, dass sie die statischen und dynamischen Kräfte, welche sich aus der Belastung des verwendeten Türelements ergeben, zuverlässig und nachhaltig aufnehmen können.

Name	Datum/Date
Bearbeiter: L.Ni	09.12.2017
Prüfer: S.Lö	03.02.2020
E SpV, SpH je+5mm, AMB, Maß 22 eingef.	L.Ni 23.04.2021
D Beschlag Tiger ALU 100 separiert	T.We 20.04.2020
C AMB Maß neu angestellt, AMB Formel geä.	T.We 20.04.2020
B Text ober-/unterhalb an der Tabelle geä.	T.We 19.03.2020
A in B-B Maß LK Breite "GT3 min." ergänzt	T.We 12.02.2020
REV. Änderung	Name Datum

LineaLevel  
 2-schalig  
 LineaLevel, two part split  
 Zeich.Nr./Drawing No: D0004840.dwg-2/2  
 ArtikelNr./Article No: Rev.: E Maßstab/Scale: 1:2.25

**BOS** Best Of Steel GmbH  
 D-48271 Emsdetten  
 www.BestOfSteel.de

Toleranzen für Stahlzargen nach DIN 18111, weitere Maßangaben nach Allgmeintoleranzen DIN ISO 2768-m. Tolerances for steel frames according to DIN 18111, further specifications according to general tolerances DIN ISO 2768-m.  
 Technische Änderungen vorbehalten  
 Subject to technical modifications