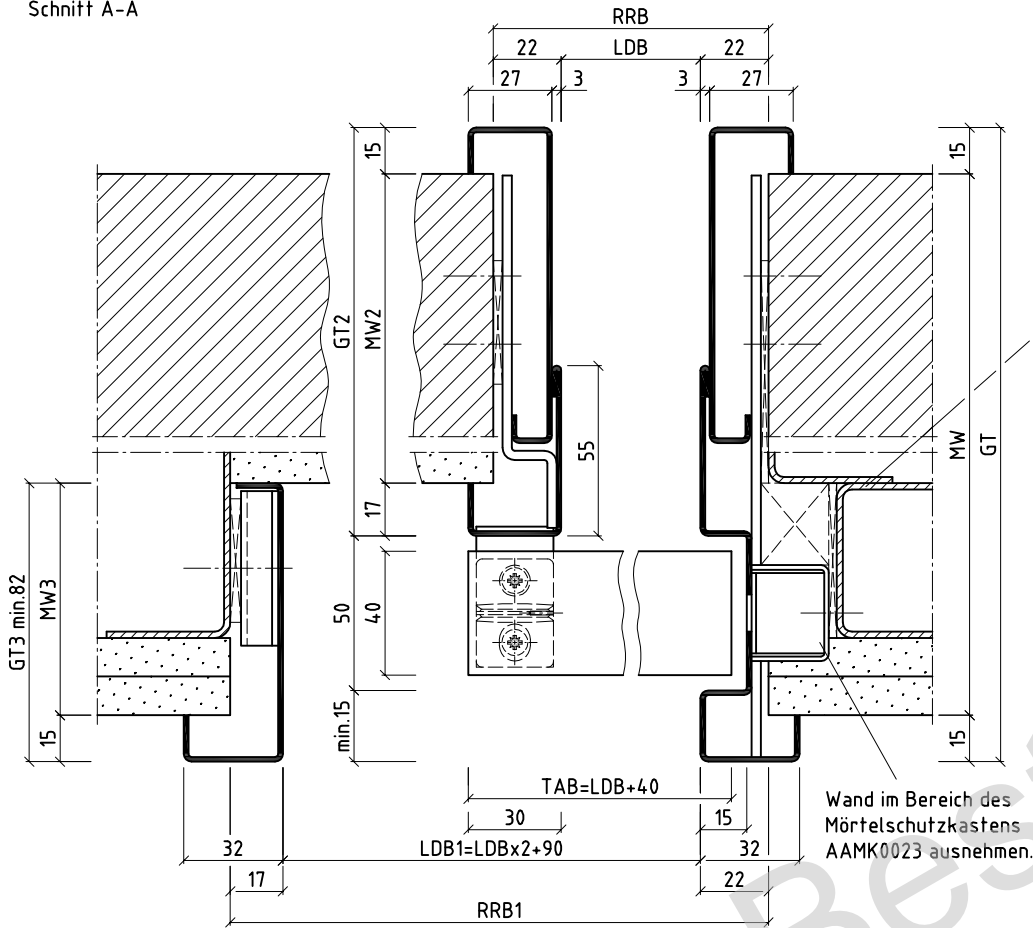


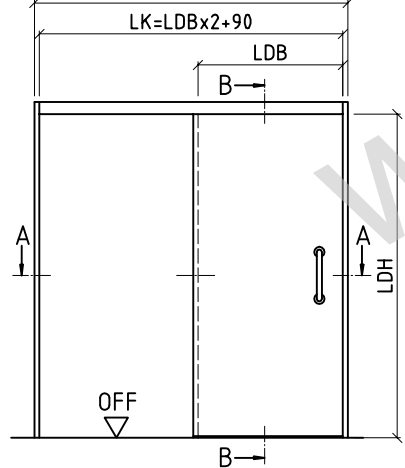
Schnitt A-A



Ständer versetzt, um ein Ausklinken des UA-Profiles zu vermeiden.

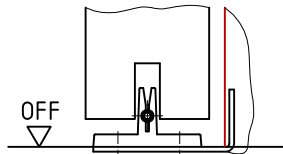
Wand im Bereich des Mörtelschutzkastens AAMK0023 ausnehmen.

LK+Anschlagprofile



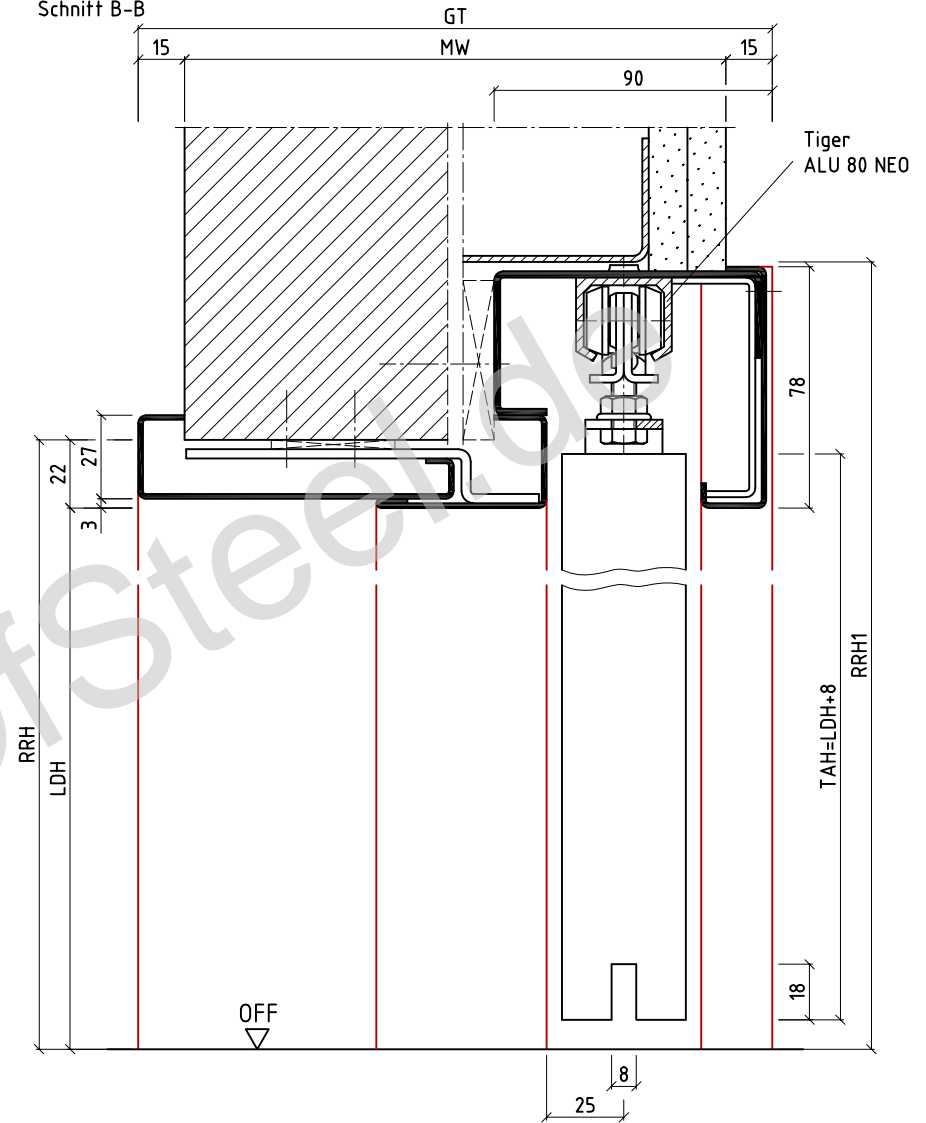
Ansicht: DIN rechts
spiegelbildlich: DIN links

Detail Führungszapfen



Verstellbereich in der Zargenleibung:
von -2 bis +15mm
anderer Verstellbereich möglich

Schnitt B-B



wSidN
mit Tiger ALU 80 NEO

UA-Profil (gem. DIN 18182) bauseits,
nach statischer Berechnung

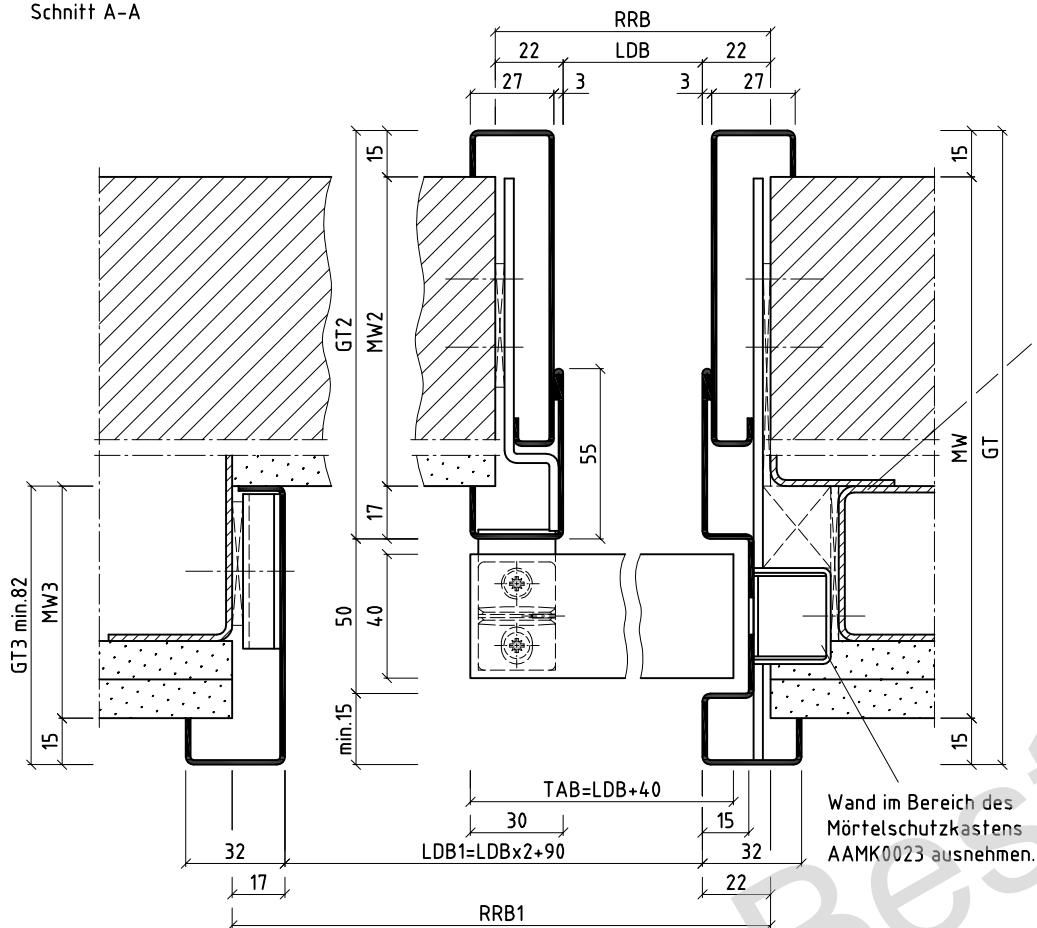
Technische Änderungen vorbehalten/Subject to technical change			Allgemeintoleranzen DIN ISO 2768-m/General tolerances EN 13261:03	
Bearb.	Name	Datum/Date	Zeichnungen zum Ausschreibungstext	
Processed	Hermes	10.05.16	Entsprechend dem Schutzvermerk nach DIN 34 behalten wir uns Eigentum und Urheberrecht vor.	
Gepr.	Wengel	10.05.16	2-schal. Schiebetürz. LineaLevel	
Checked	Niehoff	10.05.16	two part split sliding door frame LineaLevel	
Veranlasser			Zeich.Nr./Drawing No: BOS-ENG-037066 Rev.:B	
Initiator			ArtikelNr./Article No: Rev.:	
			Ursprung/Original: Maßstab/Scale: 1:1.75	
B	Text geändert, GLK gelöscht	11.04.2017	Draf	
A	Variante mit GLM eingefügt	10.05.2016	Hermes	
Rev.	Änderung/Changes	Datum/Date	Name	



BOS GmbH
D-48271 Emsdetten

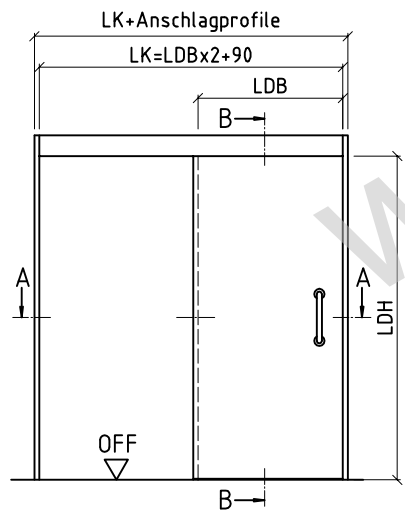
Tel.: +49 (0)2572 / 203-0
www.BestOfSteel.de

Schnitt A-A



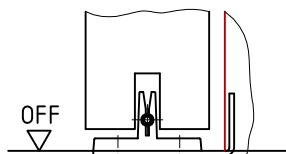
Ständer versetzt, um ein Ausklinken des UA-Profiles zu vermeiden.

Wand im Bereich des Mörtelschutzkastens AAMK0023 ausnehmen.



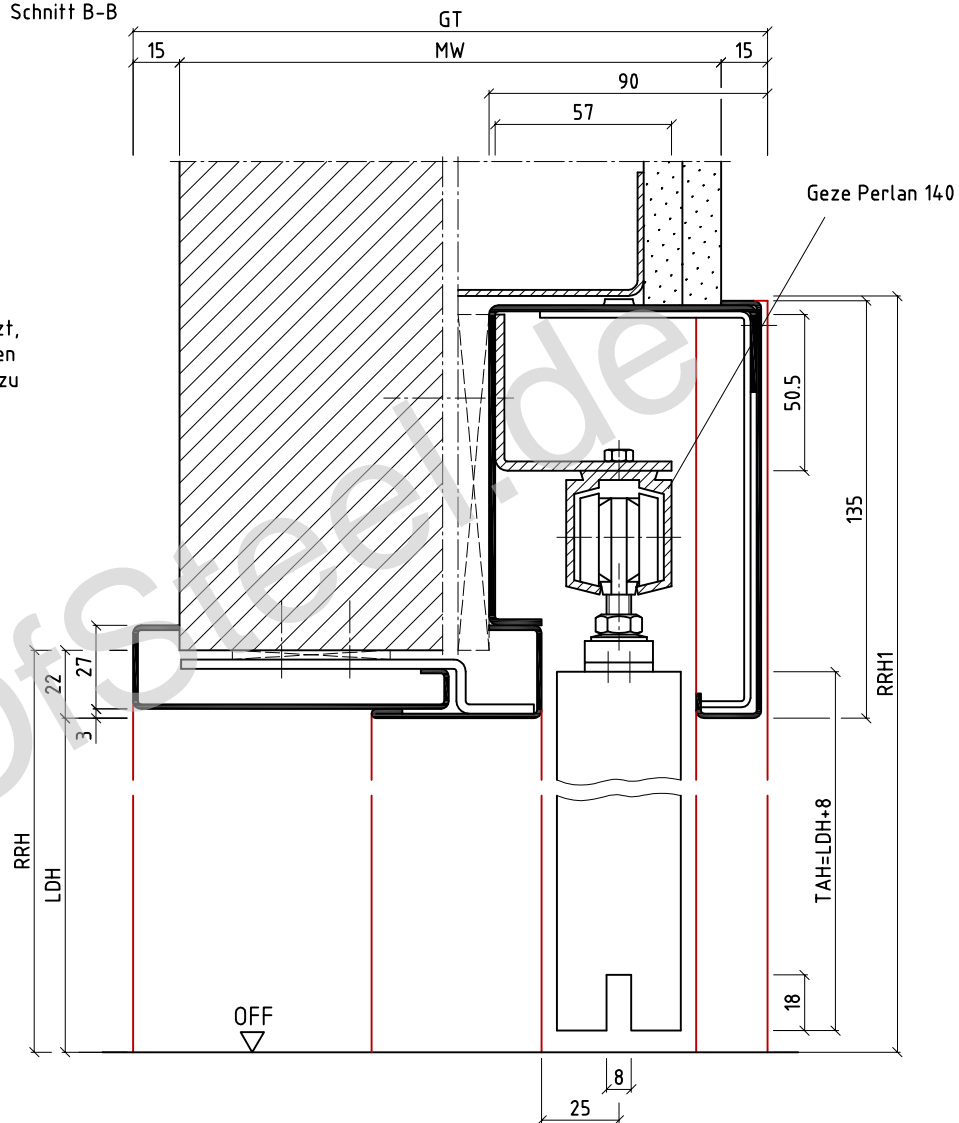
Anschlag: DIN rechts
spiegelbildlich: DIN links

Detail Führungszapfen



Verstellbereich in der Zargenleibung:
von -2 bis +15mm
anderer Verstellbereich möglich

Schnitt B-B



wSidN mit Laufkästen in XXL-Ausführung
mit Geze Perlan 140

UA-Profil (gem. DIN 18182) bauseits,
nach statischer Berechnung

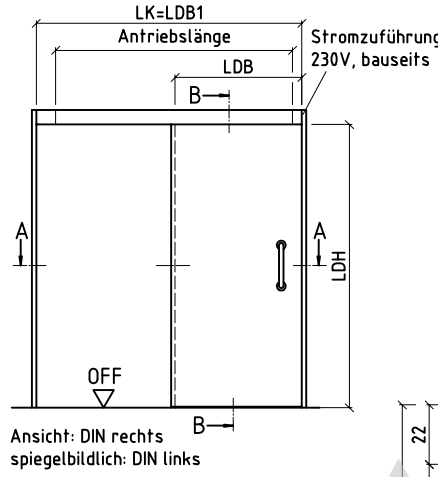
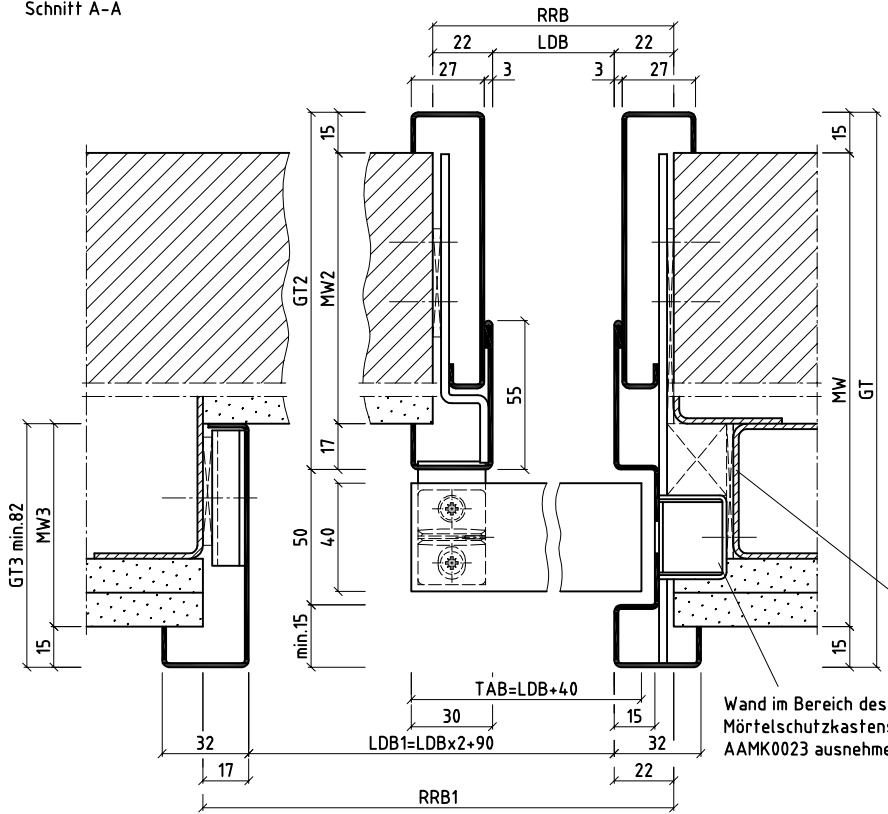
Technische Änderungen vorbehalten/Subject to technical change			Allgemeintoleranzen DIN ISO 2768-m/General tolerances EN 13261:03	
Bearb.	Name	Datum/Date		
Prozessiert	Hermes	10.05.16	Zeichnungen zum Ausschreibungstext Entsprechend dem Schutzvermerk nach DIN 34, behalten wir uns Eigentum und Urheberrecht vor. According to the protection note in DIN 34, the ownership and copyrights are reserved.	
Gepr.	Wengel	10.05.16		
Geprüft	Niehoff	10.05.16		
Verantwortl. Initiator				
			2-schal. Schiebetürz. LineaLevel two part split sliding door frame LineaLevel	
			Zeich.Nr./Drawing No: BOS-ENG-037066 Rev.:B ArtikelNr./Article No: Rev.:	
			Ursprung/Original: Maßstab/Scale: 1:1.75	
B	Text geändert, GLK gelöscht	11.04.2017	Draft	
A	Variante mit GLM eingefügt	10.05.2016	Hermes	
Rev.	Änderung/Changes	Datum/Date	Name	



BOS GmbH
D-48271 Emsdetten

Tel.: +49 (0)2572 / 203-0
www.BestOfSteel.de

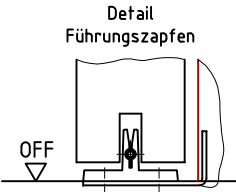
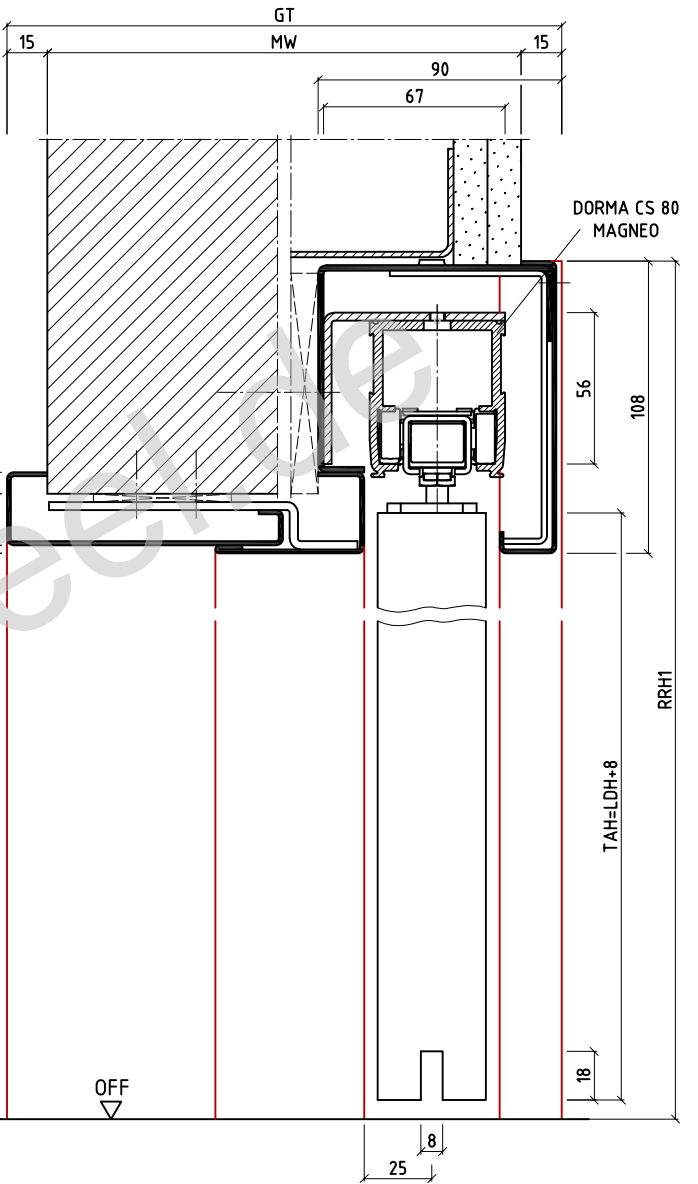
Schnitt A-A



Ständer versetzt, um ein Ausklinken des UA-Profiles zu vermeiden.

Wand im Bereich des Mörtelschutzkastens AAMK0023 ausnehmen.

Schnitt B-B



Antriebslänge CS 80 MAGNEO	=	1750 mm	2000 mm	2250 mm
BOS Artikel-Nummer	=	AAST0097	AAST0098	AAST0099
LDB = Lichte Durchgangs Breite	= min.	675 mm	876 mm	1001 mm
	= max.	875 mm	1000 mm	1125 mm
LDH = Lichte Durchgangs Höhe	= min.	1968 mm	1968 mm	2093 mm
LK = Laufkastenlänge	=	1930 mm	2180 mm	2430 mm

Verstellbereich in der Zargeneibung:
von -2 bis +15mm
anderer Verstellbereich möglich

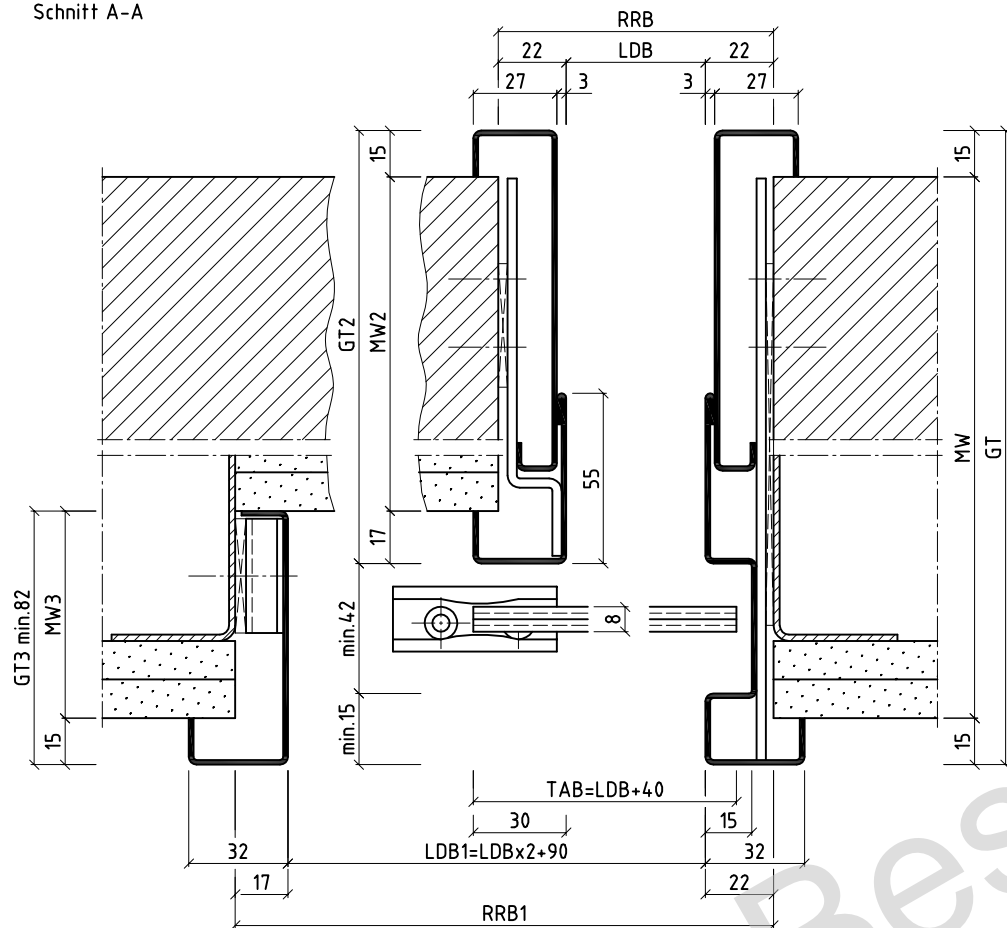
wSidN-E
mit CS 80 MAGNEO

UA-Profil (gem. DIN 18182) bauseits,
nach statischer Berechnung

Technische Änderungen vorbehalten/Subject to technical change		Allgemeintoleranzen DIN ISO 2768-m/General Tolerances EN 13261:03	
Bearb.	Name	Datum/Date	Zeichnungen zum Ausschreibungstext 2-schal. Schiebetürz. LineaLevel two part split sliding door frame LineaLevel Zeich.Nr./Drawing No: BOS-ENG-037066 ArtikelNr./Article No:
Proz.	Hermes	10.05.16	
Gepr.	Wengel	10.05.16	
Verantw.	Niehoff	10.05.16	
Isolierte			Entsprechend dem Schutzvermerk nach DIN 34, the ownership and copyrights are reserved.
			According to the protection note in DIN 34, the ownership and copyrights are reserved.
			Ursprung/Original: BOS Best Of Steel
			Mafstab/Scale: 1:1.75
B	Text geändert, GLK gelöscht	11.04.2017	Draht
A	Variante mit GLM eingefügt	10.05.2016	Hermes
Rev.	Änderung/Changes	Datum/Date	Name

BOS GmbH Tel.: +49 (0)2572 / 203-0
D-48271 Emsdetten www.BestOfSteel.de

Schnitt A-A



LK+Anschlagprofile

LK=LDBx2+90

LDB

B

LDH

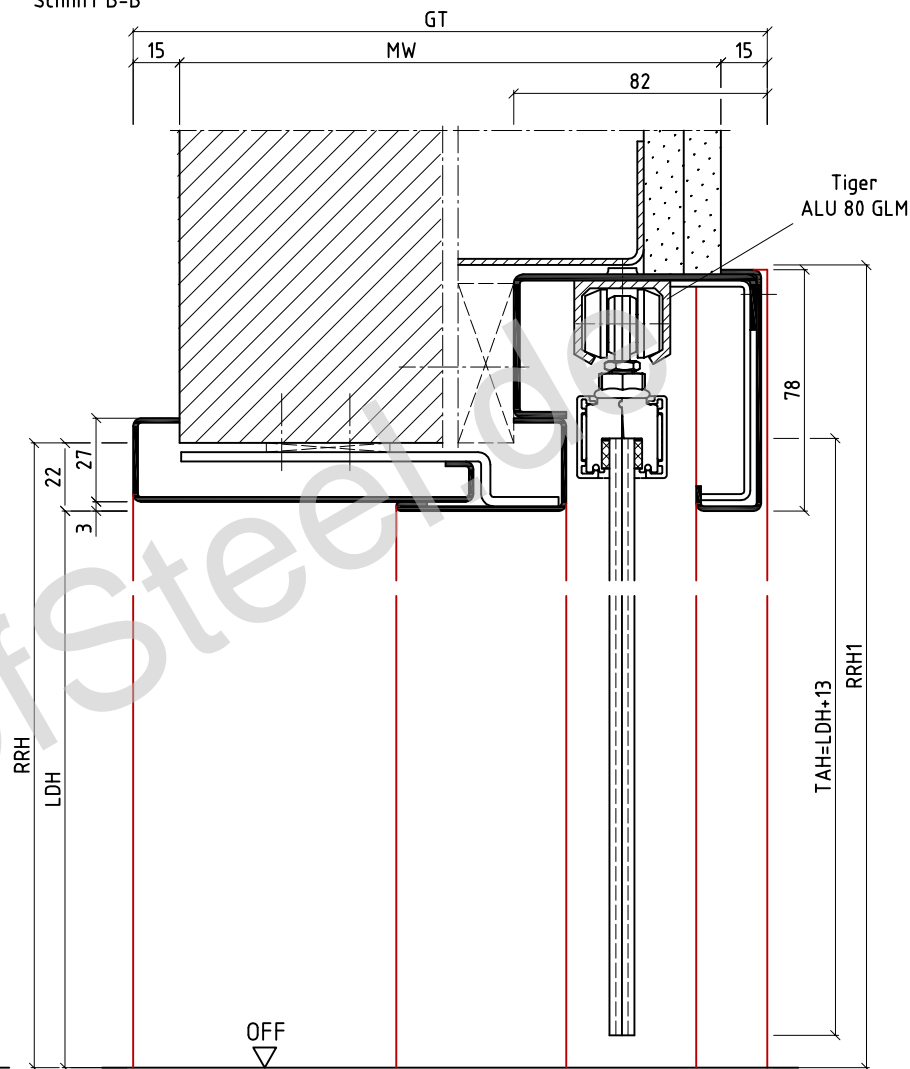
OFF

B

Ansicht: DIN rechts
spiegelbildlich: DIN links

Verstellbereich in der Zargenleibung:
von -2 bis +15mm
anderer Verstellbereich möglich

Schnitt B-B



Detail
Führungszapfen



OFF

OFF

wSidN
mit Tiger ALU 80 GLM

UA-Profil (gem. DIN 18182) bauseits,
nach statischer Berechnung

Technische Änderungen vorbehalten/Subject to technical change Allgemeintoleranzen DIN ISO 2768-m/General tolerances EN 13261:03

Bearb./Prozessiert	Name	Datum/Date
Gepr./Checked	Hermes	10.05.16
Veranlasser/Initiator	Wengel	10.05.16
	Niehoff	10.05.16

Zeichnungen zum Ausschreibungstext
2-schal. Schiebetürz. LineaLevel
two part split sliding door frame LineaLevel

Entsprechend dem Schutzvermerk nach DIN 34 behalten wir uns Eigentum und Urheberrecht vor.
According to the protection note in DIN 34, the ownership and copyrights are reserved.

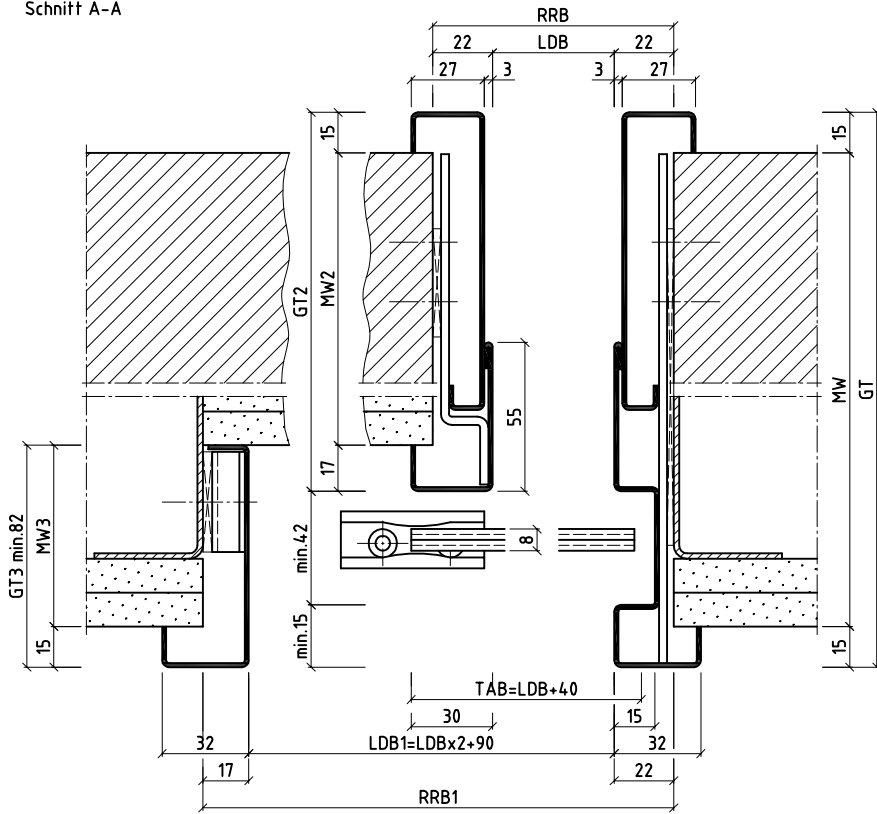
Zeich.Nr./Drawing No: BQS-ENG-037066 Rev.: B
ArtikelNr./Article No: Rev.:

Rev.	Änderung/Changes	Datum/Date	Name
B	Text geändert, GLK gelöscht	11.04.2017	Draht
A	Variante mit GLM eingefügt	10.05.2016	Hermes
Rev.	Änderung/Changes	Datum/Date	Name

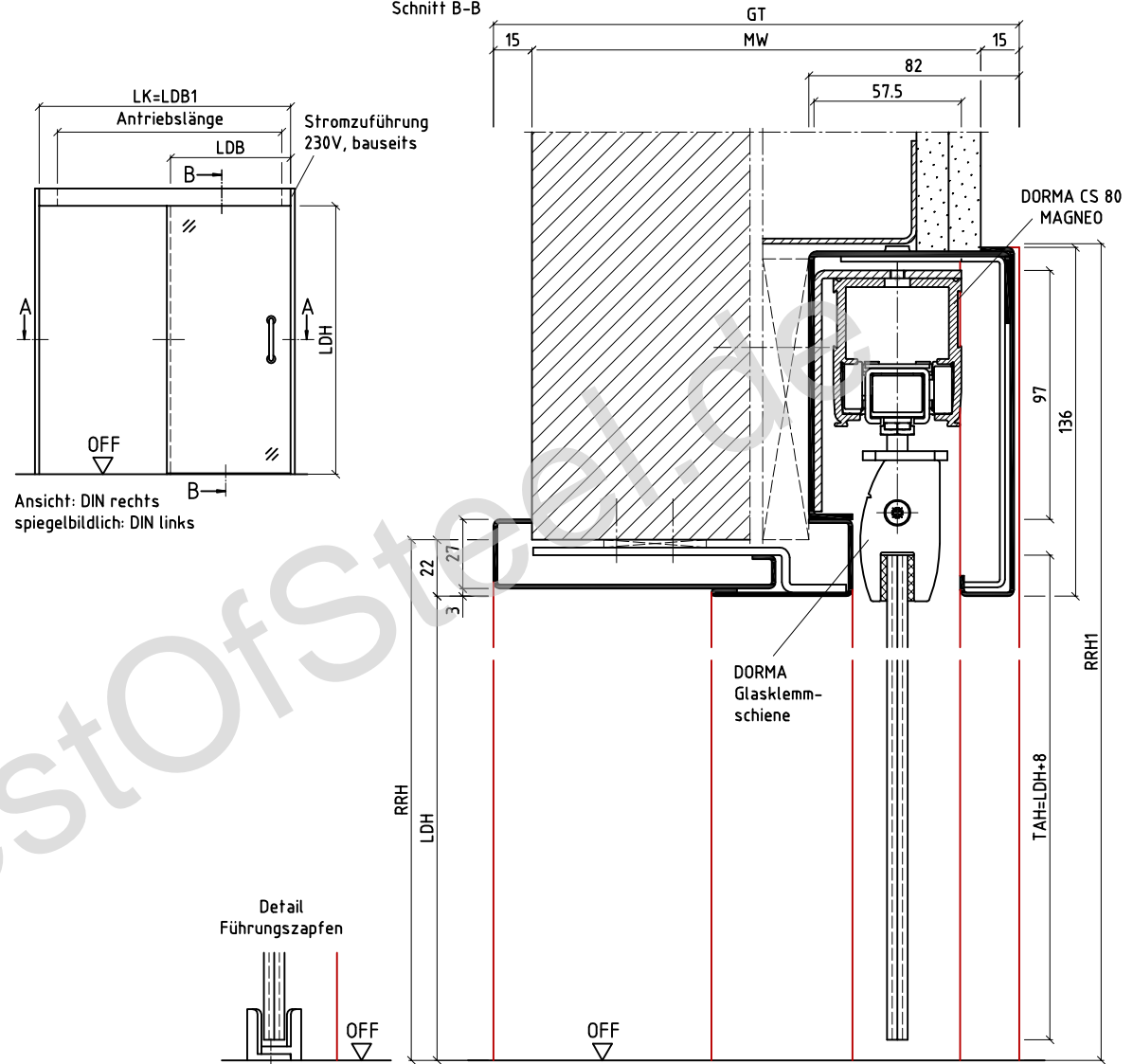
BOS
Best Of Steel

BOS GmbH
D-48271 Emsdetten
Tel.: +49 (0)2572 / 203-0
www.BestOfSteel.de

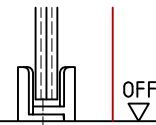
Schnitt A-A



Schnitt B-B



Detail Führungzapfen



Antriebslänge CS 80 MAGNEO	=	1750 mm	2000 mm	2250 mm
BOS Artikel-Nummer	=	AAST0097	AAST0098	AAST0099
LDB = Lichte Durchgangs Breite	= min.	675 mm	876 mm	1001 mm
	= max.	875 mm	1000 mm	1125 mm
LDH = Lichte Durchgangs Höhe	= min.	1968 mm	1968 mm	2093 mm
LK = Laufkastenlänge	=	1930 mm	2180 mm	2430 mm

Verstellbereich in der Zargeneibung:
von -2 bis +15mm
anderer Verstellbereich möglich

wSidN-E
mit CS 80 MAGNEO

UA-Profil (gem. DIN 18182) bauseits,
nach statischer Berechnung

Technische Änderungen vorbehalten/Subject to technical change		Allgemeintoleranzen DIN ISO 2768-m/General tolerances EN 13261:03	
Bearb./Processed	Hermes	Datum/Date	10.05.16
Gepr./Checked	Wengel	Datum/Date	10.05.16
Verantw./Responsible	Niehoff	Datum/Date	10.05.16
Zeichnungen zum Ausschreibungstext		Entsprechend dem Schutzvermerk nach DIN 34, the ownership and copyrights are reserved.	
2-schal. Schiebetür. LineaLevel		According to the protection note in DIN 34, the ownership and copyrights are reserved.	
two part split sliding door frame LineaLevel		According to the protection note in DIN 34, the ownership and copyrights are reserved.	
Zeich.Nr./Drawing No: BOS-ENG-037066		Rev.:B	Ursprung/Original:
ArtikelNr./Article No:		Rev.:	Mafstab/Scale: 1:1.75
B	Text geändert, GLK gelöscht	11.04.2017	Dra
A	Variante mit GLM eingefügt	10.05.2016	Hermes
Rev.	Änderung/Changes	Datum/Date	Name

BOS
Best Of Steel

BOS GmbH
D-48271 Emsdetten

Tel.: +49 (0)2572 / 203-0
www.BestOfSteel.de