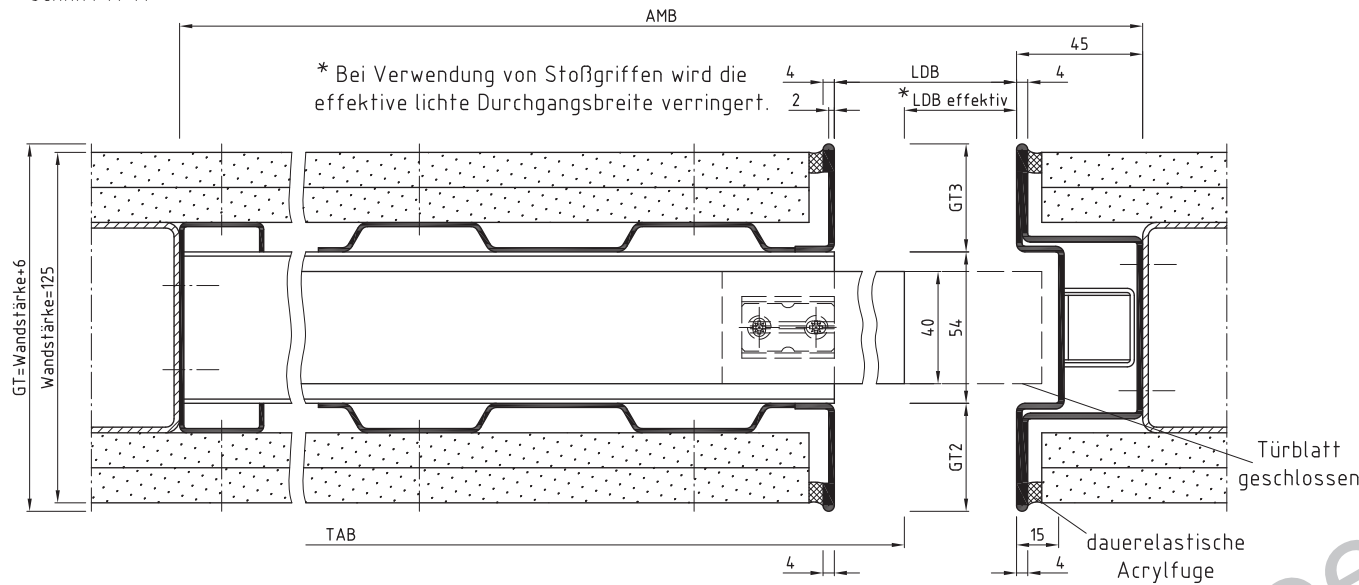
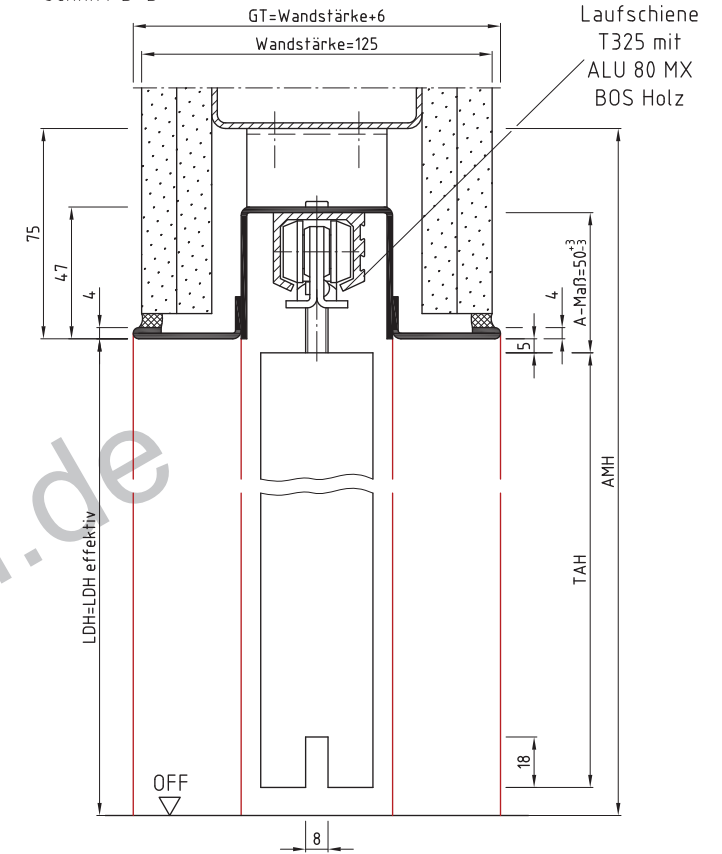


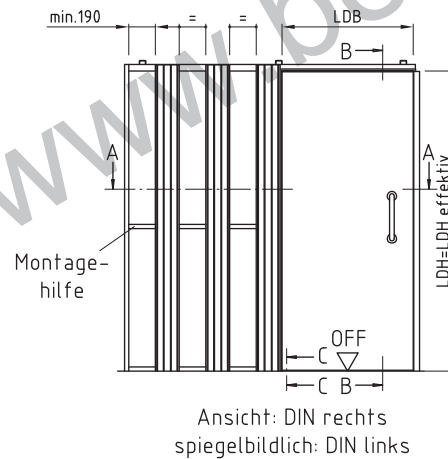
Schnitt A-A



Schnitt B-B



LDB	LDH=LDH effektiv	AMB	AMH	TAB	TAH
561	2015	1354.5	2090	610	2000
686	2015	1604.5	2090	735	2000
811	2015	1854.5	2090	860	2000
936	2015	2104.5	2090	985	2000
1061	2015	2354.5	2090	1110	2000
561	2140	1354.5	2215	610	2125
686	2140	1604.5	2215	735	2125
811	2140	1854.5	2215	860	2125
936	2140	2104.5	2215	985	2125
1061	2140	2354.5	2215	1110	2125



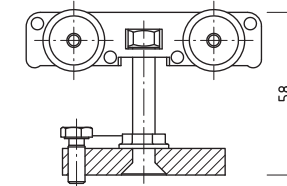
AMB= LDBx2+232,5
 AMH= LDH+75
 TAB= LDB+49
 TAH= LDH-15

www.bestofsteel.de

olSidW
 mit ALU 80 MX BOS Holz

REV.	Änderung	Name	Datum

Achtung: Maß 58 ist für die BOS-Beschlagsvariante mit 55mm Schrauben!



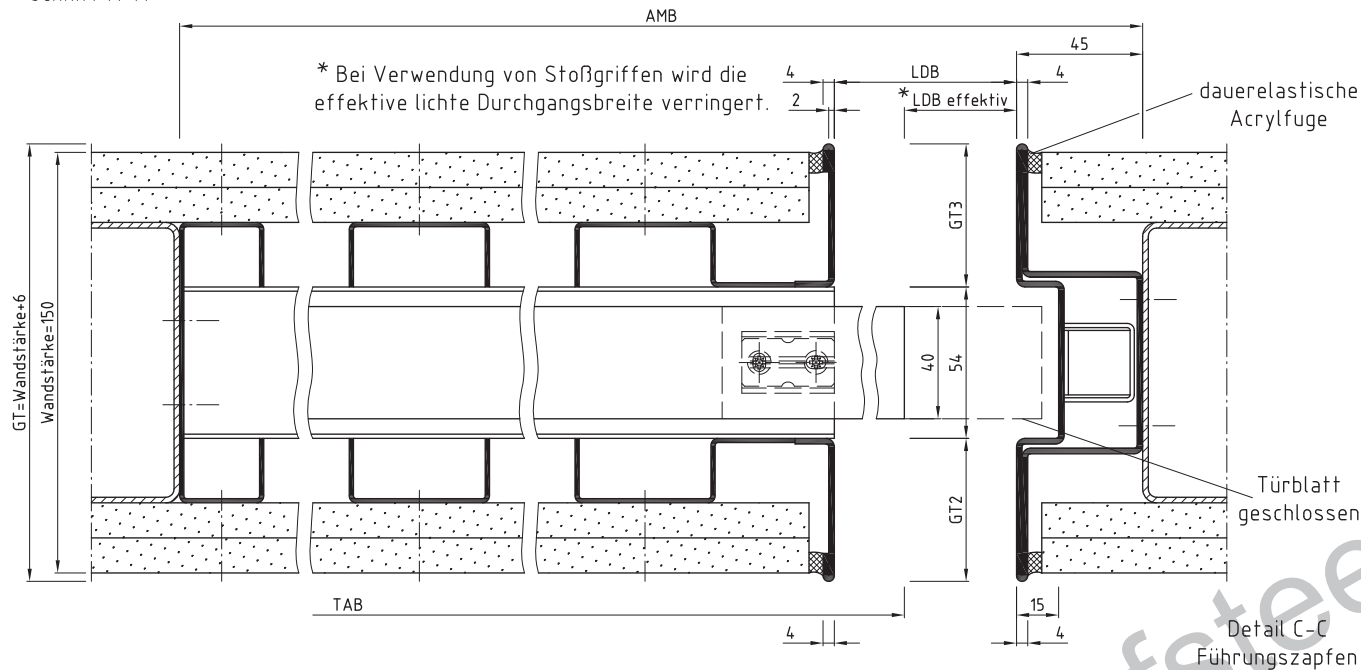
Die Massiv- und Ständerwerkswände bzw. deren Profile müssen so ausgebildet sein, dass sie die statischen und dynamischen Kräfte, welche sich aus der Belastung des verwendeten Türelements ergeben, zuverlässig und nachhaltig aufnehmen können.

LineaCompact Sino ohne Revisionsleiste
 Ständerwerk
 LineaCompact Sino without inspection cover strip, stud wall
 Zeich.Nr./Drawing No: D0022824.dwg-1/2 Rev: - Maßstab/Scale: 1:2
 ArtikelNr./Article No: Rev: -

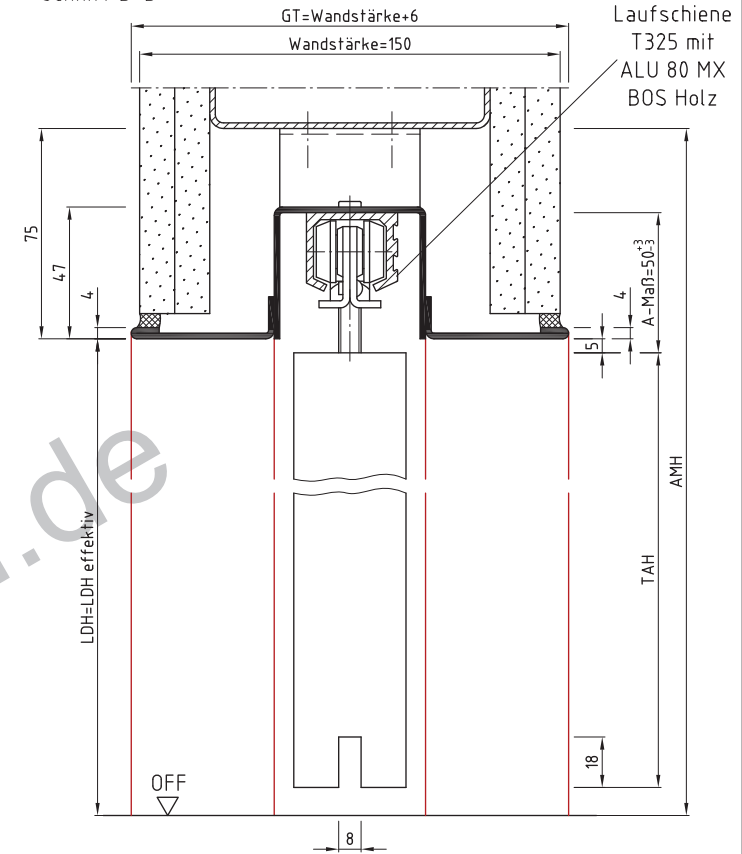
BOS Best Of Steel GmbH
 D-48271 Emsdetten
 Best Of Steel www.BestOfSteel.de

Toleranzen für Stahlzargen nach DIN 18111, weitere Maßangaben nach Allgemeintoleranzen DIN ISO 2768-m.
 Tolerances for steel frames according to DIN 18111, further specifications according to general tolerances DIN ISO 2768-m.
 Technische Änderungen vorbehalten
 Subject to technical modifications

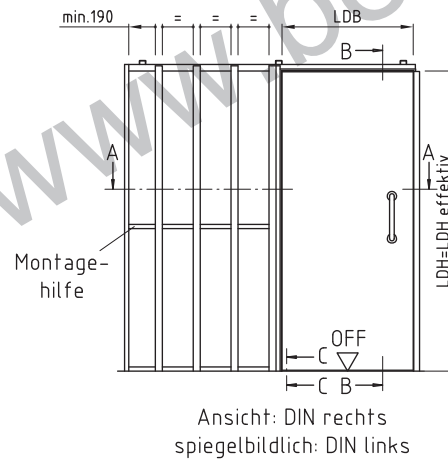
Schnitt A-A



Schnitt B-B



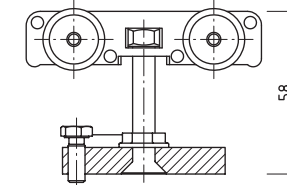
LDB	LDH=LDH effektiv	AMB	AMH	TAB	TAH
561	2015	1354.5	2090	610	2000
686	2015	1604.5	2090	735	2000
811	2015	1854.5	2090	860	2000
936	2015	2104.5	2090	985	2000
1061	2015	2354.5	2090	1110	2000
561	2140	1354.5	2215	610	2125
686	2140	1604.5	2215	735	2125
811	2140	1854.5	2215	860	2125
936	2140	2104.5	2215	985	2125
1061	2140	2354.5	2215	1110	2125



AMB= LDBx2+232,5
 AMH= LDH+75
 TAB= LDB+49
 TAH= LDH-15

www.bestofsteel.de

Achtung: Maß 58 ist für die BOS-Beschlagsvariante mit 55mm Schrauben!



olSidW
 mit ALU 80 MX BOS Holz

Die Massiv- und Ständerwerkswände bzw. deren Profile müssen so ausgebildet sein, dass sie die statischen und dynamischen Kräfte, welche sich aus der Belastung des verwendeten Türelements ergeben, zuverlässig und nachhaltig aufnehmen können.

REV.	Änderung	Name	Datum

LineaCompact Sino ohne Revisionsleiste
 Ständerwerk
 LineaCompact Sino without inspection cover strip, stud wall
 Zeich.Nr./Drawing No: D0022824.dwg-2/2 Rev: - Maßstab/Scale: 1:2
 ArtikelNr./Article No: Rev: -

BOS Best Of Steel GmbH
 D-48271 Emsdetten
 Best Of Steel www.BestOfSteel.de

Toleranzen für Stahlzargen nach DIN 18111, weitere Maßangaben nach Allgemeintoleranzen DIN ISO 2768-m.
 Tolerances for steel frames according to DIN 18111, further specifications according to general tolerances DIN ISO 2768-m.
 Technische Änderungen vorbehalten
 Subject to technical modifications