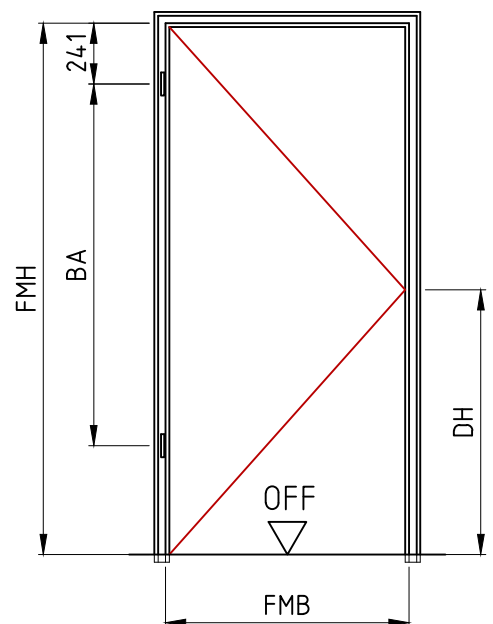
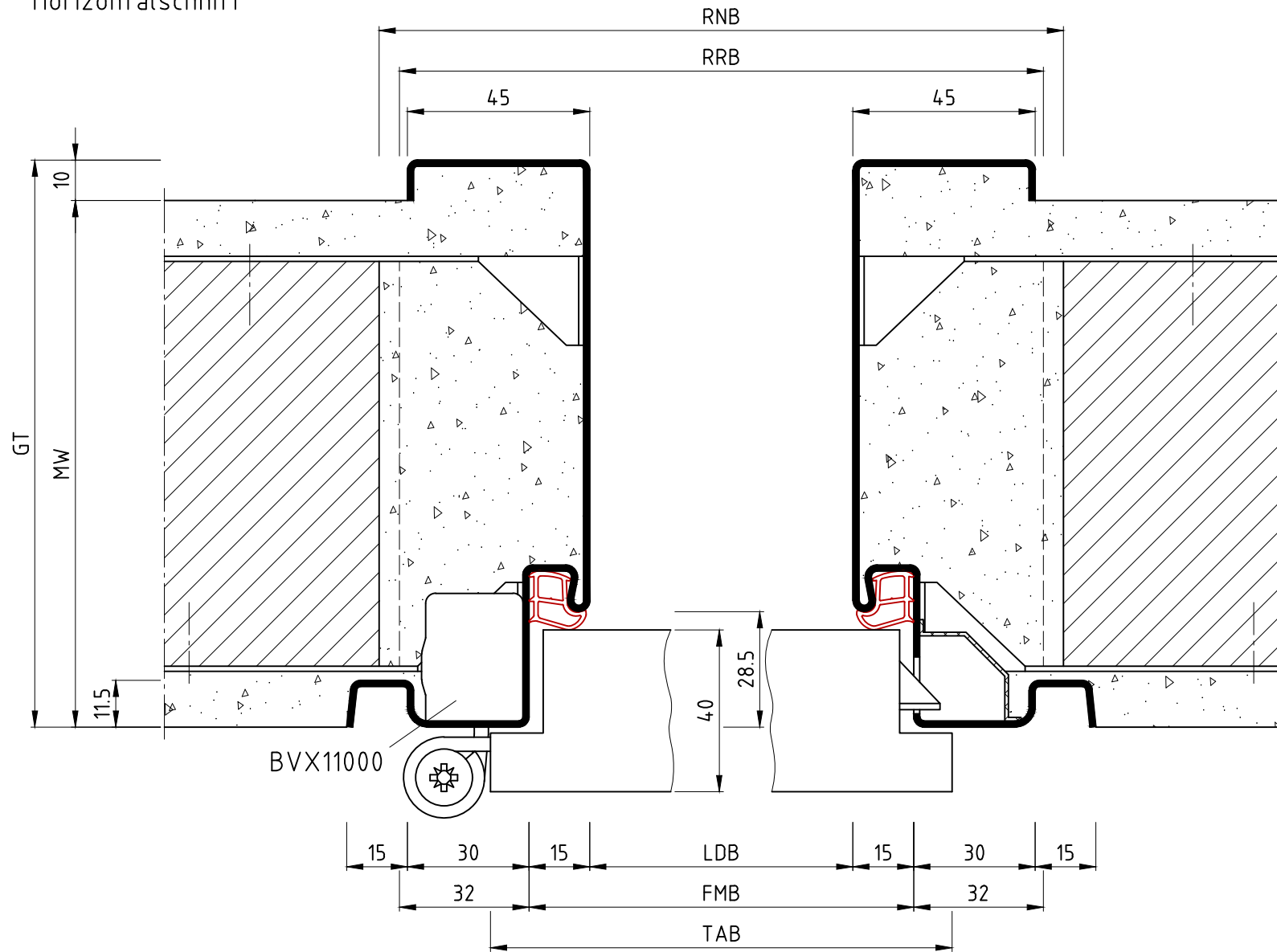


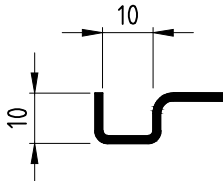
Horizontalschnitt



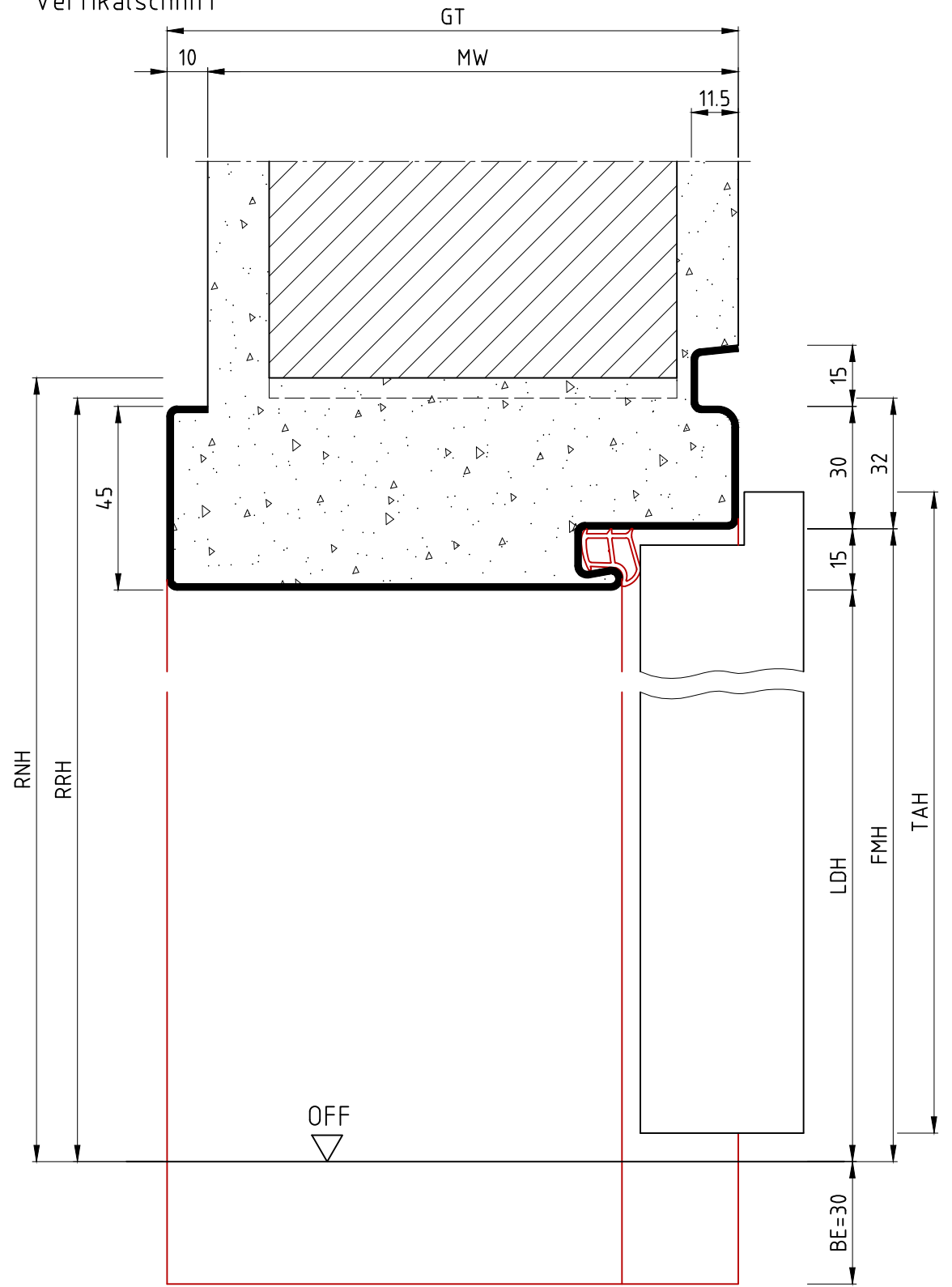
Ansicht: DIN links
spiegelbildlich: DIN rechts

Achtung:
Bei DIN-Türblatt RRM größer wählen.

Hinweis:
Profil auch mit 10er Schattennut möglich (10NbBud):



Vertikalschnitt



Die Massiv- und Ständerwerkswände bzw. deren Profile müssen so ausgebildet sein, dass sie die statischen und dynamischen Kräfte, welche sich aus der Belastung des verwendeten Türelements ergeben, zuverlässig und nachhaltig aufnehmen können.

15NbBud

REV.	Änderung	Name	Datum
C	Detail mit 10er Schattennut ergänzt	S.Lö	25.01.2023
B	Zeichnungen mit Tectus eingefügt	S.Lö	20.12.2021
A	Bemaßungen bearbeitet, Hinweis ergänzt	D.Mo	27.09.2018

Schattennutzarge als Blockprofil
Mauerwerk, Schattennut bandseitig
shadow groove block frame, brickwork

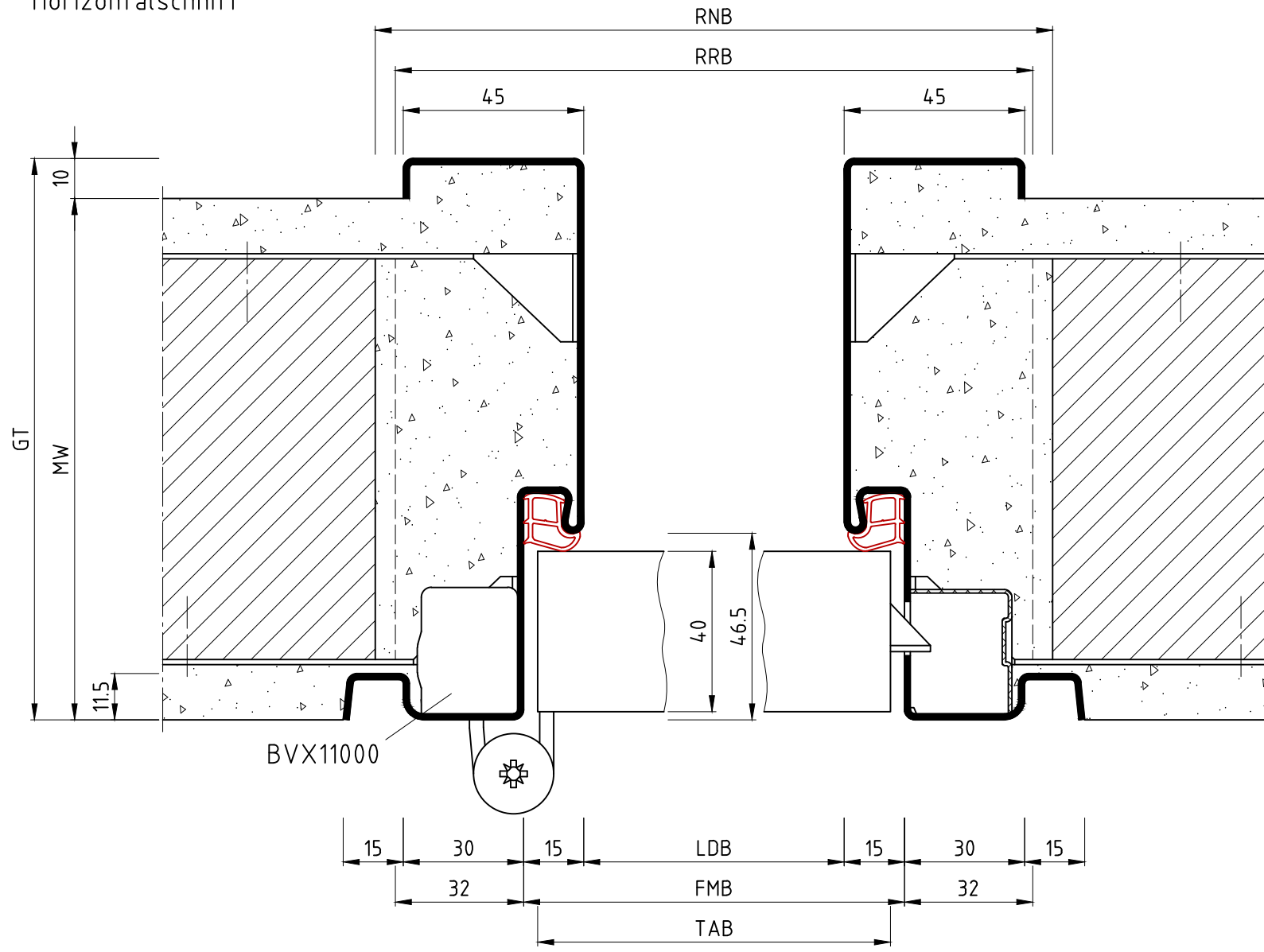
Zeich.Nr./Drawing No: D0005057.dwg-1/6 Rev.: C Maßstab/Scale: 1:1.5
ArtikelNr./Article No: Rev.:
Status: Freigegeben

BOS Best Of Steel GmbH
D-48271 Emsdetten
www.BestOfSteel.de

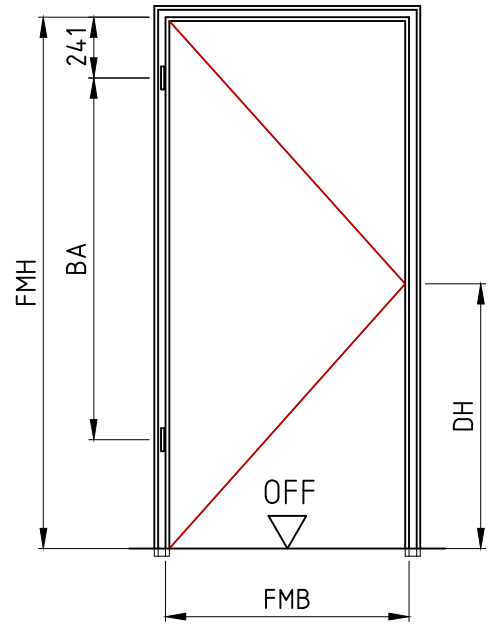
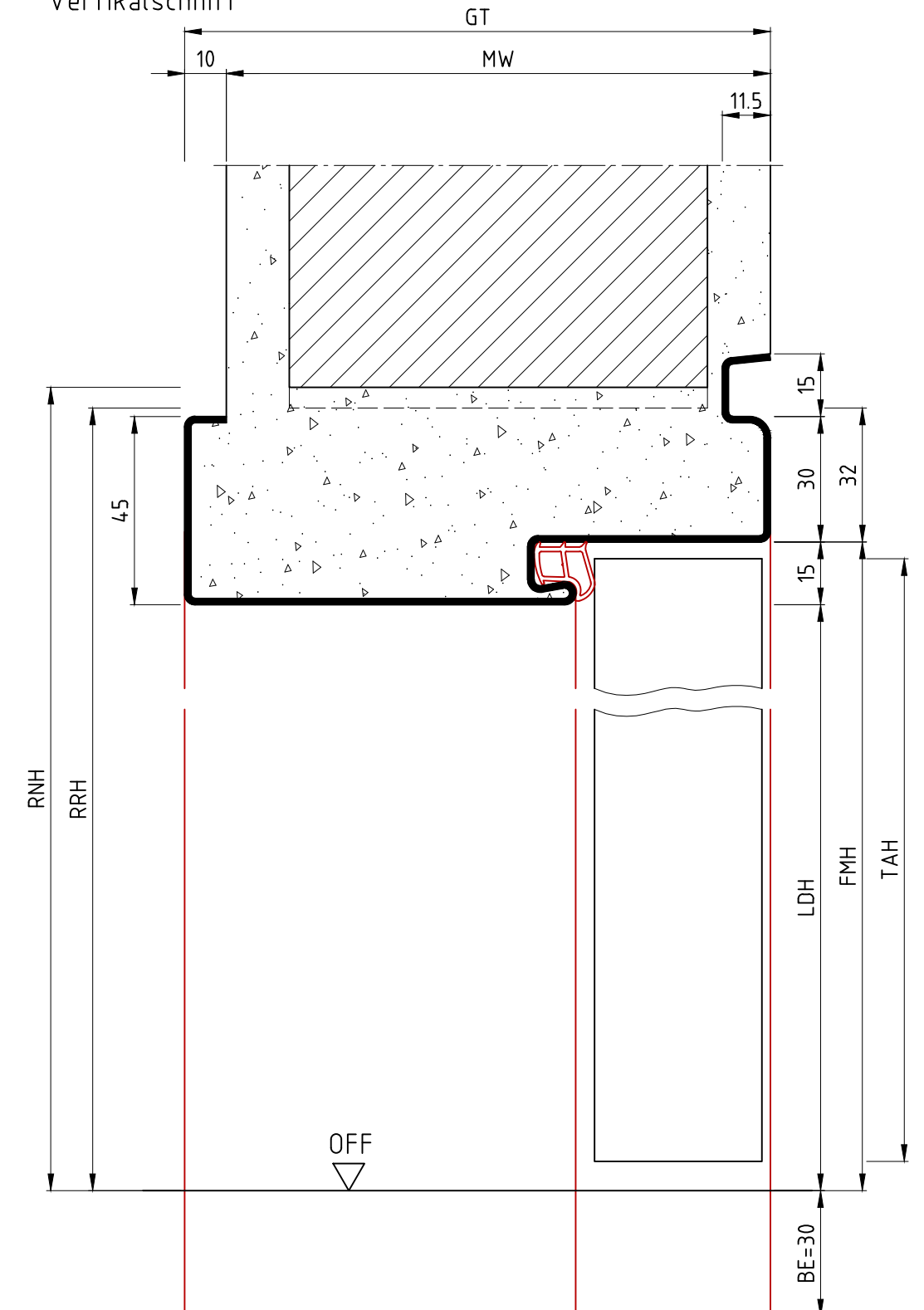
Toleranzen für Stahlzargen nach DIN 18111, weitere Maßangaben nach Allgemeintoleranzen DIN ISO 2768-m. Tolerances for steel frames according to DIN 18111, further specifications according to general tolerances DIN ISO 2768-m.

Technische Änderungen vorbehalten
Subject to technical modifications

Horizontalschnitt



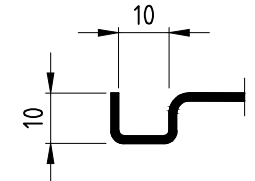
Vertikalschnitt



Ansicht: DIN links
spiegelbildlich: DIN rechts

Achtung:
Bei DIN-Türblatt RRM größer wählen.

Hinweis:
Profil auch mit 10er Schattennut möglich (10NbBsd):



Die Massiv- und Ständerwerkswände bzw. deren Profile müssen so ausgebildet sein, dass sie die statischen und dynamischen Kräfte, welche sich aus der Belastung des verwendeten Türelements ergeben, zuverlässig und nachhaltig aufnehmen können.

15NbBsd

REV.	Änderung	Name	Datum
C	Detail mit 10er Schattennut ergänzt	S.Lö	25.01.2023
B	Zeichnungen mit Tectus eingefügt	S.Lö	20.12.2021
A	Bemaßungen bearbeitet, Hinweis ergänzt	D.Mo	27.09.2018

Schattennutzarge als Blockprofil
Mauerwerk, Schattennut bandseitig
shadow groove block frame, brickwork

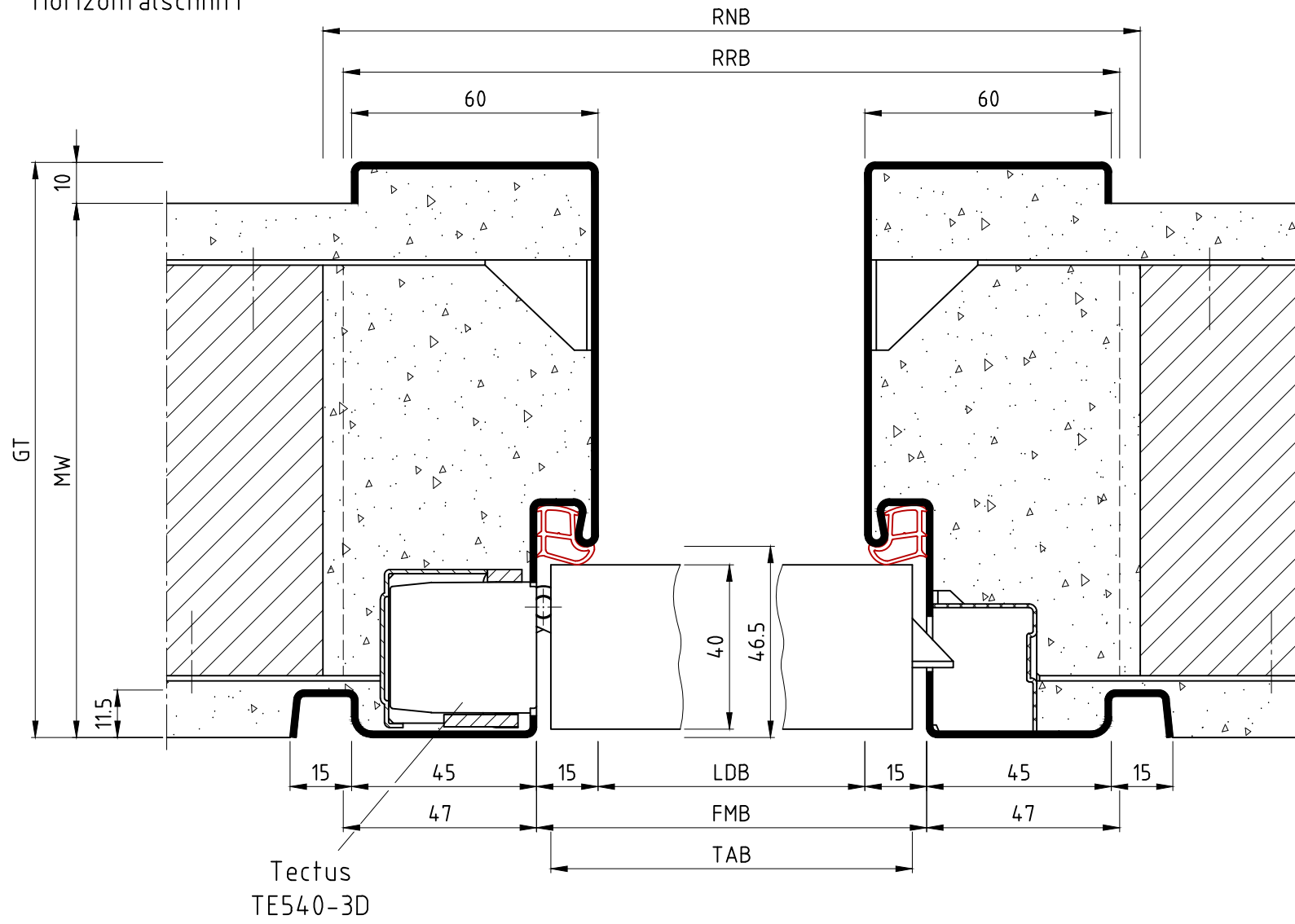
Zeich.Nr./Drawing No: D0005057.dwg-2/6 Rev.: C Maßstab/Scale: 1:1.5
ArtikelNr./Article No: Rev.:
Status: Freigegeben

BOS Best Of Steel GmbH
D-48271 Emsdetten
www.BestOfSteel.de

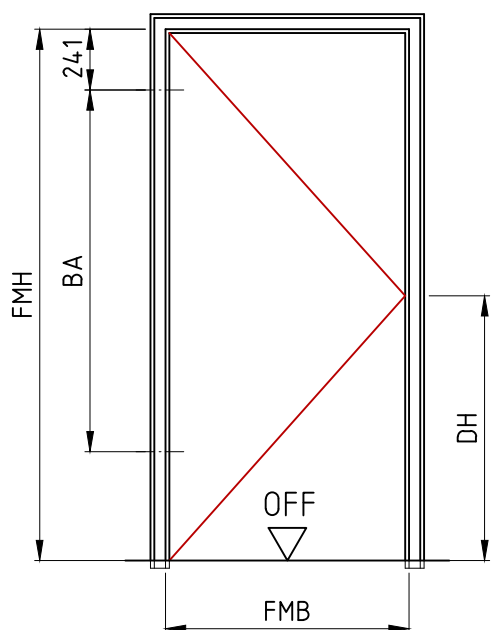
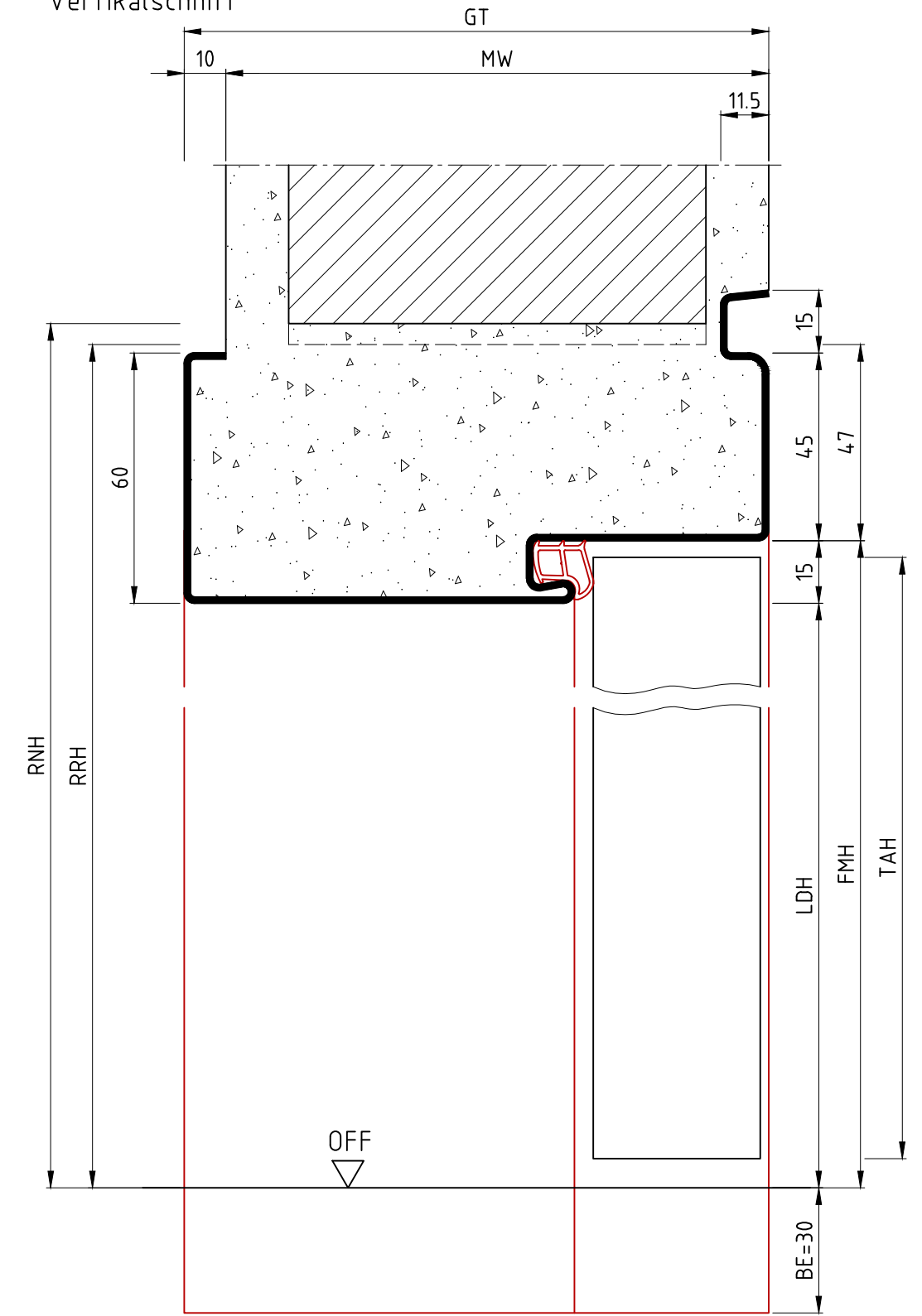
Toleranzen für Stahlzargen nach DIN 18111, weitere Maßangaben nach Allgemeintoleranzen DIN ISO 2768-m. Tolerances for steel frames according to DIN 18111, further specifications according to general tolerances DIN ISO 2768-m.

Technische Änderungen vorbehalten
Subject to technical modifications

Horizontalschnitt



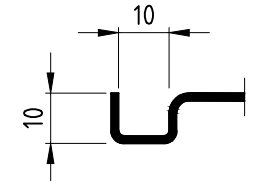
Vertikalschnitt



Ansicht: DIN links
spiegelbildlich: DIN rechts

Achtung:
Bei DIN-Türblatt RRM größer wählen.

Hinweis:
Profil auch mit 10er Schattennut möglich (10NbBsd):



Die Massiv- und Ständerwerkswände bzw. deren Profile müssen so ausgebildet sein, dass sie die statischen und dynamischen Kräfte, welche sich aus der Belastung des verwendeten Türelements ergeben, zuverlässig und nachhaltig aufnehmen können.

15NbBsd

Name	Datum/Date
Bearbeiter: D.Mo	20.12.2017
Prüfer: S.Lö	04.06.2018
C: Detail mit 10er Schattennut ergänzt	S.Lö 25.01.2023
B: Zeichnungen mit Tectus eingefügt	S.Lö 20.12.2021
A: Bemäufungen bearbeitet, Hinweis ergänzt	D.Mo 27.09.2018
REV. Änderung	Name Datum

Schattennutzarge als Blockprofil
Mauerwerk, Schattennut bandseitig
shadow groove block frame, brickwork

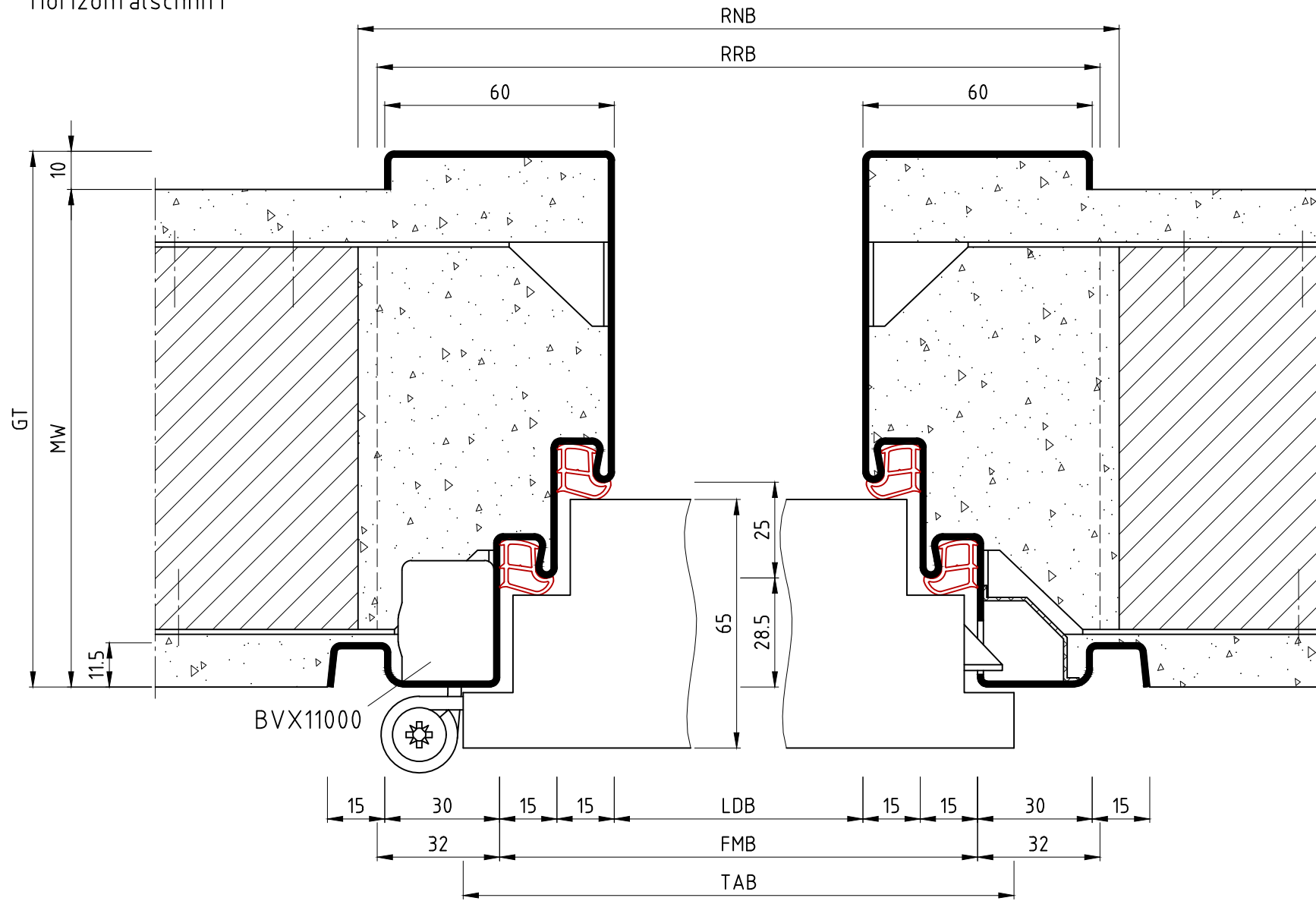
Zeich.Nr./Drawing No: D0005057.dwg-3/6 Rev.: C Maßstab/Scale: 1:1.5
ArtikelNr./Article No: Rev.:
Status: Freigegeben

BOS Best Of Steel GmbH
D-48271 Emsdetten
www.BestOfSteel.de

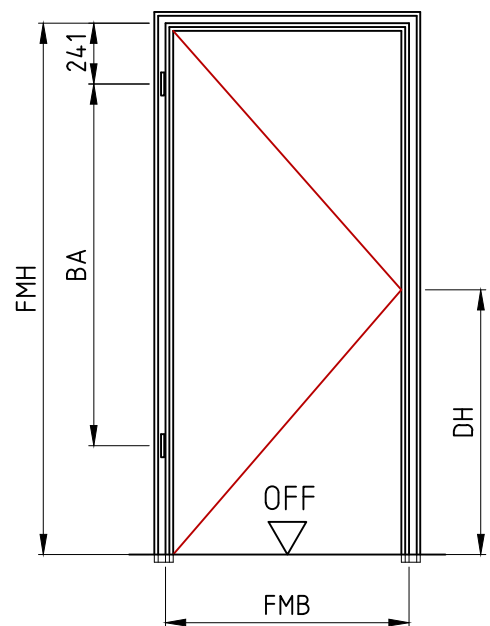
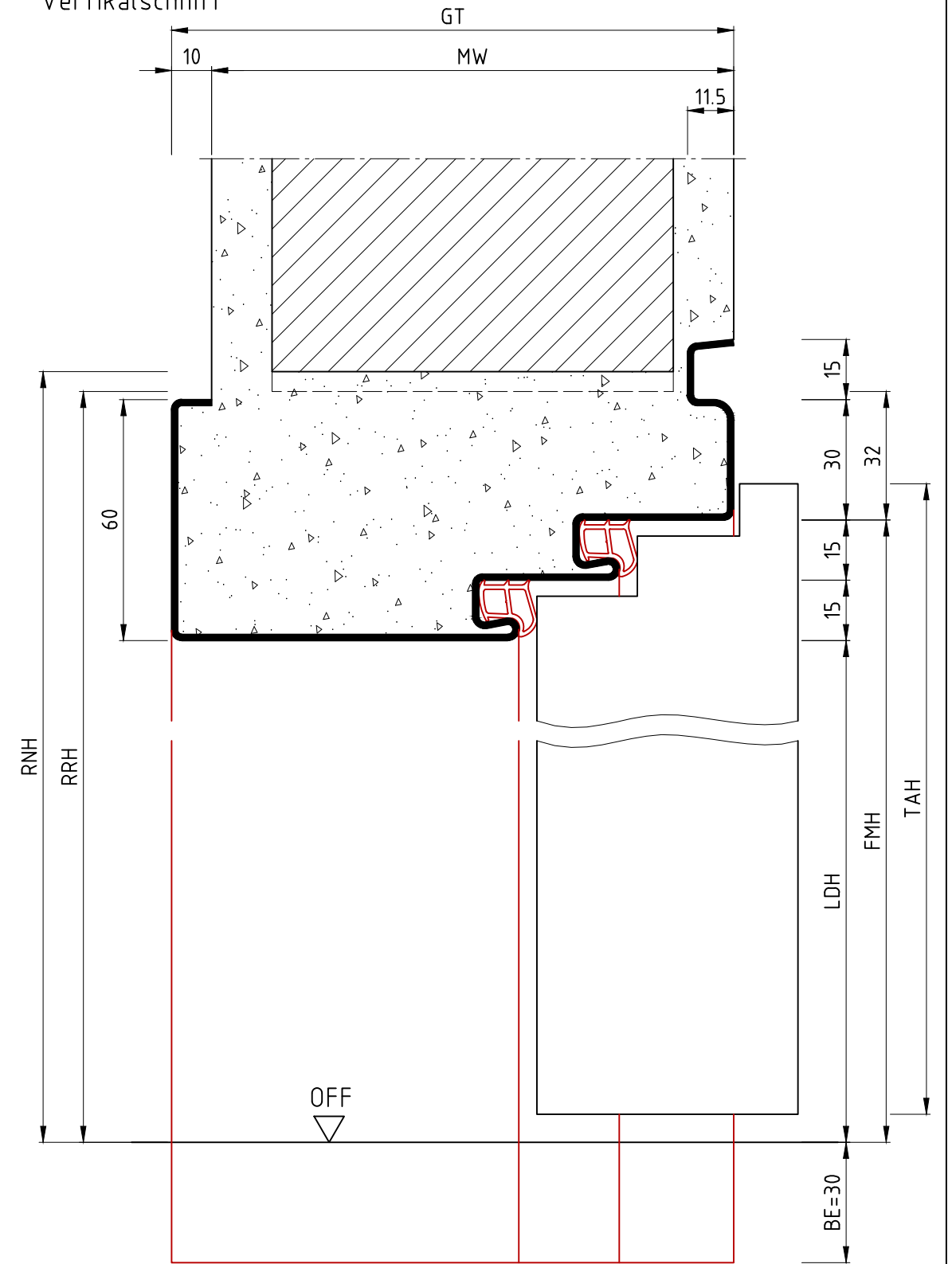
Toleranzen für Stahlzargen nach DIN 18111, weitere Maßangaben nach Allgemeintoleranzen DIN ISO 2768-m. Tolerances for steel frames according to DIN 18111, further specifications according to general tolerances DIN ISO 2768-m.

Technische Änderungen vorbehalten
Subject to technical modifications

Horizontalschnitt



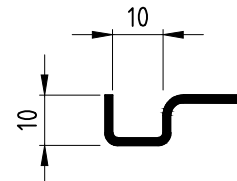
Vertikalschnitt



Ansicht: DIN links
spiegelbildlich: DIN rechts

Achtung:
Bei DIN-Türblatt RRM größer wählen.

Hinweis:
Profil auch mit 10er Schattennut
möglich (10NbBuFd):



Die Massiv- und Ständerwerkswände bzw. deren Profile müssen so ausgebildet sein, dass sie die statischen und dynamischen Kräfte, welche sich aus der Belastung des verwendeten Türelements ergeben, zuverlässig und nachhaltig aufnehmen können.

15NbBuFd

REV.	Änderung	Name	Datum
C	Detail mit 10er Schattennut ergänzt	S.Lö	25.01.2023
B	Zeichnungen mit Tectus eingefügt	S.Lö	20.12.2021
A	Bemaßungen bearbeitet, Hinweis ergänzt	D.Mo	27.09.2018

Schattennutzarge als Blockprofil
Mauerwerk, Schattennut bandseitig
shadow groove block frame, brickwork

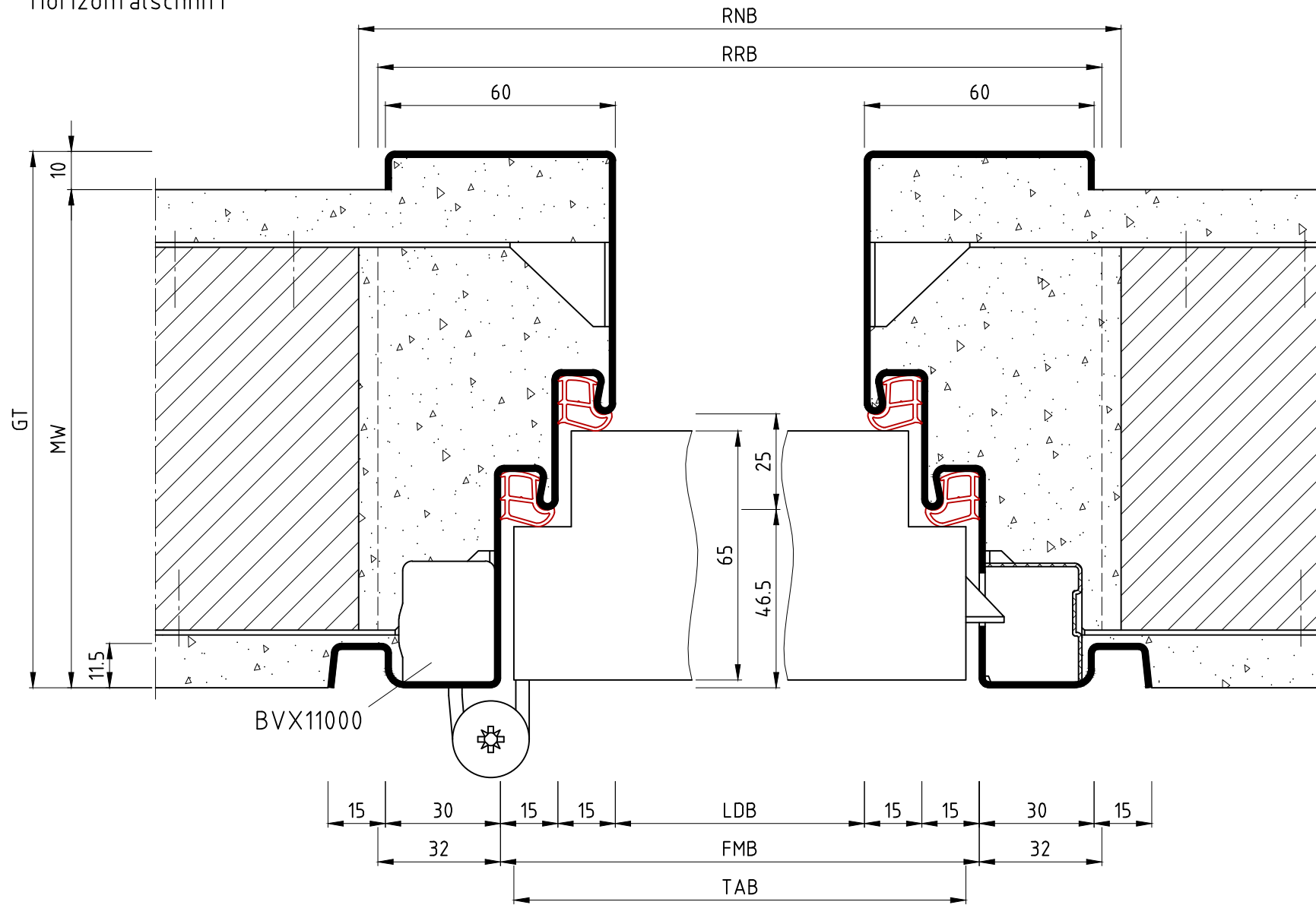
Zeich.Nr./Drawing No: D0005057.dwg-4/6 Rev.: C
ArtikelNr./Article No: Rev.:
Status: Freigegeben

BOS Best Of Steel GmbH
D-48271 Emsdetten
www.BestOfSteel.de

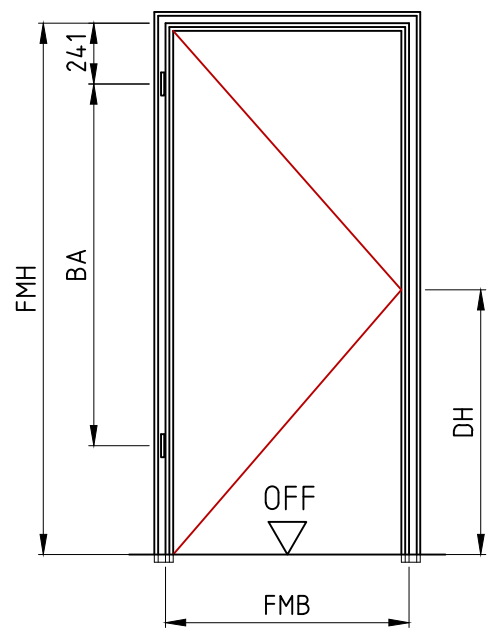
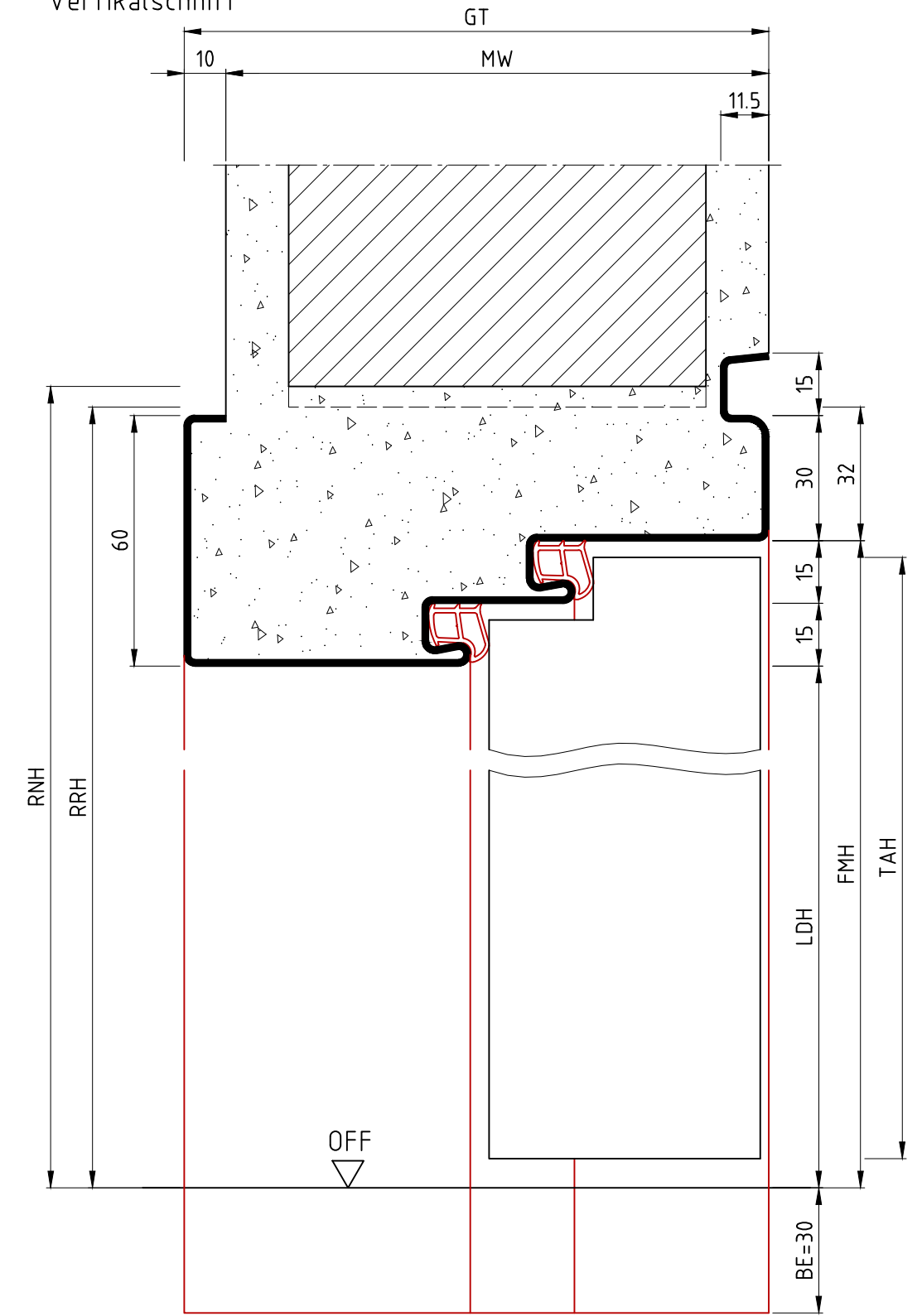
Toleranzen für Stahlzargen nach DIN 18111, weitere Maßangaben nach Allgemeintoleranzen DIN ISO 2768-m. Tolerances for steel frames according to DIN 18111, further specifications according to general tolerances DIN ISO 2768-m.

Technische Änderungen vorbehalten
Subject to technical modifications

Horizontalschnitt



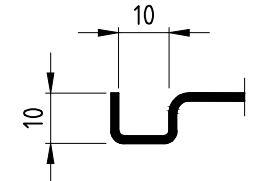
Vertikalschnitt



Ansicht: DIN links
spiegelbildlich: DIN rechts

Achtung:
Bei DIN-Türblatt RRM größer wählen.

Hinweis:
Profil auch mit 10er Schattennut möglich (10NbBsFd):



Die Massiv- und Ständerwerkswände bzw. deren Profile müssen so ausgebildet sein, dass sie die statischen und dynamischen Kräfte, welche sich aus der Belastung des verwendeten Türelements ergeben, zuverlässig und nachhaltig aufnehmen können.

15NbBsFd

Name	Datum/Date
Bearbeiter: D.Mo	20.12.2017
Prüfer: S.Lö	04.06.2018
C: Detail mit 10er Schattennut ergänzt	S.Lö 25.01.2023
B: Zeichnungen mit Tectus eingefügt	S.Lö 20.12.2021
A: Bemäufungen bearbeitet, Hinweis ergänzt	D.Mo 27.09.2018
REV. Änderung	Name Datum

Schattennutzarge als Blockprofil
Mauerwerk, Schattennut bandseitig
shadow groove block frame, brickwork

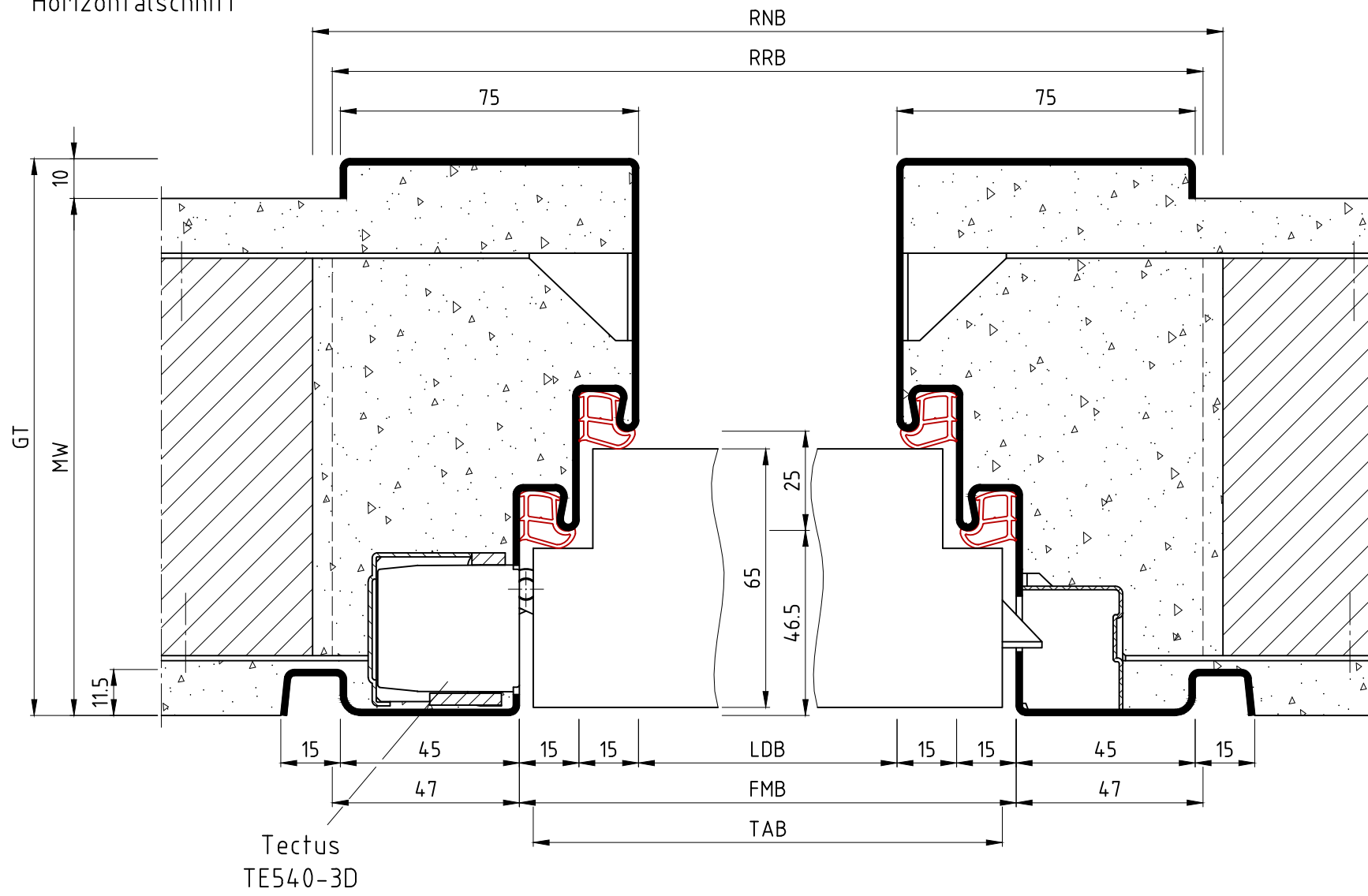
Zeich.Nr./Drawing No: D0005057.dwg-5/6 Rev.: C Maßstab/Scale: 1:1.5
ArtikelNr./Article No: Rev.:
Status: Freigegeben

BOS Best Of Steel GmbH
D-48271 Emsdetten
www.BestOfSteel.de

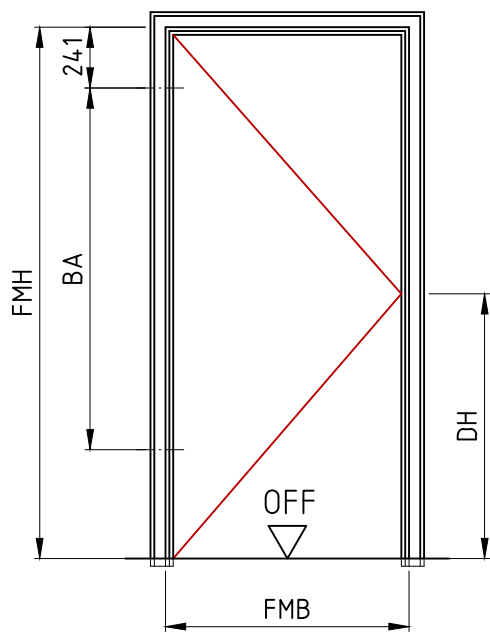
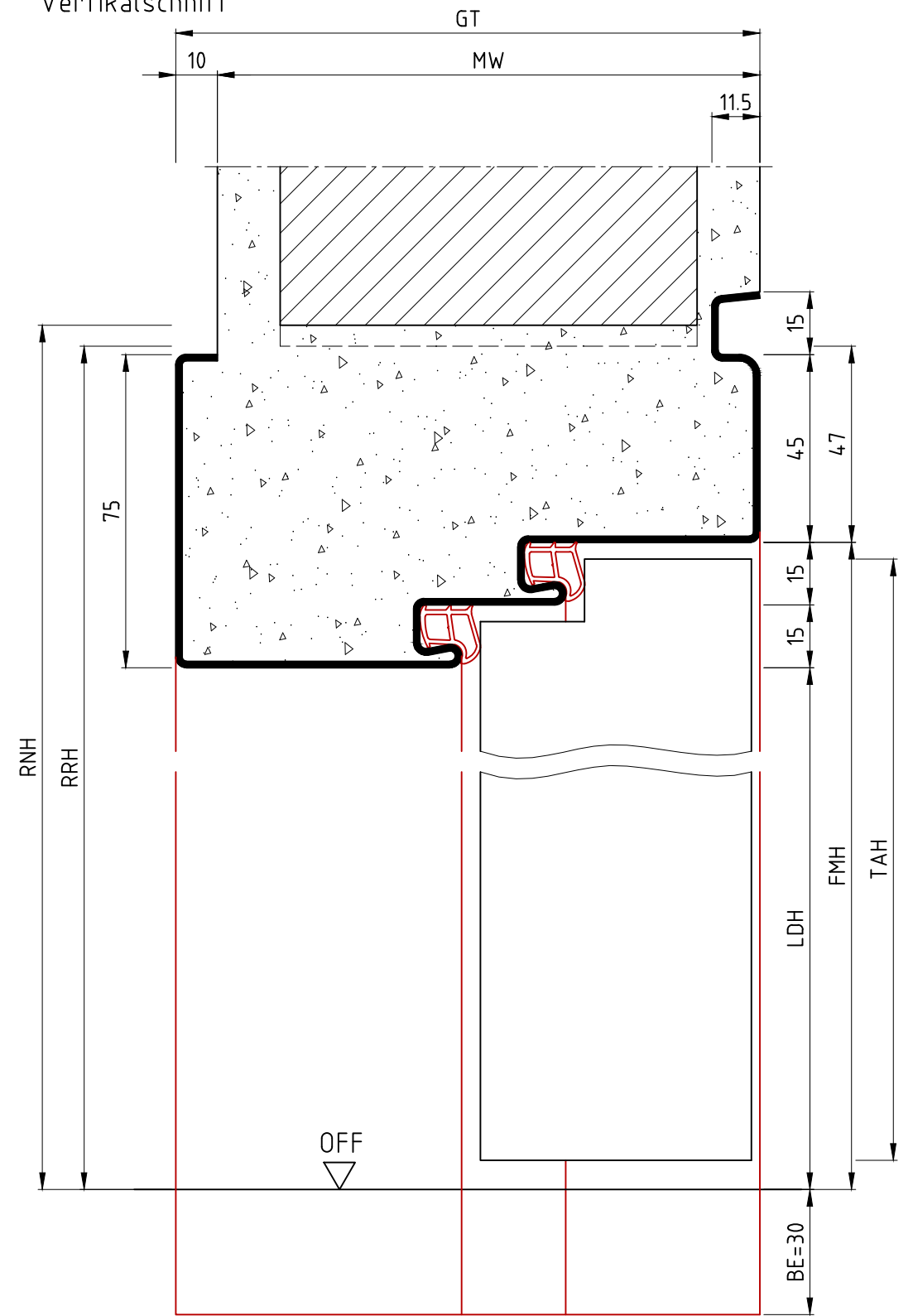
Toleranzen für Stahlzargen nach DIN 18111, weitere Maßangaben nach Allgemeintoleranzen DIN ISO 2768-m. Tolerances for steel frames according to DIN 18111, further specifications according to general tolerances DIN ISO 2768-m.

Technische Änderungen vorbehalten
Subject to technical modifications

Horizontalschnitt



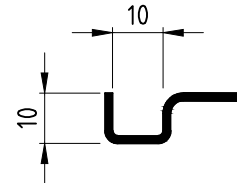
Vertikalschnitt



Ansicht: DIN links
spiegelbildlich: DIN rechts

Achtung:
Bei DIN-Türblatt RRM größer wählen.

Hinweis:
Profil auch mit 10er Schattennut
möglich (10NbBsFd):



Die Massiv- und Ständerwerkswände bzw. deren Profile müssen so ausgebildet sein, dass sie die statischen und dynamischen Kräfte, welche sich aus der Belastung des verwendeten Türelements ergeben, zuverlässig und nachhaltig aufnehmen können.

15NbBsFd

Name	Datum/Date
Bearbeiter: D.Mo	20.12.2017
Prüfer: S.Lö	04.06.2018
C: Detail mit 10er Schattennut ergänzt	S.Lö 25.01.2023
B: Zeichnungen mit Tectus eingefügt	S.Lö 20.12.2021
A: Bemäufungen bearbeitet, Hinweis ergänzt	D.Mo 27.09.2018
REV. Änderung	Name Datum

Schattennutzarge als Blockprofil
Mauerwerk, Schattennut bandseitig
shadow groove block frame, brickwork

Zeich.Nr./Drawing No: D0005057.dwg-6/6 Rev.: C Maßstab/Scale: 1:1.5
ArtikelNr./Article No: Rev.:
Status: Freigegeben

BOS Best Of Steel GmbH
D-48271 Emsdetten
www.BestOfSteel.de

Toleranzen für Stahlzargen nach DIN 18111, weitere Maßangaben nach Allgemeintoleranzen DIN ISO 2768-m. Tolerances for steel frames according to DIN 18111, further specifications according to general tolerances DIN ISO 2768-m.

Technische Änderungen vorbehalten
Subject to technical modifications