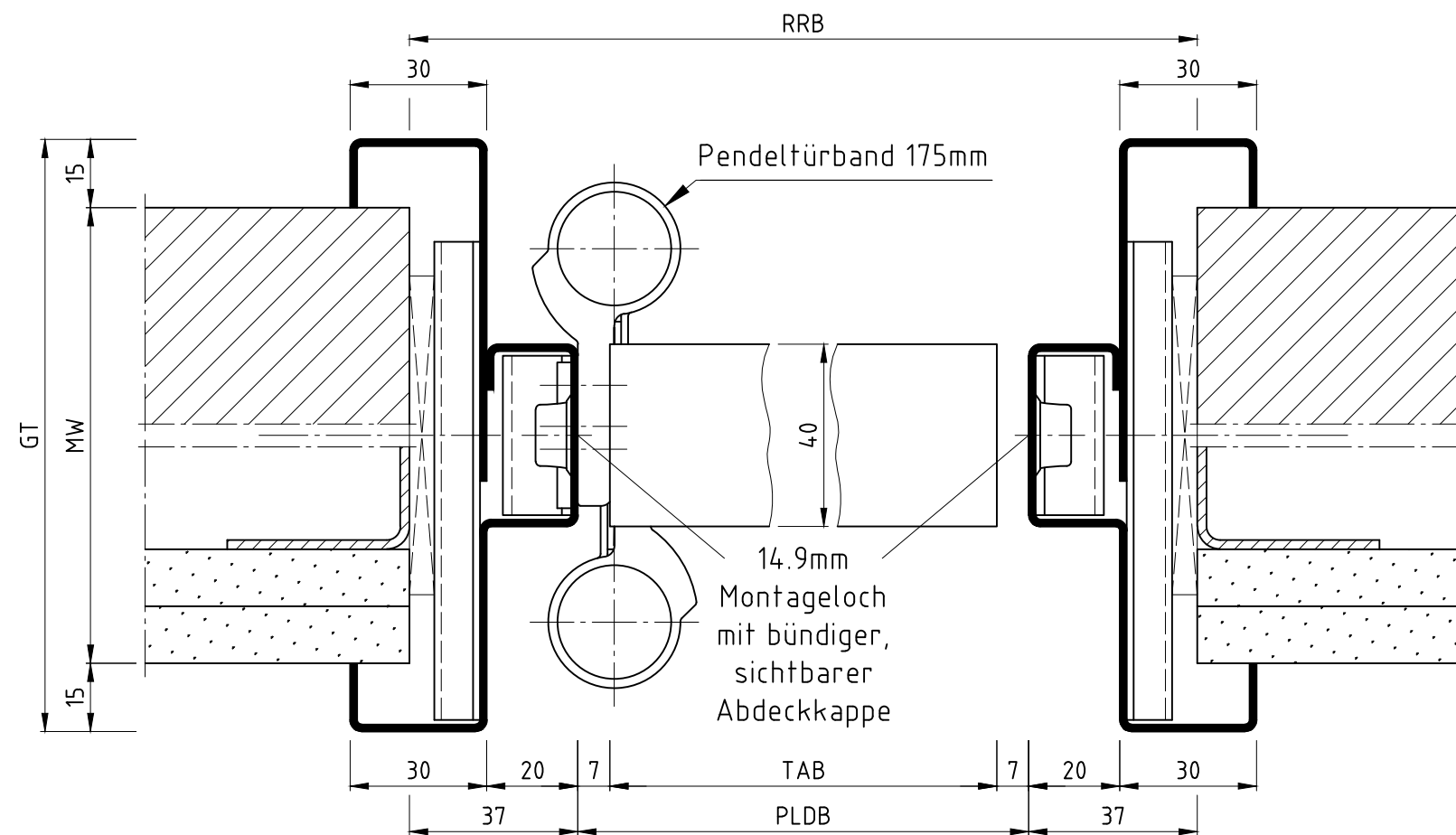
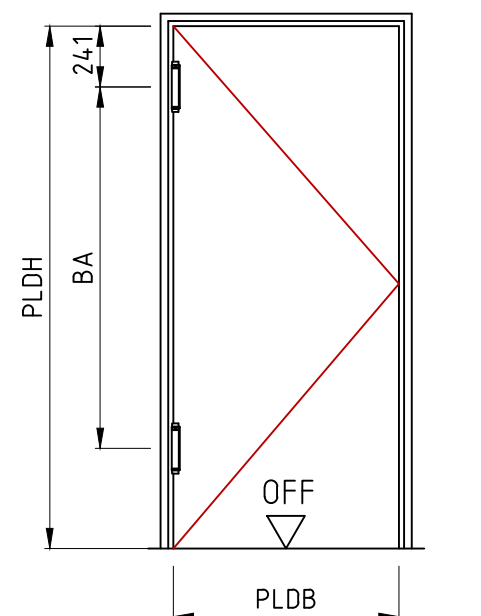
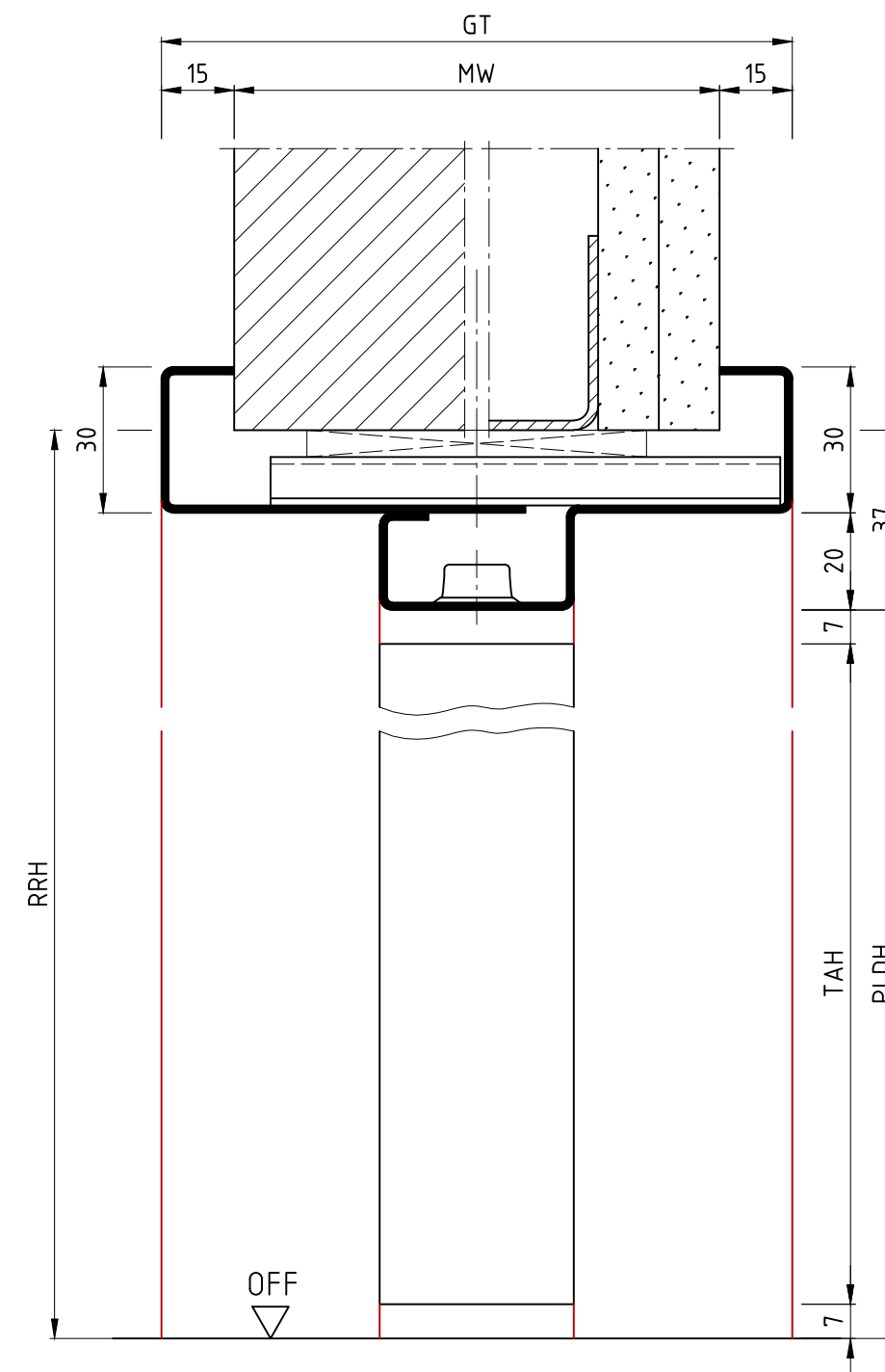


Horizontalschnitt



Vertikalschnitt



Ansicht: DIN links  
spiegelbildlich: DIN rechts

Verstellbereich:  
von -10 bis +10mm  
anderer Verstellbereich möglich

**ACHTUNG!**  
Die Angaben zu den Pendeltürbändern des Herstellers Fridavo zu Türblattbreite, -höhe, -dicke und -gewicht beachten! Siehe Link:  
<https://www.fridavo.de/technische-details/>

Die Massiv- und Ständerwerkswände bzw. deren Profile müssen so ausgebildet sein, dass sie die statischen und dynamischen Kräfte, welche sich aus der Belastung des verwendeten Türelements ergeben, zuverlässig und nachhaltig aufnehmen können.

wPe

Name	Datum/Date	Pendeltürzarge					
Bearbeiter T.We	01.03.2019	2-schalig					
Prüfer S.Lö	11.03.2019	two part split double acting door frame					
H Rechtschreibfehler korrigiert	S.Lö 08.04.2024	Zeich.Nr./Drawing No: D0012684.dwg	Rev.: H				
G 14.9mm Montageloch eingefügt	S.Lö 31.08.2023	ArtikelNr./Article No:	Maßstab/Scale: 1:1.5				
F Zeichnung überarbeitet	S.Lö 22.03.2023	Status: Freigegeben					
E Verstellbereich angegeben	S.Lö 21.04.2021	<b>BOS</b> Best Of Steel GmbH D-48271 Emsdetten www.BestOfSteel.de					
D Beschreibung d. Pendeltürbänder geändert	S.Lö 15.12.2020			Toleranzen für Stahlzargen nach DIN 18111, weitere Maßangaben nach Allgemeintoleranzen DIN ISO 2768-m. Tolerances for steel frames according to DIN 18111, further specifications according to general tolerances DIN ISO 2768-m.			
C Vertikalschnitt: Maß 37mm eingefügt	S.Lö 05.10.2020					Technische Änderungen vorbehalten Subject to technical modifications	
B Ansicht: LDB/H durch PLDB/H ersetzt	S.Lö 02.09.2020						
REV. Änderung	Name Datum						