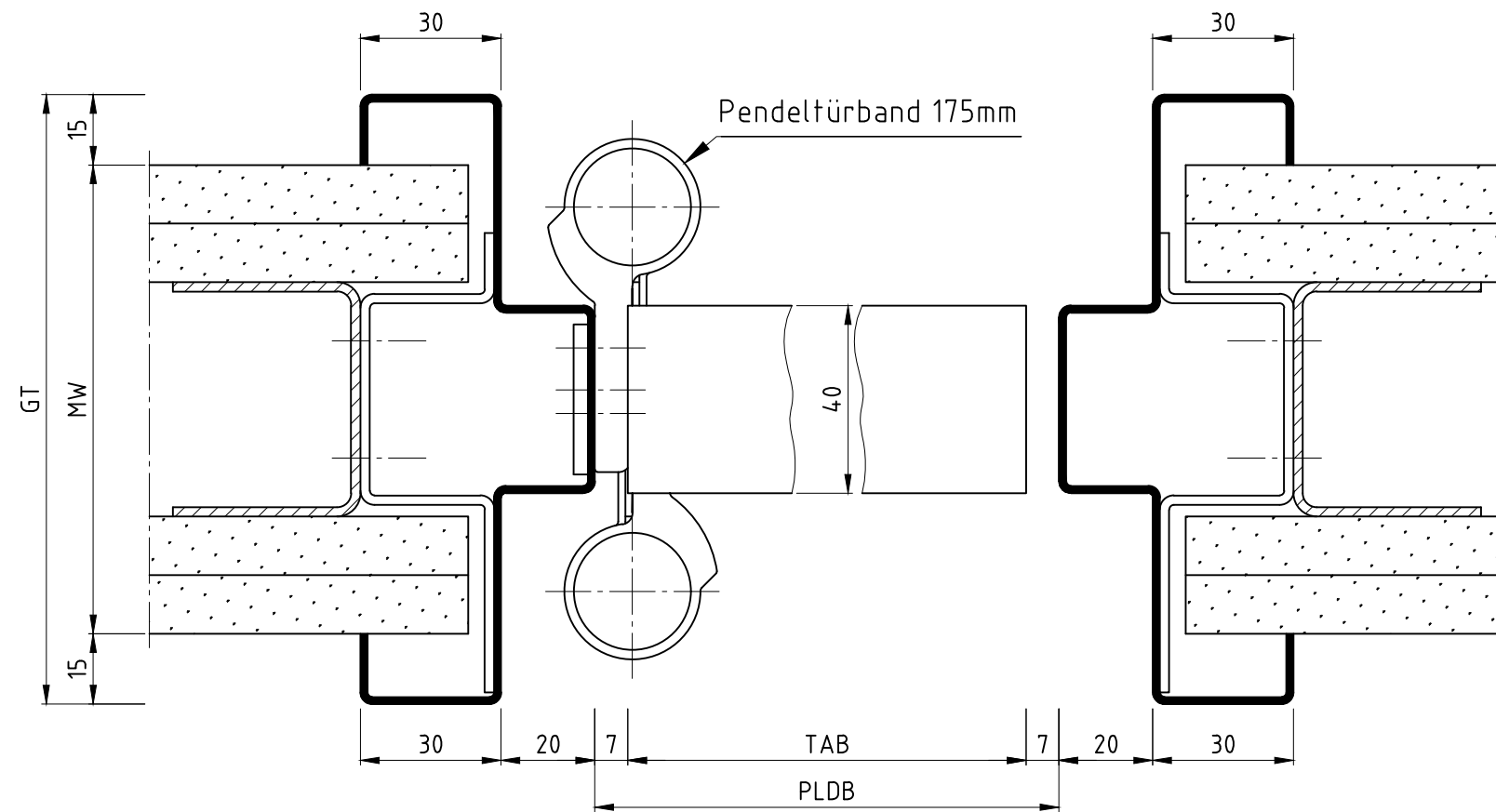
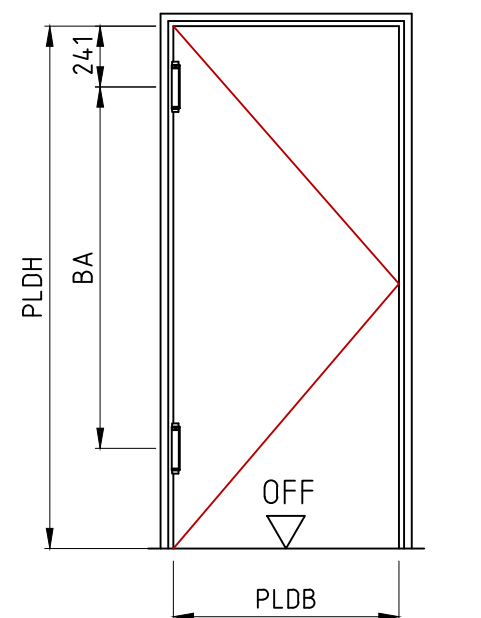
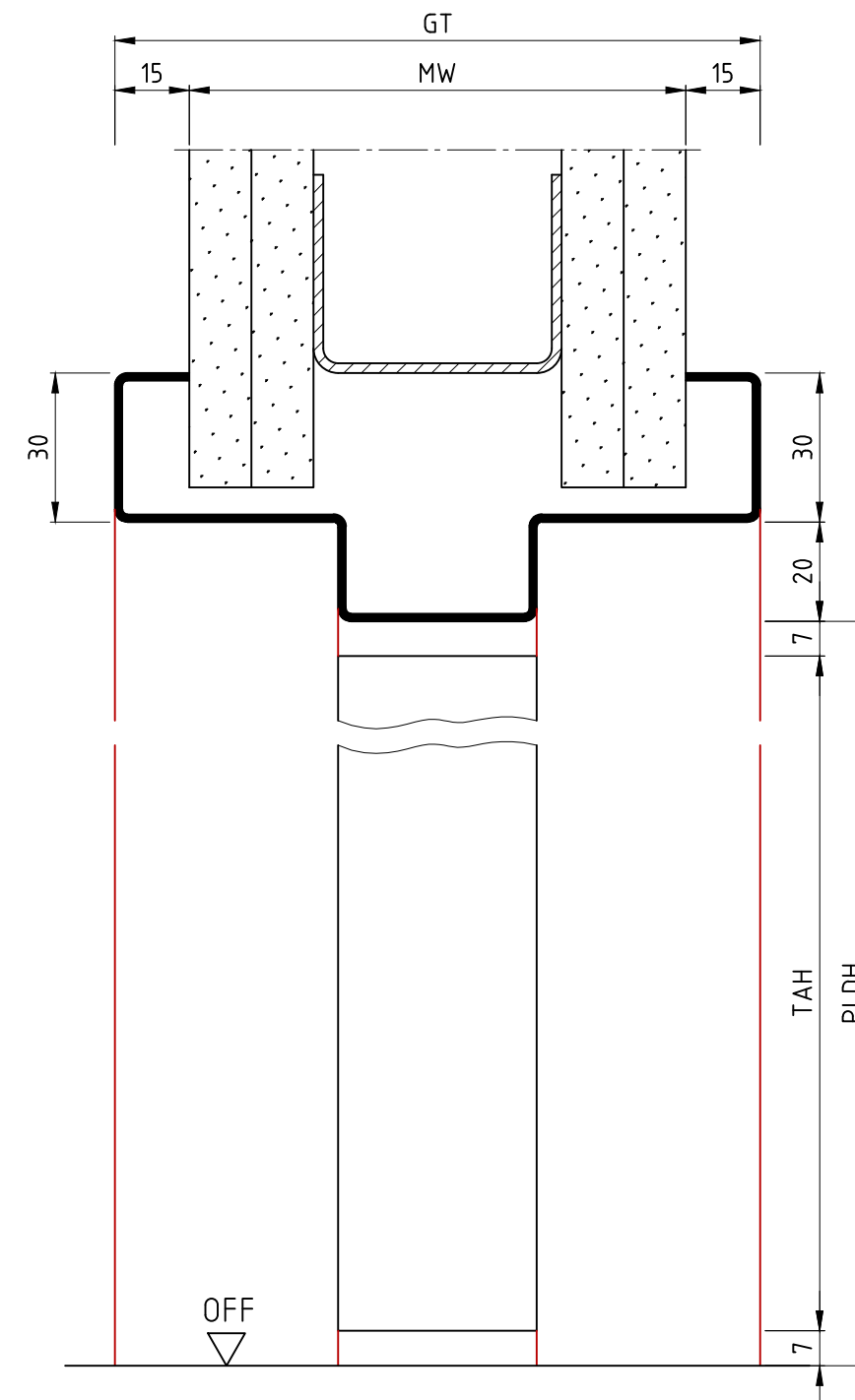


Horizontalschnitt



Vertikalschnitt



Ansicht: DIN links
spiegelbildlich: DIN rechts

ACHTUNG!
Die Angaben zu den Pendeltürbändern des Herstellers Fridavo zu Türblattbreite, -höhe, -dicke und -gewicht beachten! Siehe Link: <https://www.fridavo.de/technische-details/>

Die Massiv- und Ständerwerkswände bzw. deren Profile müssen so ausgebildet sein, dass sie die statischen und dynamischen Kräfte, welche sich aus der Belastung des verwendeten Türelements ergeben, zuverlässig und nachhaltig aufnehmen können.

Pe

Name	Datum/Date	Pendeltürzarge Ständerwerk double acting door frame, stud wall	
Bearbeiter: D.Mo	21.02.2018	Zeich.Nr./Drawing No: D0006266.dwg	Rev.: G
Prüfer: S.Lö	02.07.2018	ArtikelNr./Article No:	Rev.:
G: Rechtschreibfehler korrigiert	S.Lö 08.04.2024	Status: Freigegeben	Maßstab/Scale: 1:1.5
F: Zeichnung überarbeitet	S.Lö 23.03.2023	BOS Best Of Steel GmbH D-48271 Emsdetten www.BestOfSteel.de	
E: Beschreibung d. Pendeltürbänder geändert	S.Lö 15.12.2020		
D: Bezeichnung der Pendeltürbänder geändert	S.Lö 04.12.2020		
C: Ansicht: LDB/H durch PLDB/H ersetzt	S.Lö 02.09.2020		
B: Hinweistext zu den Pendeltürbänder geä.	T.We 08.04.2020		
A: LDB/H durch PLDB/H ersetzt	S.Lö 12.06.2019	Toleranzen für Stahlzargen nach DIN 18111, weitere Maßangaben nach Allgemeintoleranzen DIN ISO 2768-m. Tolerances for steel frames according to DIN 18111, further specifications according to general tolerances DIN ISO 2768-m.	
REV. Änderung	Name Datum	Technische Änderungen vorbehalten Subject to technical modifications	