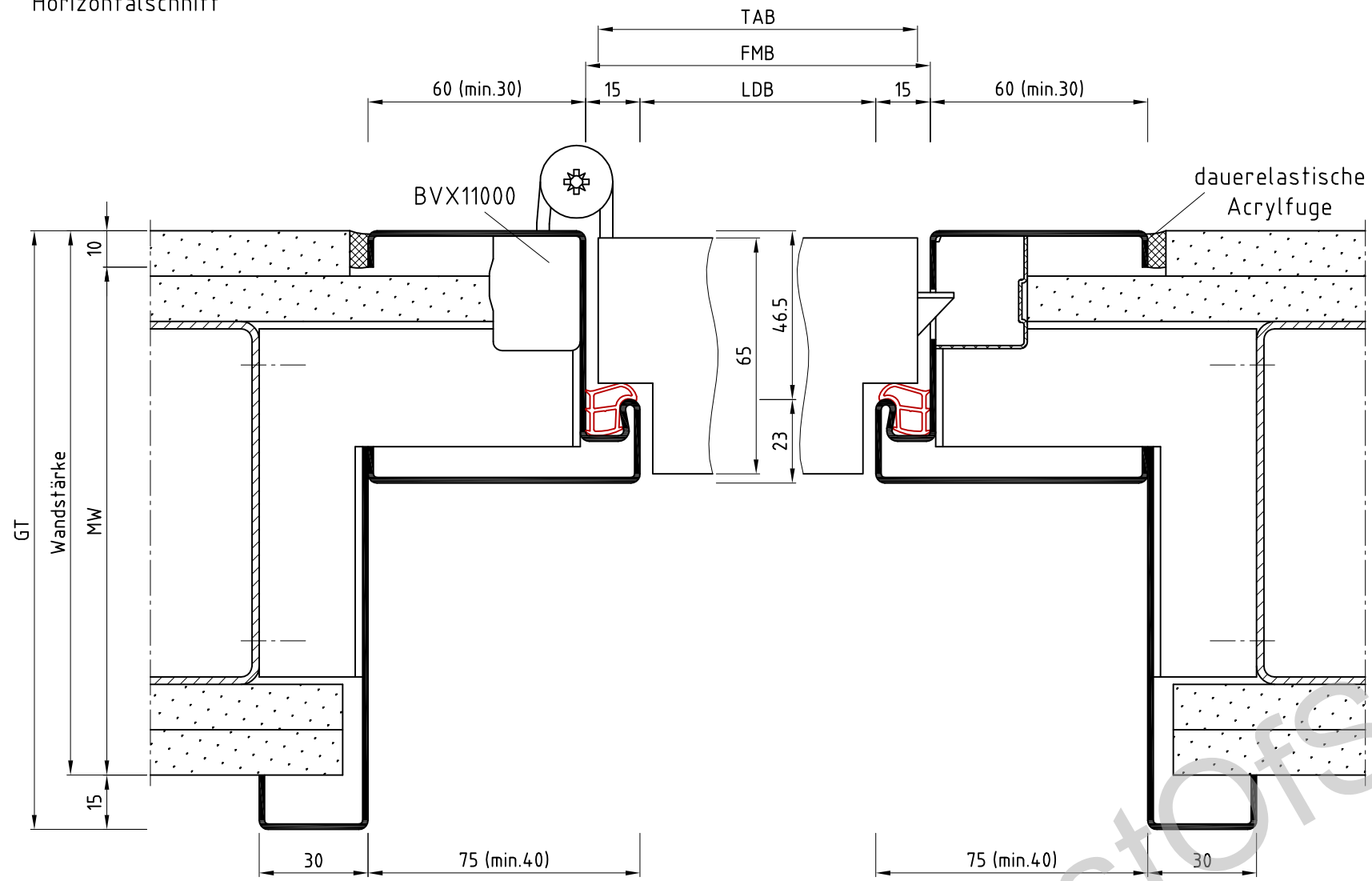
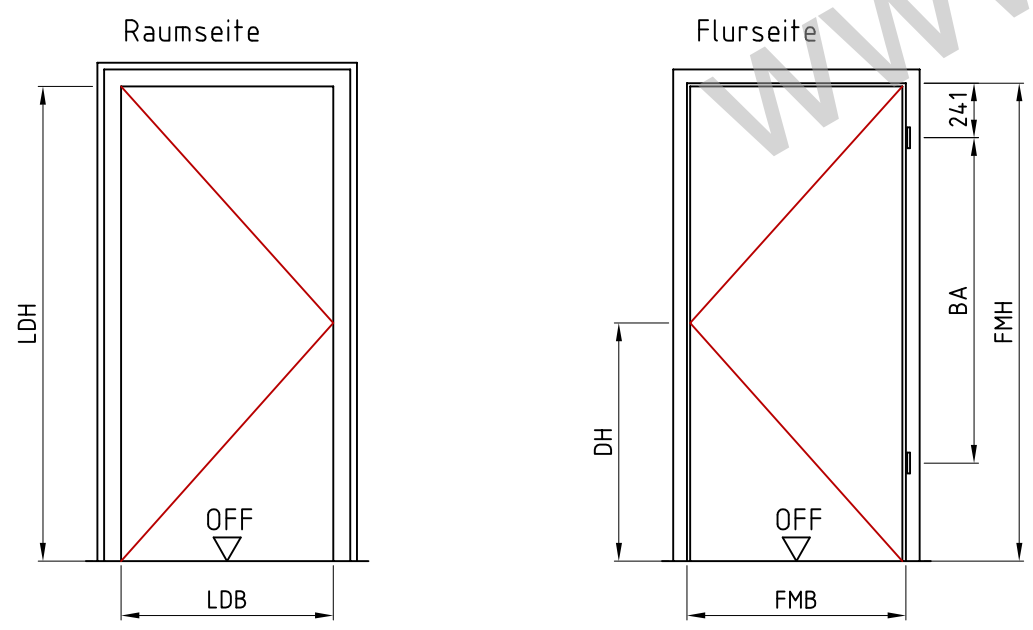
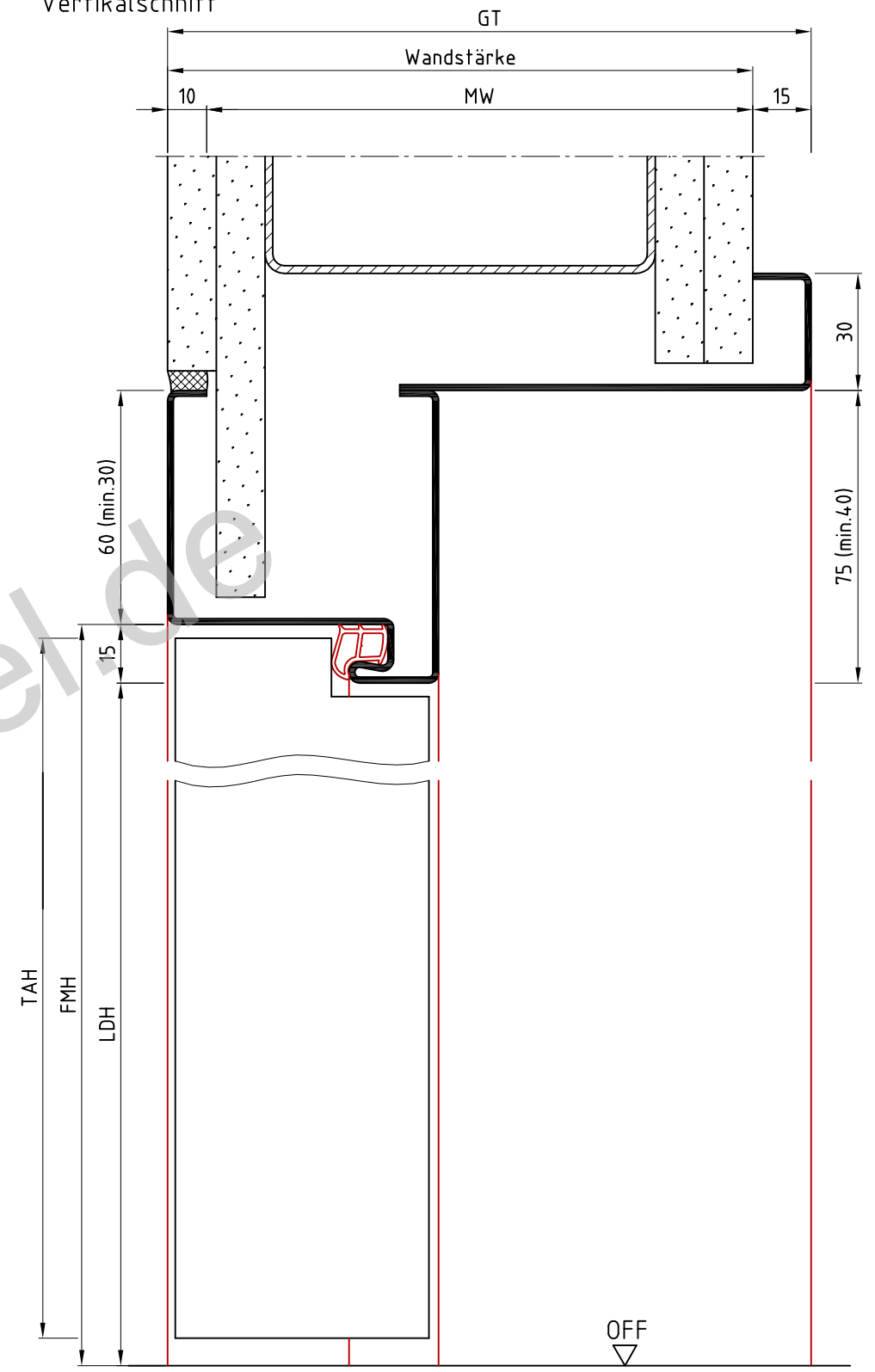


Horizontalschnitt



Vertikalschnitt



Ansicht: DIN rechts  
spiegelbildlich: DIN links

QTUsd  
Variante 2

UA-Profil (gem. DIN 18182) bauseits,  
nach statischer Berechnung

	Name	Datum/Date
Bearbeiter	D.Mo	15.02.2018
Prüfer	S.Lö	13.04.2018

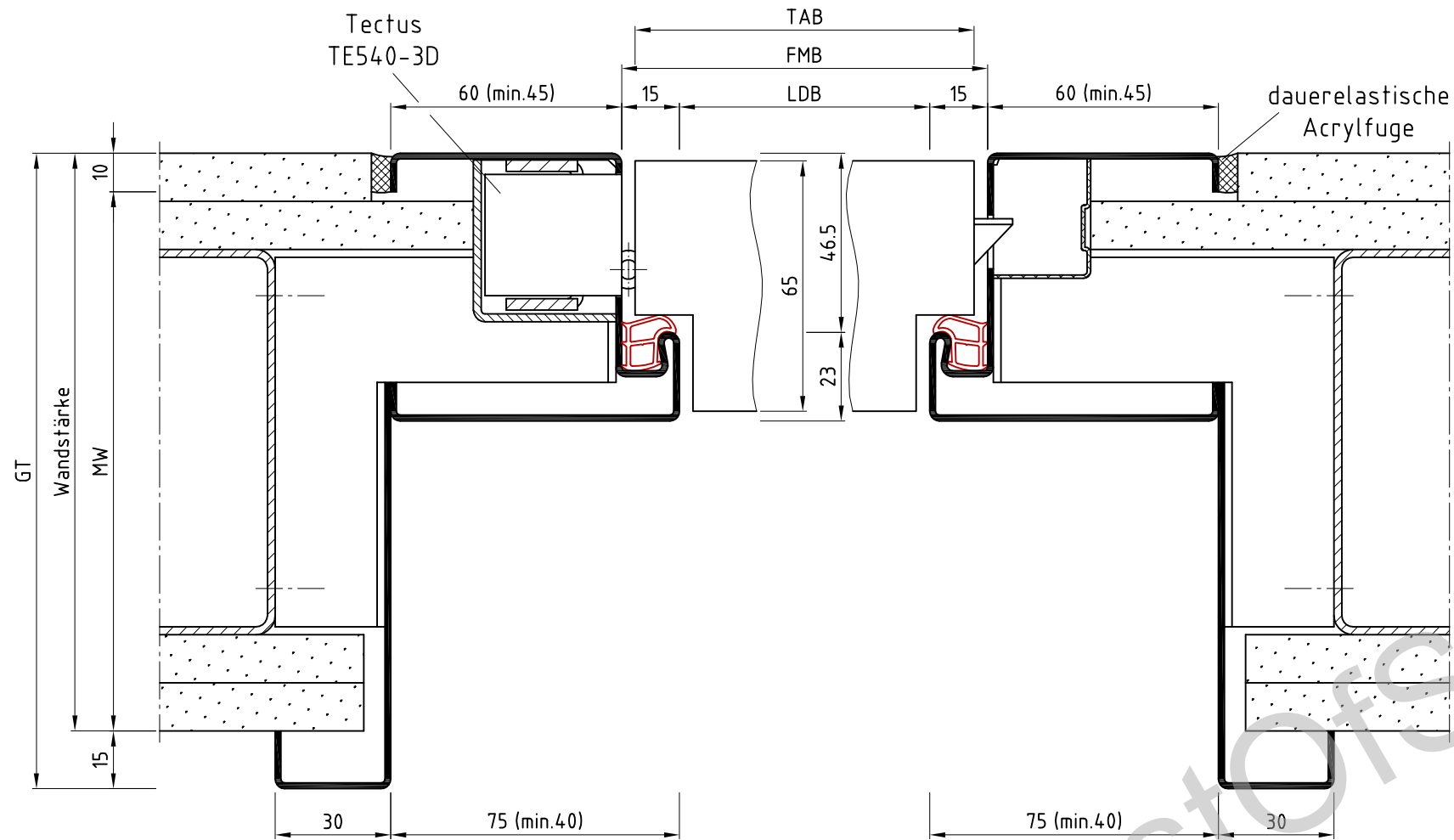
Leibungszarge Planar, Variante 2		
Ständerwerk		
soffit frame Planar, stud wall		
Zeich.Nr./Drawing No:	D0006090.dwg-1/2	Rev.: -
ArtikelNr./Article No:		Rev.: -
		Maßstab/Scale: 1:1.75

**BOS** Best Of Steel GmbH  
D-48271 Emsdetten  
www.BestOfSteel.de

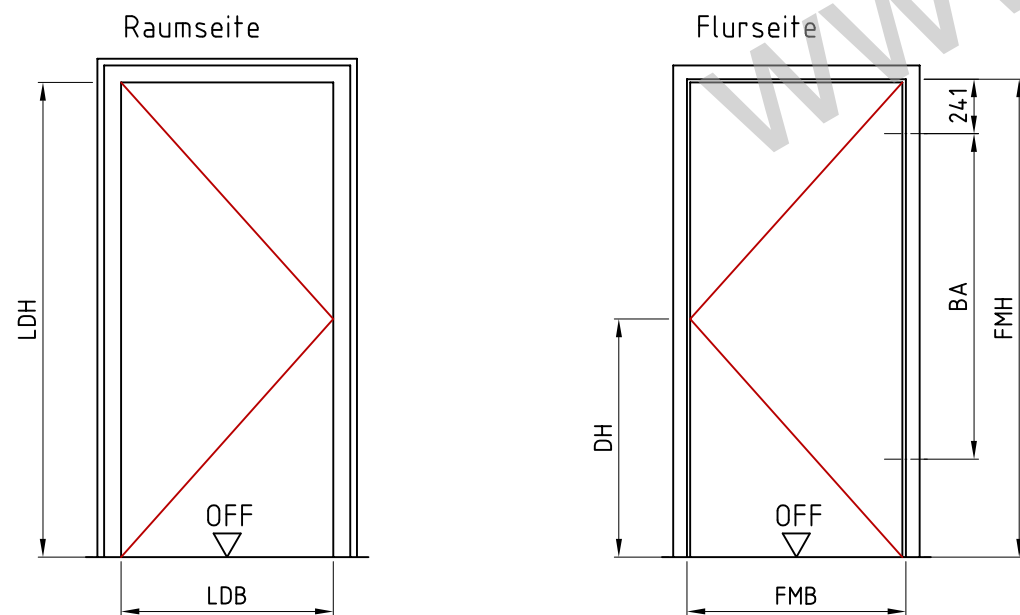
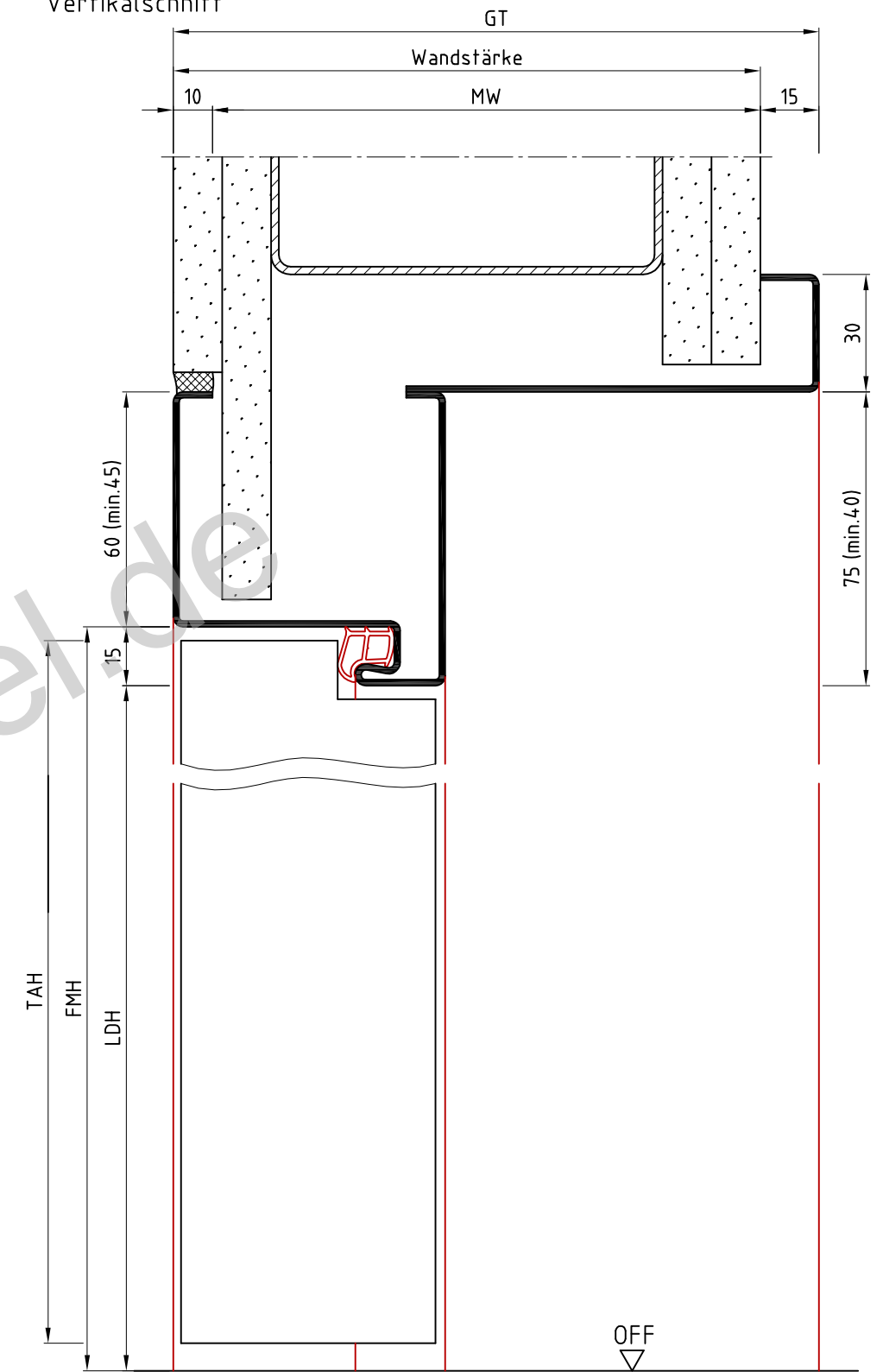
Toleranzen für Stahlzargen nach DIN 18111, weitere Maßangaben nach Allgmeintoleranzen DIN ISO 2768-m.  
Tolerances for steel frames according to DIN 18111, further specifications according to general tolerances DIN ISO 2768-m.  
Technische Änderungen vorbehalten  
Subject to technical modifications

REV.	Änderung	Name	Datum

Horizontalschnitt



Vertikalschnitt



Ansicht: DIN rechts  
spiegelbildlich: DIN links

QTUsd  
Variante 2

UA-Profil (gem. DIN 18182) bauseits,  
nach statischer Berechnung

	Name	Datum/Date
Bearbeiter	D.Mo	15.02.2018
Prüfer	S.Lö	13.04.2018

Leibungszarge Planar, Variante 2  
Ständerwerk  
soffit frame Planar, stud wall

Zeich.Nr./Drawing No:	D0006090.dwg-2/2	Rev.: -	Maßstab/Scale:
ArtikelNr./Article No:		Rev.:	1:1.75

**BOS** Best Of Steel GmbH  
D-48271 Emsdetten  
www.BestOfSteel.de

Toleranzen für Stahlzargen nach DIN 18111, weitere  
Maßangaben nach Allgmeintoleranzen DIN ISO 2768-m.  
Tolerances for steel frames according to DIN 18111, further  
specifications according to general tolerances DIN ISO 2768-m.

Technische Änderungen vorbehalten  
Subject to technical modifications

REV.	Änderung	Name	Datum