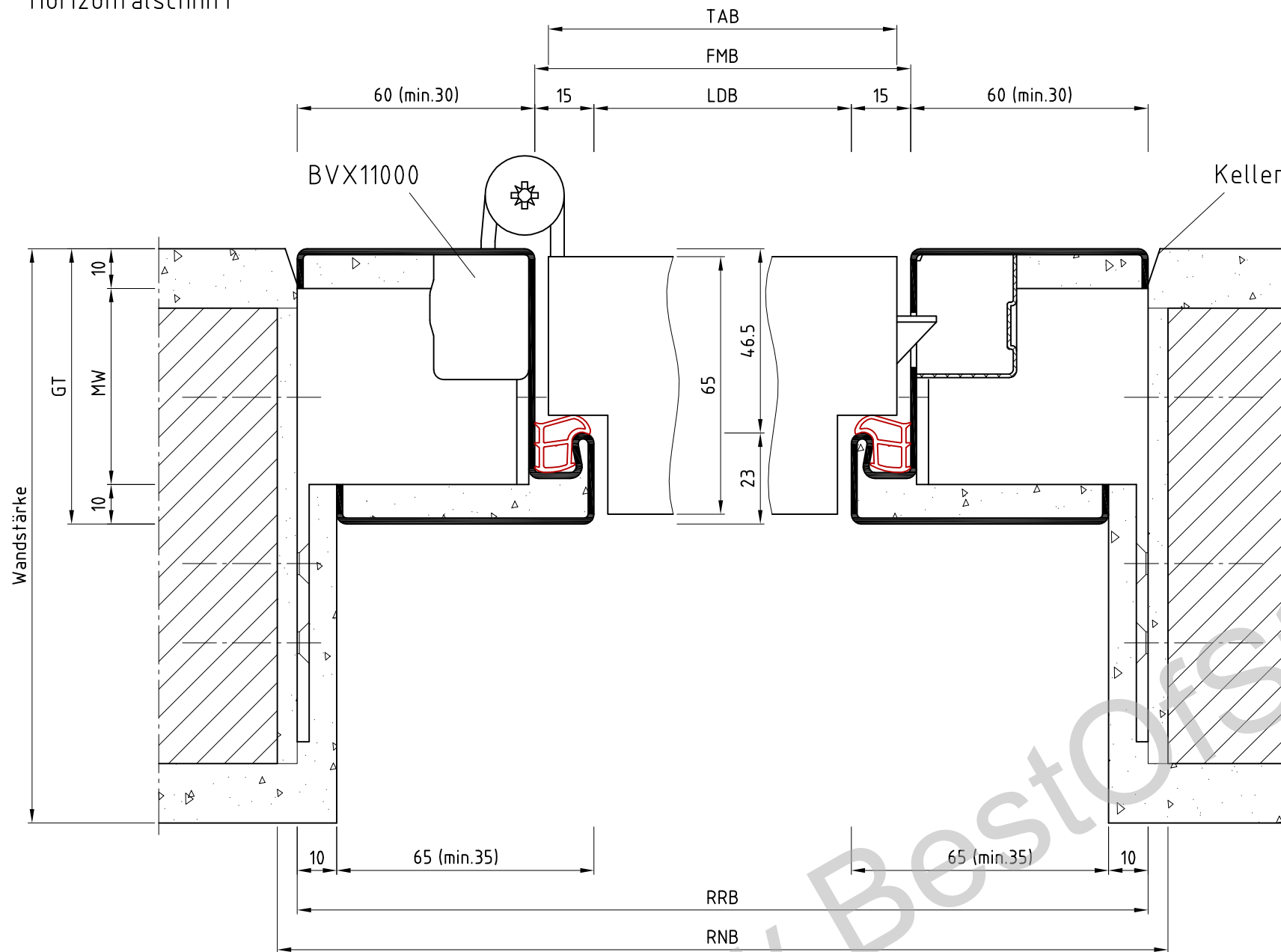
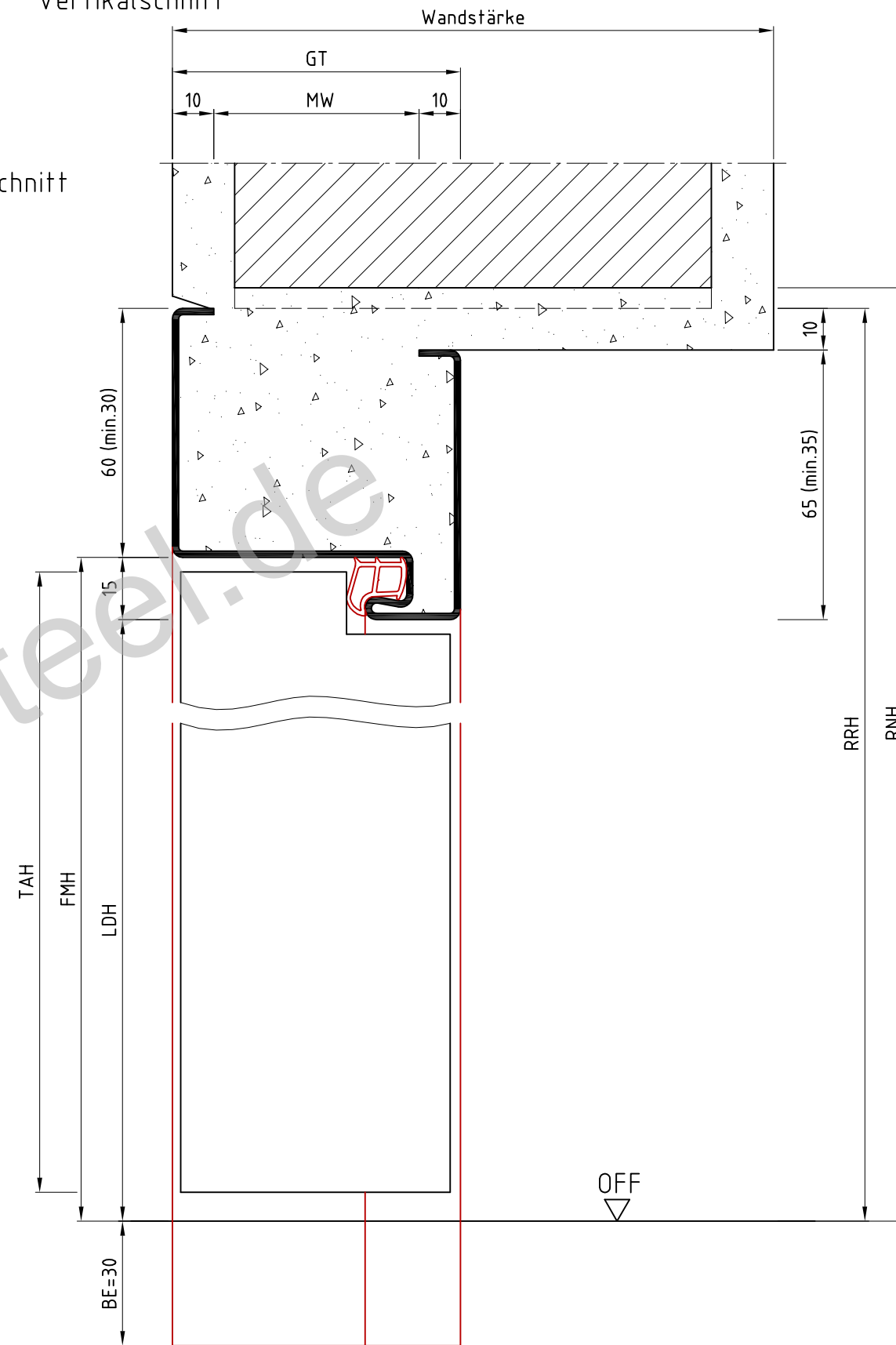


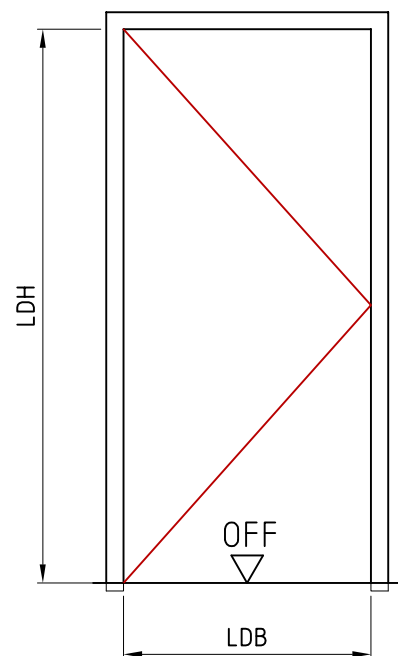
Horizontalschnitt



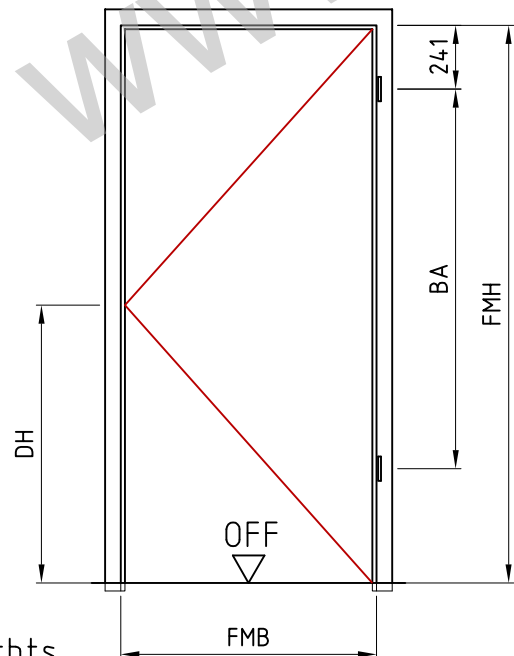
Vertikalschnitt



Raumseite



Flurseite



Ansicht: DIN rechts
spiegelbildlich: DIN links

ACHTUNG:
Bei DIN-Türblatt RRM größer wählen.

QTEsd
Variante 2

REV.	Änderung	Name	Datum

Leibungszarge Planar als Eckzarge, Variante 2
Mauerwerk
soffit frame Planar as corner frame, brickwork

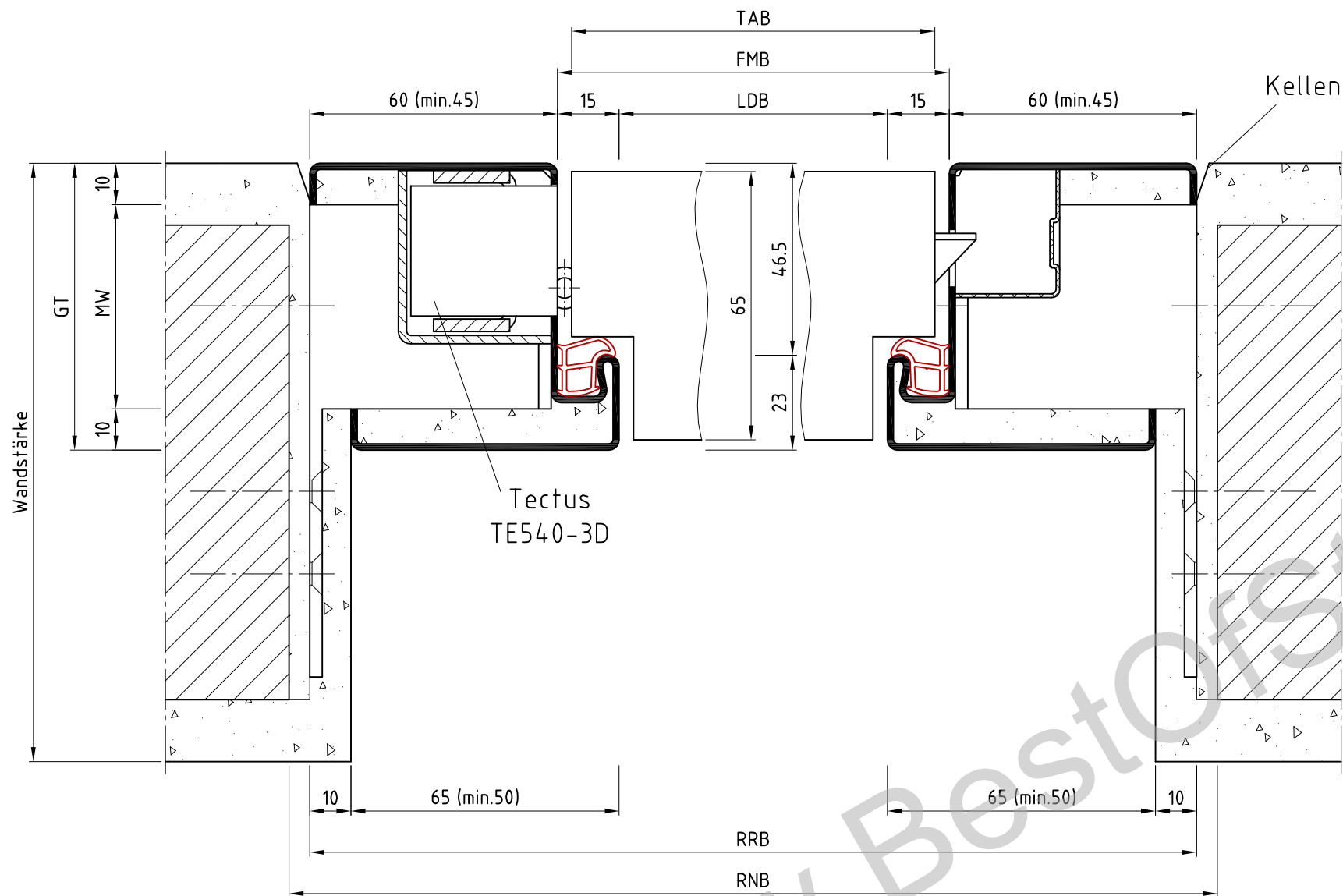
Zeich.Nr./Drawing No: D0005986.dwg-1/2 Rev.: - Maßstab/Scale: 1:15
ArtikelNr./Article No: Rev.:

BOS Best Of Steel GmbH
D-48271 Emsdetten
www.BestOfSteel.de

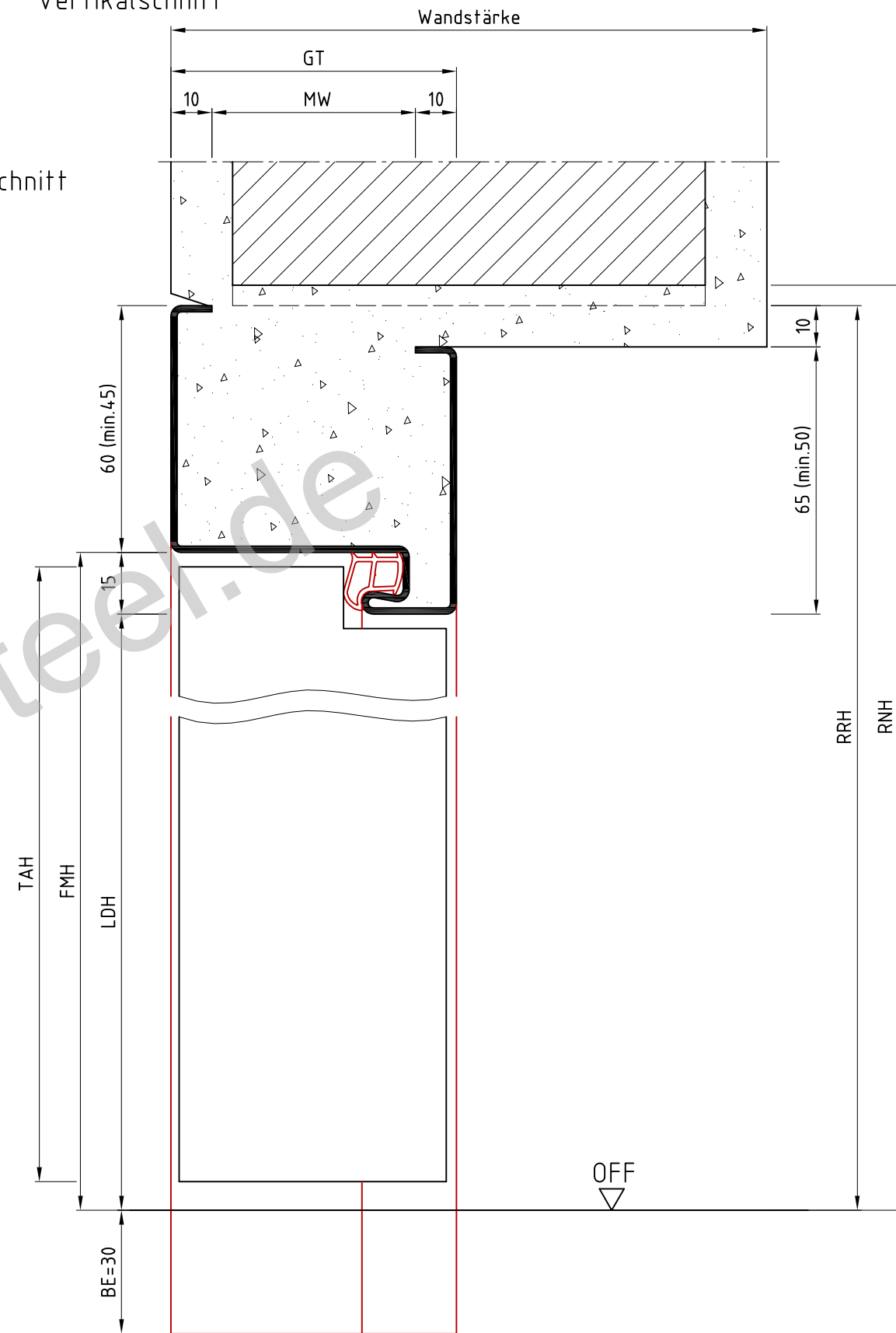
Toleranzen für Stahlzargen nach DIN 18111, weitere Maßangaben nach Allgmeintoleranzen DIN ISO 2768-m. Tolerances for steel frames according to DIN 18111, further specifications according to general tolerances DIN ISO 2768-m.

Technische Änderungen vorbehalten
Subject to technical modifications

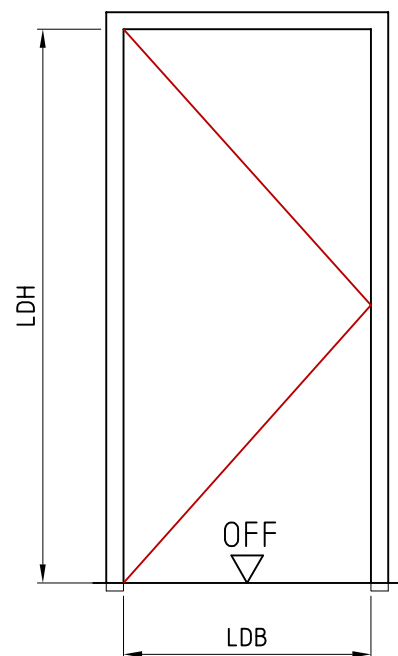
Horizontalschnitt



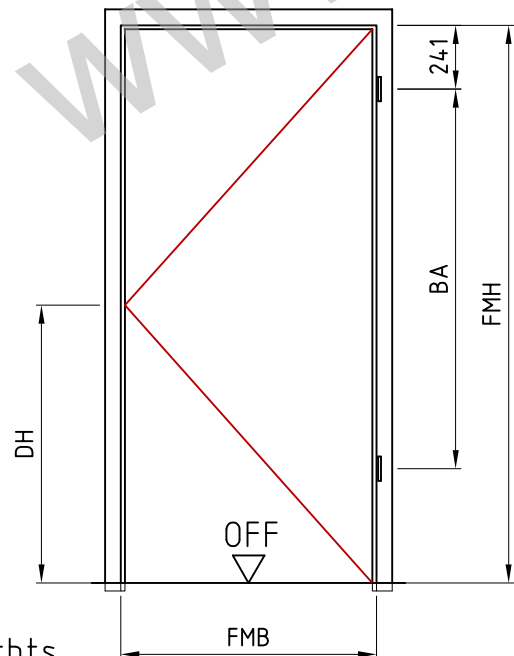
Vertikalschnitt



Raumseite



Flurseite



Ansicht: DIN rechts
spiegelbildlich: DIN links

ACHTUNG:
Bei DIN-Türblatt RRM größer wählen.

QTEsd
Variante 2

	Name	Datum/Date
Bearbeiter	D.Mo	13.02.2018
Prüfer	S.Lö	13.04.2018
REV.	Änderung	Name Datum

Leibungszarge Planar als Eckzarge, Variante 2
Mauerwerk
soffit frame Planar as corner frame, brickwork
Zeich.Nr./Drawing No: D0005986.dwg-2/2 Rev.: - Maßstab/Scale: 1:15
ArtikelNr./Article No: Rev.:

BOS Best Of Steel GmbH
D-48271 Emsdetten
www.BestOfSteel.de

Toleranzen für Stahlzargen nach DIN 18111, weitere Maßangaben nach Allgmeintoleranzen DIN ISO 2768-m. Tolerances for steel frames according to DIN 18111, further specifications according to general tolerances DIN ISO 2768-m.
Technische Änderungen vorbehalten
Subject to technical modifications