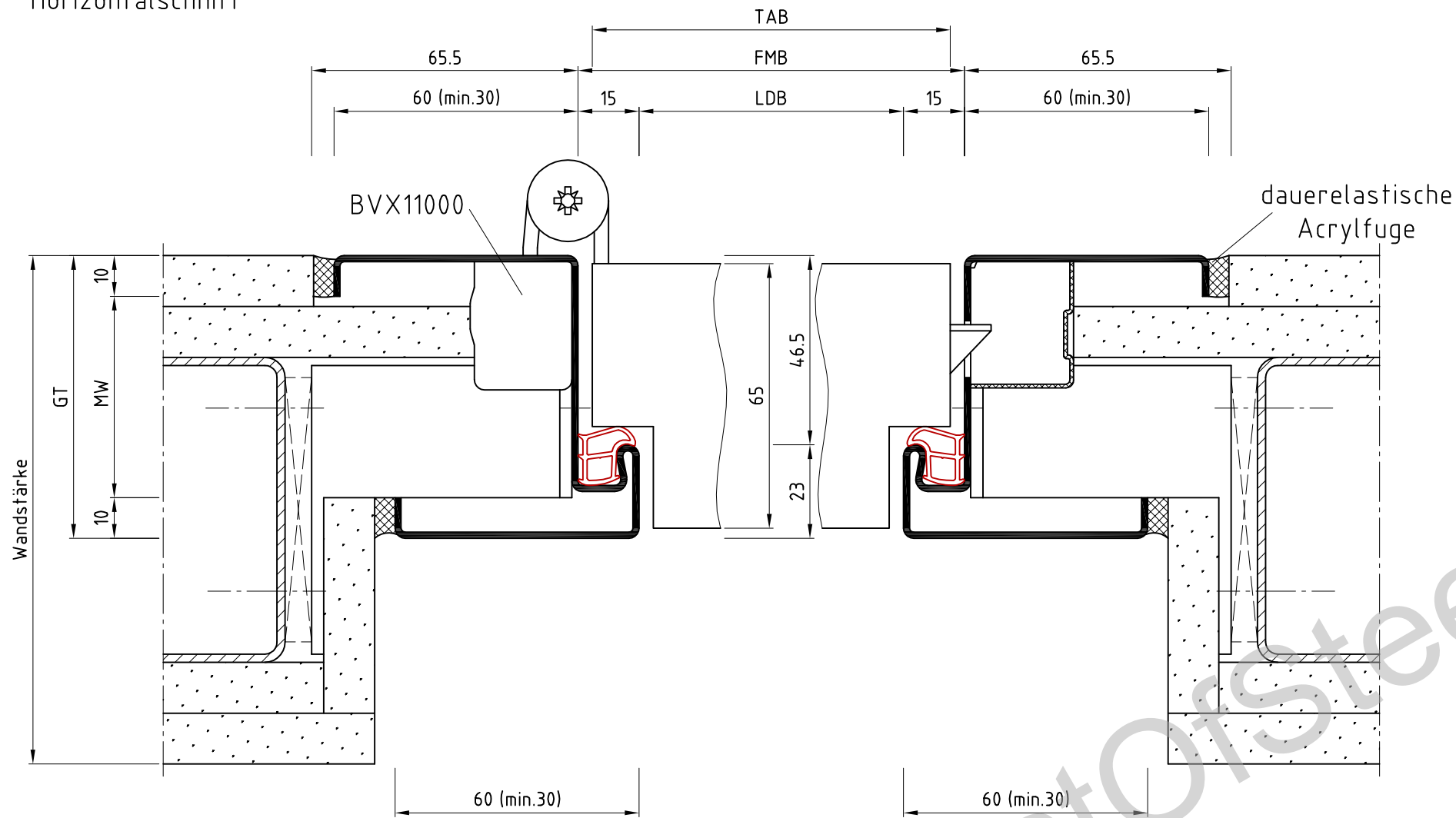
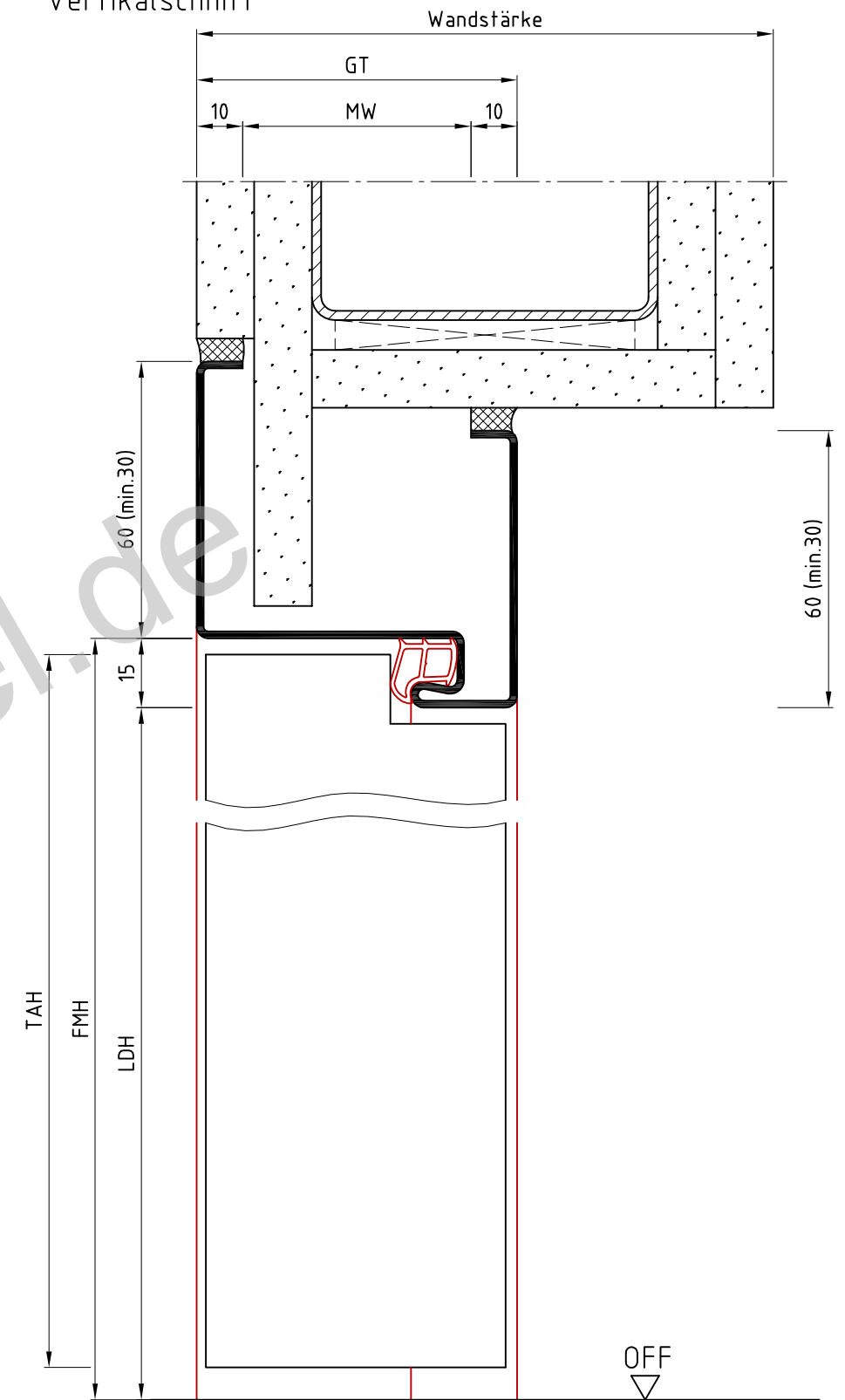


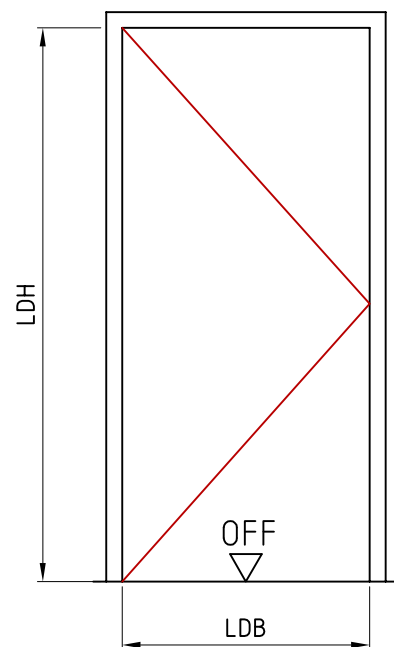
Horizontalschnitt



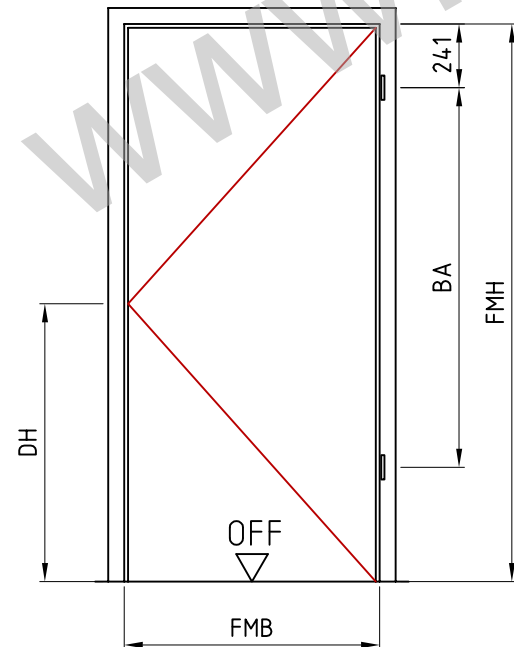
Vertikalschnitt



Raumseite



Flurseite



Ansicht: DIN rechts
spiegelbildlich: DIN links

QTEsd
Variante 2

UA-Profil (gem. DIN 18182) bauseits,
nach statischer Berechnung

	Name	Datum/Date
Bearbeiter	D.Mo	13.02.2018
Prüfer	S.Lö	13.04.2018

Leibungszarge Planar als Eckzarge, Variante 2		
Ständerwerk		
soffit frame Planar as corner frame, stud wall		
Zeich.Nr./Drawing No:	D0005983.dwg-1/2	Rev.: -
ArtikelNr./Article No:		Rev.: -
		Maßstab/Scale: 1:15

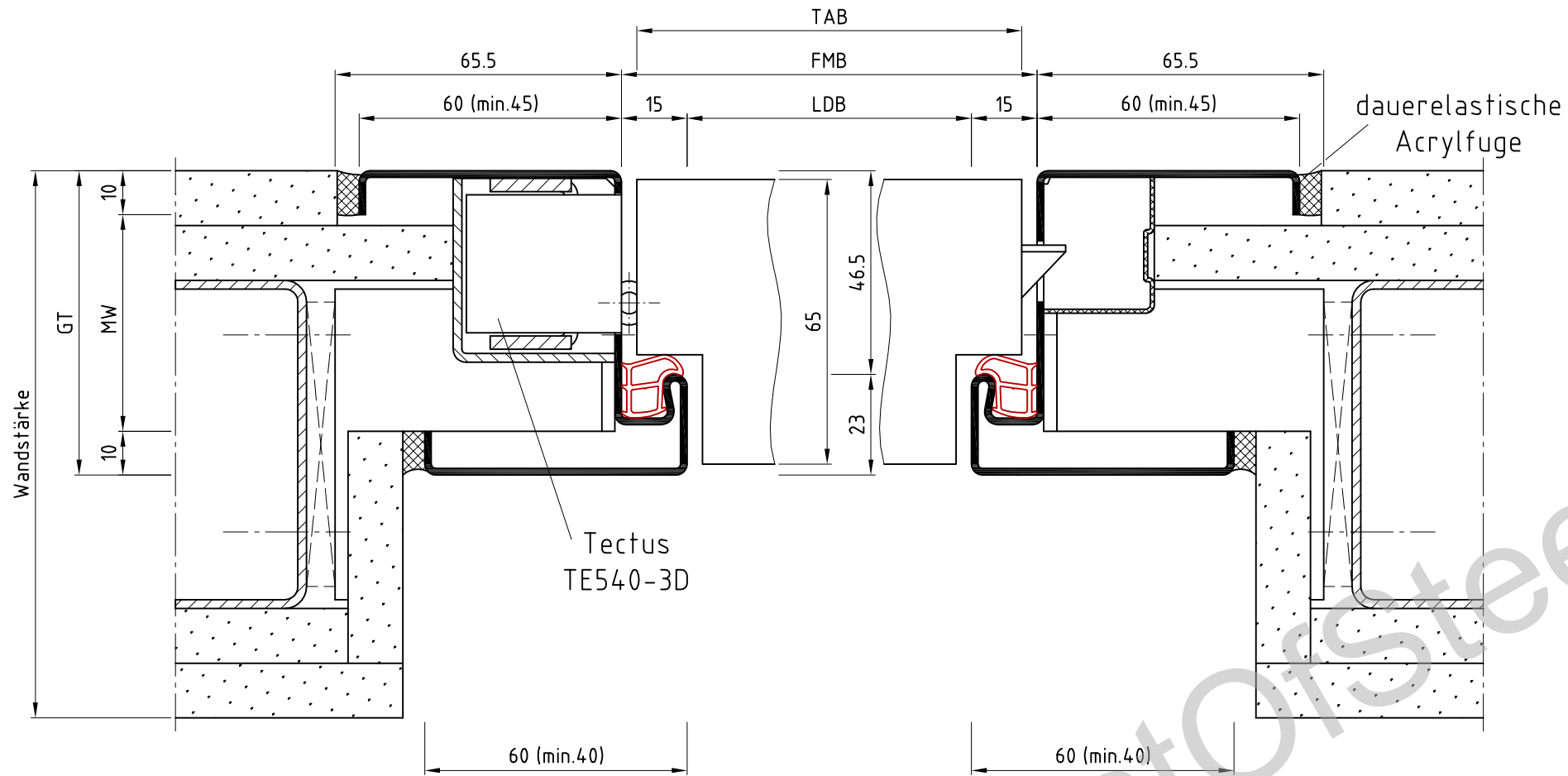
REV.	Änderung	Name	Datum

BOS Best Of Steel GmbH
D-48271 Emsdetten
www.BestOfSteel.de

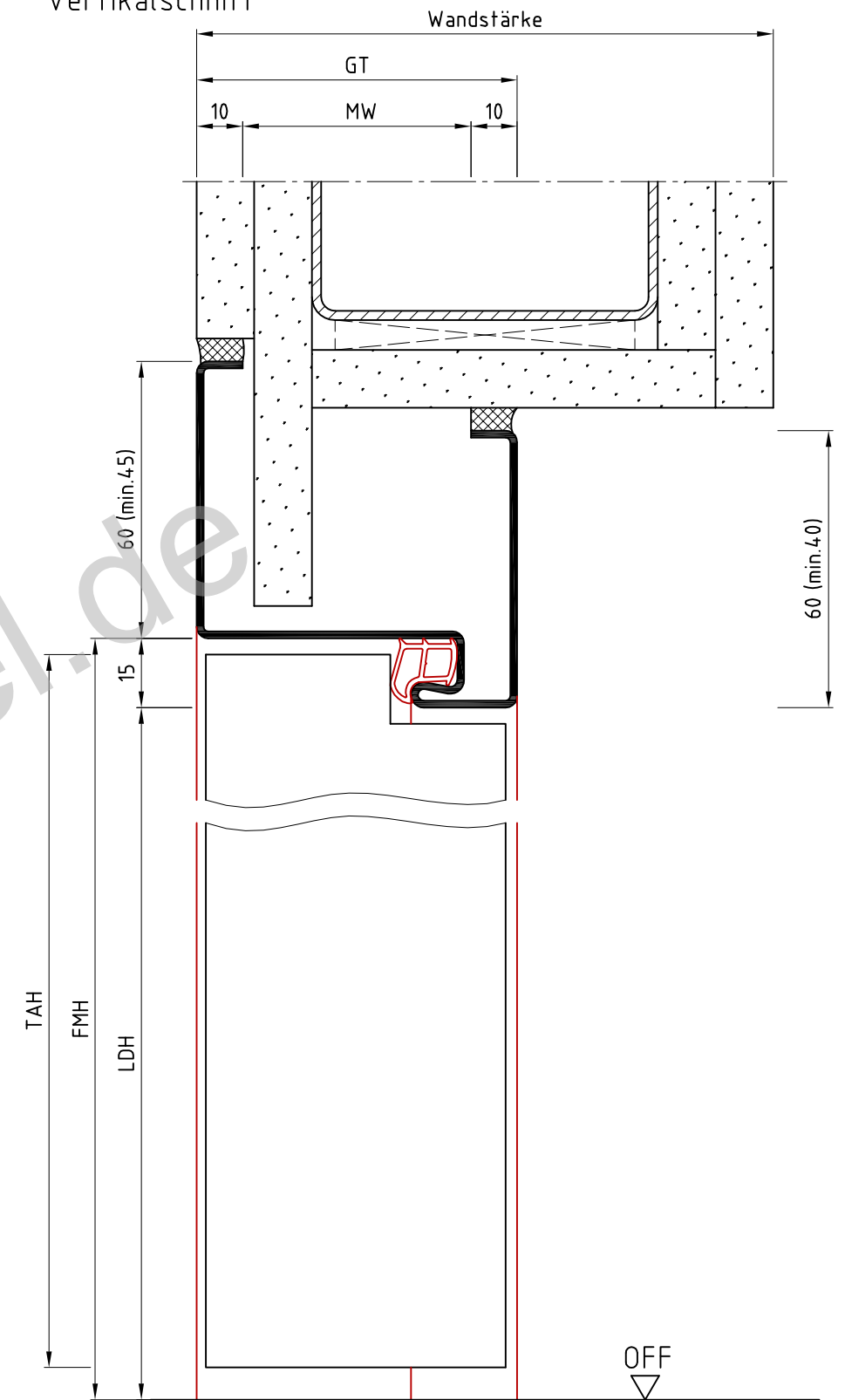
Toleranzen für Stahlzargen nach DIN 18111, weitere Maßangaben nach Allgmeintoleranzen DIN ISO 2768-m. Tolerances for steel frames according to DIN 18111, further specifications according to general tolerances DIN ISO 2768-m.

Technische Änderungen vorbehalten
Subject to technical modifications

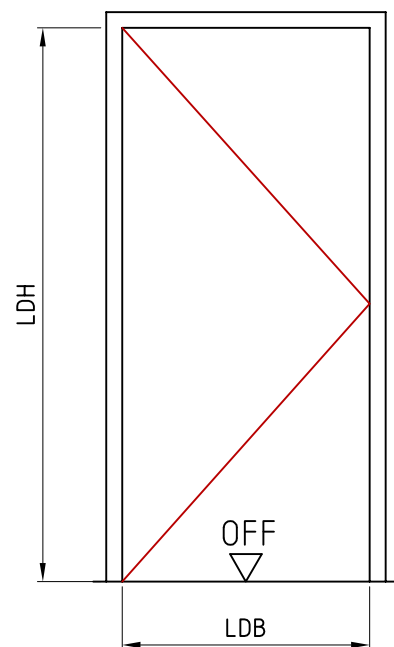
Horizontalschnitt



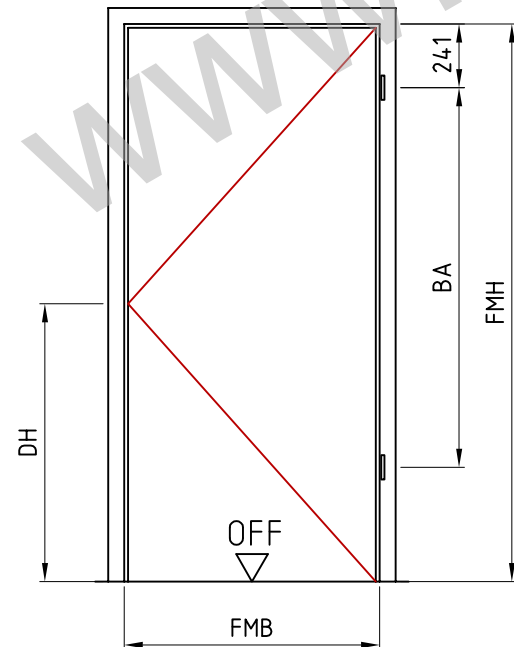
Vertikalschnitt



Raumseite



Flurseite



Ansicht: DIN rechts
spiegelbildlich: DIN links

QTEsd
Variante 2

UA-Profil (gem. DIN 18182) bauseits,
nach statischer Berechnung

	Name	Datum/Date
Bearbeiter	D.Mo	13.02.2018
Prüfer	S.Lö	13.04.2018

Leibungszarge Planar als Eckzarge, Variante 2		
Ständerwerk		
soffit frame Planar as corner frame, stud wall		
Zeich.Nr./Drawing No:	D0005983.dwg-2/2	Rev.: -
ArtikelNr./Article No:		Rev.: -
		Maßstab/Scale: 1:15

BOS Best Of Steel GmbH
D-48271 Emsdetten
www.BestOfSteel.de

Toleranzen für Stahlzargen nach DIN 18111, weitere Maßangaben nach Allgmeintoleranzen DIN ISO 2768-m. Tolerances for steel frames according to DIN 18111, further specifications according to general tolerances DIN ISO 2768-m.

Technische Änderungen vorbehalten
Subject to technical modifications

REV.	Änderung	Name	Datum