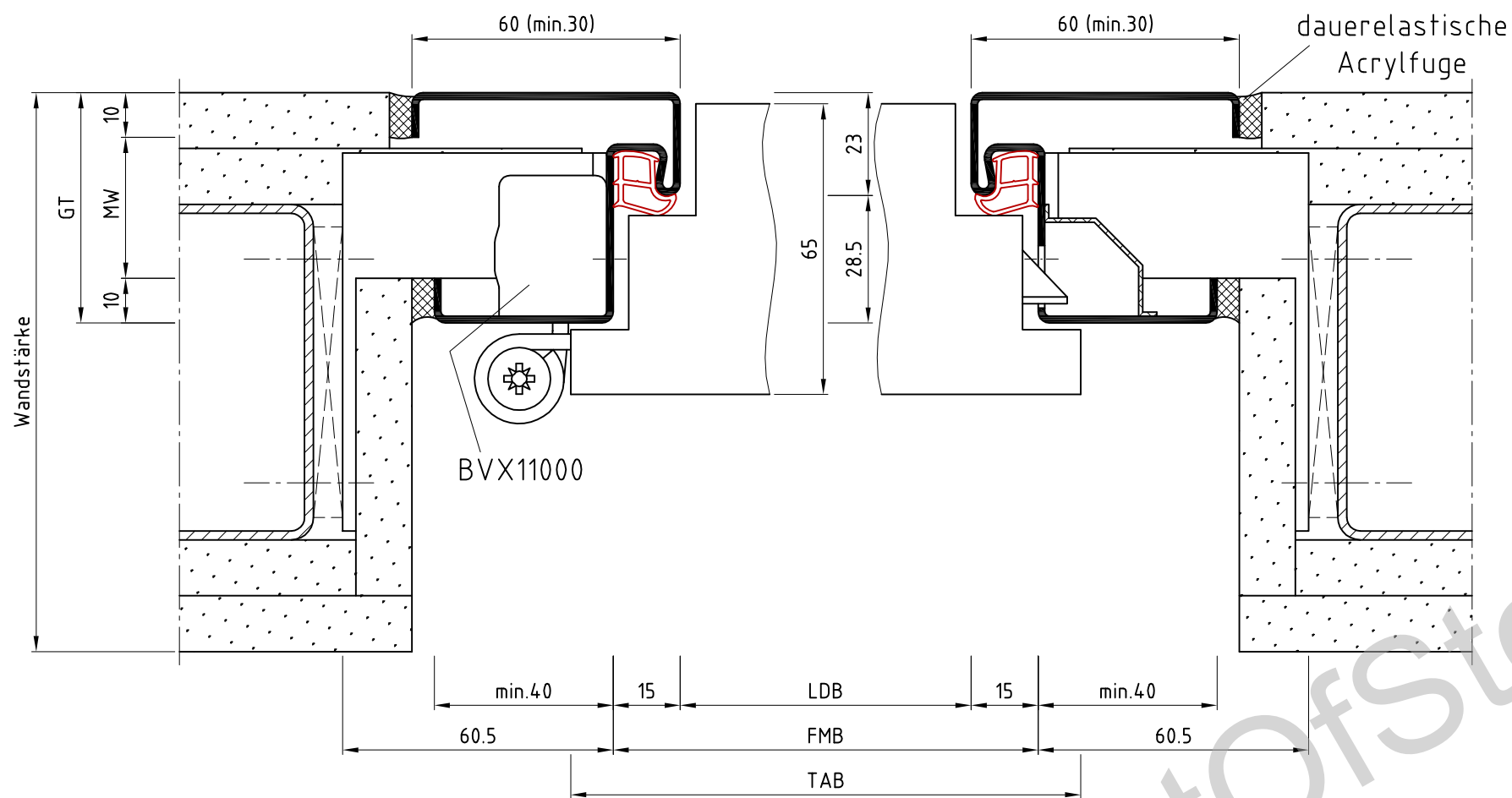
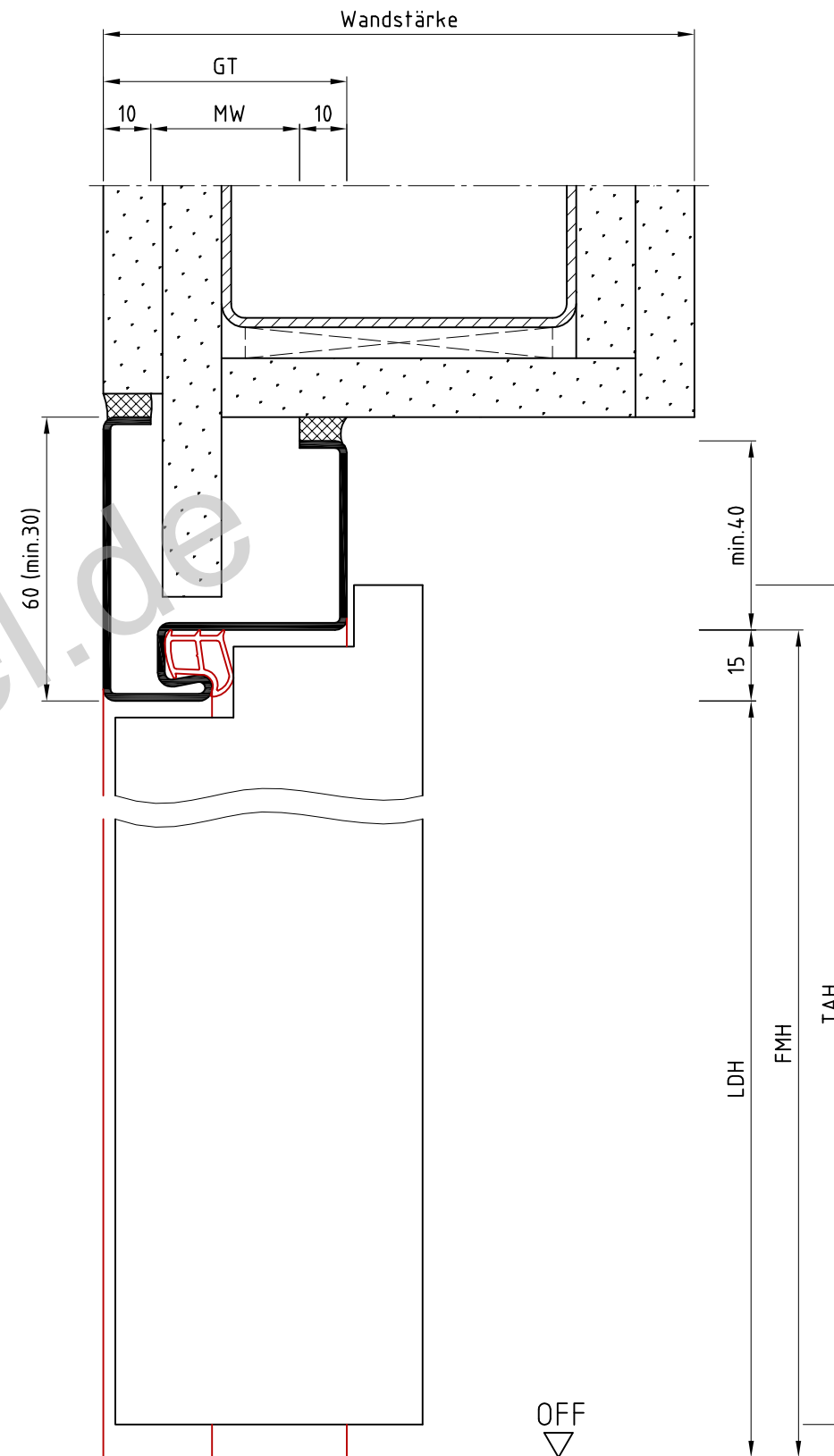


Horizontalschnitt



Vertikalschnitt

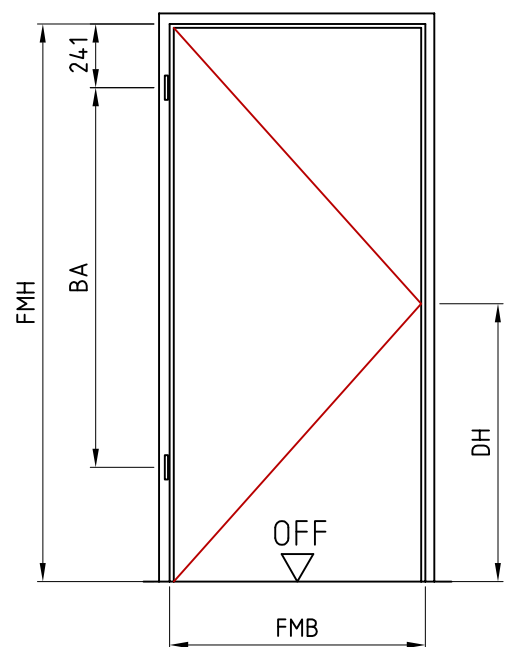


Achtung:

- Türblatt lässt sich nicht über 90° öffnen.

Unsere Empfehlungen:

- Türstopper setzen, um mögliche Beschädigungen der Türzarge/Wand durch Türdrücker und/oder OTS zu vermeiden.



Ansicht: DIN links  
spiegelbildlich: DIN rechts

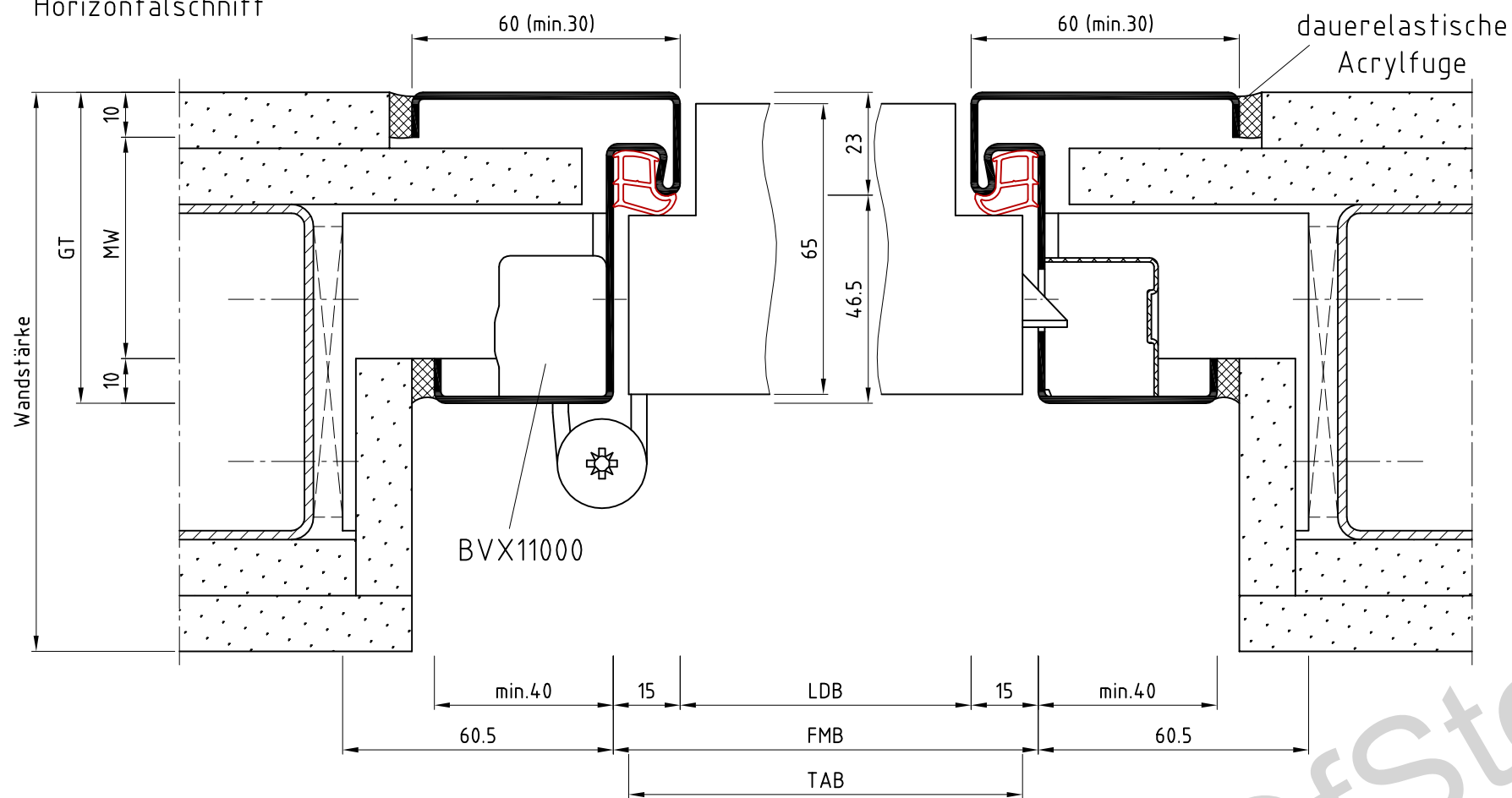
TEud  
Variante 1

UA-Profil (gem. DIN 18182) bauseits,  
nach statischer Berechnung

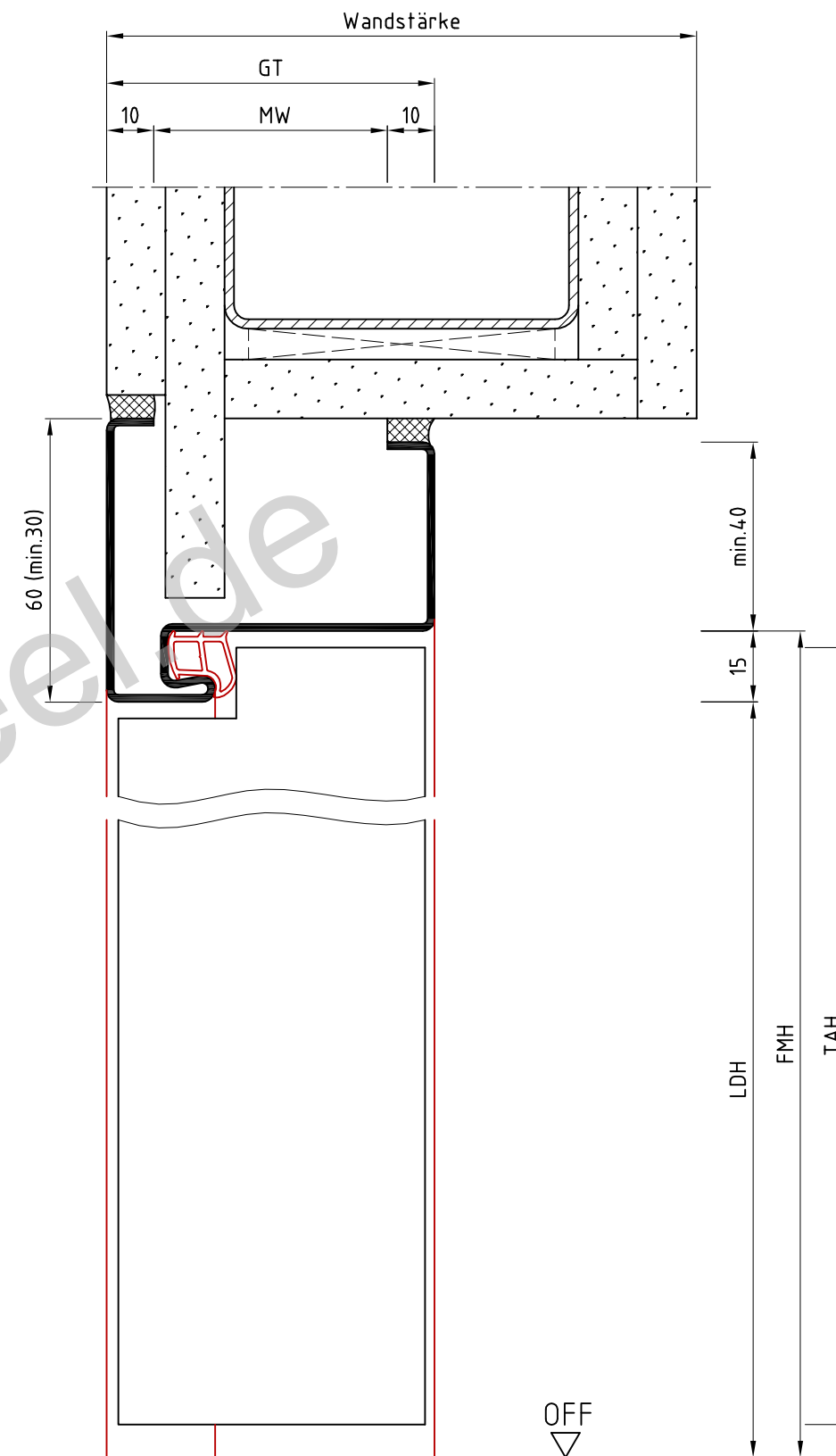
| REV. | Änderung | Name | Datum |
|------|----------|------|-------|
|      |          |      |       |

|  |                  |   |       |
|--|------------------|---|-------|
| Leibungszarge Planar als Eckzarge, Variante 1                            |                  | Ständerwerk   |       |
| soffit frame Planar as corner frame, stud wall                           |                  |   |       |
| Zeich.Nr./Drawing No:  | D0005969.dwg-1/3 | Rev.:   | -     |
| ArtikelNr./Article No:   |                  | Rev.:   | 1:1.5 |
| <b>BOS</b> Best Of Steel GmbH<br>D-48271 Emsdetten<br>www.BestOfSteel.de |                  | Toleranzen für Stahlzargen nach DIN 18111, weitere Maßangaben nach Allgmeintoleranzen DIN ISO 2768-m.<br>Tolerances for steel frames according to DIN 18111, further specifications according to general tolerances DIN ISO 2768-m. |       |
|  |                  | Technische Änderungen vorbehalten<br>Subject to technical modifications   |       |

Horizontalschnitt



Vertikalschnitt

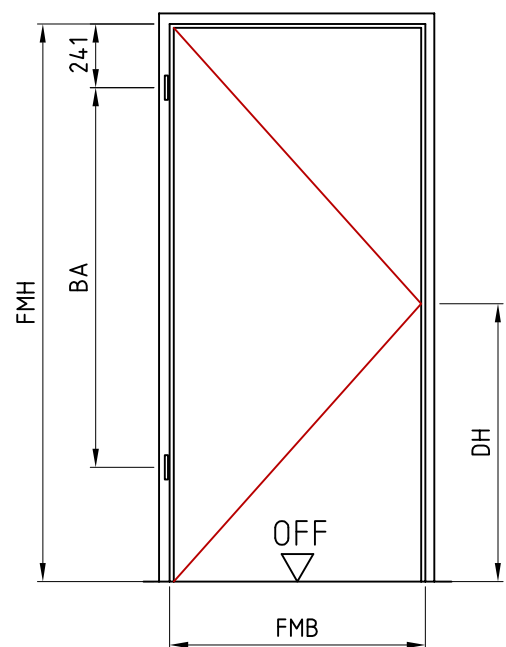


Achtung:

- Türblatt lässt sich nicht über 90° öffnen.

Unsere Empfehlungen:

- Türstopper setzen, um mögliche Beschädigungen der Türzarge/Wand durch Türdrücker und/oder OTS zu vermeiden.
- Verwendung eines ITS mit Öffnungsbegrenzer



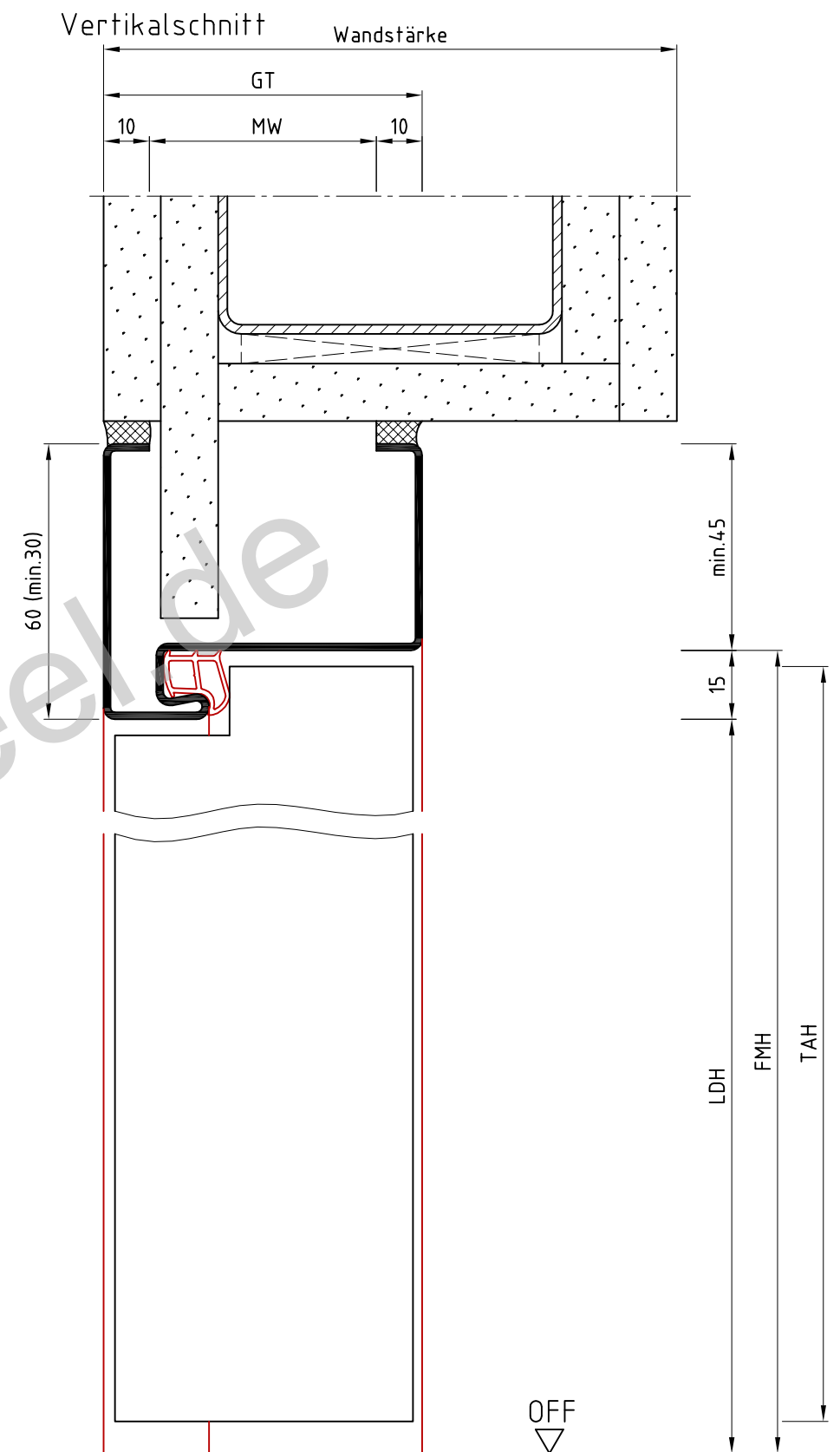
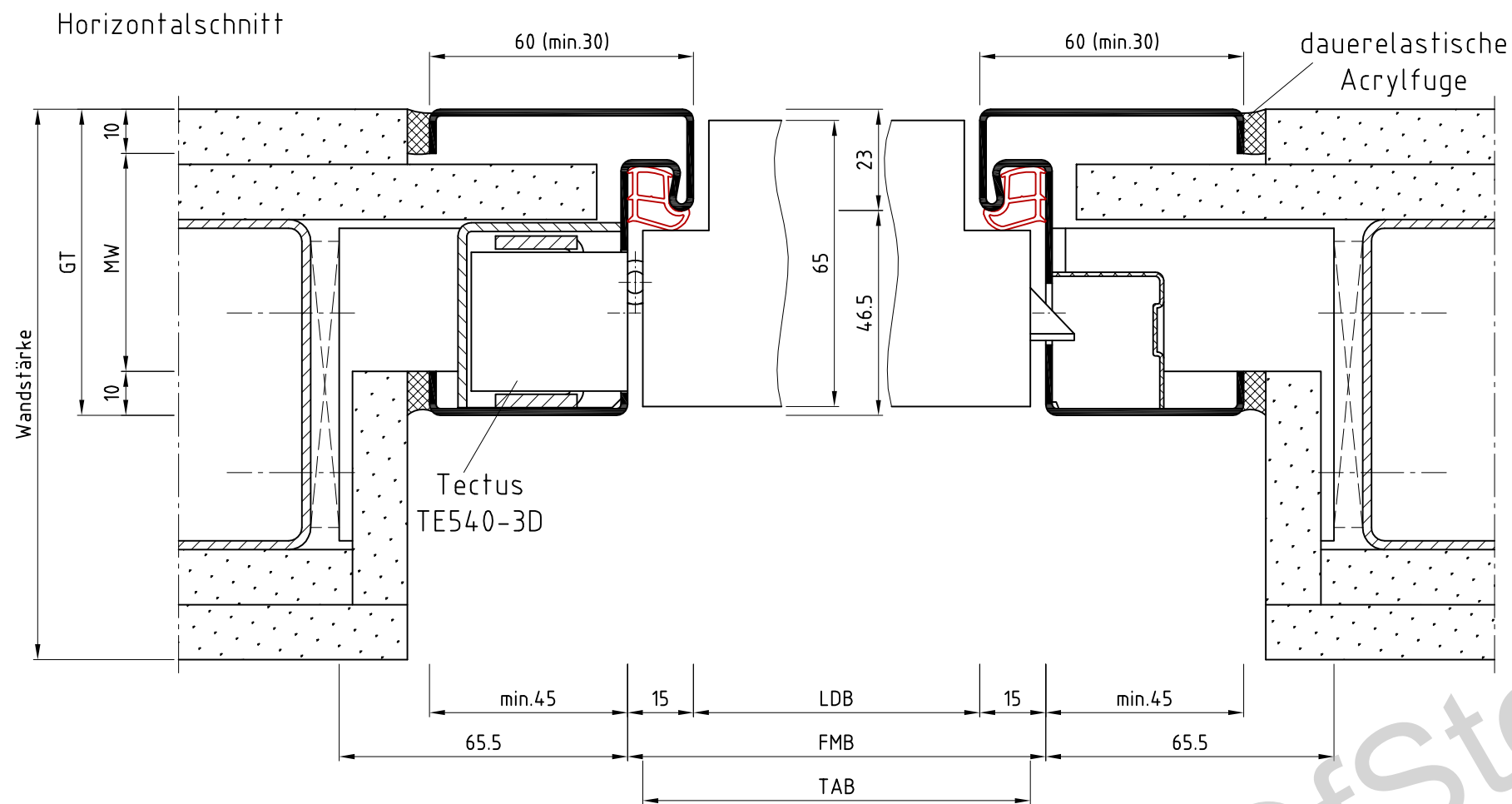
Ansicht: DIN links  
spiegelbildlich: DIN rechts

TEsd  
Variante 1

UA-Profil (gem. DIN 18182) bauseits,  
nach statischer Berechnung

| REV. | Änderung | Name | Datum |
|------|----------|------|-------|
|      |          |      |       |

|  |      |  |                     |
|--|------|--|---------------------|
| Name   |      | Datum/Date   |                     |
| Bearbeiter                                     | D.Mo | 13.02.2018   |                     |
| Prüfer   | S.Lö | 12.04.2018   |                     |
| Leibungszarge Planar als Eckzarge, Variante 1  |      |  |                     |
| Ständerwerk                                    |      |  |                     |
| soffit frame Planar as corner frame, stud wall |      |  |                     |
| Zeich.Nr./Drawing No:                          |      | D0005969.dwg-2/3   | Rev.: -             |
| ArtikelNr./Article No:                         |      |  | Rev.: -             |
|  |      |  | Maßstab/Scale: 1:15 |
| <b>BOS</b> Best Of Steel GmbH                  |      | Toleranzen für Stahlzargen nach DIN 18111, weitere Maßangaben nach Allgmeintoleranzen DIN ISO 2768-m.                      |                     |
| D-48271 Emsdetten                              |      | Tolerances for steel frames according to DIN 18111, further specifications according to general tolerances DIN ISO 2768-m. |                     |
| www.BestOfSteel.de                             |      | Technische Änderungen vorbehalten<br>Subject to technical modifications  |                     |

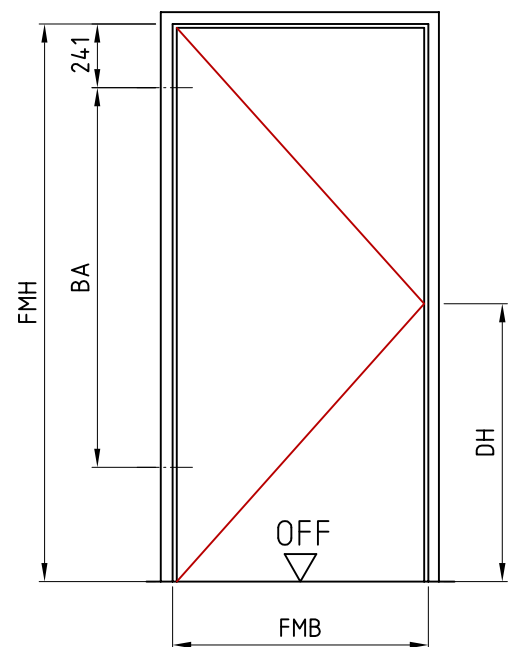


**Achtung:**

- Türblatt lässt sich nicht über 90° öffnen.

**Unsere Empfehlungen:**

- Türstopper setzen, um mögliche Beschädigungen der Türzarge/Wand durch Türdrücker und/oder OTS zu vermeiden.
- Verwendung eines ITS mit Öffnungsbegrenzer



Ansicht: DIN links  
spiegelbildlich: DIN rechts

TEsd  
Variante 1

UA-Profil (gem. DIN 18182) bauseits,  
nach statischer Berechnung

|            | Name | Datum/Date |
|------------|------|------------|
| Bearbeiter | D.Mo | 13.02.2018 |
| Prüfer     | S.Lö | 12.04.2018 |

|  |                  |                     |
|--|------------------|---------------------|
| Leibungszarge Planar als Eckzarge, Variante 1  |                  |                     |
| Ständerwerk                                    |                  |                     |
| soffit frame Planar as corner frame, stud wall |                  |                     |
| Zeich.Nr./Drawing No:                          | D0005969.dwg-3/3 | Rev.: -             |
| ArtikelNr./Article No:                         |                  | Rev.:               |
|  |                  | Maßstab/Scale: 1:15 |

| REV. | Änderung | Name | Datum |
|------|----------|------|-------|
|      |          |      |       |

**BOS** Best Of Steel GmbH  
D-48271 Emsdetten  
www.BestOfSteel.de

Toleranzen für Stahlzargen nach DIN 18111, weitere Maßangaben nach Allgmeintoleranzen DIN ISO 2768-m.  
Tolerances for steel frames according to DIN 18111, further specifications according to general tolerances DIN ISO 2768-m.

Technische Änderungen vorbehalten  
Subject to technical modifications