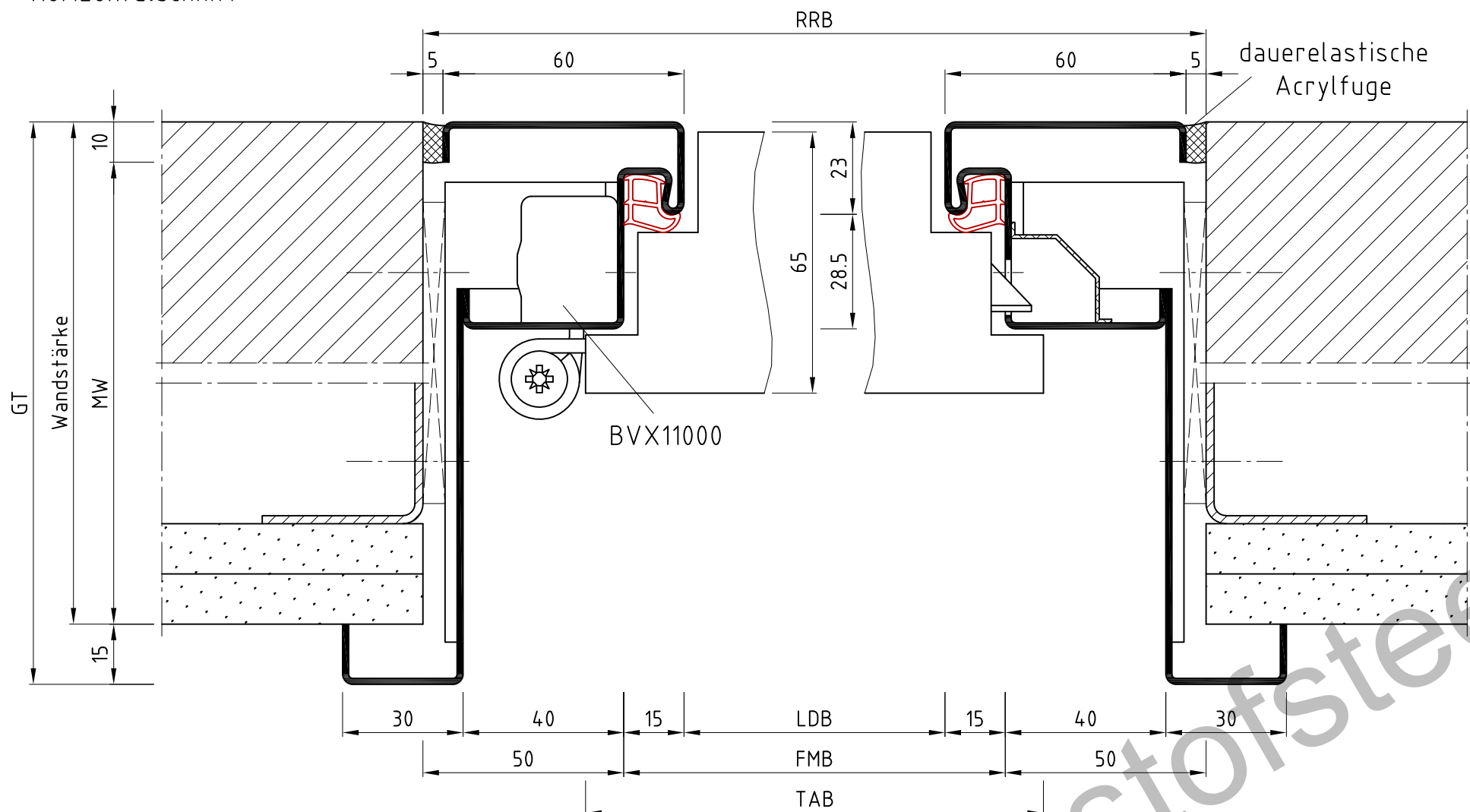
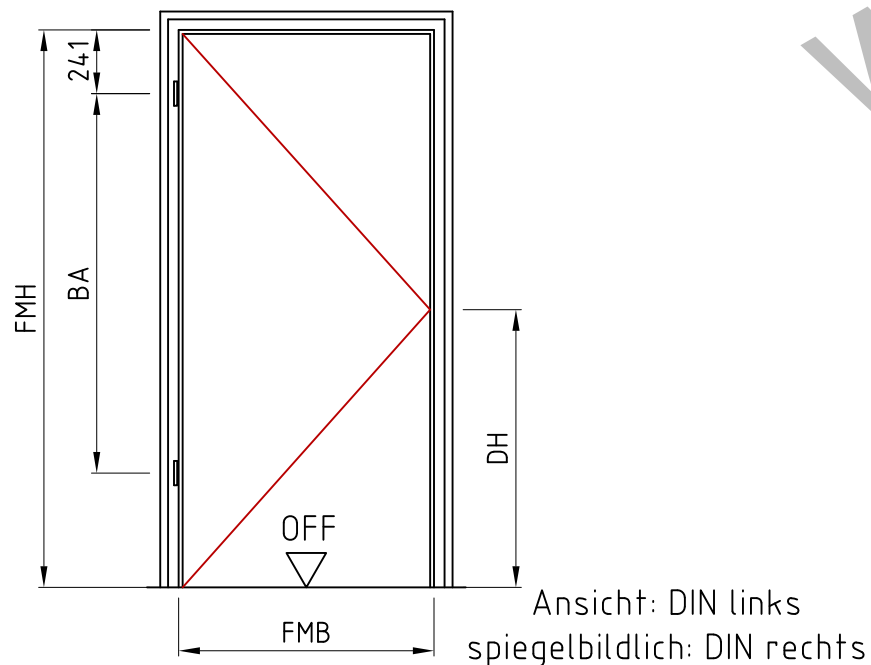
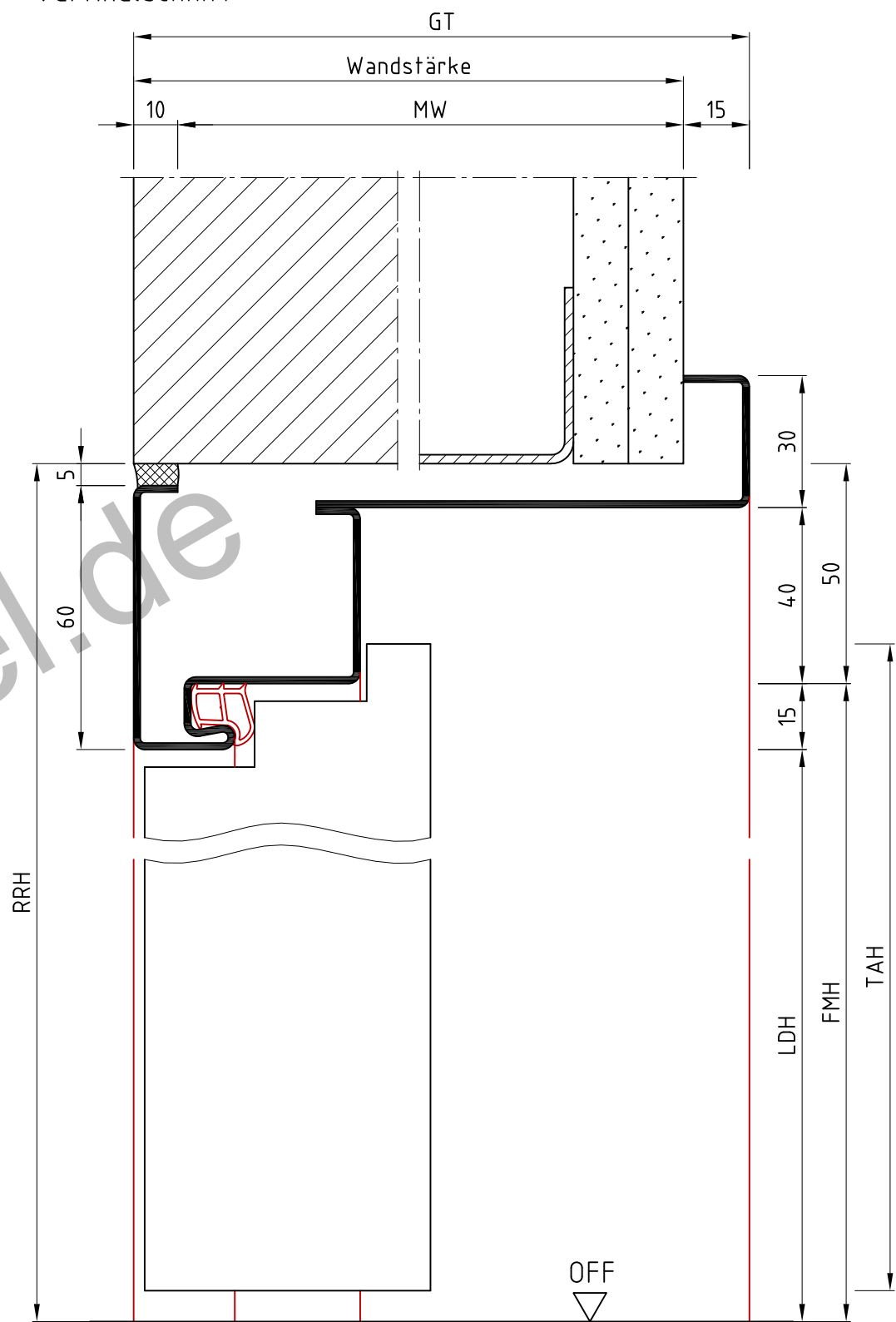


Horizontalschnitt



Vertikalschnitt



Ansicht: DIN links
spiegelbildlich: DIN rechts

Achtung:

- Bei DIN-Türblatt RRM größer wählen.
- Türblatt lässt sich nicht über 90° öffnen.

Unsere Empfehlung:

ITS mit Öffnungsbegrenzer verwenden um mögliche Beschädigungen der Türzarge/Wand zu vermeiden.

wTUud
Variante 1

Die Massiv- und Ständerwerkswände bzw. deren Profile müssen so ausgebildet sein, dass sie die statischen und dynamischen Kräfte, welche sich aus der Belastung des verwendeten Türelements ergeben, zuverlässig und nachhaltig aufnehmen können.

	Name	Datum/Date
Bearbeiter	T.We	22.02.2019
Prüfer	S.Lö	04.03.2019

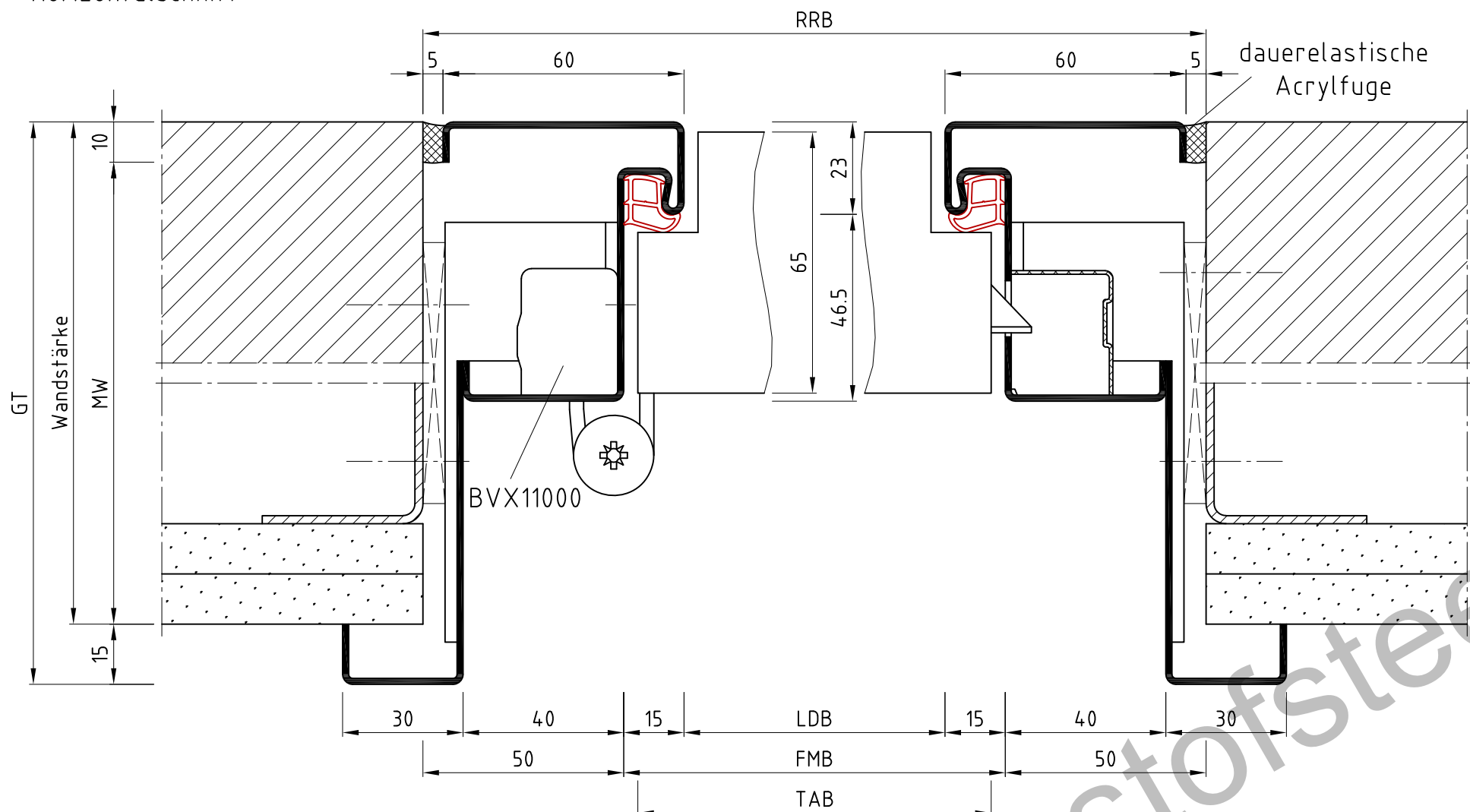
Leibungszarge Planar, Variante 1		
2-schalig		
two part split soffit frame Planar		
Zeich.Nr./Drawing No:	D0012493.dwg -1/3	Rev.: B
ArtikelNr./Article No:		Rev.: 1:1.5

B	Spiegelbreiten + Tectus angepasst	S.Lö	20.05.2021
A	Hinweistext zur Empfehlung geändert	S.Lö	11.09.2019
REV.	Änderung	Name	Datum

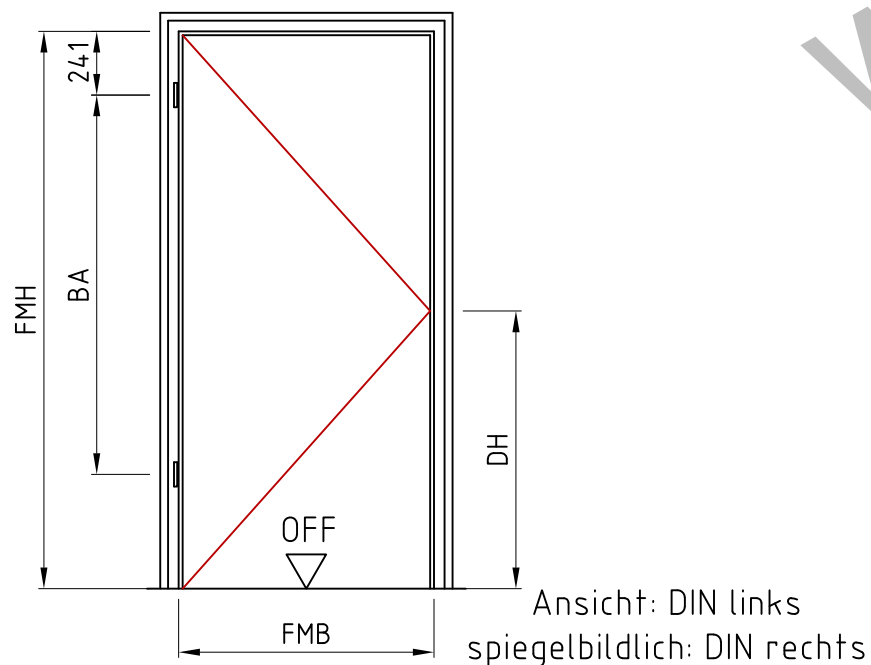
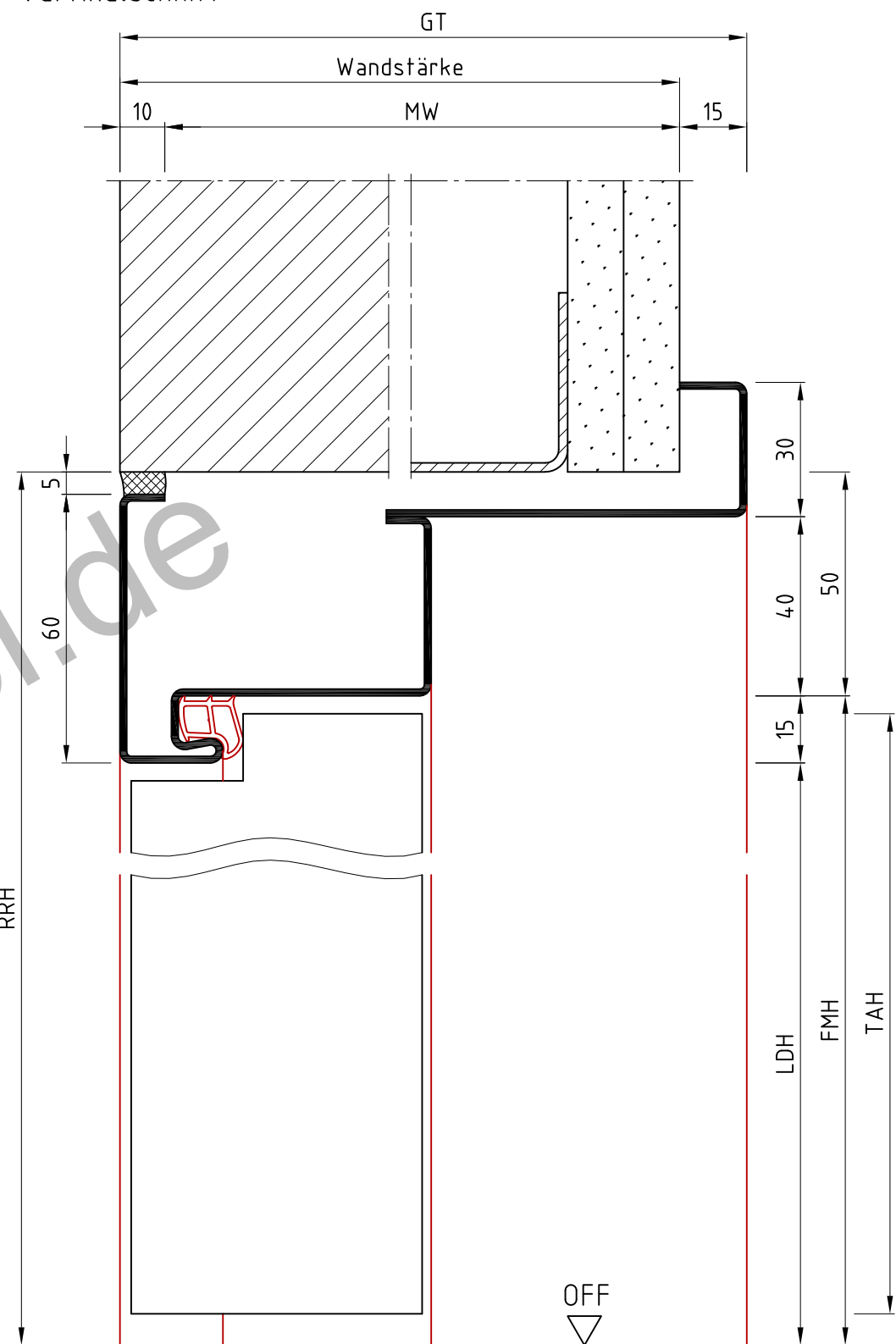
BOS Best Of Steel GmbH
D-48271 Emsdetten
www.BestOfSteel.de

Toleranzen für Stahlzargen nach DIN 18111, weitere Maßangaben nach Allgmeintoleranzen DIN ISO 2768-m. Tolerances for steel frames according to DIN 18111, further specifications according to general tolerances DIN ISO 2768-m. Technische Änderungen vorbehalten Subject to technical modifications

Horizontalschnitt



Vertikalschnitt



Ansicht: DIN links
spiegelbildlich: DIN rechts

Achtung:

- Bei DIN-Türblatt RRM größer wählen.
- Türblatt lässt sich nicht über 90° öffnen.

Unsere Empfehlung:

ITS mit Öffnungsbegrenzer verwenden um mögliche Beschädigungen der Türzarge/Wand zu vermeiden.

wTUsd
Variante 1

Die Massiv- und Ständerwerkswände bzw. deren Profile müssen so ausgebildet sein, dass sie die statischen und dynamischen Kräfte, welche sich aus der Belastung des verwendeten Türelements ergeben, zuverlässig und nachhaltig aufnehmen können.

	Name	Datum/Date
Bearbeiter	T.We	22.02.2019
Prüfer	S.Lö	04.03.2019

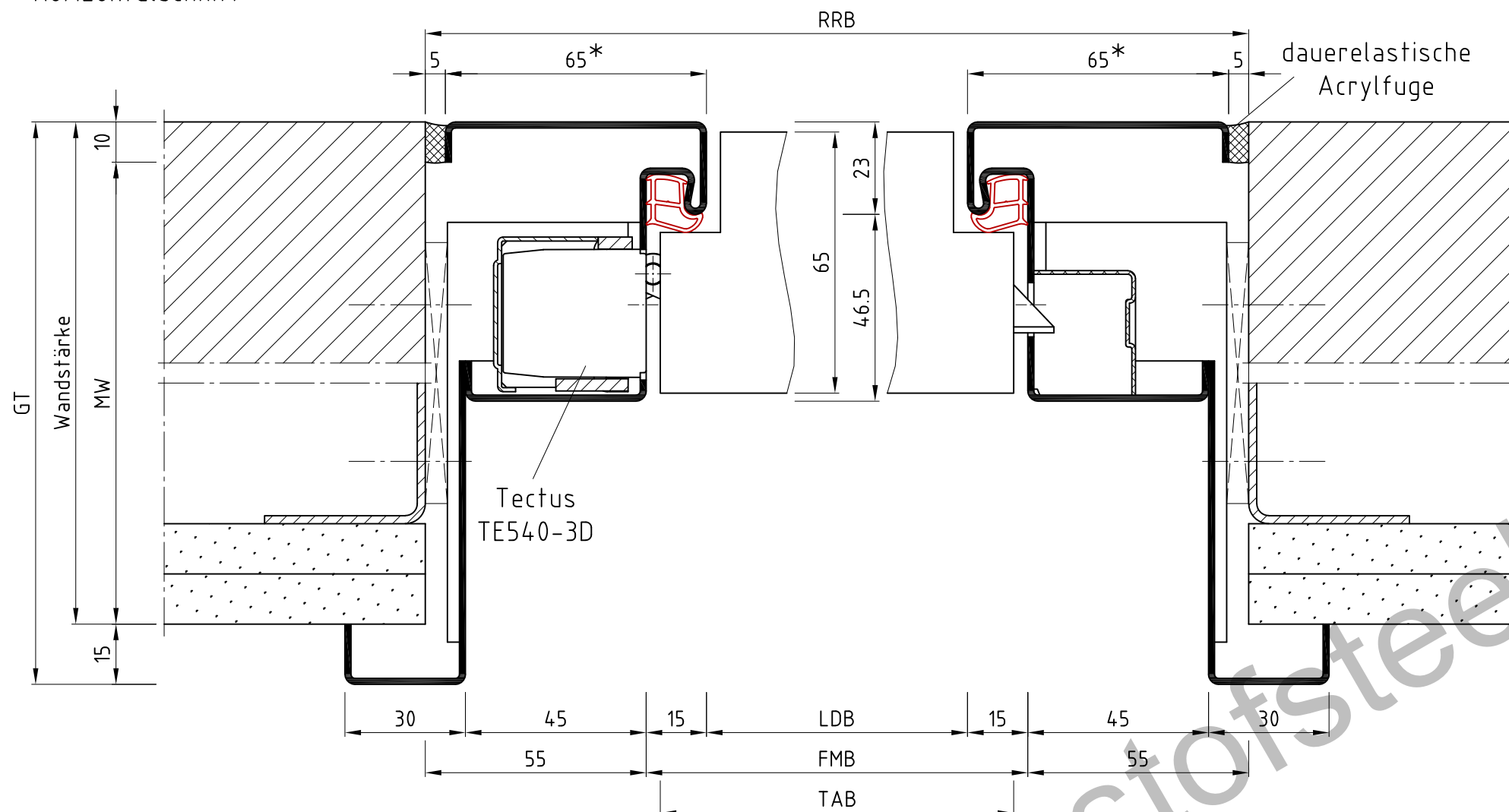
Leibungszarge Planar, Variante 1		
2-schalig		
two part split soffit frame Planar		
Zeich.Nr./Drawing No:	D0012493.dwg-2/3	Rev.: B
ArtikelNr./Article No:		Rev.: 1:1.5

B	Spiegelbreiten + Tectus angepasst	S.Lö	20.05.2021
A	Hinweistext zur Empfehlung geändert	S.Lö	11.09.2019
REV.	Änderung	Name	Datum

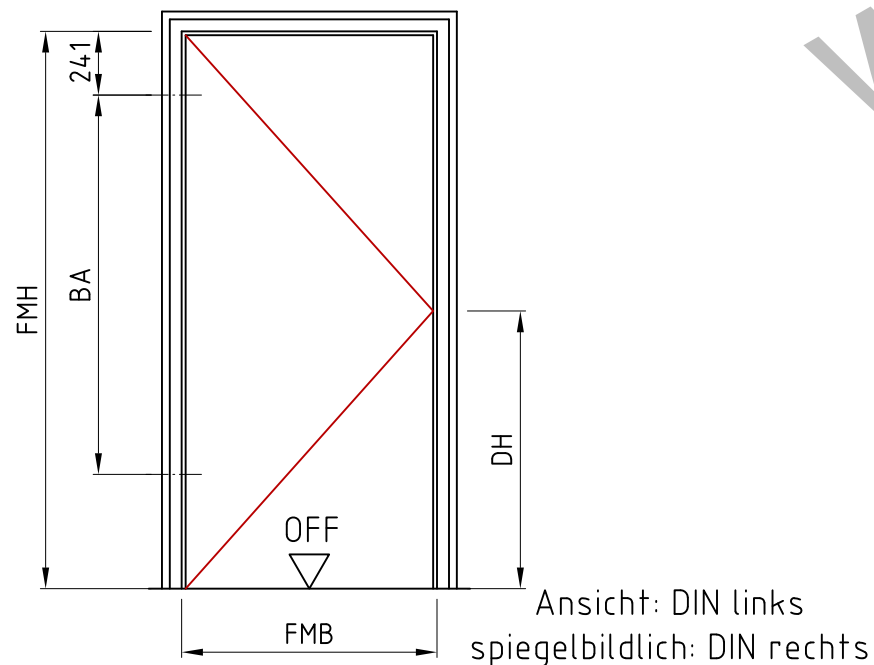
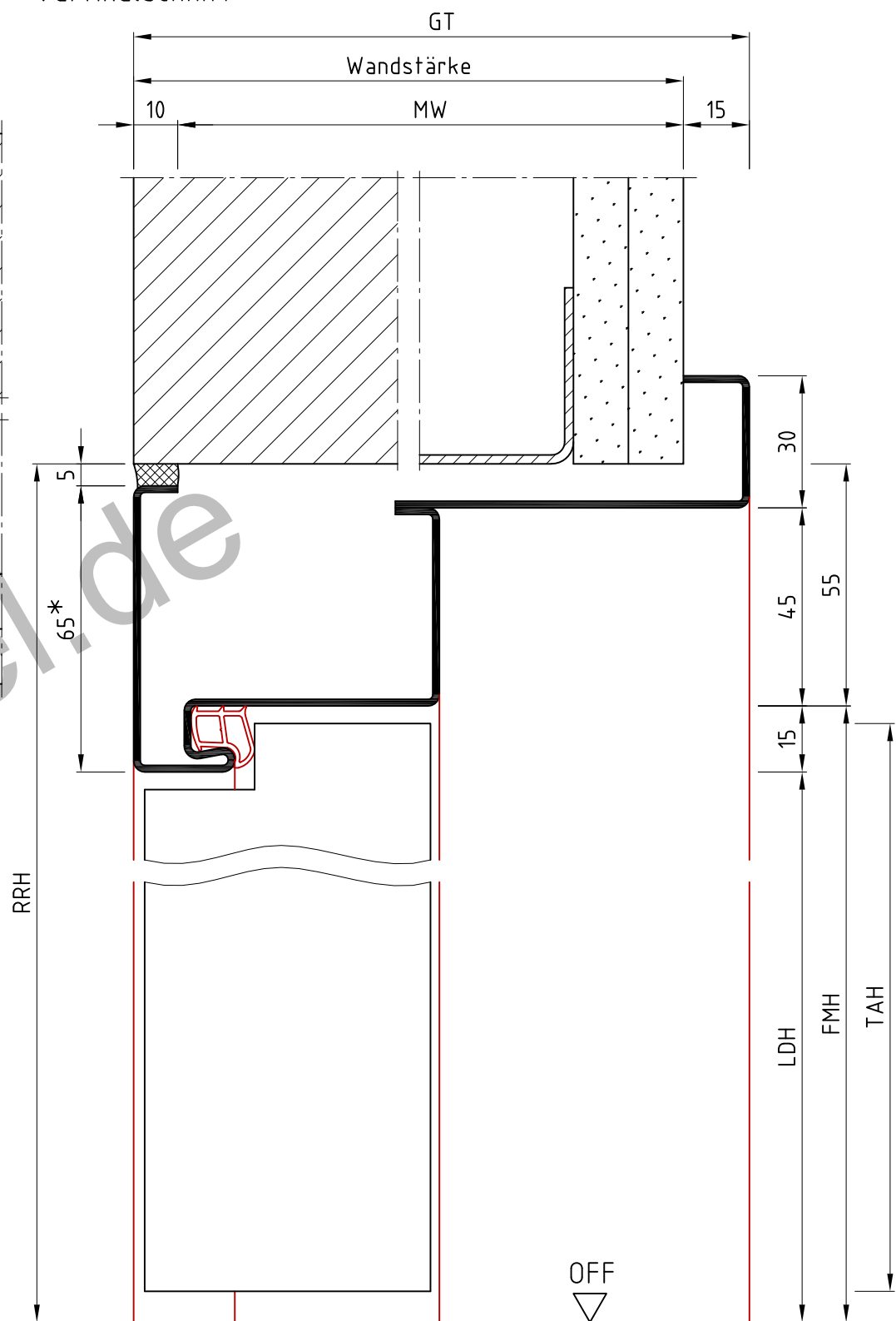
BOS Best Of Steel GmbH
D-48271 Emsdetten
www.BestOfSteel.de

Toleranzen für Stahlzargen nach DIN 18111, weitere Maßangaben nach Allgmeintoleranzen DIN ISO 2768-m. Tolerances for steel frames according to DIN 18111, further specifications according to general tolerances DIN ISO 2768-m.
Technische Änderungen vorbehalten
Subject to technical modifications

Horizontalschnitt



Vertikalschnitt



Ansicht: DIN links
spiegelbildlich: DIN rechts

Achtung:

- Bei DIN-Türblatt RRM größer wählen.
- Türblatt lässt sich nicht über 90° öffnen.

Unsere Empfehlung:

ITS mit Öffnungsbegrenzer verwenden um mögliche Beschädigungen der Türzarge/Wand zu vermeiden.

*Spiegel hinten max. 65mm möglich, wenn der Putzwinkel hinten max. 10mm und die Falztiefe 46,5mm beträgt

wTUsd
Variante 1

Die Massiv- und Ständerwerkswände bzw. deren Profile müssen so ausgebildet sein, dass sie die statischen und dynamischen Kräfte, welche sich aus der Belastung des verwendeten Türelements ergeben, zuverlässig und nachhaltig aufnehmen können.

	Name	Datum/Date
Bearbeiter	T.We	22.02.2019
Prüfer	S.Lö	04.03.2019

Leibungszarge Planar, Variante 1		
2-schalig		
two part split soffit frame Planar		
Zeich.Nr./Drawing No:	D0012493.dwg-3/3	Rev.: B
ArtikelNr./Article No:		Rev.:
		Maßstab/Scale: 1:1.5

B	Spiegelbreiten + Tectus angepasst	S.Lö	20.05.2021
A	Hinweistext zur Empfehlung geändert	S.Lö	11.09.2019
REV.	Änderung	Name	Datum

BOS Best Of Steel GmbH
D-48271 Emsdetten
www.BestOfSteel.de

Toleranzen für Stahlzargen nach DIN 18111, weitere Maßangaben nach Allgmeintoleranzen DIN ISO 2768-m. Tolerances for steel frames according to DIN 18111, further specifications according to general tolerances DIN ISO 2768-m.
Technische Änderungen vorbehalten
Subject to technical modifications