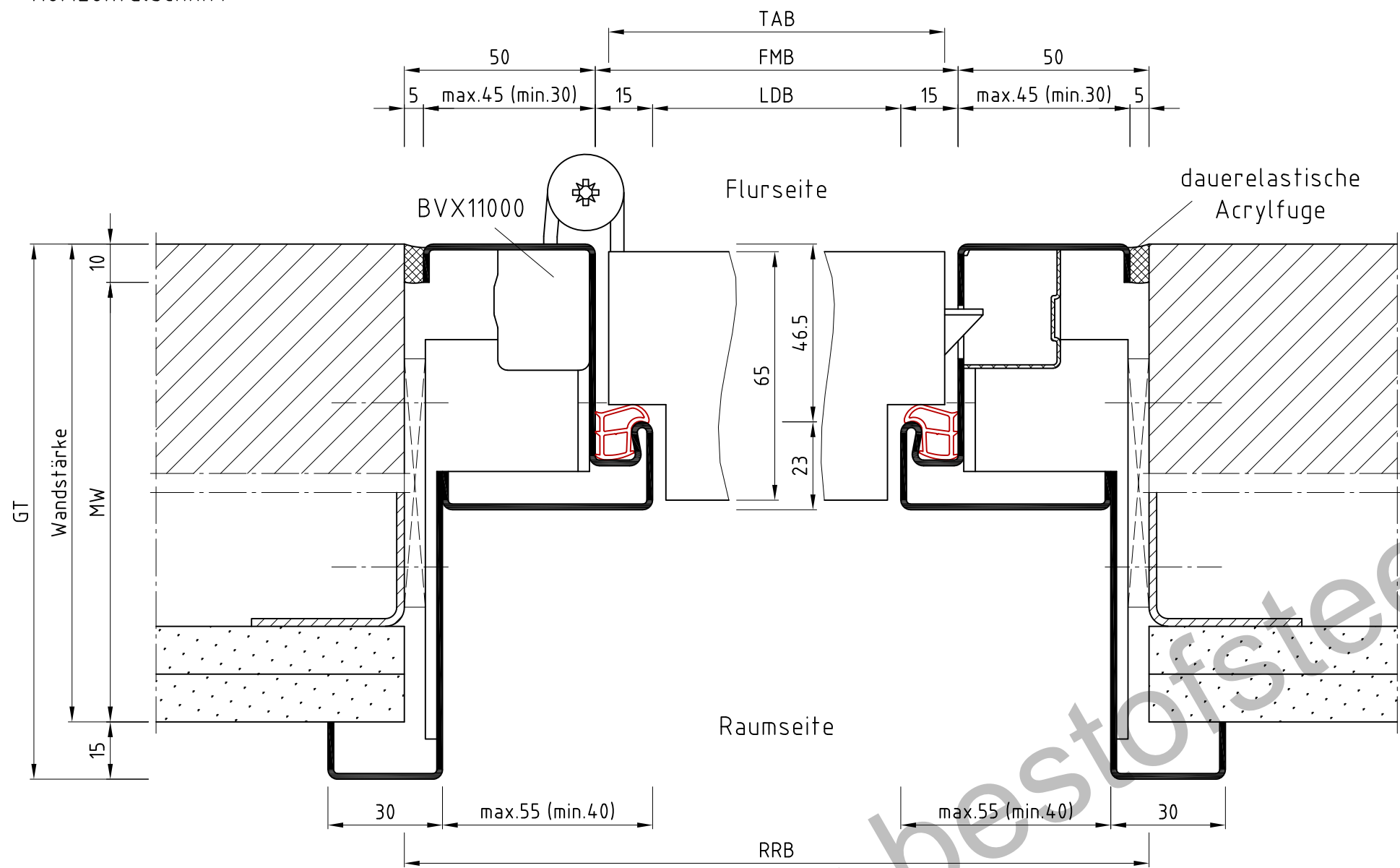
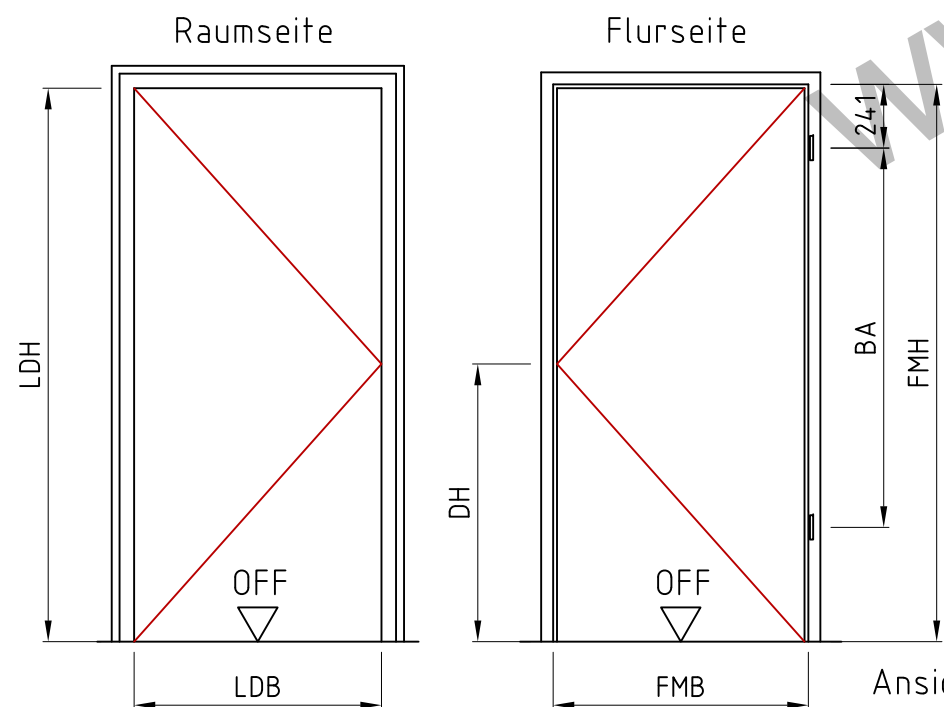
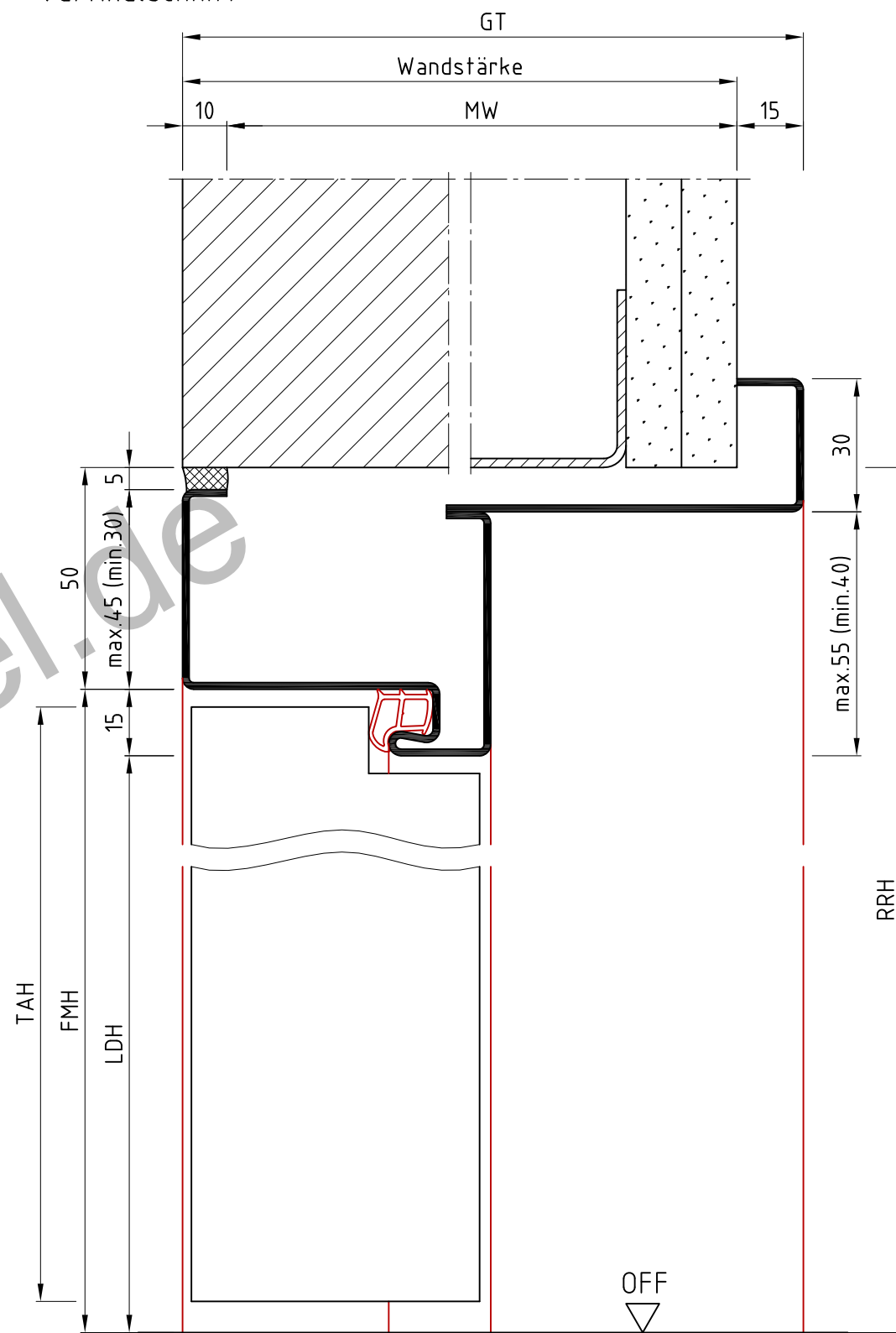


Horizontalschnitt



Vertikalschnitt



Ansicht: DIN rechts
spiegelbildlich: DIN links

Achtung:
Bei DIN-Türblatt
RRM größer wählen.

QwTUsd
Variante 2

Die Massiv- und Ständerwerkswände bzw. deren Profile müssen so ausgebildet sein, dass sie die statischen und dynamischen Kräfte, welche sich aus der Belastung des verwendeten Türelements ergeben, zuverlässig und nachhaltig aufnehmen können.

	Name	Datum/Date
Bearbeiter	T.We	20.02.2019
Prüfer	S.Lö	04.03.2019
B	Spiegelbreiten + Tectus angepasst	S.Lö 15.06.2021
A	min. Spiegel bei Tectus geändert	T.We 10.04.2019
REV.	Änderung	Name Datum

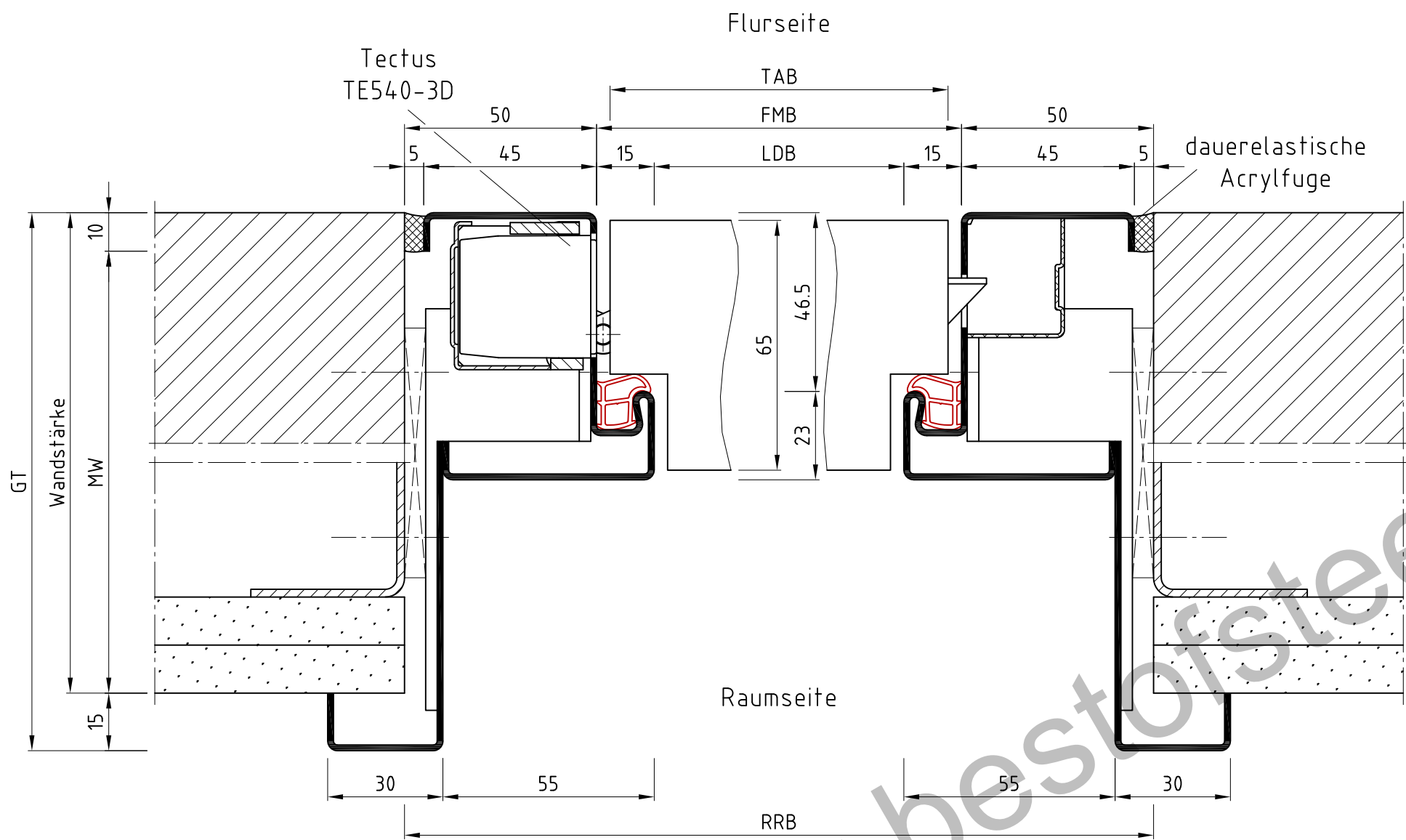
Leibungszarge Planar, Variante 2		
2-schalig		
two part split soffit frame Planar		
Zeich.Nr./Drawing No:	D0012466.dwg -1/2	Rev.: B
ArtikelNr./Article No:		Rev.:
		Maßstab/Scale: 1:1.5

BOS Best Of Steel GmbH
D-48271 Emsdetten
www.BestOfSteel.de

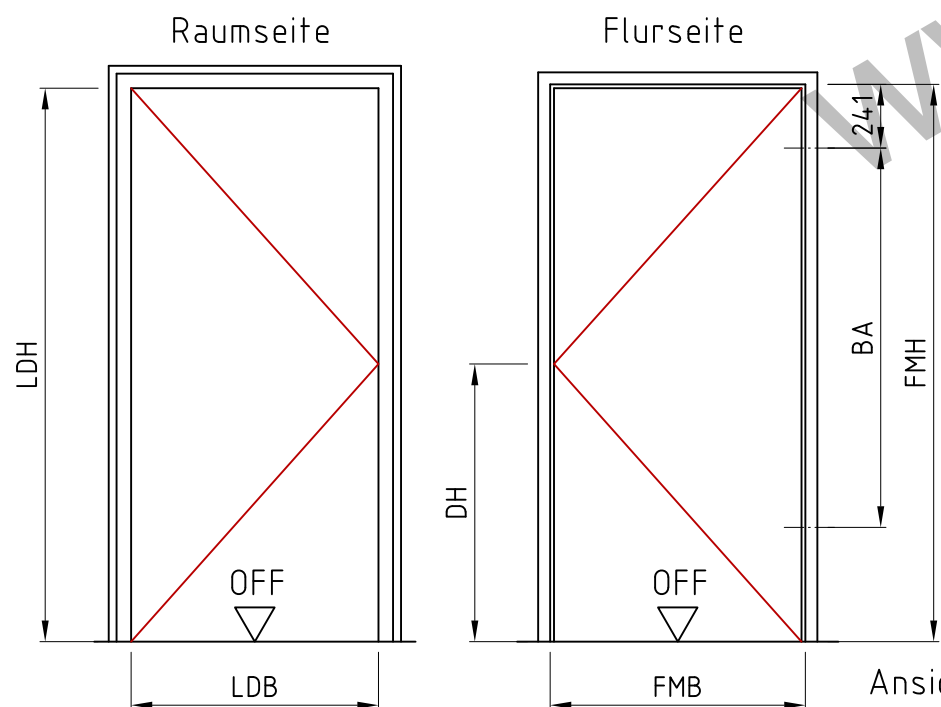
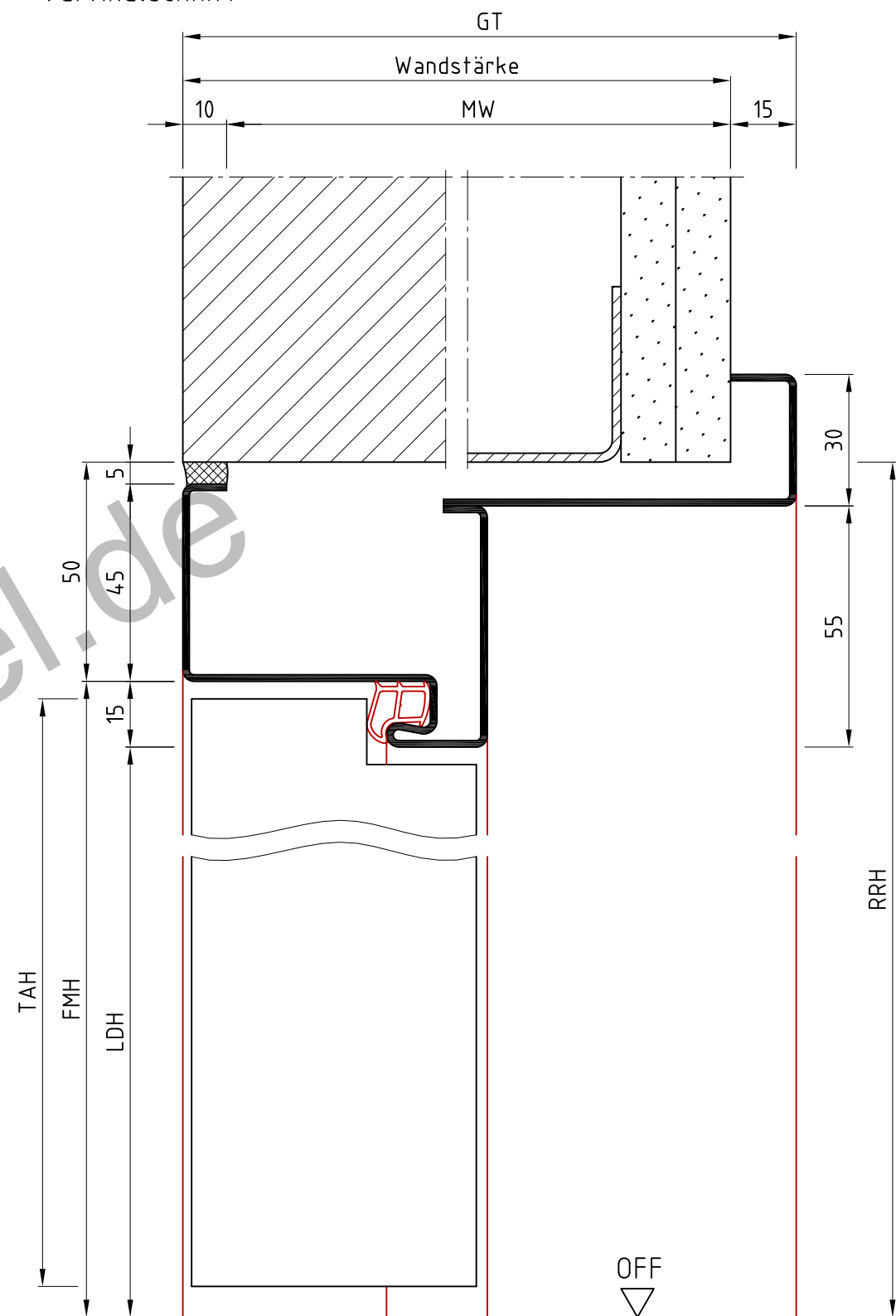
Toleranzen für Stahlzargen nach DIN 18111, weitere Maßangaben nach Allgmeintoleranzen DIN ISO 2768-m. Tolerances for steel frames according to DIN 18111, further specifications according to general tolerances DIN ISO 2768-m.

Technische Änderungen vorbehalten
Subject to technical modifications

Horizontalschnitt



Vertikalschnitt



Ansicht: DIN rechts
spiegelbildlich: DIN links

Achtung:
Bei DIN-Türblatt
RRM größer wählen.

QwTUsd
Variante 2

Die Massiv- und Ständerwerkswände bzw. deren Profile müssen so ausgebildet sein, dass sie die statischen und dynamischen Kräfte, welche sich aus der Belastung des verwendeten Türelements ergeben, zuverlässig und nachhaltig aufnehmen können.

	Name	Datum/Date
Bearbeiter	T.We	20.02.2019
Prüfer	S.Lö	04.03.2019
B	Spiegelbreiten + Tectus angepasst	S.Lö 15.06.2021
A	min. Spiegel bei Tectus geändert	T.We 10.04.2019
REV.	Änderung	Name Datum

Leibungszarge Planar, Variante 2		
2-schalig		
two part split soffit frame Planar		
Zeich.Nr./Drawing No:	D0012466.dwg-2/2	Rev.: B
ArtikelNr./Article No:		Rev.:
		Maßstab/Scale: 1:15

BOS Best Of Steel GmbH
D-48271 Emsdetten
www.BestOfSteel.de

Toleranzen für Stahlzargen nach DIN 18111, weitere Maßangaben nach Allgmeintoleranzen DIN ISO 2768-m. Tolerances for steel frames according to DIN 18111, further specifications according to general tolerances DIN ISO 2768-m.

Technische Änderungen vorbehalten
Subject to technical modifications