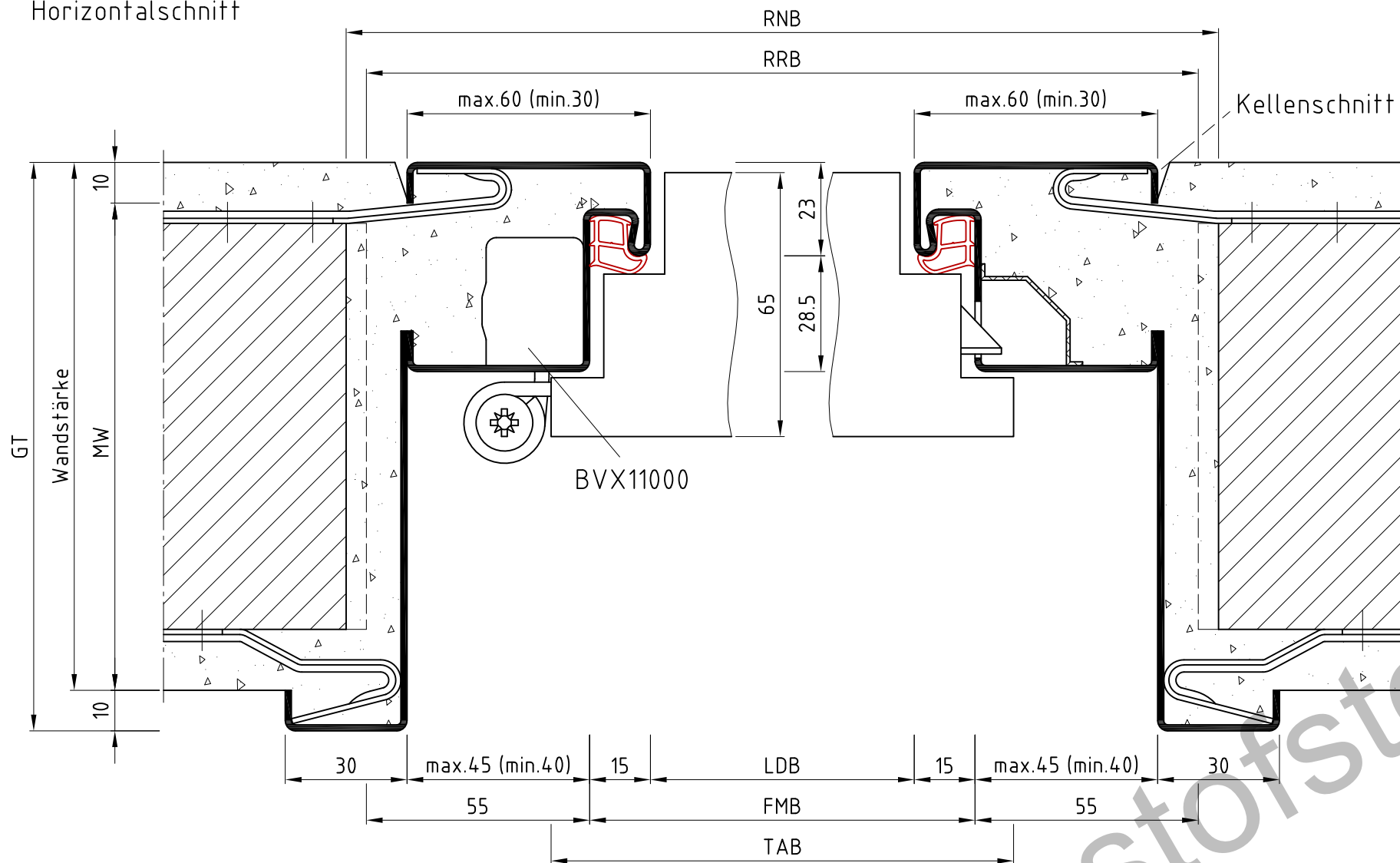
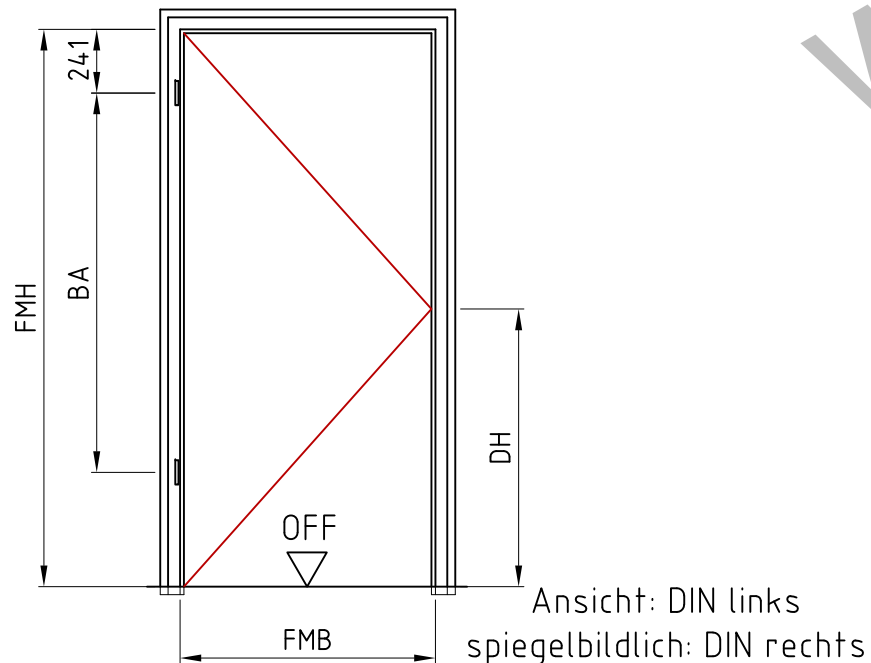
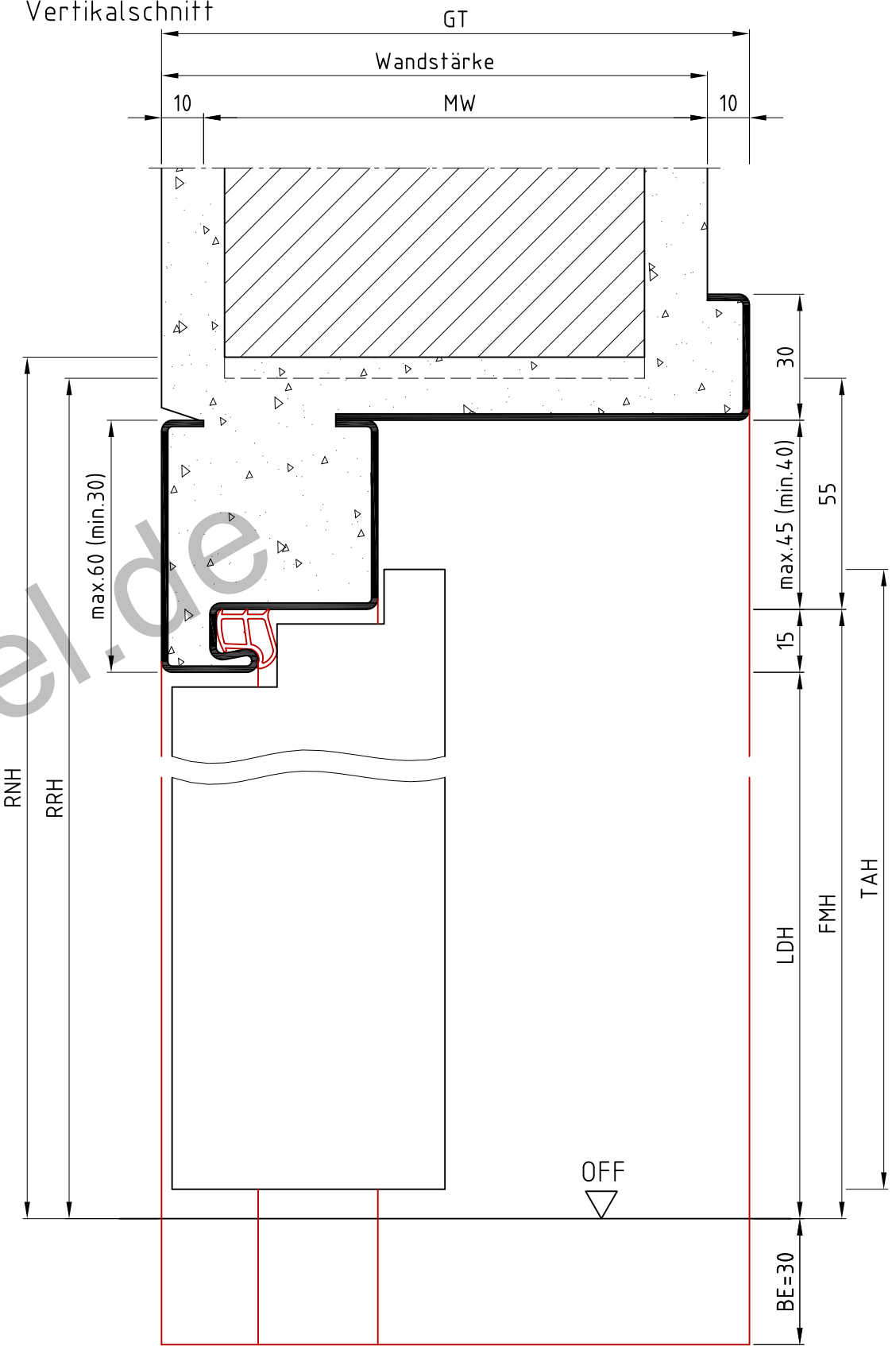


Horizontalschnitt



Vertikalschnitt



Ansicht: DIN links
spiegelbildlich: DIN rechts

Achtung:

- Bei DIN-Türblatt RRM größer wählen.
- Türblatt lässt sich nicht über 90° öffnen.

Unsere Empfehlung:

ITS mit Öffnungsbegrenzer verwenden um mögliche Beschädigungen der Türzarge/Wand zu vermeiden.

TUud
Variante 1

Die Massiv- und Ständerwerkswände bzw. deren Profile müssen so ausgebildet sein, dass sie die statischen und dynamischen Kräfte, welche sich aus der Belastung des verwendeten Türelements ergeben, zuverlässig und nachhaltig aufnehmen können.

	Name	Datum/Date
Bearbeiter	D.Mo	15.02.2018
Prüfer	S.Lö	25.06.2018
B	Spiegelbreiten + Tectus angepasst	S.Lö 11.05.2021
A	Empfehlung geändert, Zeich. überarbeitet	S.Lö 11.09.2019
REV.	Änderung	Name Datum

Leibungszarge Planar, Variante 1		
Mauerwerk		
soffit frame Planar, brickwork		
Zeich.Nr./Drawing No:	D0006058.dwg-1/3	Rev.: B
ArtikelNr./Article No:		Rev.:
		Maßstab/Scale: 1:1.5

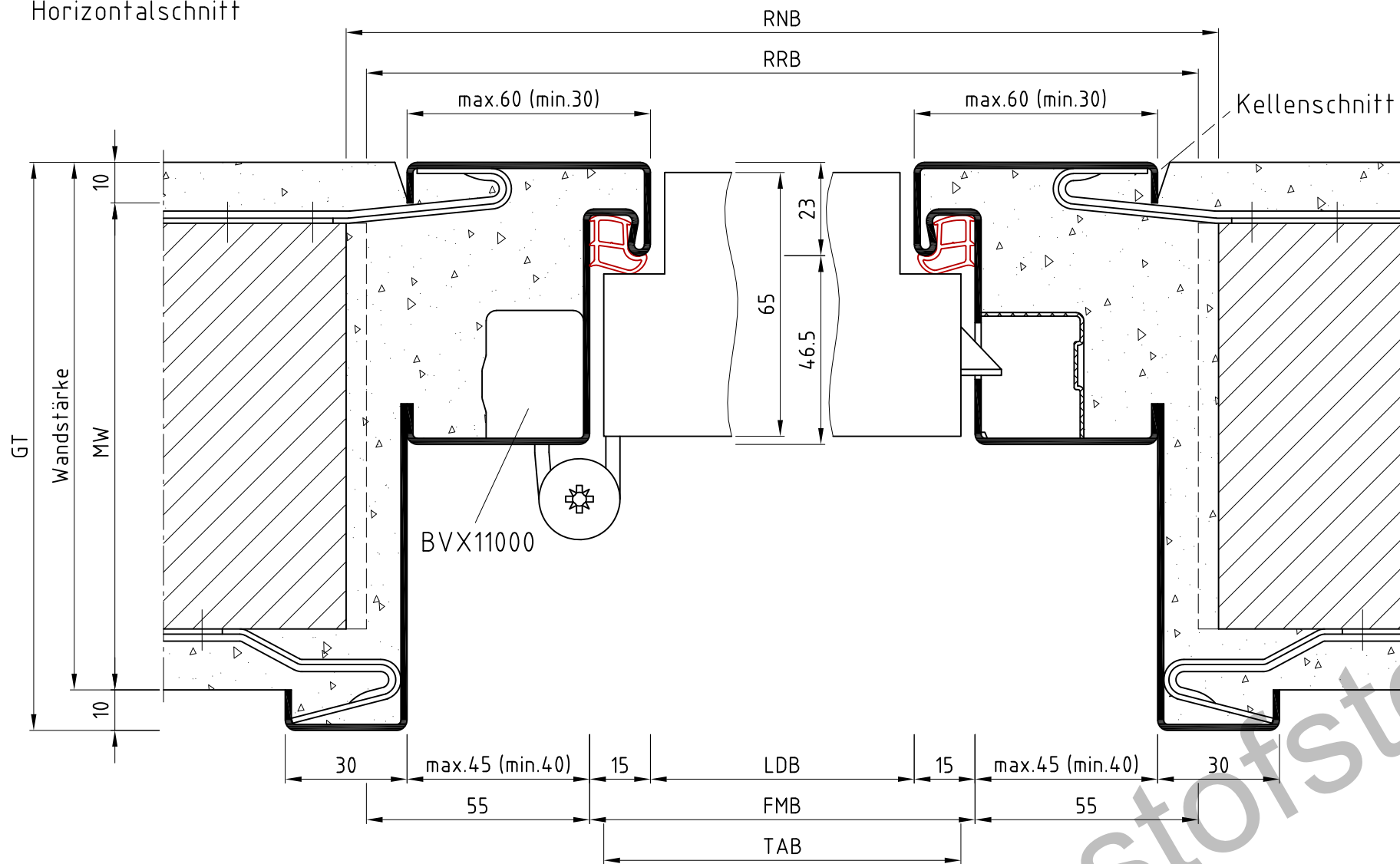
BOS Best Of Steel GmbH
D-48271 Emsdetten
www.BestOfSteel.de

Toleranzen für Stahlzargen nach DIN 18111, weitere Maßangaben nach Allgmeintoleranzen DIN ISO 2768-m. Tolerances for steel frames according to DIN 18111, further specifications according to general tolerances DIN ISO 2768-m.

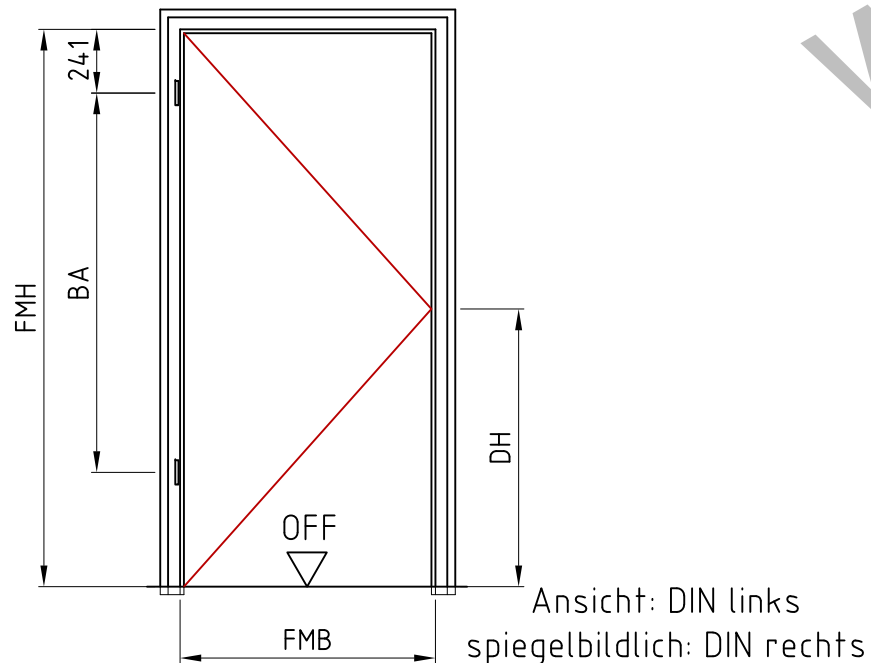
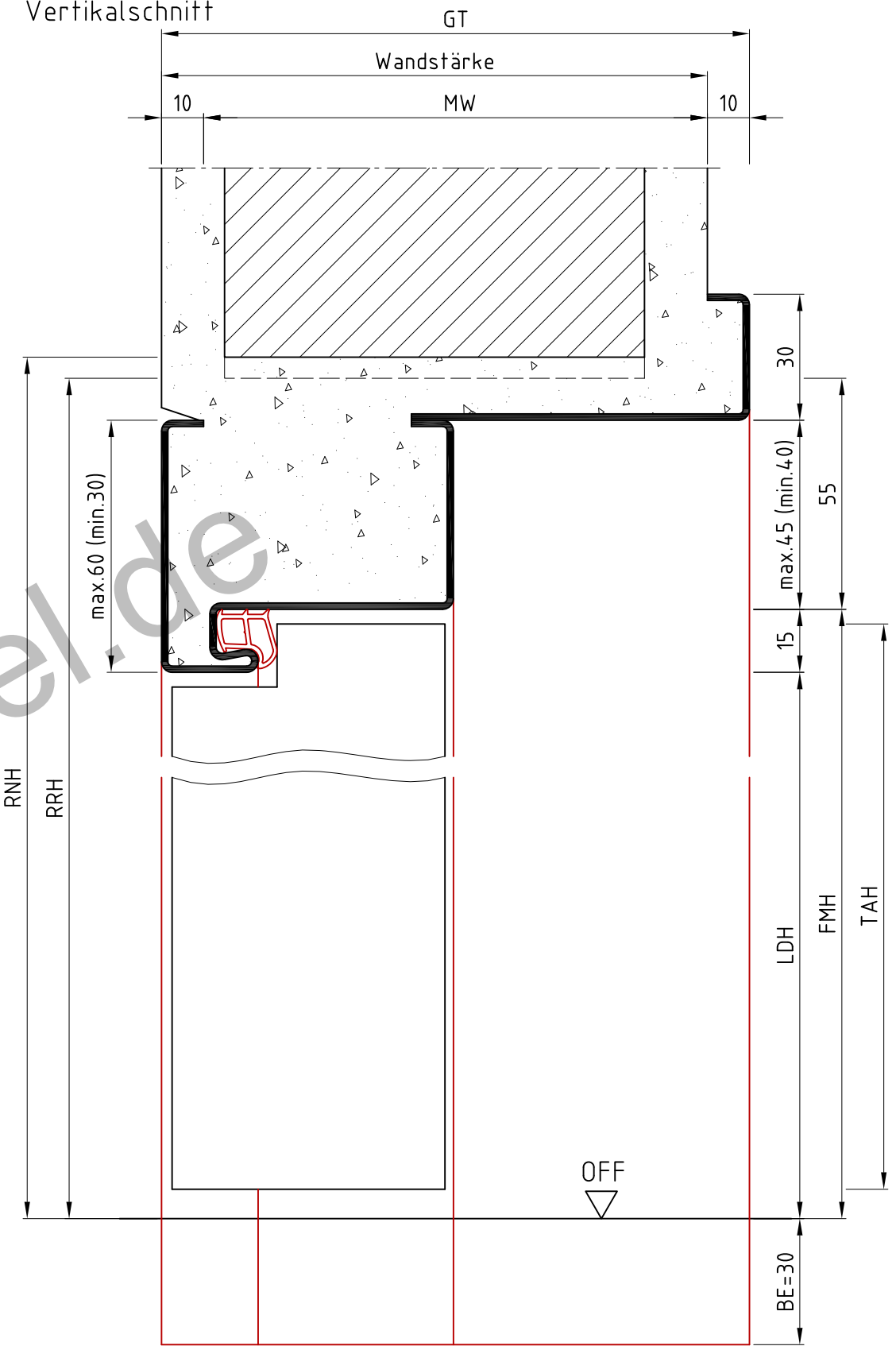
Technische Änderungen vorbehalten
Subject to technical modifications

www.bestofsteel.de

Horizontalschnitt



Vertikalschnitt



Ansicht: DIN links
spiegelbildlich: DIN rechts

Achtung:

- Bei DIN-Türblatt RRM größer wählen.
- Türblatt lässt sich nicht über 90° öffnen.

Unsere Empfehlung:

ITS mit Öffnungsbegrenzer verwenden um mögliche Beschädigungen der Türzarge/Wand zu vermeiden.

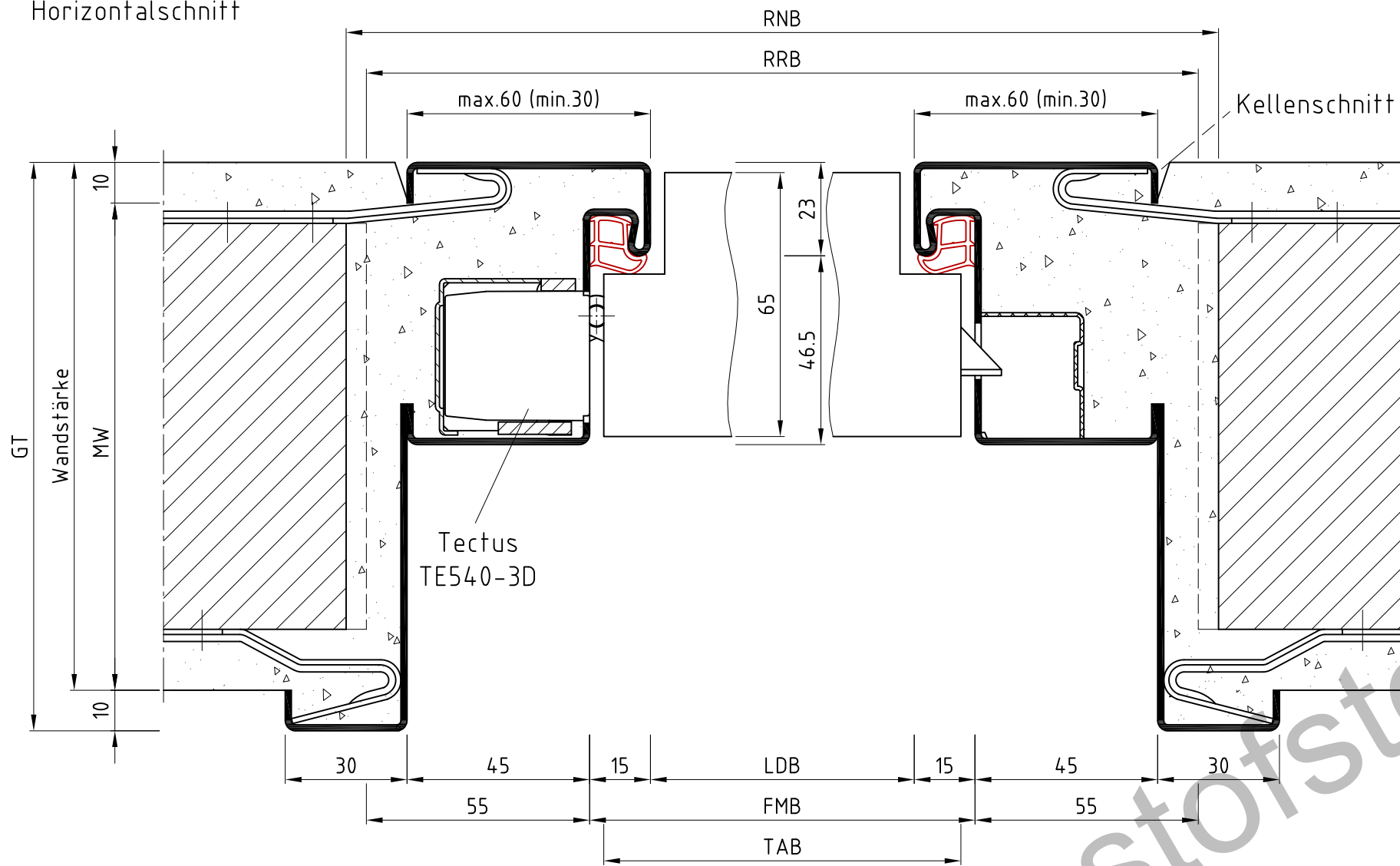
TUsd
Variante 1

Die Massiv- und Ständerwerkswände bzw. deren Profile müssen so ausgebildet sein, dass sie die statischen und dynamischen Kräfte, welche sich aus der Belastung des verwendeten Türelements ergeben, zuverlässig und nachhaltig aufnehmen können.

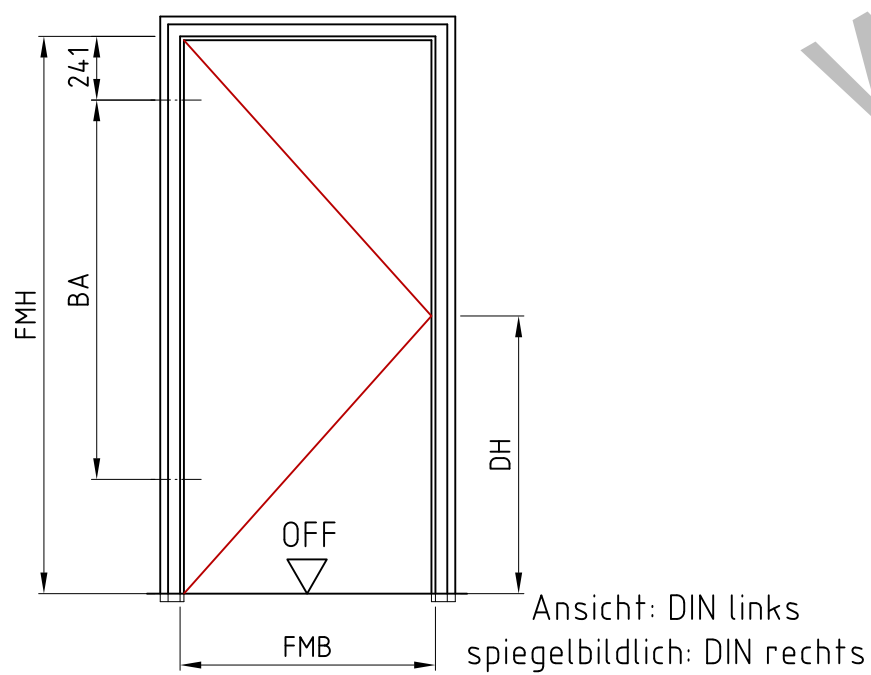
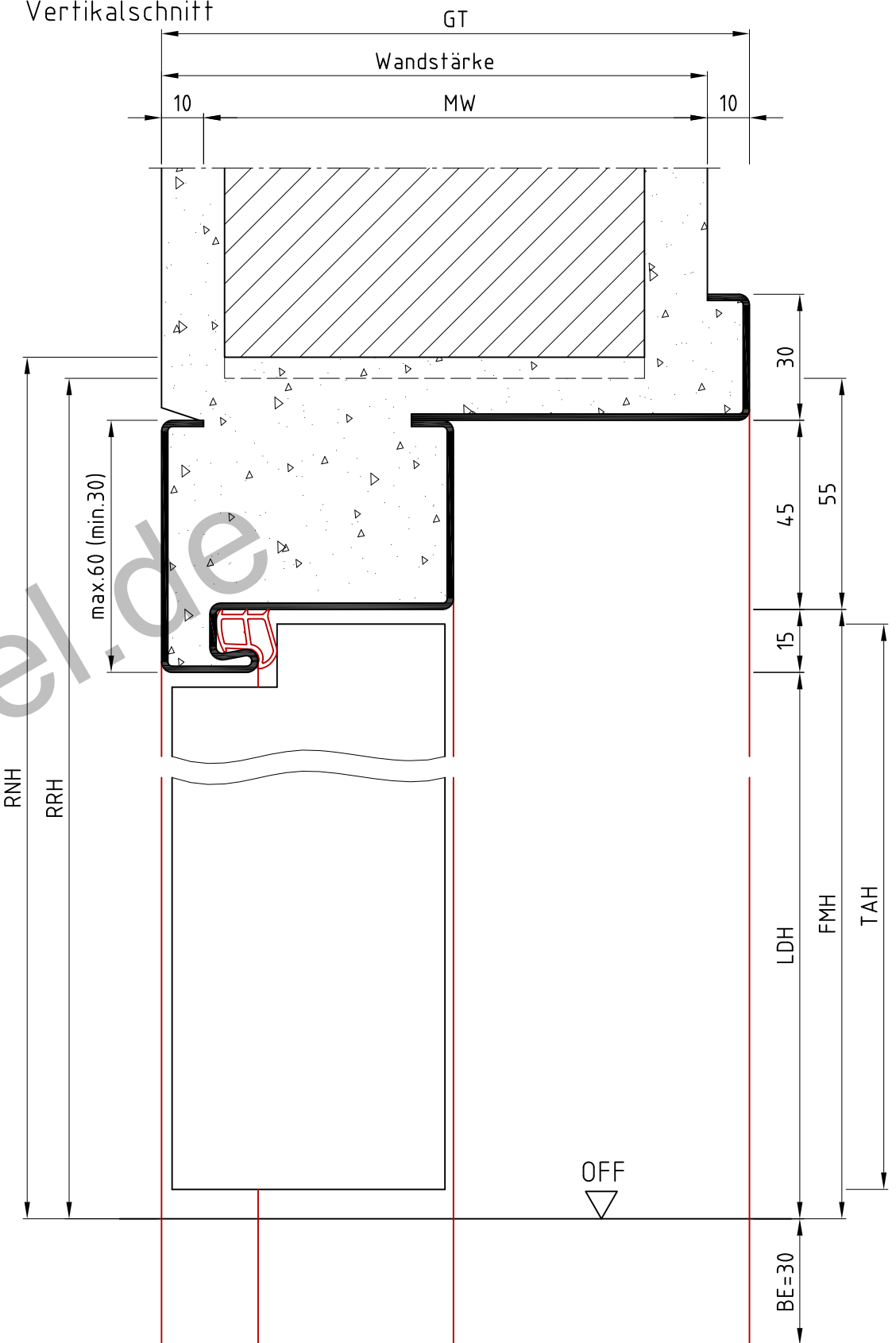
	Name	Datum/Date
Bearbeiter	D.Mo	15.02.2018
Prüfer	S.Lö	25.06.2018
B	Spiegelbreiten + Tectus angepasst	S.Lö 11.05.2021
A	Empfehlung geändert, Zeich. überarbeitet	S.Lö 11.09.2019
REV.	Änderung	Name Datum

Leibungszarge Planar, Variante 1		
Mauerwerk		
soffit frame Planar, brickwork		
Zeich.Nr./Drawing No:	D0006058.dwg-2/3	Rev.: B
ArtikelNr./Article No:		Rev.: 1:1.5
BOS Best Of Steel GmbH D-48271 Emsdetten www.BestOfSteel.de		Toleranzen für Stahlzargen nach DIN 18111, weitere Maßangaben nach Allgmeintoleranzen DIN ISO 2768-m. Tolerances for steel frames according to DIN 18111, further specifications according to general tolerances DIN ISO 2768-m.
Technische Änderungen vorbehalten Subject to technical modifications		

Horizontalschnitt



Vertikalschnitt



Ansicht: DIN links
spiegelbildlich: DIN rechts

- Achtung:**
- Bei DIN-Türblatt RRM größer wählen.
 - Türblatt lässt sich nicht über 90° öffnen.

Unsere Empfehlung:
ITS mit Öffnungsbegrenzer verwenden um mögliche Beschädigungen der Türzarge/Wand zu vermeiden.

TUsd
Variante 1

Die Massiv- und Ständerwerkswände bzw. deren Profile müssen so ausgebildet sein, dass sie die statischen und dynamischen Kräfte, welche sich aus der Belastung des verwendeten Türelements ergeben, zuverlässig und nachhaltig aufnehmen können.

	Name	Datum/Date
Bearbeiter	D.Mo	15.02.2018
Prüfer	S.Lö	25.06.2018
B	Spiegelbreiten + Tectus angepasst	S.Lö 11.05.2021
A	Empfehlung geändert, Zeich. überarbeitet	S.Lö 11.09.2019
REV.	Änderung	Name Datum

Leibungszarge Planar, Variante 1
Mauerwerk
soffit frame Planar, brickwork

Zeich.Nr./Drawing No: D0006058.dwg-3/3 Rev.: B Maßstab/Scale: 1:1.5
ArtikelNr./Article No: Rev.:

BOS Best Of Steel GmbH
D-48271 Emsdetten
www.BestOfSteel.de

Toleranzen für Stahlzargen nach DIN 18111, weitere Maßangaben nach Allgmeintoleranzen DIN ISO 2768-m. Tolerances for steel frames according to DIN 18111, further specifications according to general tolerances DIN ISO 2768-m.

Technische Änderungen vorbehalten
Subject to technical modifications