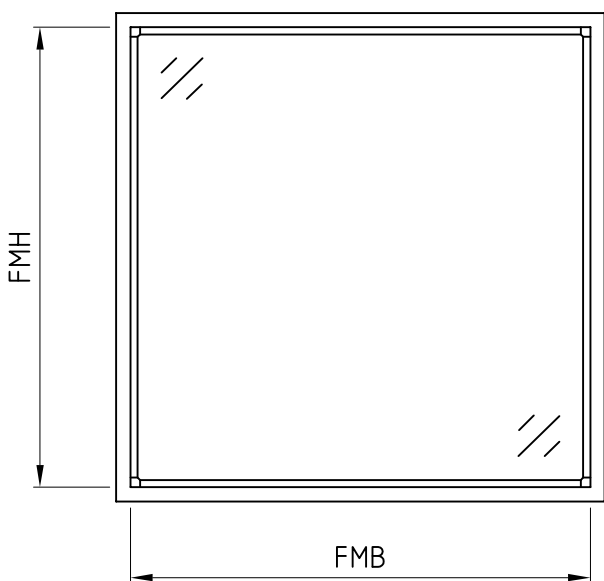
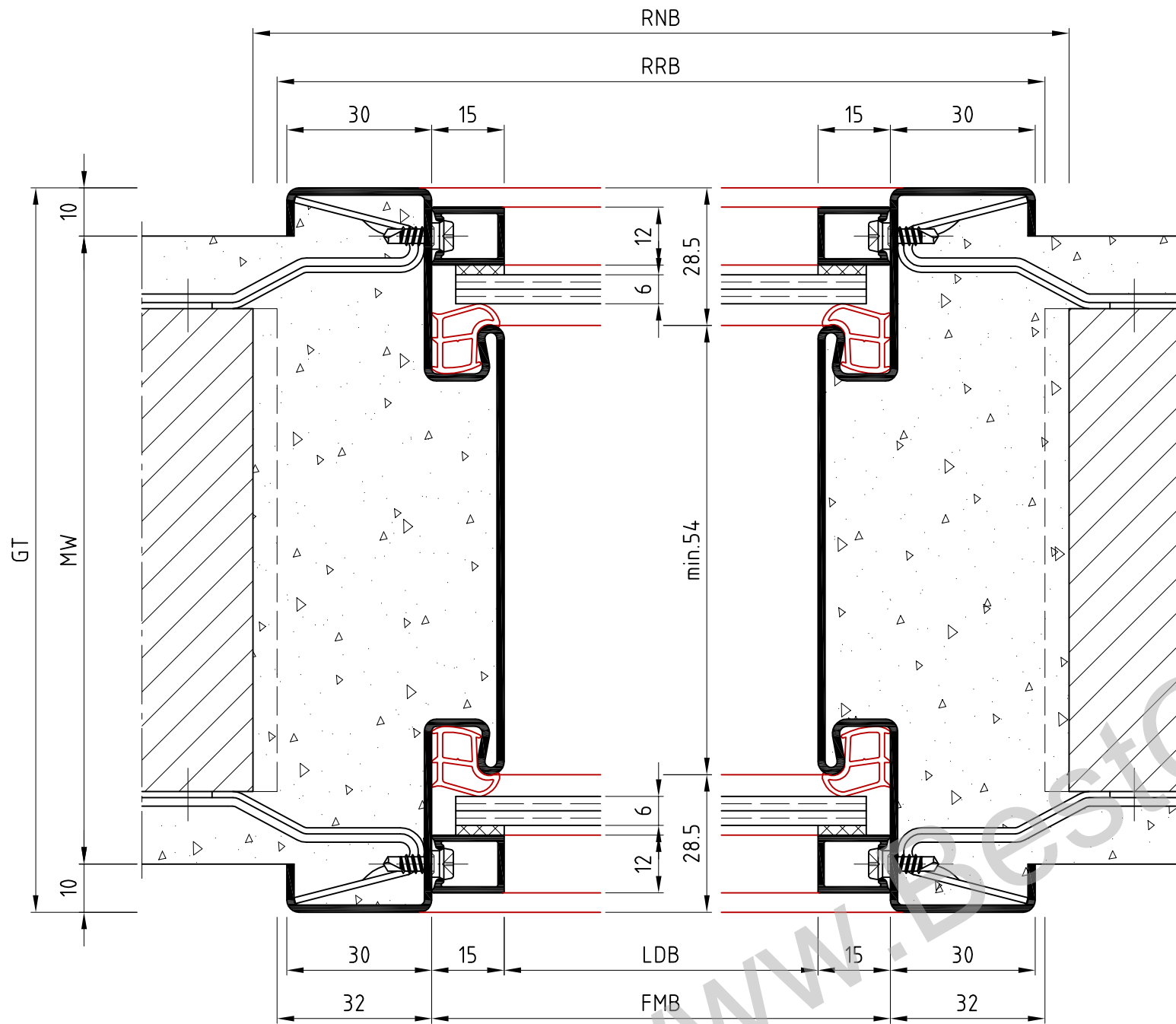
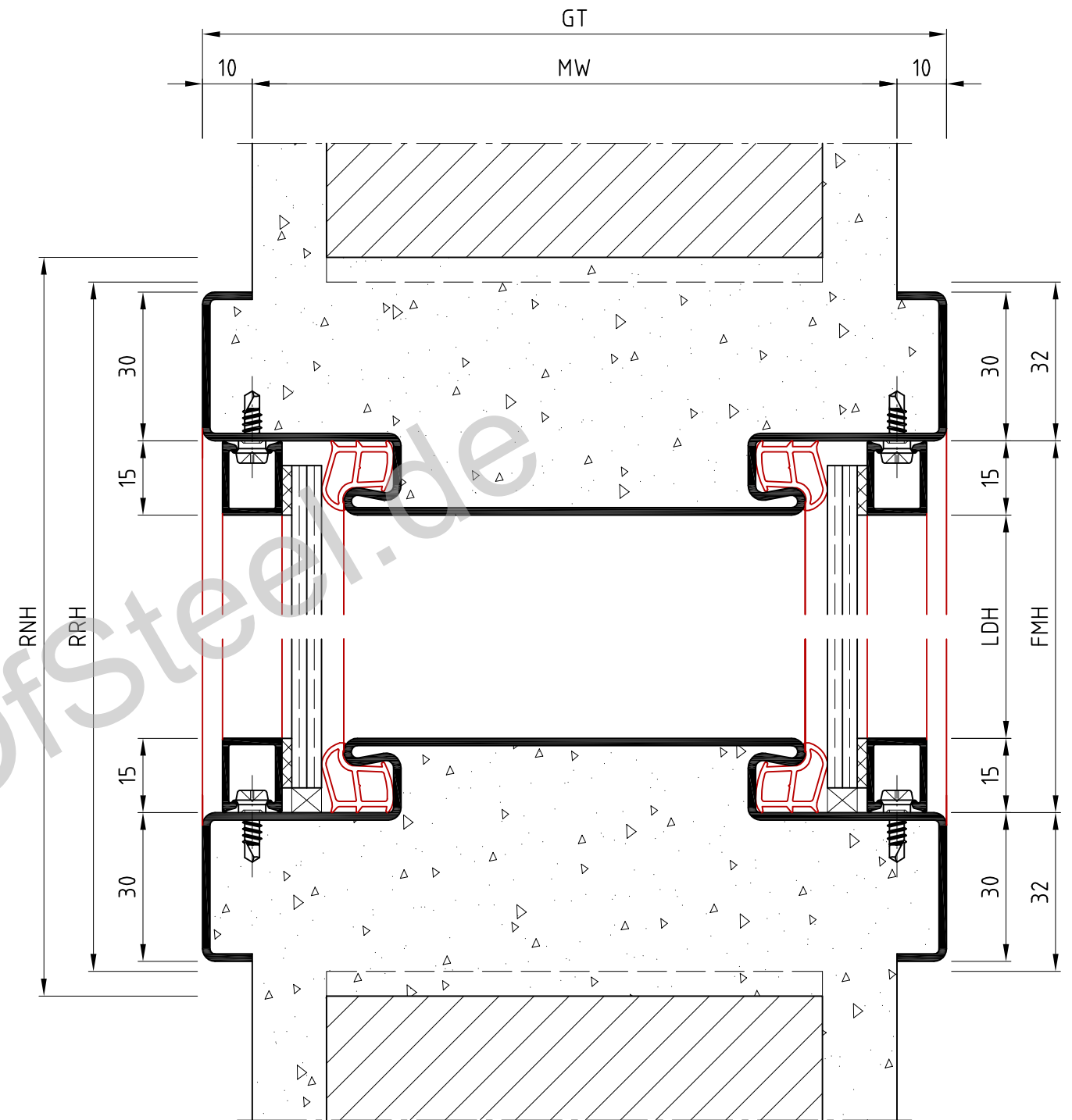


Horizontalschnitt



Vertikalschnitt



Die Massiv- und Ständerwerkswände bzw. deren Profile müssen so ausgebildet sein, dass sie die statischen und dynamischen Kräfte, welche sich aus der Belastung des verwendeten Türelements ergeben, zuverlässig und nachhaltig aufnehmen können.

Oud

	Name	Datum/Date
Bearbeiter	T.We	08.05.2019
Prüfer	S.Lö	13.05.2019

Fensterzarge für Doppelverglasung, GlasTec
Mauerwerk

window frame for double glazing, brick work, GlasTec
Zeich.Nr./Drawing No: D0013426.dwg-1/4 Rev.: - Maßstab/Scale:
ArtikelNr./Article No: Rev.: 1:1.25

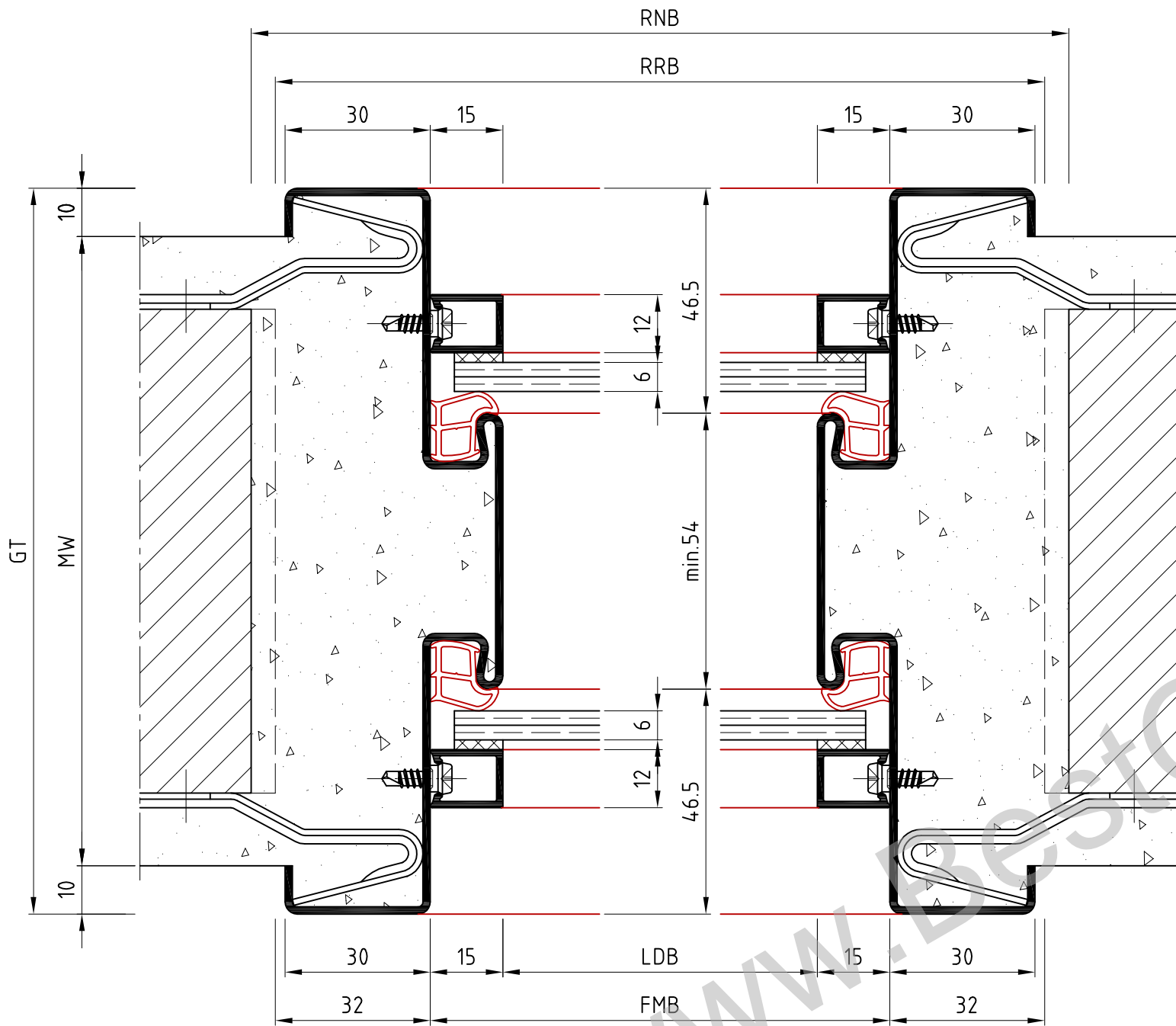
BOS Best Of Steel GmbH
D-48271 Emsdetten
Best Of Steel www.BestOfSteel.de

Toleranzen für Stahlzargen nach DIN 18111, weitere Maßangaben nach Allgometoleranzen DIN ISO 2768-m. Tolerances for steel frames according to DIN 18111, further specifications according to general tolerances DIN ISO 2768-m.

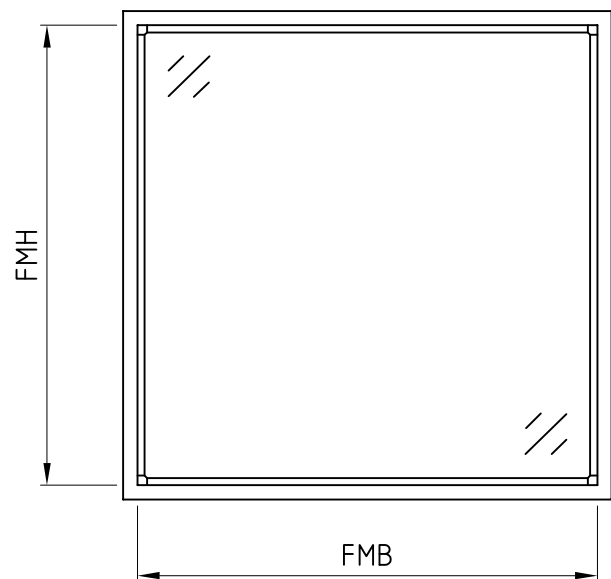
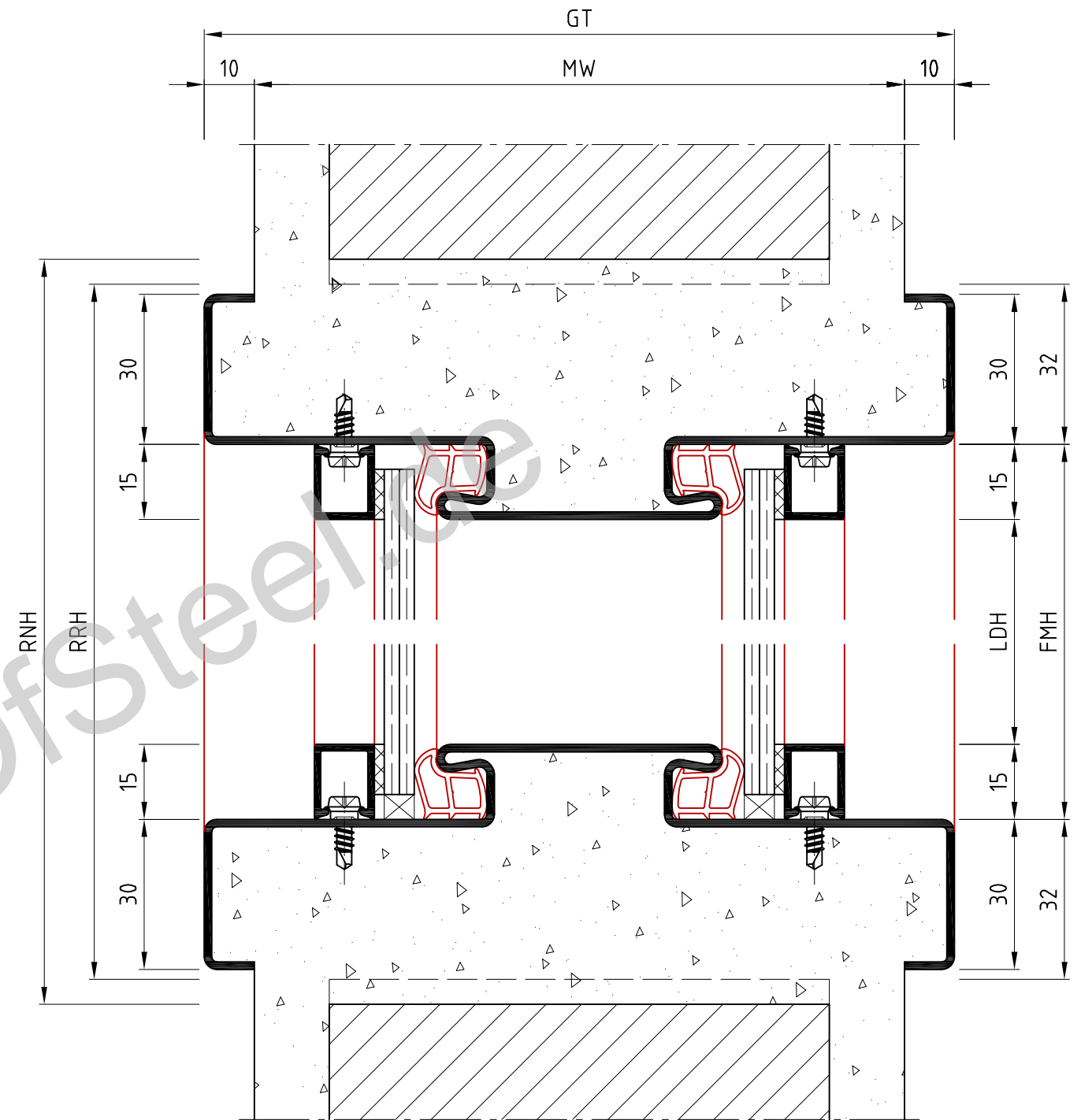
Technische Änderungen vorbehalten
Subject to technical modifications

REV.	Änderung	Name	Datum

Horizontalschnitt



Vertikalschnitt



Die Massiv- und Ständerwerkswände bzw. deren Profile müssen so ausgebildet sein, dass sie die statischen und dynamischen Kräfte, welche sich aus der Belastung des verwendeten Türelements ergeben, zuverlässig und nachhaltig aufnehmen können.

Osd

	Name	Datum/Date
Bearbeiter	T.We	08.05.2019
Prüfer	S.Lö	13.05.2019

Fensterzarge für Doppelverglasung, GlasTec

Mauerwerk

window frame for double glazing, brick work, GlasTec

Zeich.Nr./Drawing No: D0013426.dwg-2/4

Rev.: -

Maßstab/Scale:

ArtikelNr./Article No:

Rev.:

1:1.25

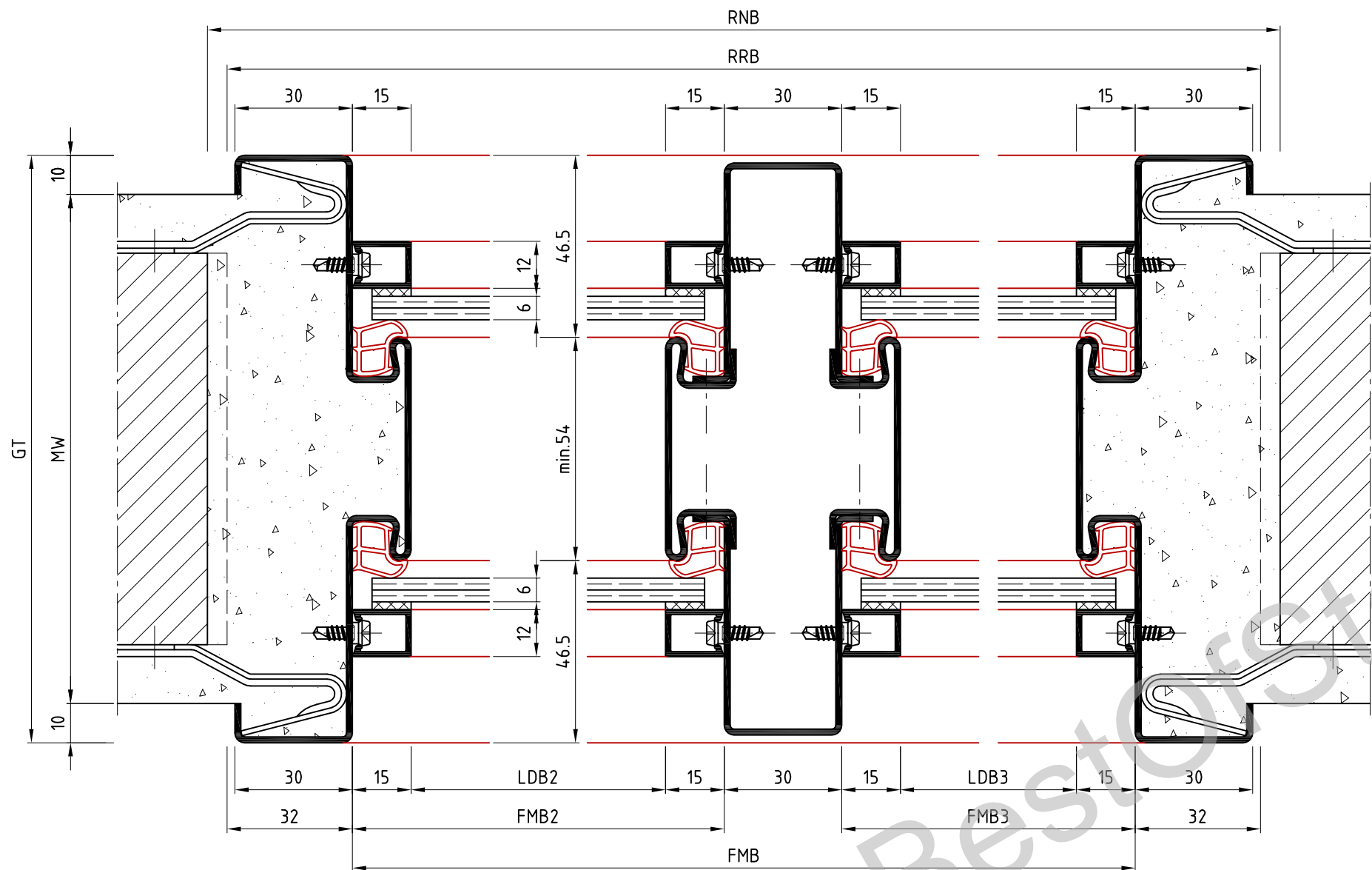
BOS Best Of Steel GmbH
D-48271 Emsdetten
Best Of Steel www.BestOfSteel.de

Toleranzen für Stahlzargen nach DIN 18111, weitere Maßangaben nach Allgemeintoleranzen DIN ISO 2768-m. Tolerances for steel frames according to DIN 18111, further specifications according to general tolerances DIN ISO 2768-m.

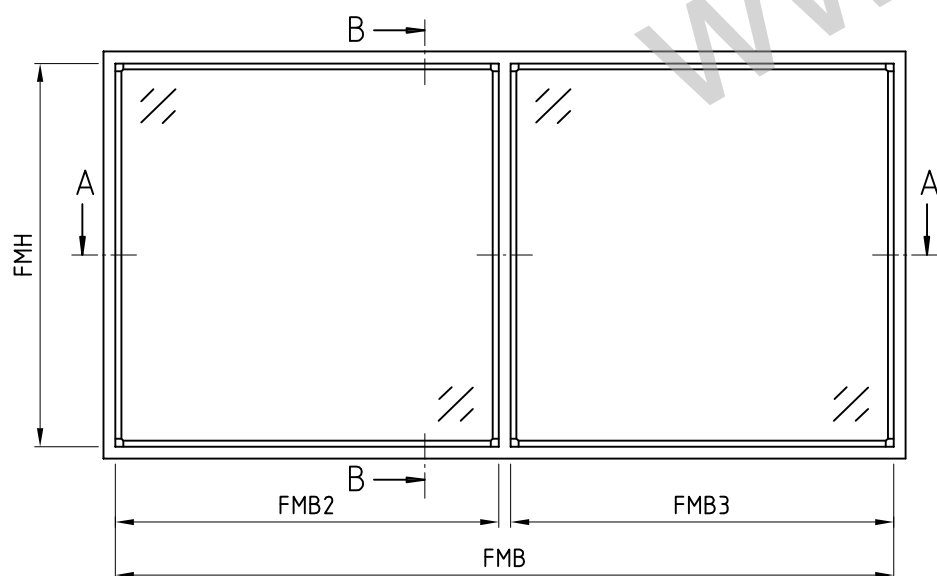
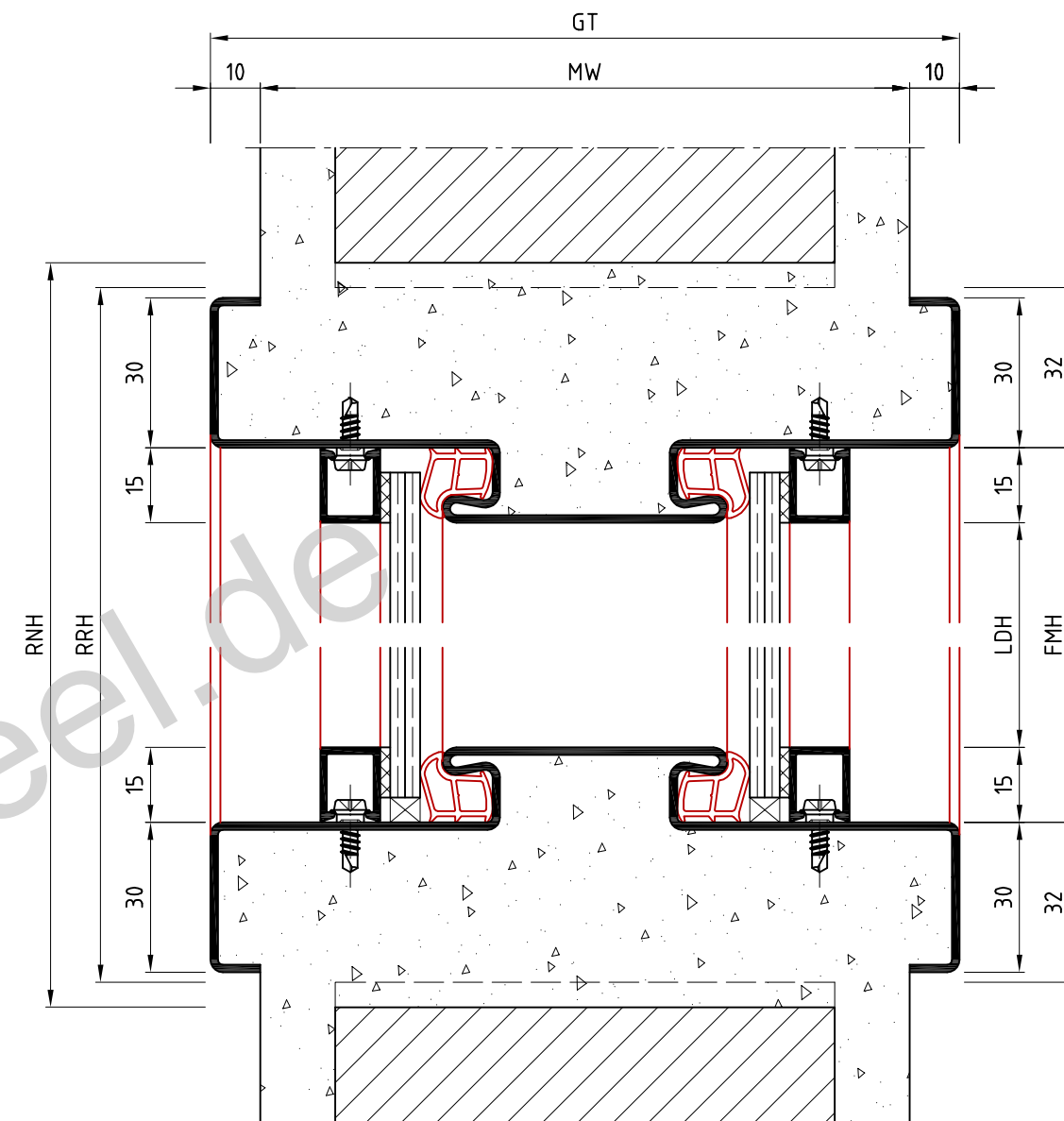
Technische Änderungen vorbehalten
Subject to technical modifications

REV.	Änderung	Name	Datum

Schnitt A-A



Schnitt B-B



www.BestOfSteel.de

Die Massiv- und Ständerwerkswände bzw. deren Profile müssen so ausgebildet sein, dass sie die statischen und dynamischen Kräfte, welche sich aus der Belastung des verwendeten Türelements ergeben, zuverlässig und nachhaltig aufnehmen können.

Osd/KOsd

	Name	Datum/Date
Bearbeiter	T.We	08.05.2019
Prüfer	S.Lö	13.05.2019

Fensterzarge für Doppelverglasung, GlasTec
Mauerwerk
window frame for double glazing, brick work, GlasTec

Zeich.Nr./Drawing No: D0013426.dwg-4/4 Rev.: - Maßstab/Scale: 1:15
ArtikelNr./Article No: Rev.:

BOS Best Of Steel GmbH
D-48271 Emsdetten
Best Of Steel www.BestOfSteel.de

Toleranzen für Stahlzargen nach DIN 18111, weitere Maßangaben nach Allgmeintoleranzen DIN ISO 2768-m. Tolerances for steel frames according to DIN 18111, further specifications according to general tolerances DIN ISO 2768-m.

Technische Änderungen vorbehalten
Subject to technical modifications

REV.	Änderung	Name	Datum
------	----------	------	-------