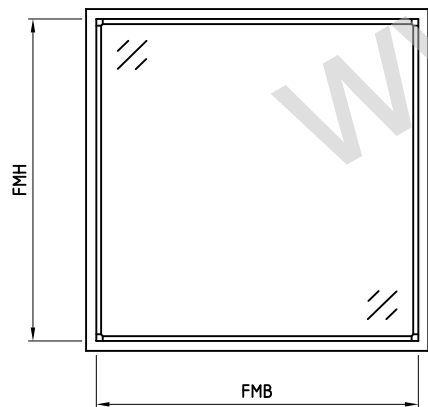
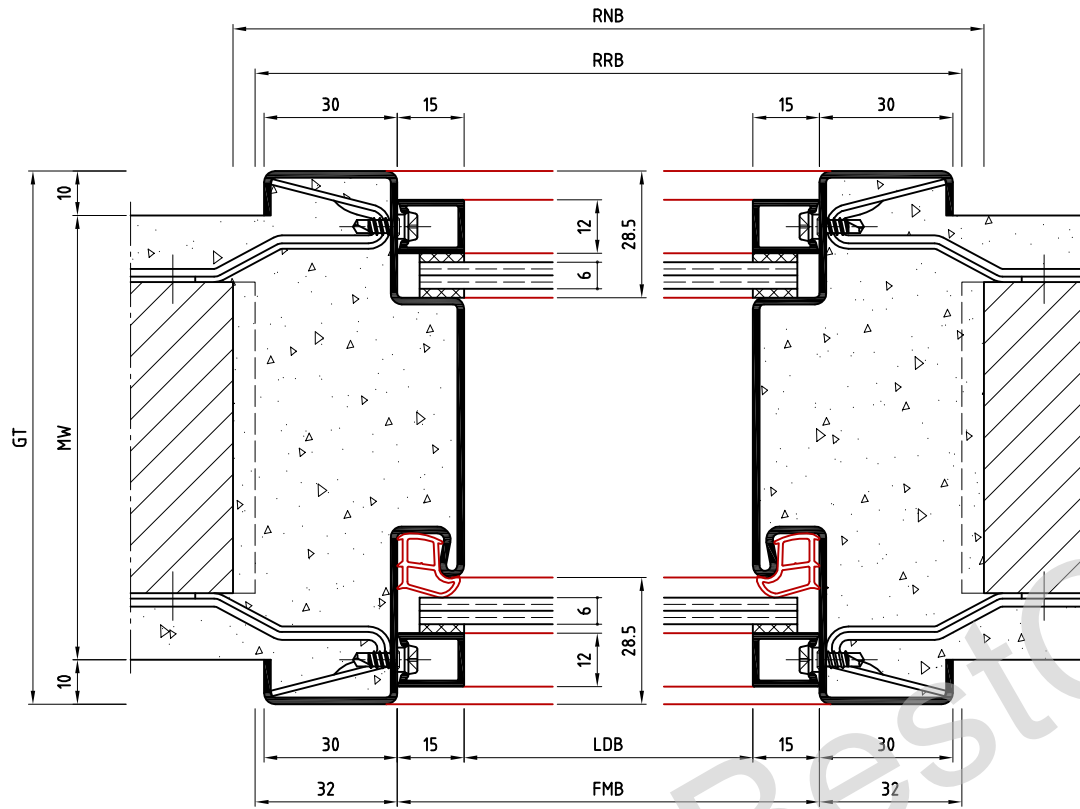
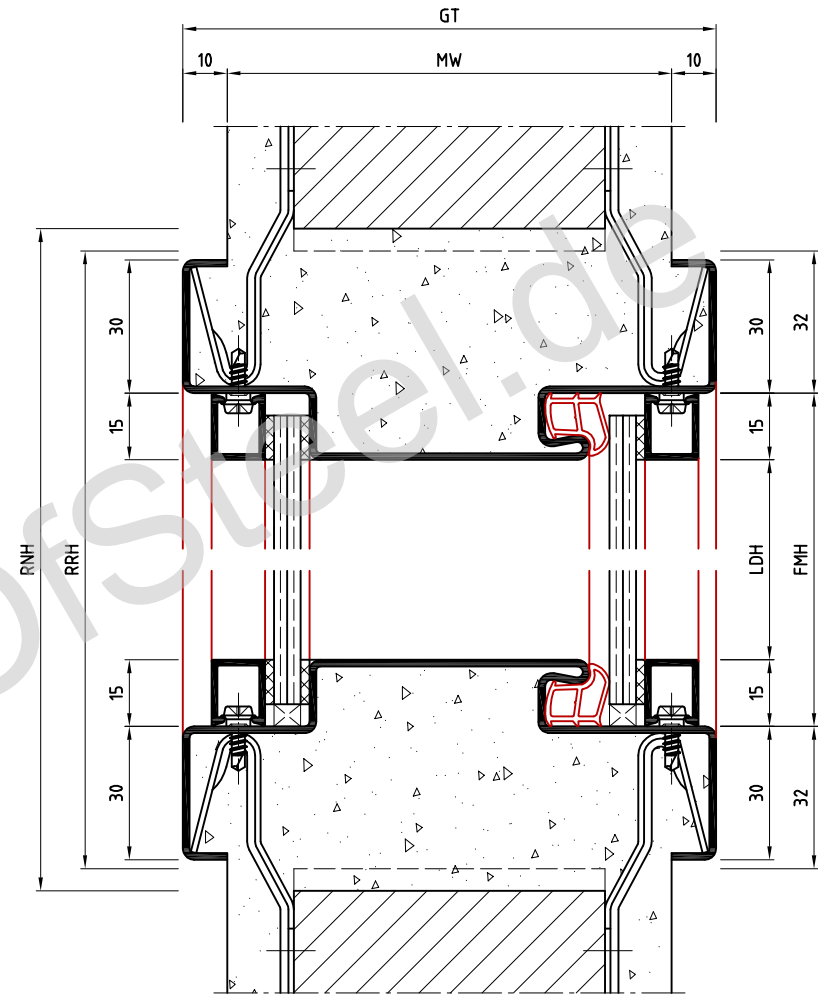


Horizontalschnitt



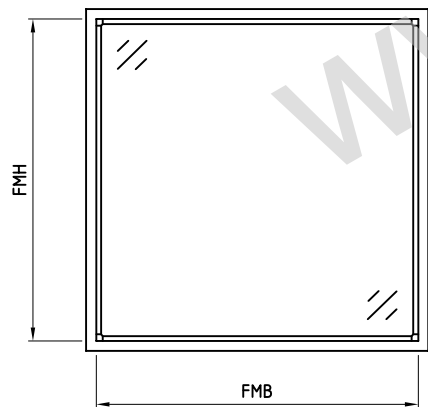
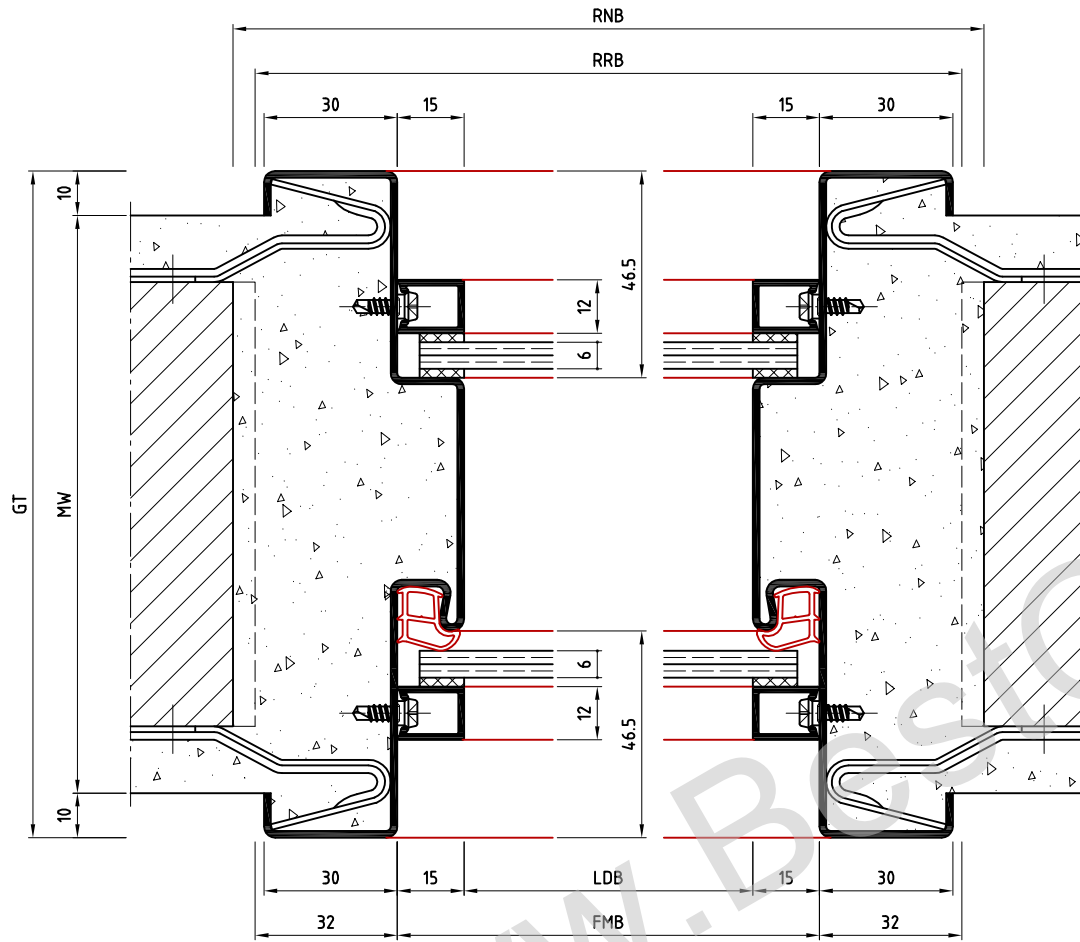
Vertikalschnitt



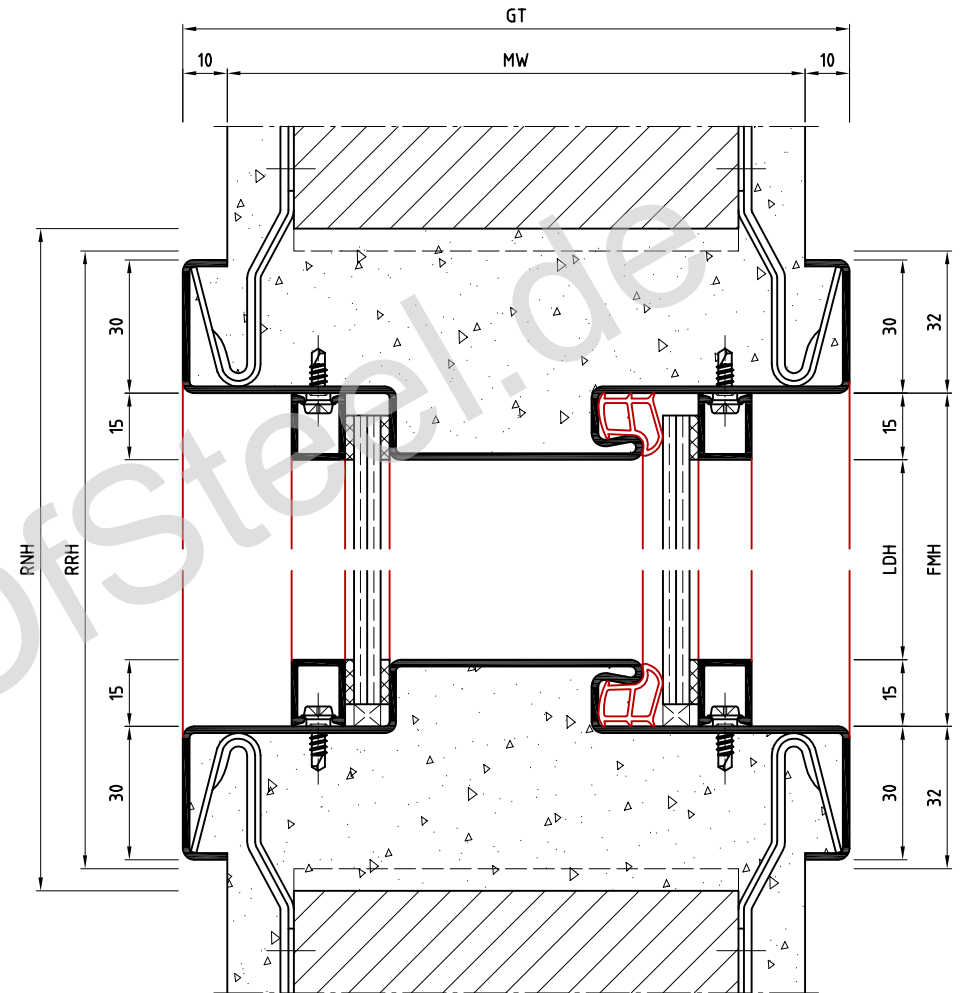
Aud GlasTec

	Name	Datum/Date	Fensterzarge für Doppelverglasung	
Bearbeiter	D.He	23.01.2018	Mauerwerk	
Prüfer	S.Lö	02.02.2018	window frame for brickwork	
	Zeich.Nr./Drawing No: D0005520.dwg -1/2		Rev: A	Maßstab/Scale:
	ArtikelNr./Article No:		Rev.:	1:1.25
			BOS Best Of Steel GmbH D-48271 Emsdetten Best Of Steel www.BestOfSteel.de	
Toleranzen für Stahlzargen nach DIN 18111, weitere Maßangaben nach Allgemeintoleranzen DIN ISO 2768-m. Tolerances for steel frames according to DIN 18111, further specifications according to general tolerances DIN ISO 2768-m.			Technische Änderungen vorbehalten Subject to technical modifications	
A	PDF neu	D.He	08.02.2018	
REV.	Änderung	Name	Datum	

Horizontalschnitt



Vertikalschnitt



Asd GlasTec

	Name	Datum/Date	Fensterzarge für Doppelverglasung	
Bearbeiter	D.He	23.01.2018	Mauerwerk	
Prüfer	S.Lö	02.02.2018	window frame for brickwork	
			Zeich.Nr./Drawing No: D0005520.dwg -2/2	Rev: A
			ArtikelNr./Article No:	Rev: 1:125
			BOS Best Of Steel GmbH D-48271 Emsdetten www.BestOfSteel.de	
			<small>Toleranzen für Stahlzargen nach DIN 18111, weitere Maßangaben nach Allgemeintoleranzen DIN ISO 2768-m. Tolerances for steel frames according to DIN 18111, further specifications according to general tolerances DIN ISO 2768-m.</small>	
			<small>Technische Änderungen vorbehalten Subject to technical modifications</small>	
A	PDF neu	D.He	08.02.2018	
REV.	Änderung	Name	Datum	