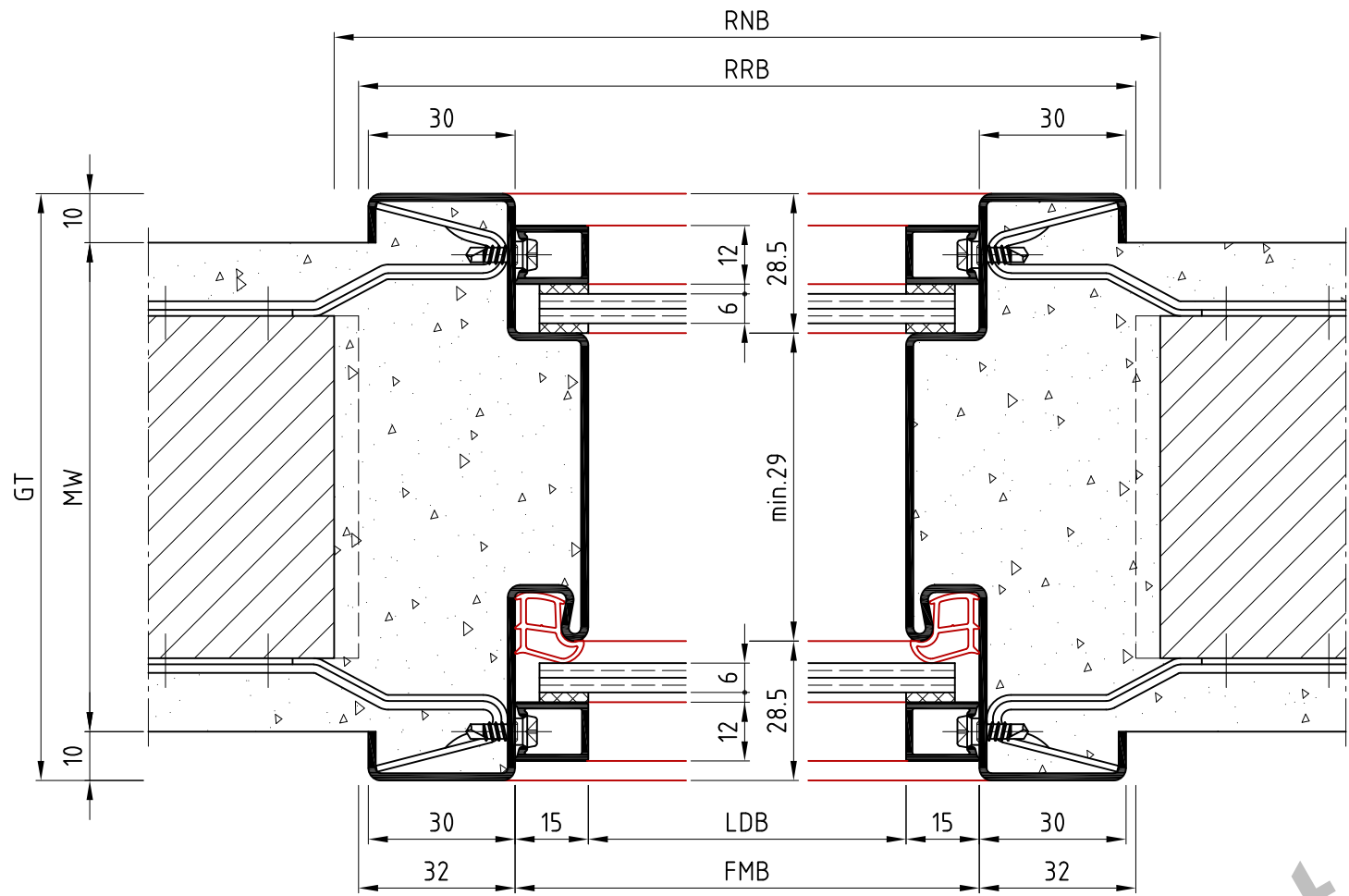
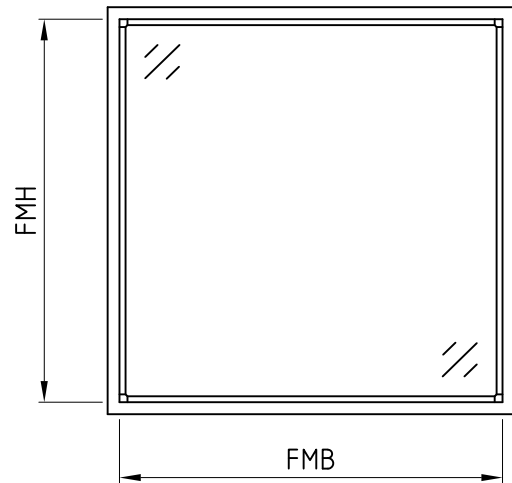
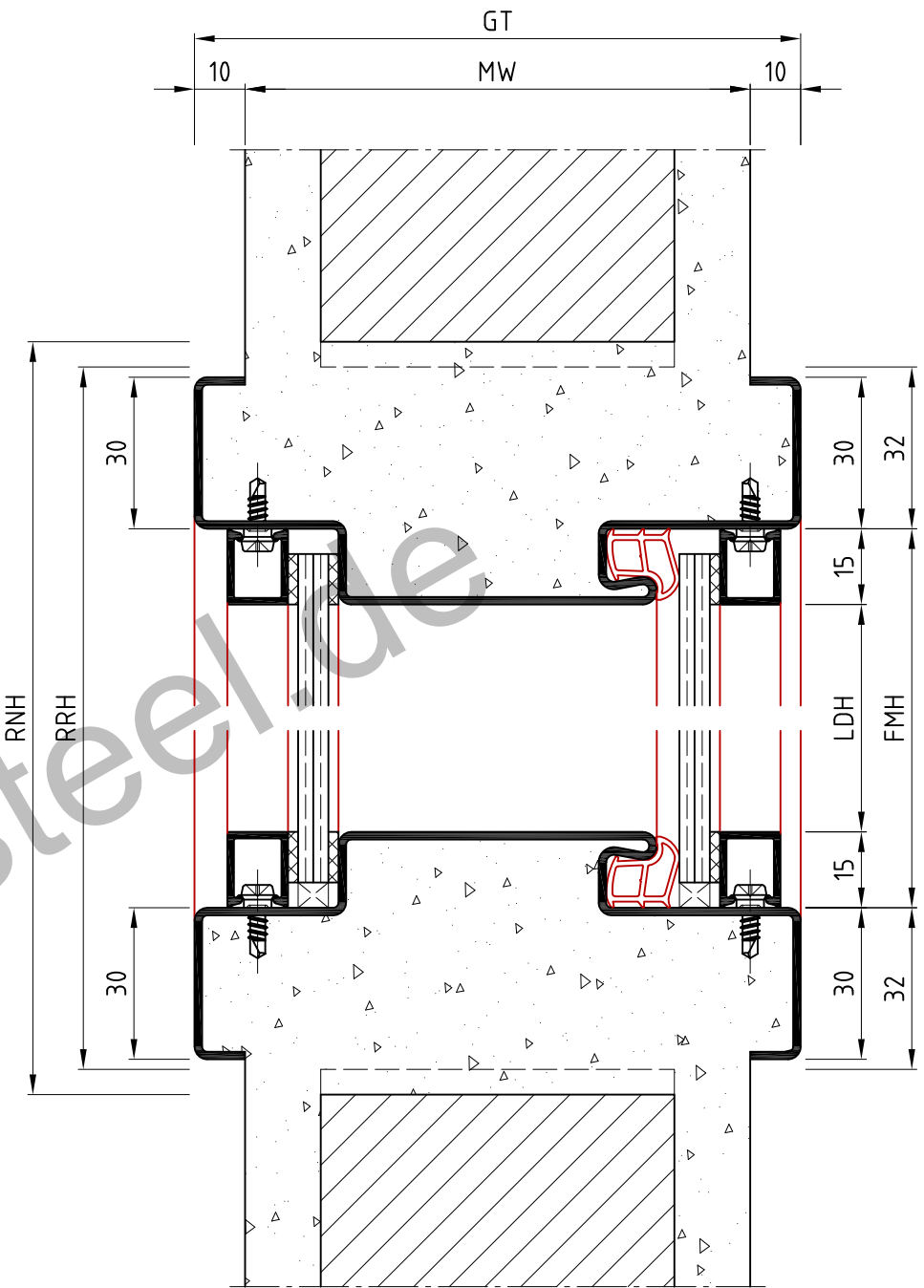


Horizontalschnitt



Vertikalschnitt



www.bestofsteel.de

Die Massiv- und Ständerwerkswände bzw. deren Profile müssen so ausgebildet sein, dass sie die statischen und dynamischen Kräfte, welche sich aus der Belastung des verwendeten Türelements ergeben, zuverlässig und nachhaltig aufnehmen können.

Aud

	Name	Datum/Date
Bearbeiter	D.He	23.01.2018
Prüfer	S.Lö	02.02.2018

Fensterzarge für Doppelverglasung, GlasTec		
Mauerwerk		
window frame for double glazing, brickwork, GlasTec		
Zeich.Nr./Drawing No:	D0005520.dwg-1/2	Rev.: C
ArtikelNr./Article No:		Rev.: 1:15

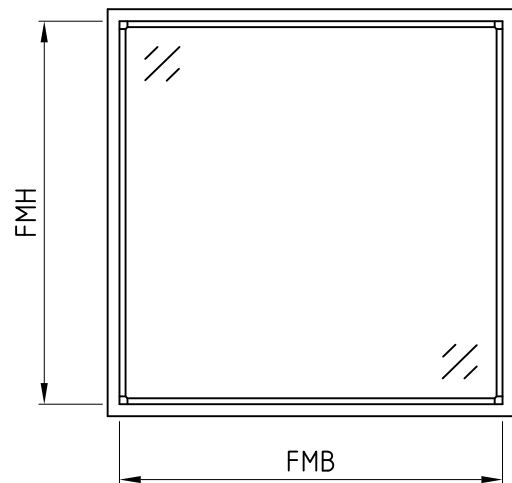
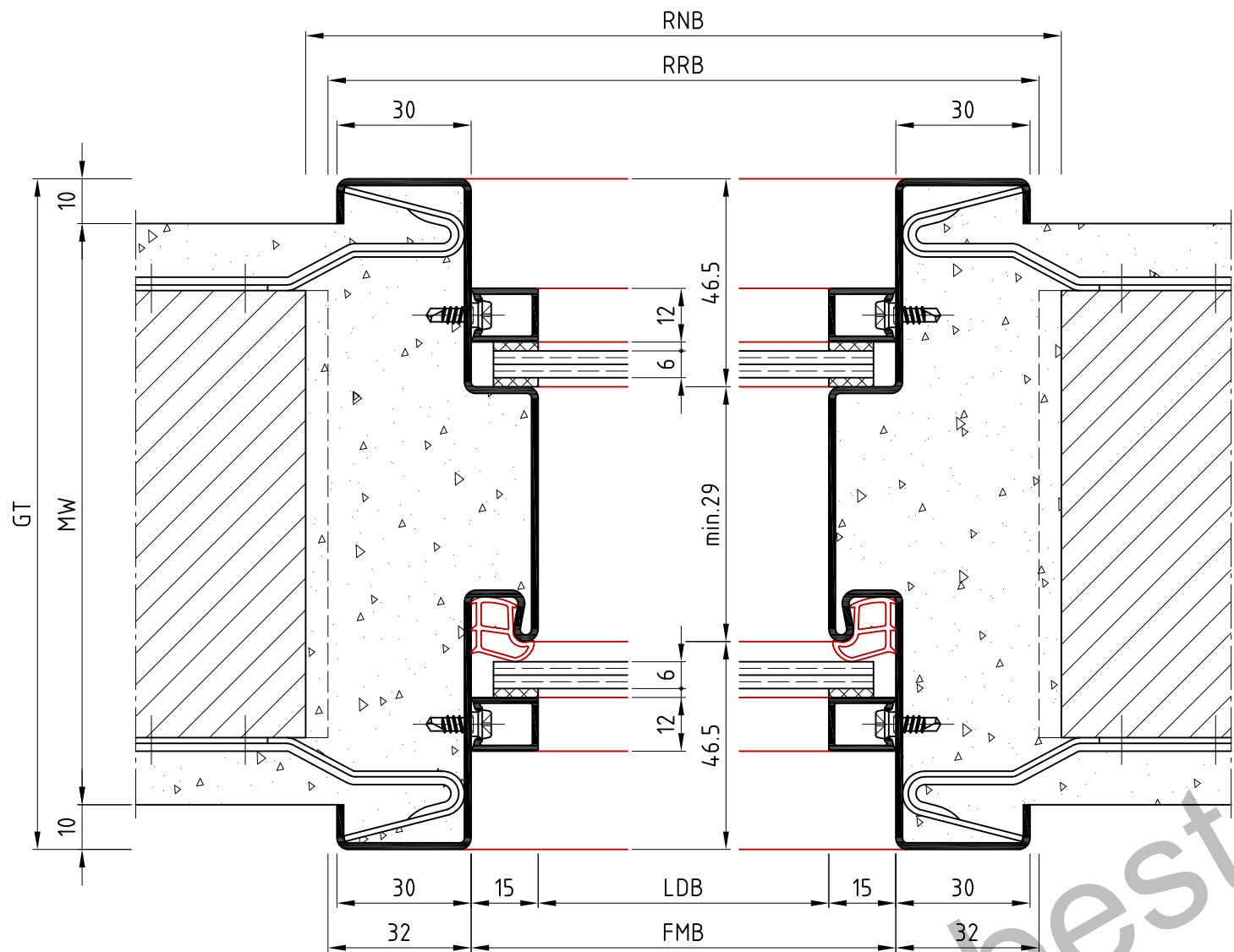
REV.	Änderung	Name	Datum
C	Maß min. 29' eingefügt	S.Lö	26.10.2021
B	Zeichnung überarbeitet	S.Lö	09.10.2019
A	PDF neu	D.He	08.02.2018

BOS Best Of Steel GmbH
D-48271 Emsdetten
www.BestOfSteel.de

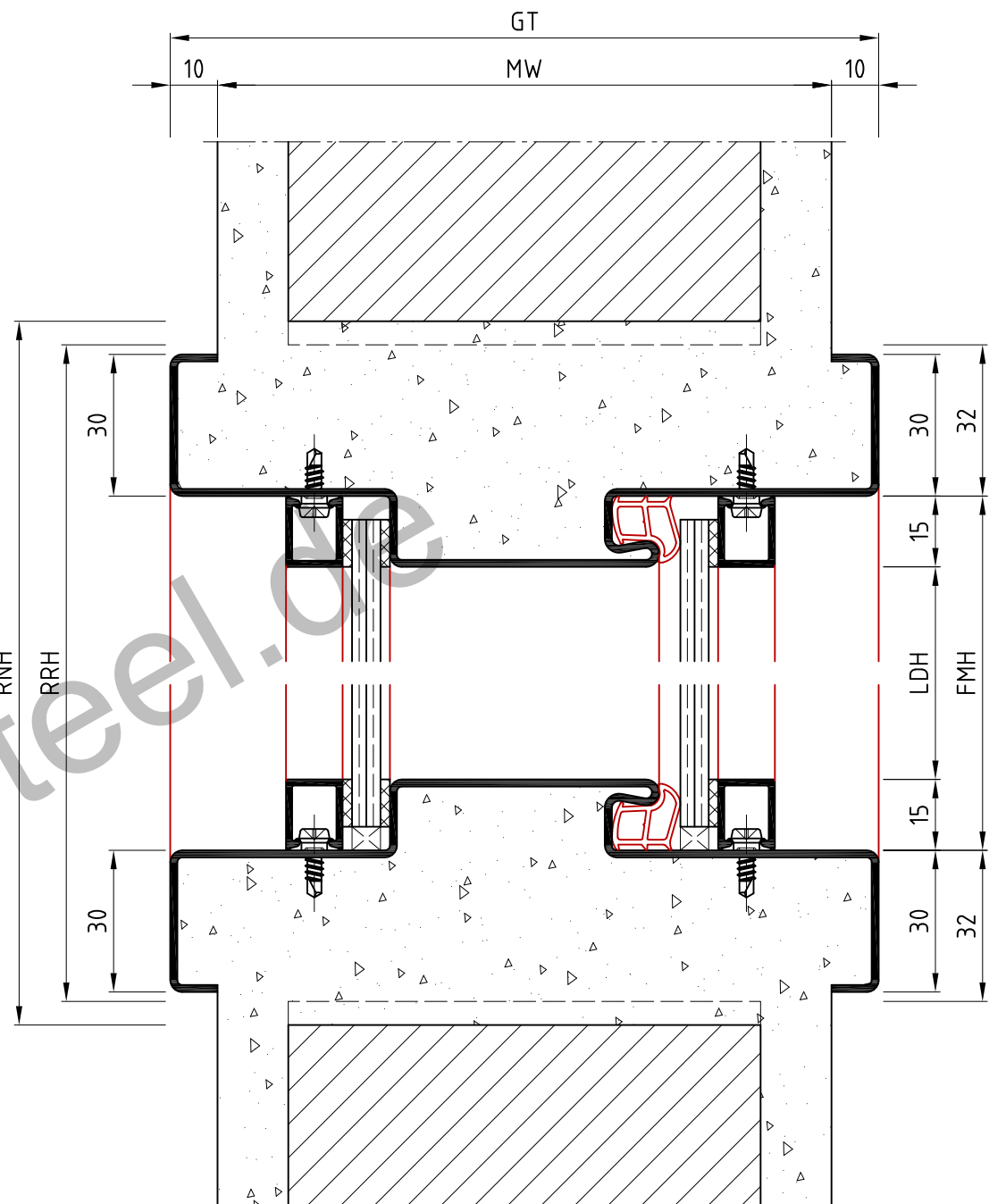
Toleranzen für Stahlzargen nach DIN 18111, weitere Maßangaben nach Allgmeintoleranzen DIN ISO 2768-m.
Tolerances for steel frames according to DIN 18111, further specifications according to general tolerances DIN ISO 2768-m.

Technische Änderungen vorbehalten
Subject to technical modifications

Horizontalschnitt



Vertikalschnitt



www.bestofsteel.de

Die Massiv- und Ständerwerkwände bzw. deren Profile müssen so ausgebildet sein, dass sie die statischen und dynamischen Kräfte, welche sich aus der Belastung des verwendeten Türelements ergeben, zuverlässig und nachhaltig aufnehmen können.

Asd

	Name	Datum/Date
Bearbeiter	D.He	23.01.2018
Prüfer	S.Lö	02.02.2018

Fensterzarge für Doppelverglasung, GlasTec		
Mauerwerk		
window frame for double glazing, brickwork, GlasTec		
Zeich.Nr./Drawing No:	D0005520.dwg-2/2	Rev.: C
ArtikelNr./Article No:		Rev.: 1:15

C	Maß min. 29' eingefügt	S.Lö	26.10.2021
B	Zeichnung überarbeitet	S.Lö	09.10.2019
A	PDF neu	D.He	08.02.2018
REV.	Änderung	Name	Datum

BOS Best Of Steel GmbH
D-48271 Emsdetten
www.BestOfSteel.de

Toleranzen für Stahlzargen nach DIN 18111, weitere Maßangaben nach Allgemeintoleranzen DIN ISO 2768-m. Tolerances for steel frames according to DIN 18111, further specifications according to general tolerances DIN ISO 2768-m.

Technische Änderungen vorbehalten
Subject to technical modifications