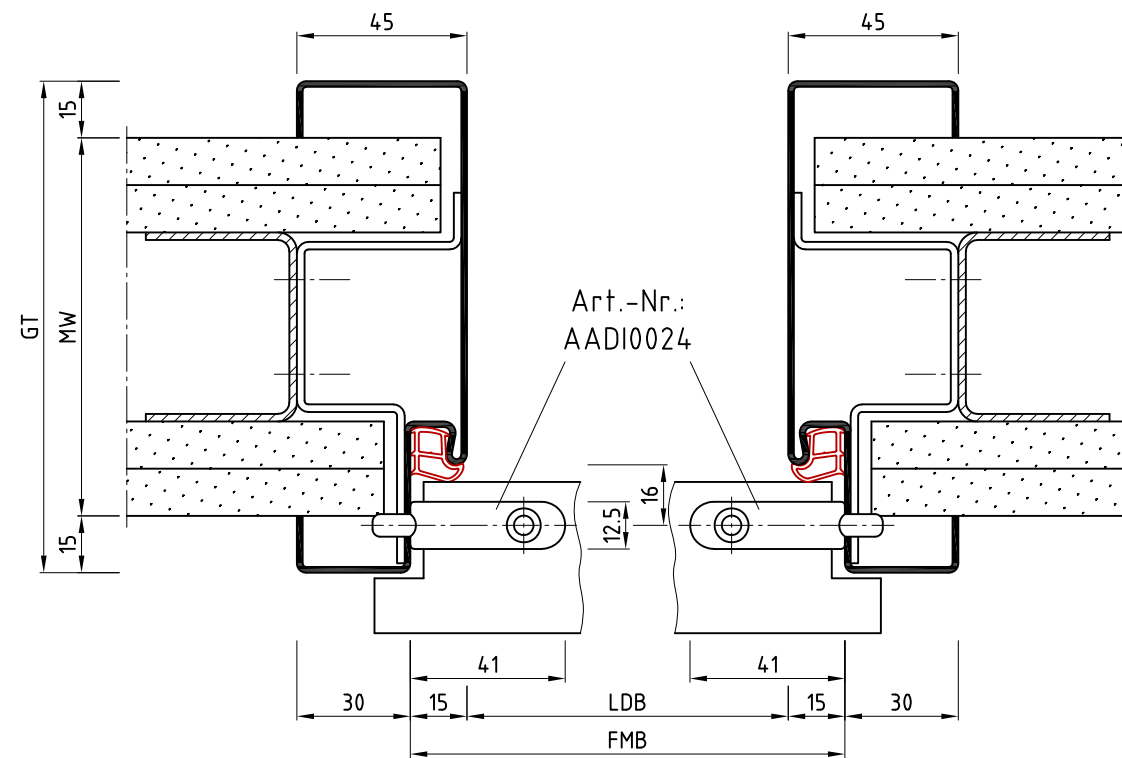
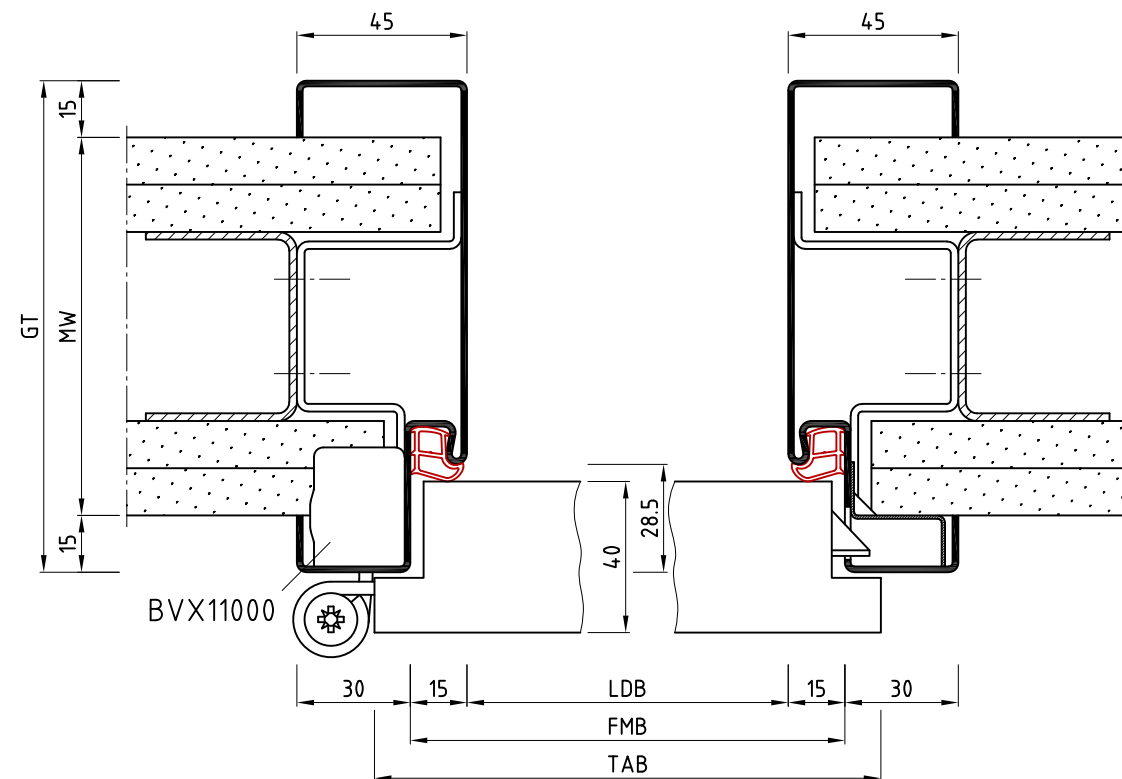


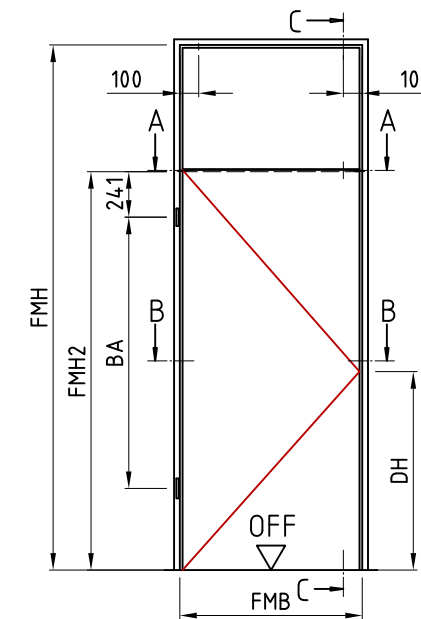
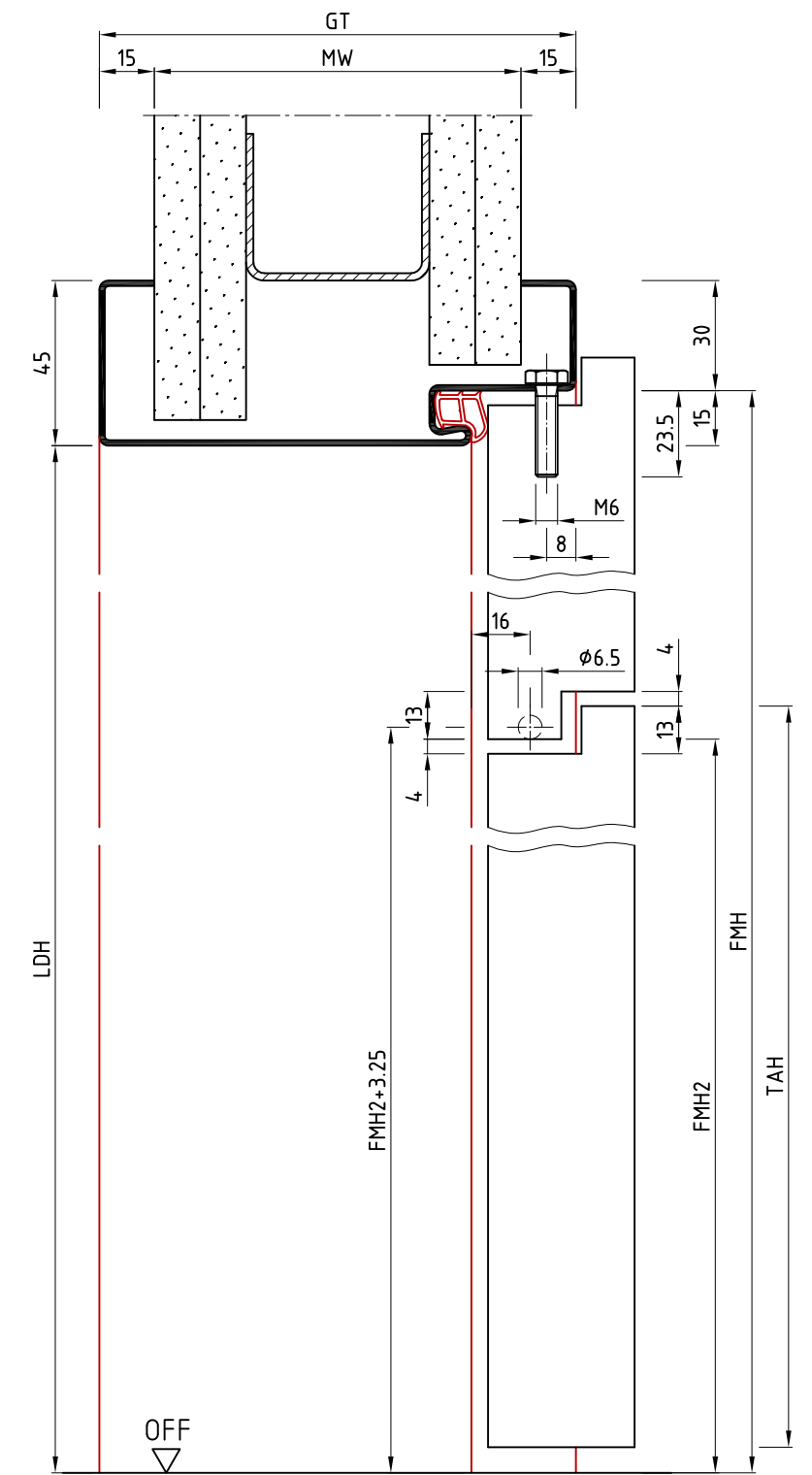
Schnitt A-A



Schnitt B-B

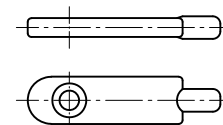


Schnitt C-C



Ansicht: DIN links
spiegelbildlich: DIN rechts

Einzelheit
Auflagelaste



Die Massiv- und Ständerwerkswände bzw. deren Profile müssen so ausgebildet sein, dass sie die statischen und dynamischen Kräfte, welche sich aus der Belastung des verwendeten Türelements ergeben, zuverlässig und nachhaltig aufnehmen können.

Bud

Name	Datum/Date
Bearbeiter T.We	27.11.2018
Prüfer S.Lö	06.02.2019

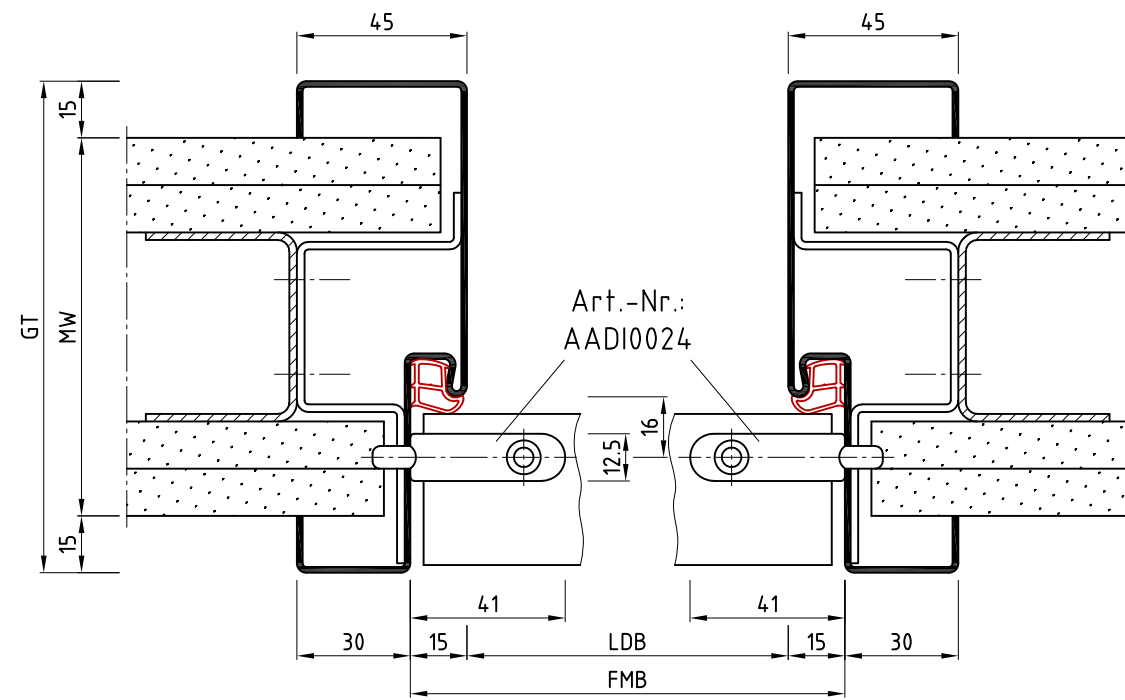
Holzblendenzarge als Blockprofil	
Ständerwerk	
timber infill frame as block profile, stud wall	
Zeich.Nr./Drawing No: D0011311.dwg -1/4	Rev.: B
ArtikelNr./Article No:	Rev.:
	Maßstab/Scale: 1:2

REV.	Änderung	Name	Datum
B	Mörtelschutzkästen (gefälzt) ersetzt	S.Lö	11.07.2022
A	pdf Datei neu hinterlegt	T.We	08.02.2019

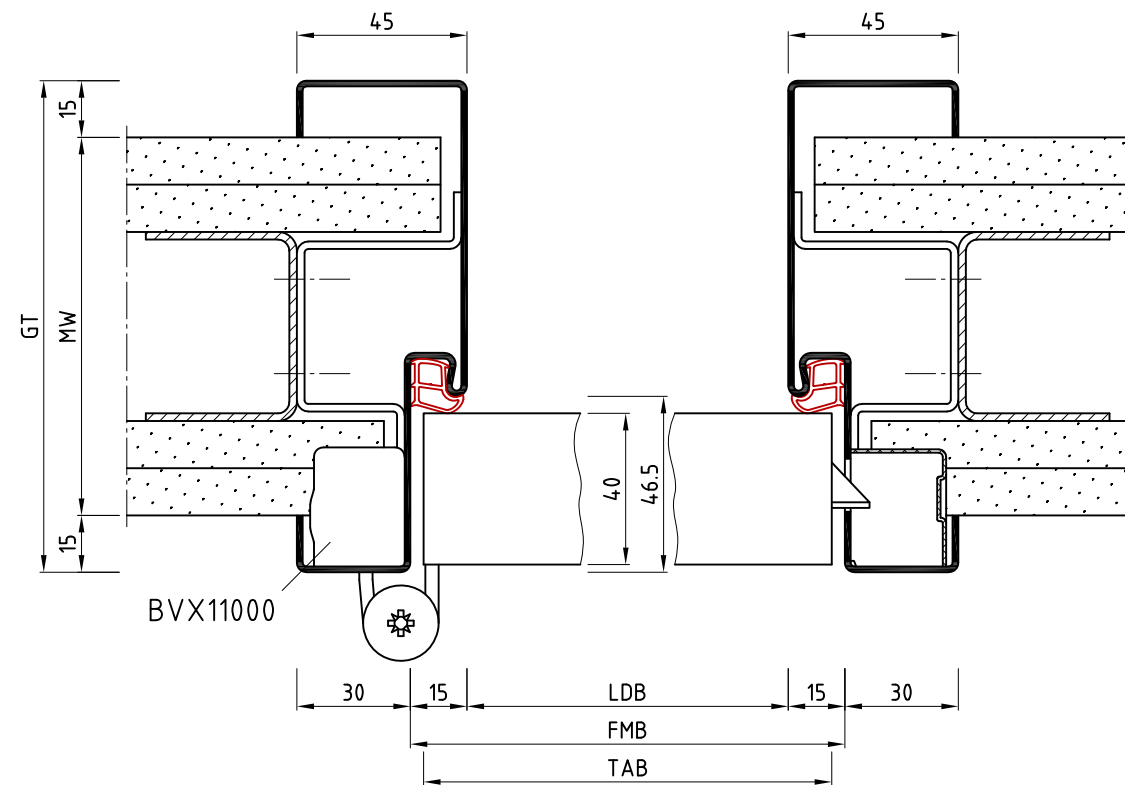
BOS Best Of Steel GmbH
D-48271 Emsdetten
www.BestOfSteel.de

Toleranzen für Stahlzargen nach DIN 18111, weitere Maßangaben nach Allgemeintoleranzen DIN ISO 2768-m. Tolerances for steel frames according to DIN 18111, further specifications according to general tolerances DIN ISO 2768-m.
Technische Änderungen vorbehalten
Subject to technical modifications

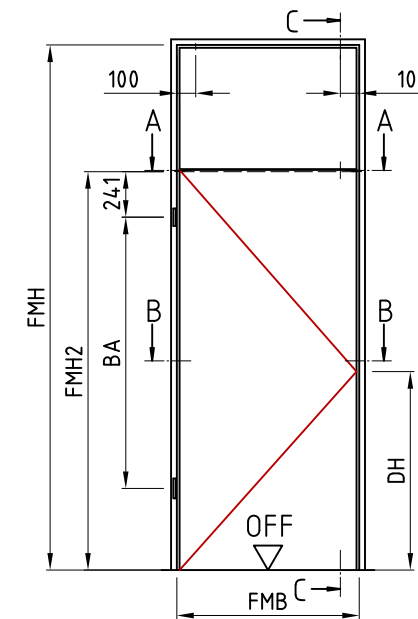
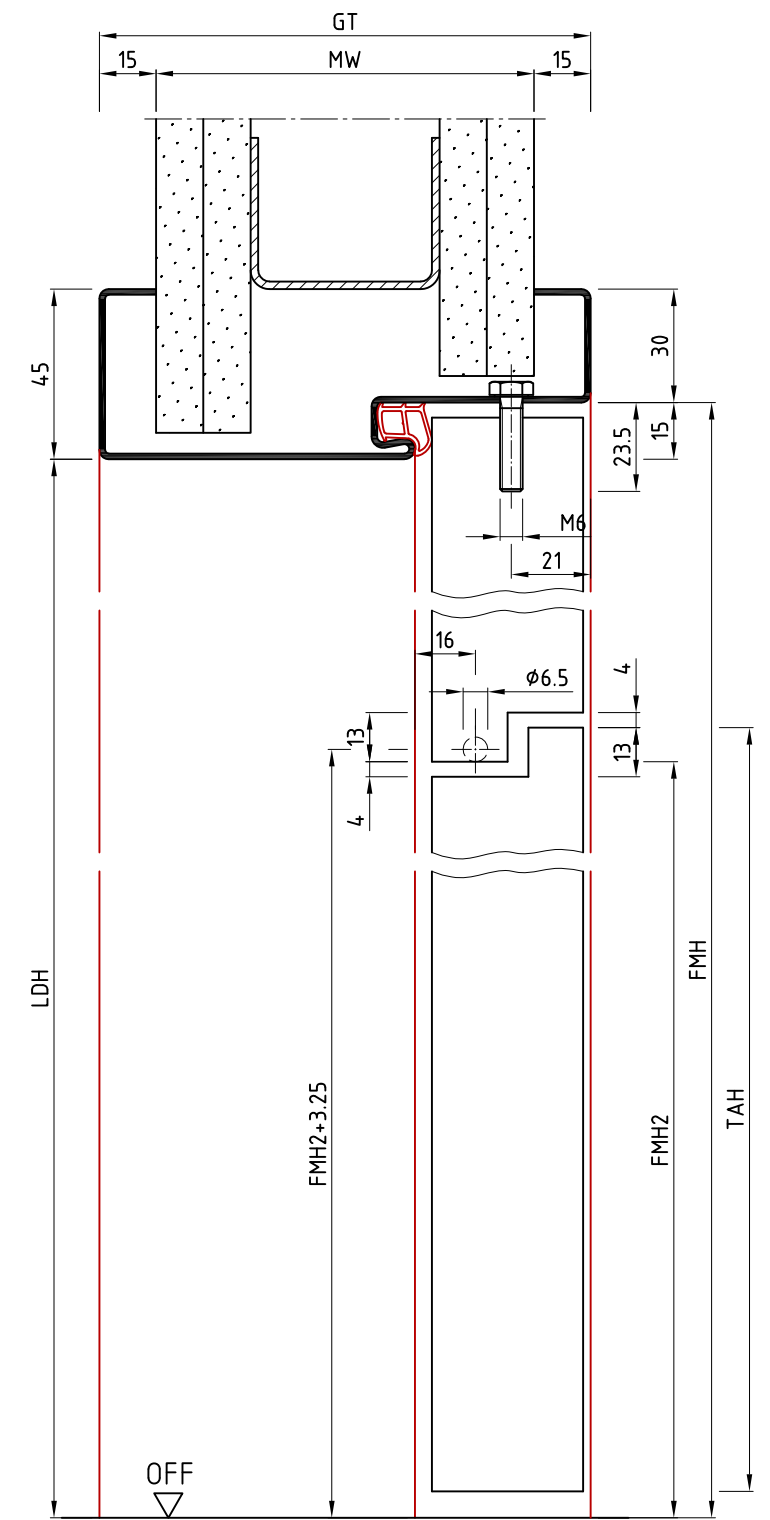
Schnitt A-A



Schnitt B-B

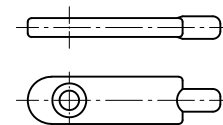


Schnitt C-C



Ansicht: DIN links
spiegelbildlich: DIN rechts

Einzelheit
Auflagelaste



Die Massiv- und Ständerwerkwände bzw. deren Profile müssen so ausgebildet sein, dass sie die statischen und dynamischen Kräfte, welche sich aus der Belastung des verwendeten Türelements ergeben, zuverlässig und nachhaltig aufnehmen können.

Bsd

Name	Datum/Date
Bearbeiter T.We	27.11.2018
Prüfer S.Lö	06.02.2019

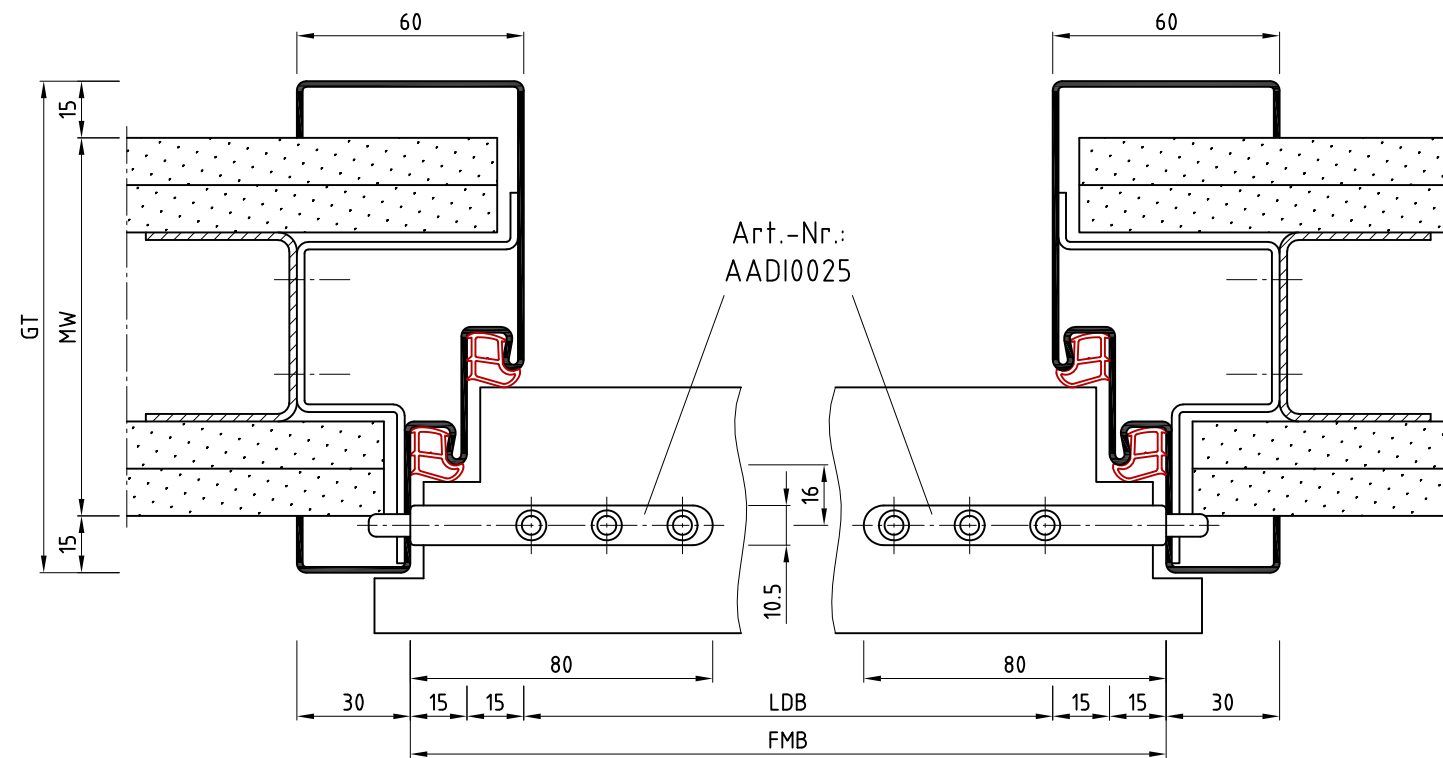
Holzblendenzarge als Blockprofil
Ständerwerk
timber infill frame as block profile, stud wall
Zeich.Nr./Drawing No: D0011311.dwg -2/4 Rev.: B Maßstab/Scale: 1:2
ArtikelNr./Article No: Rev.:

REV.	Änderung	Name	Datum
B	Mörtelschutzkästen (gefälzt) ersetzt	S.Lö	11.07.2022
A	pdf Datei neu hinterlegt	T.We	08.02.2019

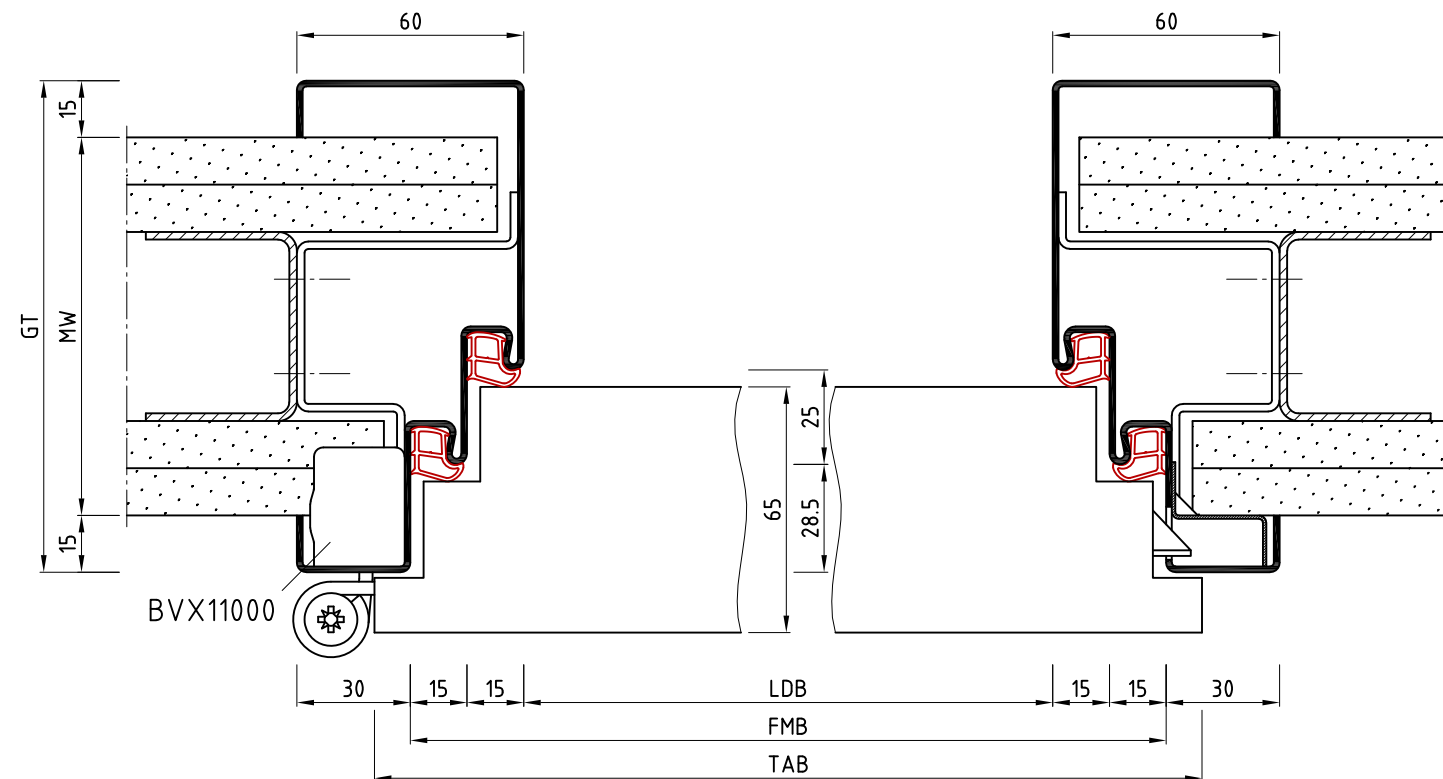
BOS Best Of Steel GmbH
D-48271 Emsdetten
www.BestOfSteel.de

Toleranzen für Stahlzargen nach DIN 18111, weitere Maßangaben nach Allgemeintoleranzen DIN ISO 2768-m. Tolerances for steel frames according to DIN 18111, further specifications according to general tolerances DIN ISO 2768-m.
Technische Änderungen vorbehalten
Subject to technical modifications

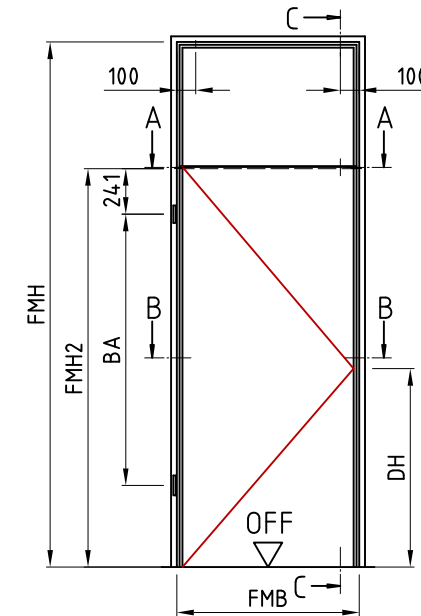
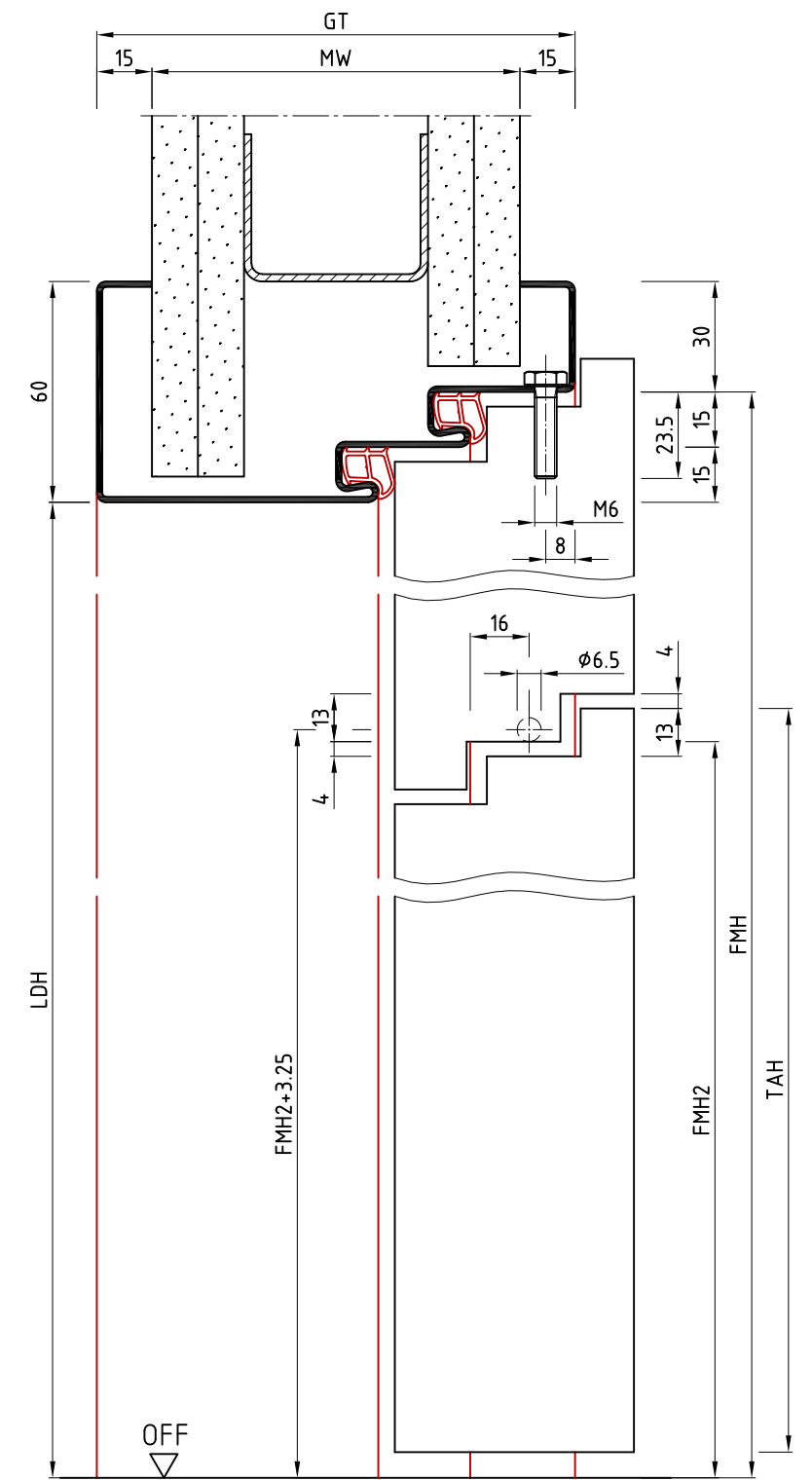
Schnitt A-A



Schnitt B-B

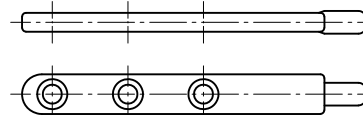


Schnitt C-C



Ansicht: DIN links
spiegelbildlich: DIN rechts

Einzelheit
Auflagelasche



Die Massiv- und Ständerwerkswände bzw. deren Profile müssen so ausgebildet sein, dass sie die statischen und dynamischen Kräfte, welche sich aus der Belastung des verwendeten Türelements ergeben, zuverlässig und nachhaltig aufnehmen können.

BuFd

Name	Datum/Date
Bearbeiter: T.We	27.11.2018
Prüfer: S.Lö	06.02.2019

Holzblendenzarge als Blockprofil
Ständerwerk
timber infill frame as block profile, stud wall

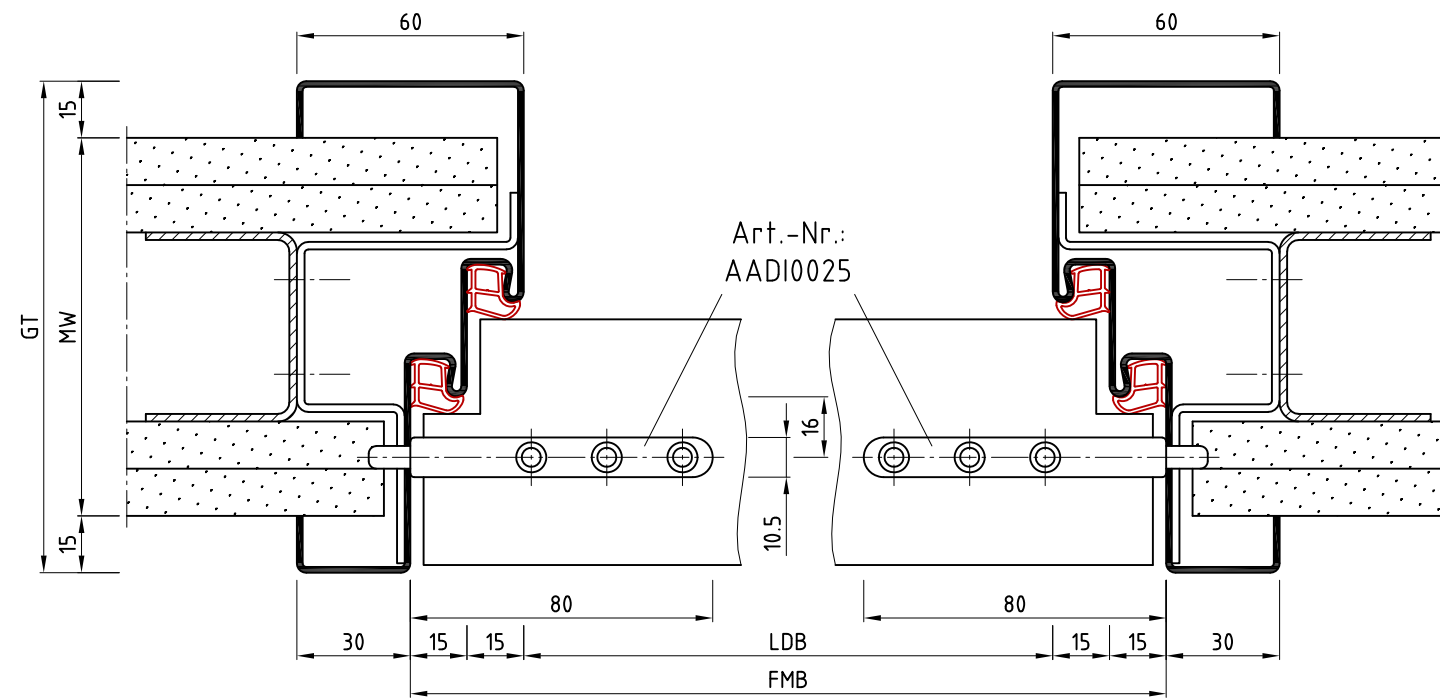
Zeich.Nr./Drawing No: D0011311.dwg -3/4 Rev.: B Maßstab/Scale:
ArtikelNr./Article No: Rev.: 1:2

REV.	Änderung	Name	Datum
B	Mörtelschutzkästen (gefälzt) ersetzt	S.Lö	11.07.2022
A	pdf Datei neu hinterlegt	T.We	08.02.2019

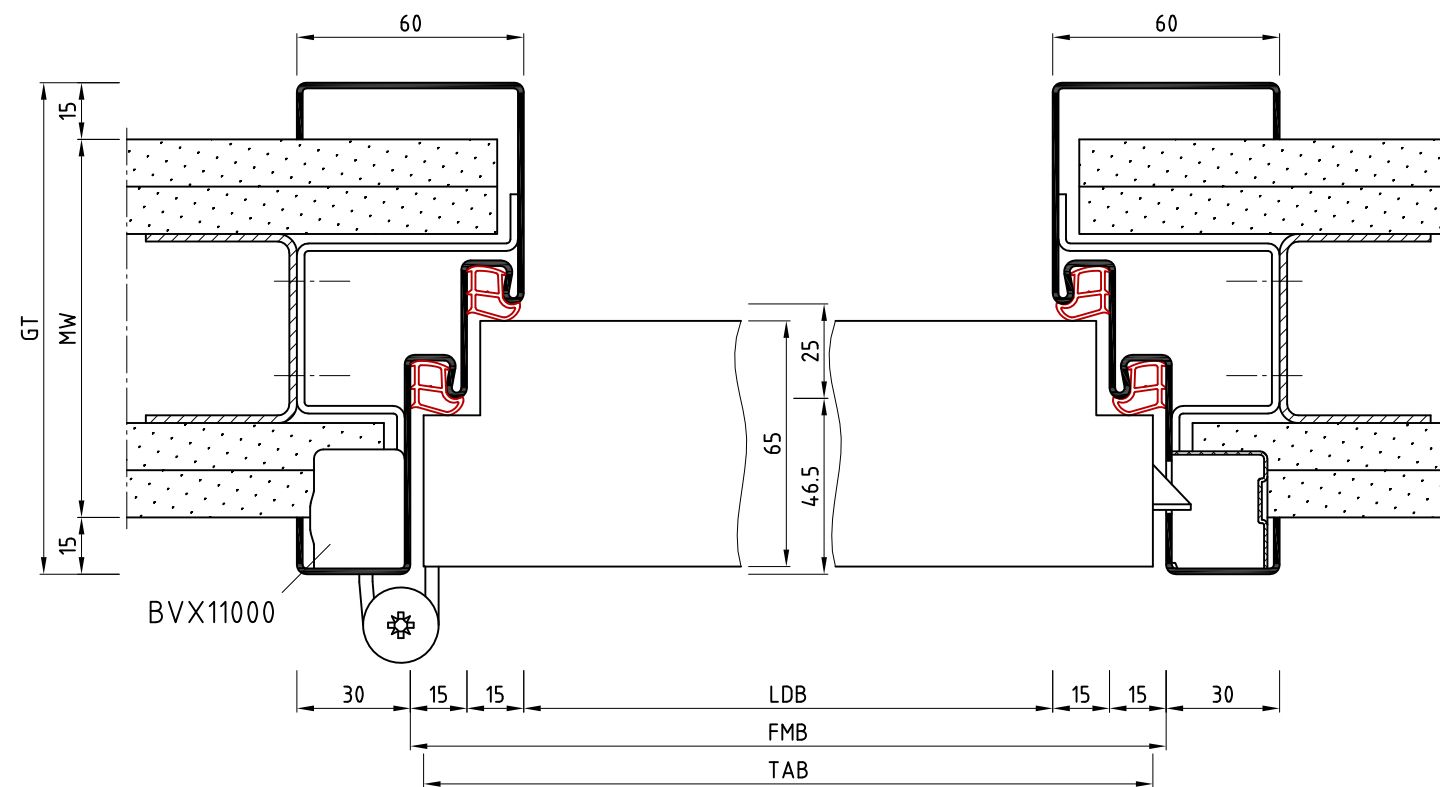
BOS Best Of Steel GmbH
D-48271 Emsdetten
Best Of Steel www.BestOfSteel.de

Toleranzen für Stahlzargen nach DIN 18111, weitere Maßangaben nach Allgemeintoleranzen DIN ISO 2768-m. Tolerances for steel frames according to DIN 18111, further specifications according to general tolerances DIN ISO 2768-m.
Technische Änderungen vorbehalten
Subject to technical modifications

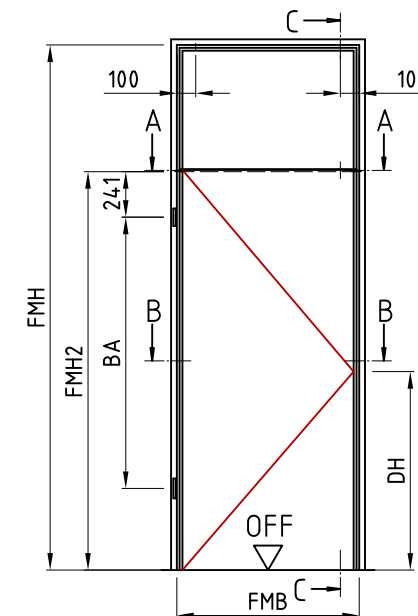
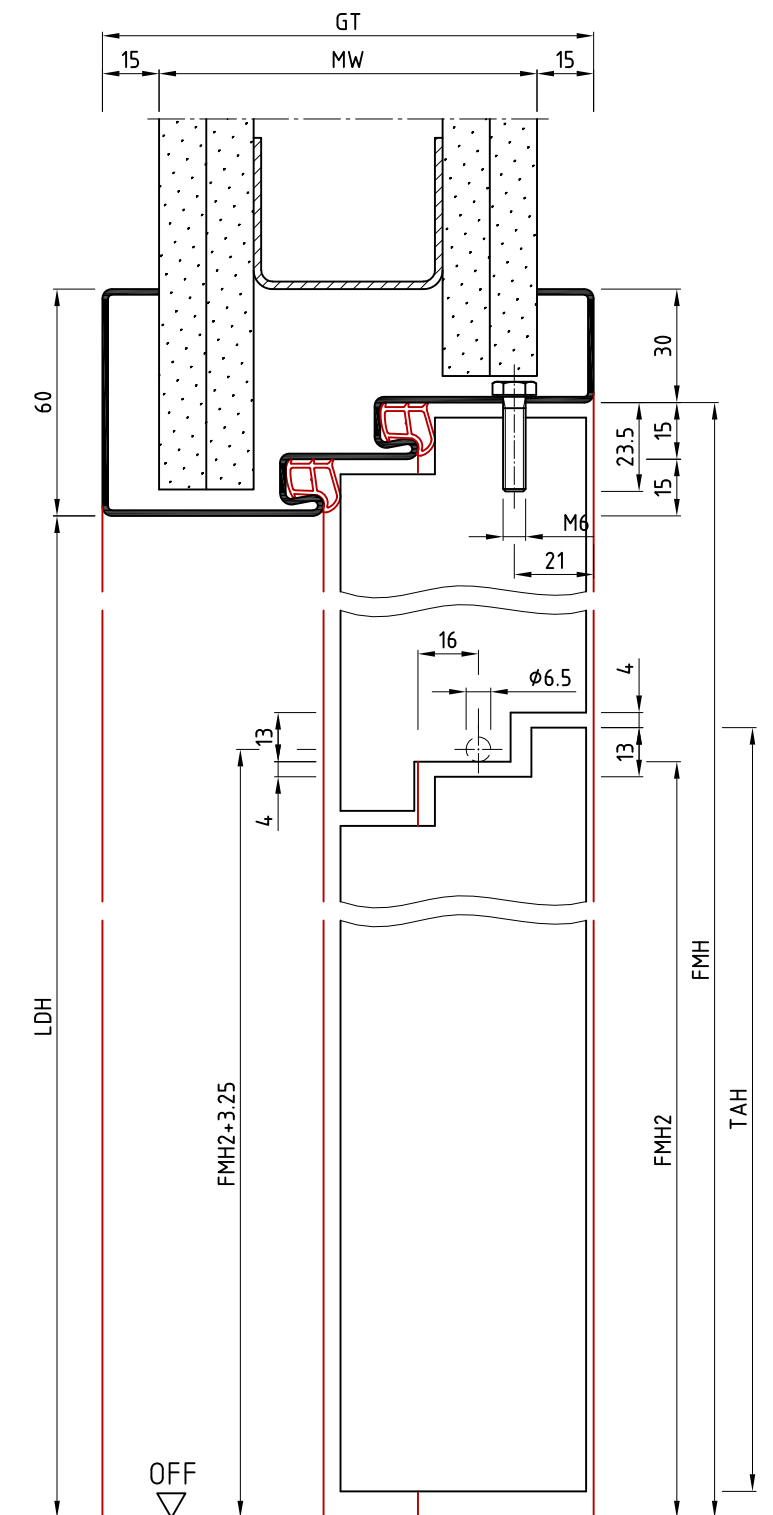
Schnitt A-A



Schnitt B-B

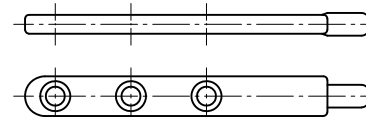


Schnitt C-C



Ansicht: DIN links
spiegelbildlich: DIN rechts

Einzelheit
Auflagelasche



Die Massiv- und Ständerwerkswände bzw. deren Profile müssen so ausgebildet sein, dass sie die statischen und dynamischen Kräfte, welche sich aus der Belastung des verwendeten Türelements ergeben, zuverlässig und nachhaltig aufnehmen können.

BsFd

Name	Datum/Date
Bearbeiter T.We	27.11.2018
Prüfer S.Lö	06.02.2019

Holzblendenzarge als Blockprofil
Ständerwerk
timber infill frame as block profile, stud wall

Zeich.Nr./Drawing No: D0011311.dwg -4/4 Rev.: B Maßstab/Scale:
ArtikelNr./Article No: Rev.: 1:2

REV.	Änderung	Name	Datum
B	Mörtelschutzkästen (gefälzt) ersetzt	S.Lö	11.07.2022
A	pdf Datei neu hinterlegt	T.We	08.02.2019

BOS Best Of Steel GmbH
D-48271 Emsdetten
Best Of Steel www.BestOfSteel.de

Toleranzen für Stahlzargen nach DIN 18111, weitere Maßangaben nach Allgemeintoleranzen DIN ISO 2768-m. Tolerances for steel frames according to DIN 18111, further specifications according to general tolerances DIN ISO 2768-m.
Technische Änderungen vorbehalten
Subject to technical modifications