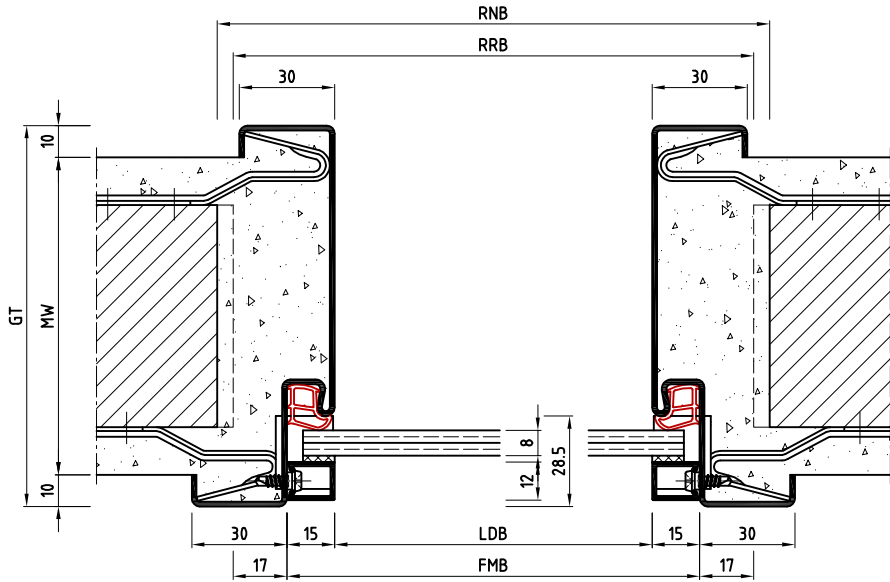
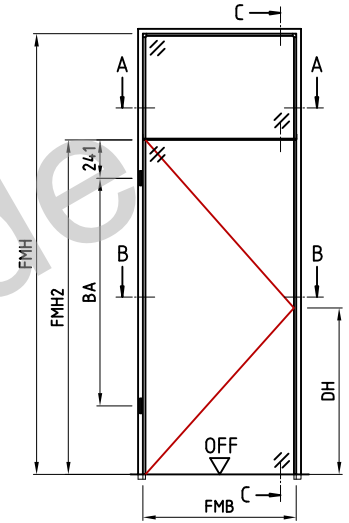
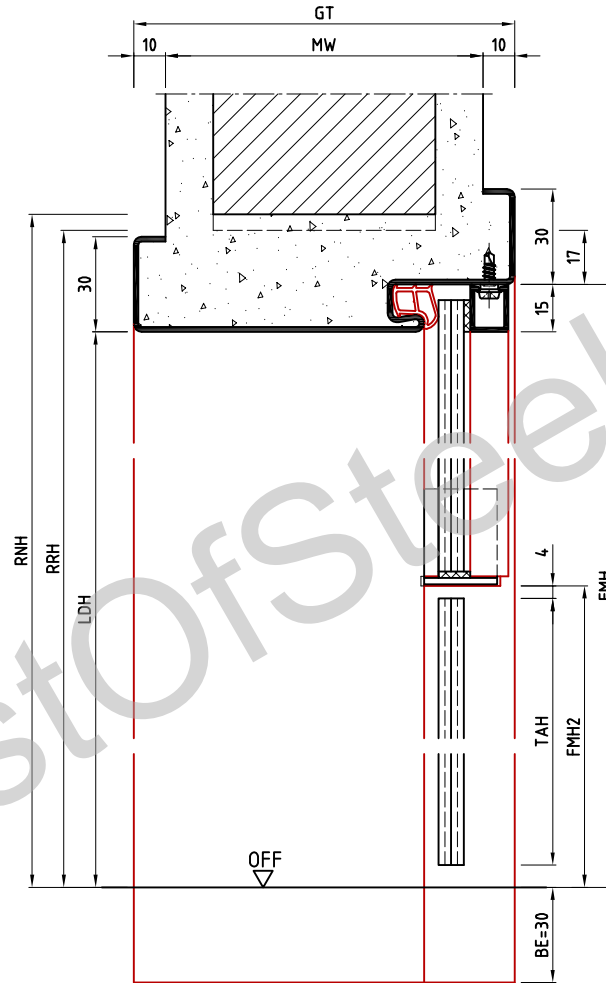


Schnitt A-A

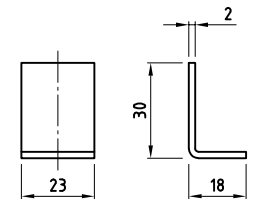


Schnitt C-C

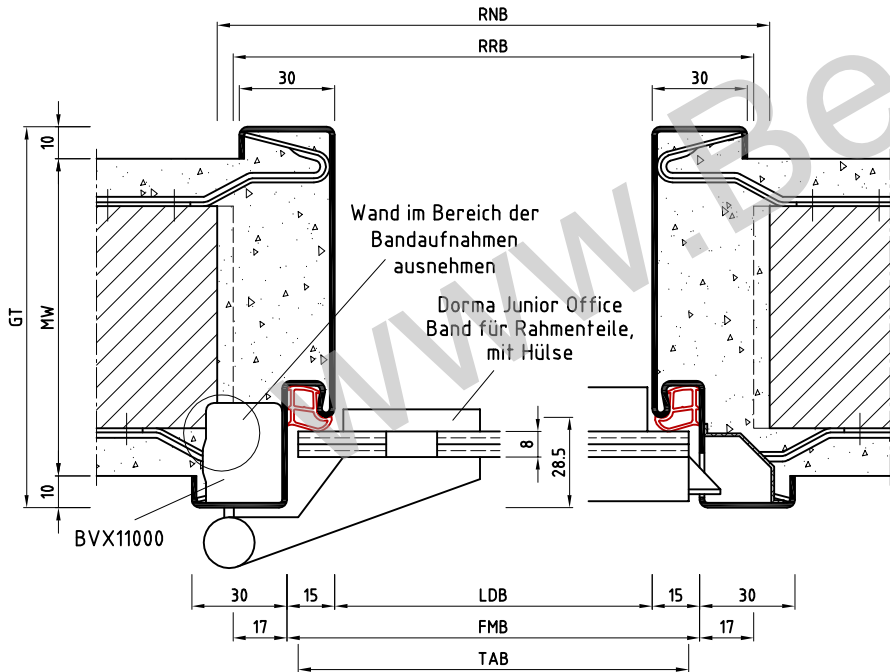


Ansicht: DIN links
spiegelbildlich: DIN rechts

Einzelheit
Winkel



Schnitt B-B



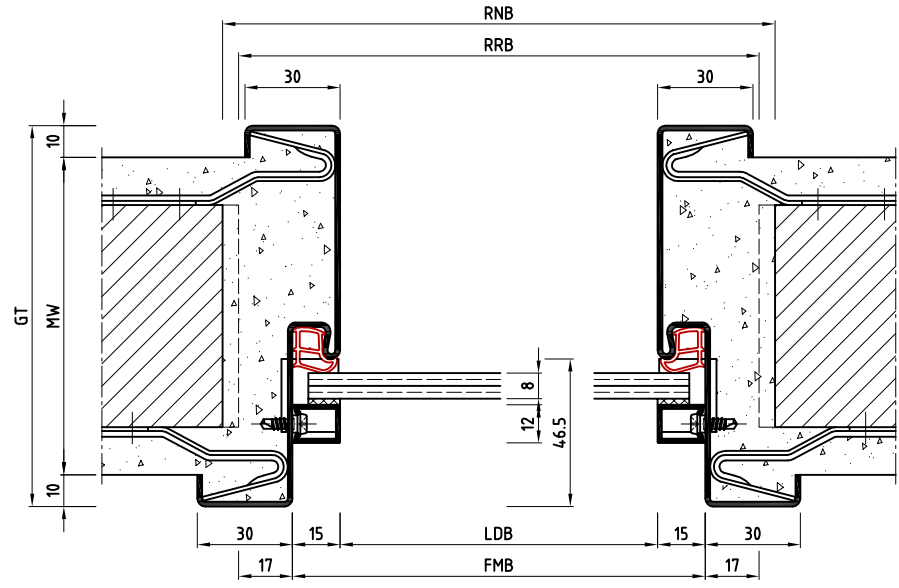
Die Massiv- und Ständerwerkwände bzw. deren Profile müssen so ausgebildet sein, dass sie die statischen und dynamischen Kräfte, welche sich aus der Belastung des verwendeten Türelements ergeben, zuverlässig und nachhaltig aufnehmen können.

Uud

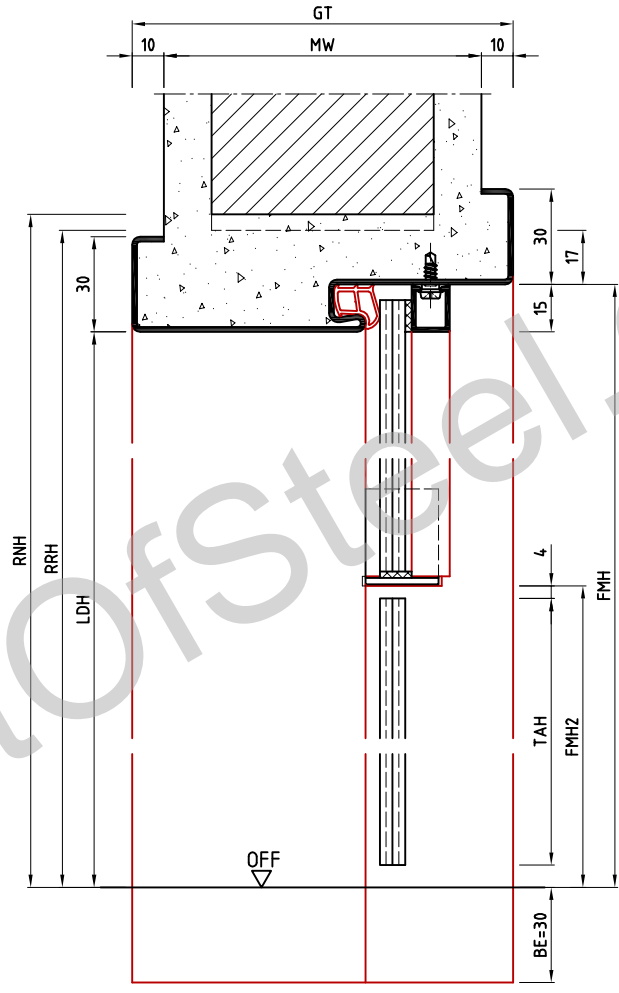
REV.	Änderung	Name	Datum

Name	Datum/Date
Bearbeiter: T.We	07.12.2018
Prüfer: S.Lö	06.02.2019
Glasblenzergarge als Umfassungsprofil Mauerwerk glass infill frame as wrap around frame, brick wall	
Zeich.Nr./Drawing No: D0011552.dwg -1/2	Rev: -
ArtikelNr./Article No:	Rev: -
Maßstab/Scale: 1:1.75	
BOS Best Of Steel GmbH D-48271 Emsdetten Best Of Steel www.BestOfSteel.de	
Toleranzen für Stahlgargen nach DIN 18111, weitere Maßangaben nach Allgemeintoleranzen DIN ISO 2768-m. Tolerances for steel frames according to DIN 18111, further specifications according to general tolerances DIN ISO 2768-m.	
Technische Änderungen vorbehalten Subject to technical modifications	

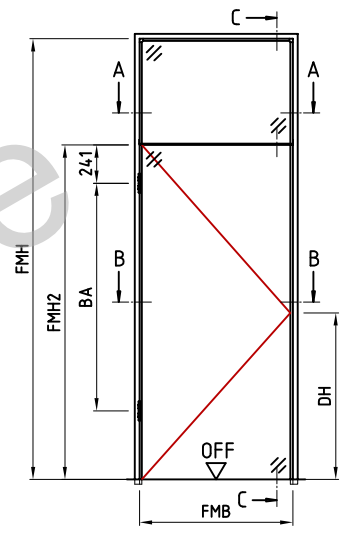
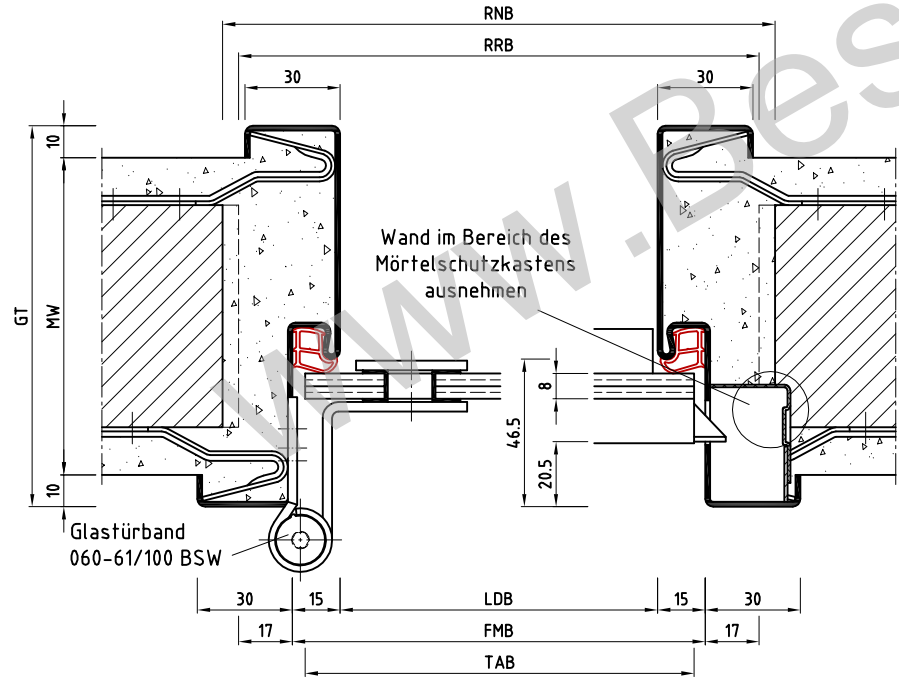
Schnitt A-A



Schnitt C-C

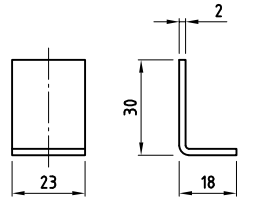


Schnitt B-B



Ansicht: DIN links
spiegelbildlich: DIN rechts

Einzelheit Winkel



Die Massiv- und Ständerwerkwände bzw. deren Profile müssen so ausgebildet sein, dass sie die statischen und dynamischen Kräfte, welche sich aus der Belastung des verwendeten Türelements ergeben, zuverlässig und nachhaltig aufnehmen können.

Usd

REV.	Änderung	Name	Datum

Name	Datum/Date
Bearbeiter: T.We	07.12.2018
Prüfer: S.Lö	06.02.2019

Glasblendecharge als Umfassungsprofil
Mauerwerk
glass infill frame as wrap around frame, brick wall

Zeich.Nr./Drawing No: D0011552.dwg -2/2	Rev: -	Maßstab/Scale: 1:1.75
ArtikelNr./Article No:	Rev:	

BOS Best Of Steel GmbH
D-48271 Emsdetten
Best Of Steel www.BestOfSteel.de

Toleranzen für Stahlchargen nach DIN 18111, weitere Maßangaben nach Allgemeintoleranzen DIN ISO 2768-m.
Tolerances for steel frames according to DIN 18111, further specifications according to general tolerances DIN ISO 2768-m.
Technische Änderungen vorbehalten
Subject to technical modifications