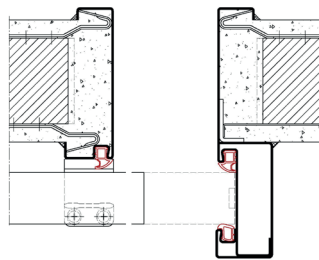


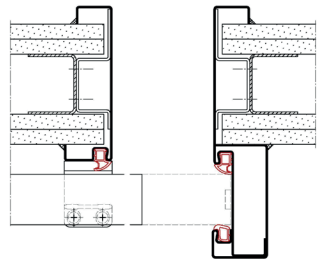
Schiebetürelement vor der Wand laufend



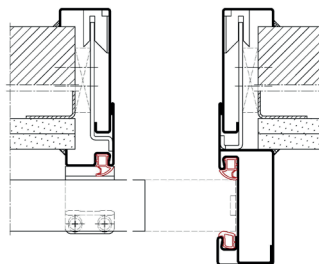
▪ Variante für Mauerwerk:



▪ Variante für Ständerwerk:



▪ 2-schalige Variante für nahezu alle Wandarten:



LineaOutside-D

LineaOutside-D ist eine Schiebetürzarge für vor der Wand laufende Schiebetüren. Diese dichtschießende Version ist mit einer 4-seitig umlaufenden Dichtung ausgestattet.

Ihre Vorteile:

- Verringerung von Zugluft und Gerüchen
- Umlaufendes Dichtungsprofil mit Absenkdichtung
- Reduzierung von Schall
- Große Durchgangsbreiten für mehr Komfort
- Vergrößerter Bewegungsfreiraum, da die Schiebetür zum Öffnen keinen Platz benötigt
- Einfache Bedienung
- Inklusive Beschlag Nova 150 BOS
- Neu: Mit JELD-WEN Silence Schiebetürblatt in Schallschutzklasse 2 verfügbar ($R_{w,P} = 37$ dB)

Profil SvdW-D:

- Diverse Abmessungen entsprechend den baulichen Gegebenheiten möglich
- Verarbeitungsfreundliche Aqua-Air-Grundierung (hellgrau) mit idealer Verbundhaftung für Deckanstriche
- Meterriss- und Bodeneinstandsmarkierung
- Geschraubte Transportschienen, einfach zu demontieren
- Umlaufendes Dichtungsprofil mit Absenkdichtung
- Nachträgliche Montage möglich (2-schalige Ausführung)

KONTAKT:

BOS GmbH Best Of Steel
Lütkenfelde 4 | D-48282 Emsdetten
Telefon: +49 (0) 2572 / 203-0
E-Mail: info@bestofsteel.de

www.bestofsteel.de

