

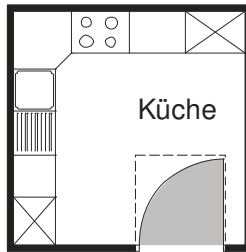
Schiebetürzarge LineaCompact

Durchdachte Lösungen schaffen Raum

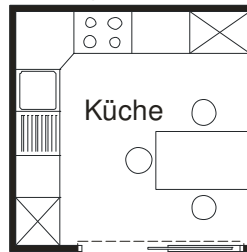
LineaCompact ist die optimale Lösung bei knappen Platzverhältnissen, da der Raumbedarf für den Schwenkbereich zum Öffnen einer Drehtür entfällt. Das Baukastensystem ermöglicht eine zeitsparende und kostengünstige Montage. Die LineaCompact ist auch mit dem E-Antrieb DORMA CS 80 MAGNEO lieferbar.

- für den schnellen Einsatz in Kastenbauweise komplett vormontiert
- einfache Türblattmontage und Türblatteinstellung
- auch für Ganzglastüren ausführbar
- zusätzliche Transportschiene und Montagehilfe
- einfache Zargenmontage
- ein- oder zweiflügelige Ausführung

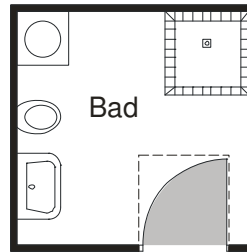
mit Drehtür
Raumverlust



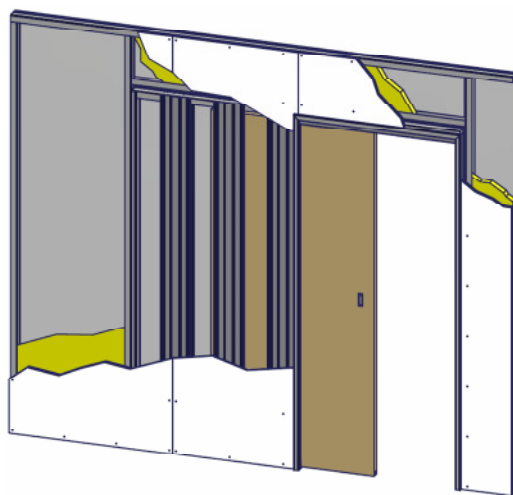
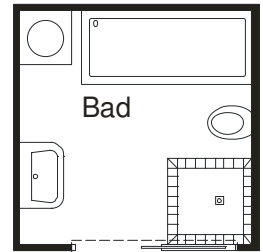
mit LineaCompact
Raumgewinn



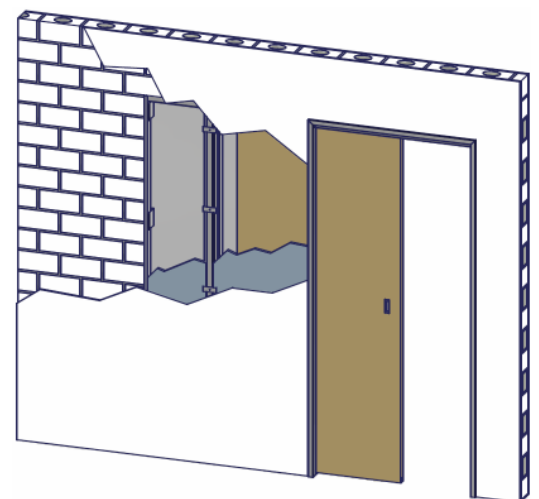
mit Drehtür
Raumverlust



mit LineaCompact
Raumgewinn



Ständerwerk



Mauerwerk

- ab Wandstärke 100 mm
- spezielle Schrauben werden zur bauseitigen Beplankung der Wand mitgeliefert

- ab Wandstärke 145 mm
- Bauplatten für das Aufbringen des Putzes werden mitgeliefert (kein sichtbarer Übergang)