

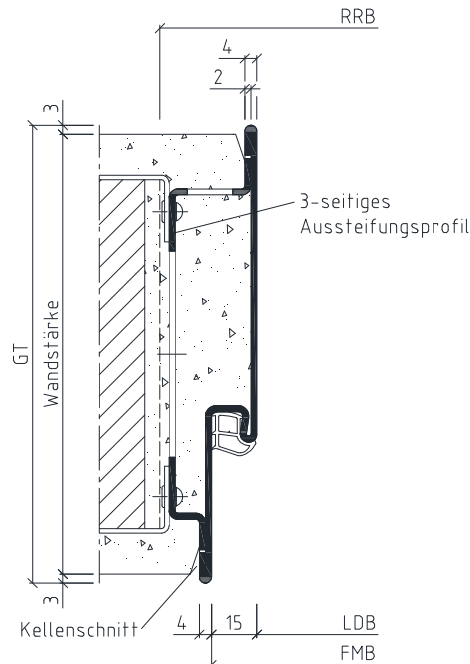
# Montageanleitung Sino-Zarge für Mauerwerk

## Im Lieferumfang enthalten:

- Sino-Zarge mit 3-seitigem Aussteifungsprofil
- Elastik-Hohlkammerdichtung

## Bauseitige Bereitstellung:

- Befestigung für die Nietanker (Dübel und Schrauben)



FMB	= Zargen Falzmaß Breite
FMH	= Zargen Falzmaß Höhe
FT	= Falztiefe
GT	= Gesamttiefe
LDB	= Lichte Durchgangs Breite
LDH	= Lichte Durchgangs Höhe
MW	= Maulweite
OFF	= Oberkante Fertigfußboden
PH	= Putzwinkel hinten
PV	= Putzwinkel vorne
RRB	= Rohbau Richtmaß Breite
RRH	= Rohbau Richtmaß Höhe
SpH	= Spiegel hinten
SpV	= Spiegel vorne

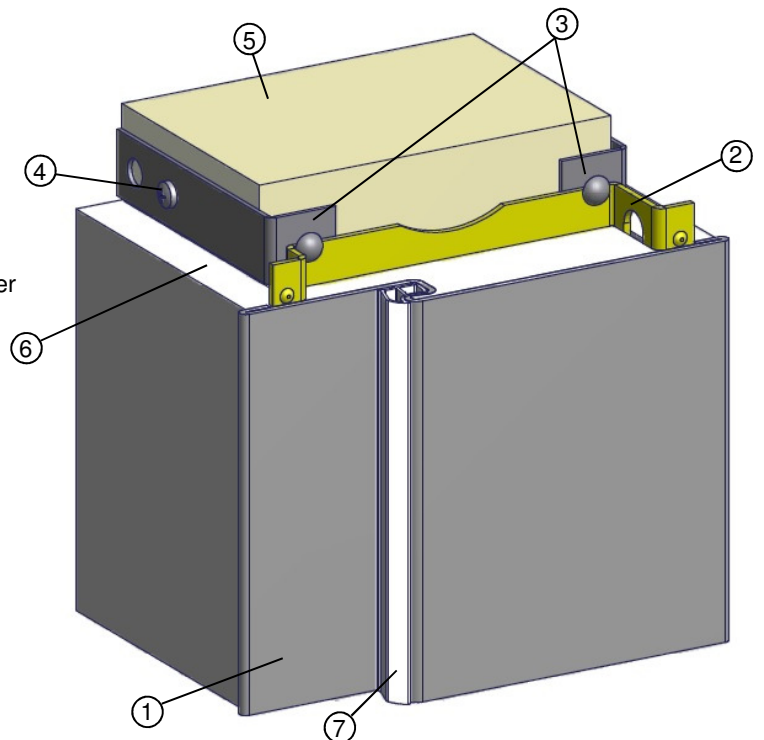
osd für MW

Montage nur durch ausreichend qualifiziertes Fachpersonal!

## Vor dem Einbau:

- ist zu prüfen, ob die Stahlzarge den Planungsvorgaben des Auftraggebers entspricht.
- ist die Winkeligkeit der Stahlzarge zu prüfen.

- (1) Sino-Zarge
- (2) 3-seitiges Aussteifungsprofil
- (3) Nietanker
- (4) Befestigung für Nietanker, 2 pro Anker (Dübel und Schrauben, bauseits)
- (5) Mauerwerk
- (6) Putz
- (7) Elastik-Hohlkammerdichtung



Die Illustrationen dienen nicht der statischen Information, sondern nur der Veranschaulichung.

Seite 1

[www.BestOfSteel.de](http://www.BestOfSteel.de)

Techn. Änderungen und  
Irrtümer vorbehalten  
17. April 2014  
BOS-ENG-021764C

**Vertrieb**

Tel.: +49 (0) 2572 / 2030  
Fax: +49 (0) 2572 / 203109  
E-Mail: [info@BestOfSteel.de](mailto:info@BestOfSteel.de)

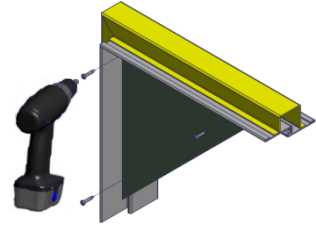
**Architekten-Beratung**

Tel.: 0800 / 0203203 (gebührenfrei)  
Tel.: +49 (0) 2572 / 203203  
E-Mail: [architekten@BestOfSteel.de](mailto:architekten@BestOfSteel.de)

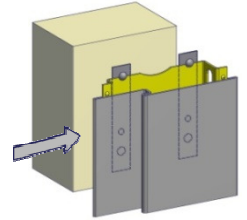
# Montageanleitung Sino-Zarge für Mauerwerk

**Achtung:** Vor dem Einbau sind die Hinweise zu den Transportschienen zu beachten!  
(siehe Seite 3)

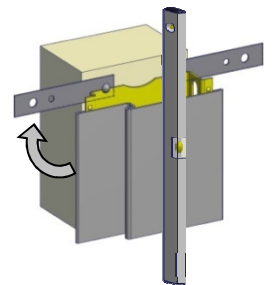
1. Knotenbleche, welche in den Ecken zur Stabilisierung der Sino-Zarge (1) befestigt sind, herausnehmen und entsorgen.



2. Sino-Zarge (1) in die Wandöffnung einschieben und dem Meterriss entsprechend in der Höhe ausrichten (Erläuterung Meterriss siehe Seite 3).



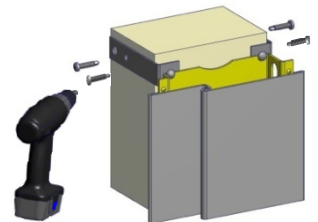
3. Die an dem Aussteifungsprofil (2) befestigten Nietanker (3) in eine waagerechte Position bringen.



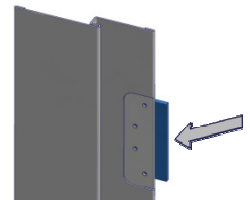
Sino-Zarge (1) lot- und waagrecht ausrichten und fixieren. Beim Fixieren darauf achten, dass die Zarge (1) einen gleichmäßigen Abstand zur Wand hat (siehe Horizontalschnitt Seite 1).

**Hinweis:** Die Nietanker (3) können auch vor dem Einsetzen der Sino-Zarge (1) in die waagerechte Position gebracht werden.

4. Die Sino-Zarge (1) so ausspreizen, dass das Zargenfalzmaß auf der gesamten Höhe eingehalten wird. Die Nietanker (3) bis an das Mauerwerk (5) biegen und mittels Dübel und Schrauben (4) kraftschlüssig am Mauerwerk (5) befestigen.



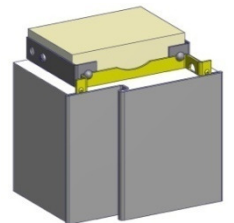
5. Eventuell überstehendes PE-Schaumpad (verhindert das Einlaufen des Mörtels in die Gewinde) im Bereich der Bandunterkonstruktion so einkürzen, dass dieses im Endzustand nicht sichtbar ist.



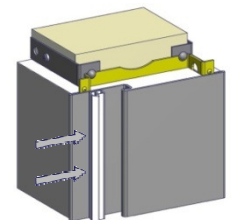
6. Die Zarge mit erdfeuchtem Standardmörtel (ca. 1:4, nach DIN 1053-1) hinterfüllen. Nach dem Trocknen der Hinterfüllung die Ausspreizung und Distanzschienen (am unteren Ende der Stahlzarge) entfernen.

**Tipp:** An den Seiten des Aussteifungsprofils (2) Schalung befestigen und dann von oben hinterfüllen und gegebenenfalls durch vorsichtiges Klopfen an der Zarge eine vollständige Hinterfüllung sicherstellen.

Anschließend kann die Wand verputzt werden. Hierbei Kellenschnitt an der Zarge einbringen, um Rissbildung in der Wand zu vermeiden.



7. Elastik-Hohlkammerdichtung (7) erst nach dem Trocknen der Zargenlackierung einsetzen. Bei der Montage des Bandes die Hinweise auf der Dichtungsverpackung beachten.



Die Illustrationen dienen nicht der statischen Information, sondern nur der Veranschaulichung.

Seite 2

**www.BestOfSteel.de**

Techn. Änderungen und  
Irrtümer vorbehalten  
17. April 2014  
BOS-ENG-021764C

**Vertrieb**

Tel.: +49 (0) 2572 / 2030  
Fax: +49 (0) 2572 / 203109  
E-Mail: info@BestOfSteel.de

**Architekten-Beratung**

Tel.: 0800 / 0203203 (gebührenfrei)  
Tel.: +49 (0) 2572 / 203203  
E-Mail: architekten@BestOfSteel.de

# Allgemeine Hinweise

## Stahlzargen für Mauerwerk

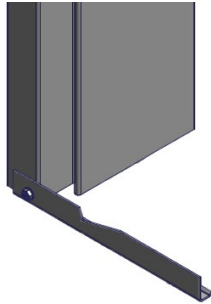
### Dichtungen

Keine Lacke auf Nitrobasis verwenden. Dichtung in der Gehrung stumpf stoßen (Kopfteil durchgehend) und beim Einziehen nicht dehnen. Verschmutzte Dichtungen vorsichtig mit Spülmittel reinigen.

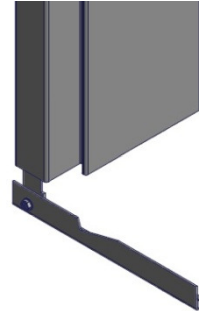
### Transportschienen (Distanzprofile)

Transportschienen sind Transport- und Einbauhilfen, die am unteren Ende der Stahlzarge an den Seitenteilen befestigt sind. Die Transportschienen können bei grundierten Zargen als Einbauhilfe genutzt werden und werden direkt nach dem Einbau entfernt. Bei gepulverten Zargen müssen die Transportschienen vor dem Einbau entfernt werden.

Transportschiene bei grundierten Zargen



Transportschiene bei gepulverten Zargen



### Hinweis

Bei Verwendung der Zargen in Kombination mit Feuerschutz- oder Schallschutztüren sind die Ausstattungs- und Einbaudetails des Zulassungsinhabers zu beachten!

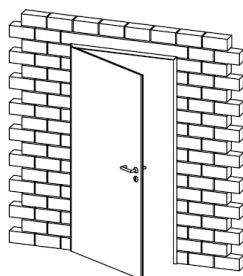
Die Profilformen und -abmaße können von den Darstellungen in der Montageanleitung abweichen.

Weitere Einbauhinweise finden Sie in der DIN 18111 oder in der TTZ-Einbaurichtlinie unter [www.BestOfSteel.de/kunden/informationmaterial-downloads/grundlagen-der-stahlzarge](http://www.BestOfSteel.de/kunden/informationmaterial-downloads/grundlagen-der-stahlzarge)

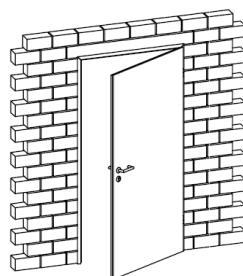
oder



Detail Meterrissmarkierung:



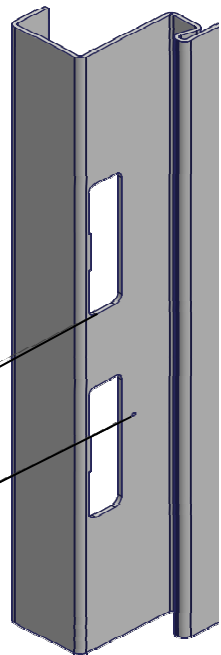
Ansicht DIN links



Ansicht DIN rechts

Drückerhöhe  
von OFF = 1050 mm

Meterrissmarkierung  
von OFF = 1000 mm



Die Transportverpackungen werden von BOS Best Of Steel über Zentek entsorgt.

Die Illustrationen dienen nicht der statischen Information, sondern nur der Veranschaulichung.

Seite 3

### **www.BestOfSteel.de**

Techn. Änderungen und  
Irrtümer vorbehalten  
17. April 2014  
BOS-ENG-021764C

### **Vertrieb**

Tel.: +49 (0) 2572 / 2030  
Fax: +49 (0) 2572 / 203109  
E-Mail: [info@BestOfSteel.de](mailto:info@BestOfSteel.de)

### **Architekten-Beratung**

Tel.: 0800 / 0203203 (gebührenfrei)  
Tel.: +49 (0) 2572 / 203203  
E-Mail: [architekten@BestOfSteel.de](mailto:architekten@BestOfSteel.de)