

Normzargen sind 1-teilige Stahlzargen in einer Blechstärke von 1,5 mm und mit einer Falztiefe von 28,5 mm. Normzargen sind DIN rechts/links verwendbar und haben eine Drückerhöhe von 1050 mm. Die Oberfläche ist feuerverzinkt und hydroeinbrenngrundiert.

Mauerwerkszargen

Profil: **Uud, Umfassungszarge**

- Spiegel 30/30 mm
- Putzwinkel 10/10 mm
- 30 mm Bodeneinstand
- Bandaufnahme BTV 10200 (V8610), mörteldicht

Profil: **Eud, Eckzarge**

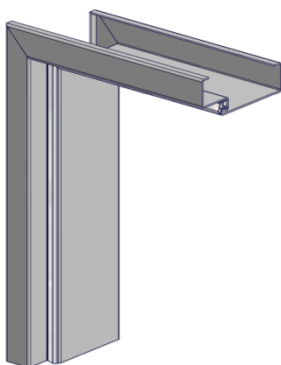
- Spiegel vorne 30 mm
- Putzwinkel 10/17 mm
- 30 mm Bodeneinstand
- Bandaufnahme BTV 10200 (V8610), mörteldicht
- Gesamttiefe der Zarge 68,5 mm

Ständerwerkszargen

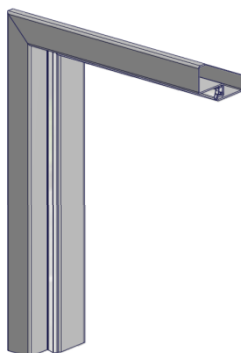
Profil: **Bud, Blockzarge**

- Spiegel 30/45 mm
- Putzwinkel 15/15 mm
- ohne Bodeneinstand
- Bandaufnahme BTV 8618 (V8618), nicht mörteldicht

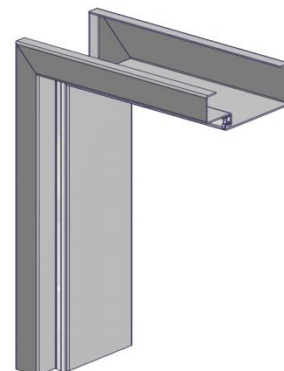
Uud



Eud

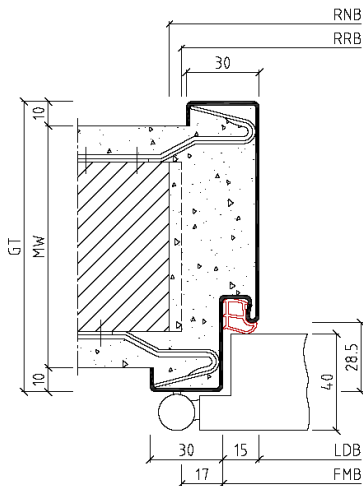


Bud



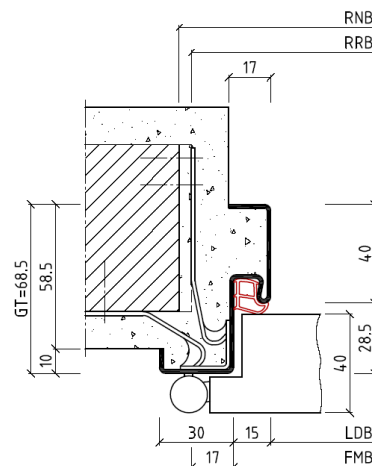
Mauerwerkszargen

Uud



MW	80	100	130	145	160	175	205	270	190	330
GT	100	120	150	165	180	195	225	290	210	350

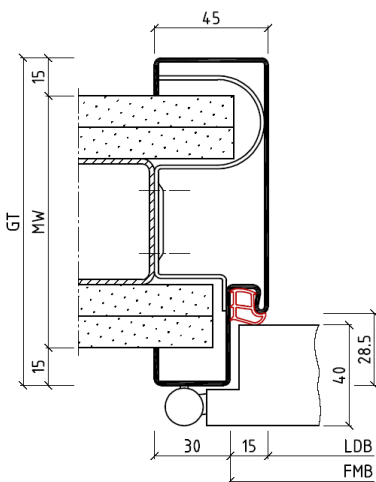
Eud



GT	68,5
----	------

Ständerwerkszargen

Bud



MW	75	100	125	150
GT	105	130	155	180

Alle Maßangaben in mm

Rohbau-richt- maße	Rohbauenn- maße	Zargenfalz- maße	Lichte Durchgangs- maße	Türblattaußen- maße
625 x 2000 / 2125	635 x 2005 / 2130	591 x 1983 / 2108	561 x 1968 / 2093	610 x 1985 / 2110
750 x 2000 / 2125	760 x 2005 / 2130	716 x 1983 / 2108	686 x 1968 / 2093	735 x 1985 / 2110
875 x 2000 / 2125	885 x 2005 / 2130	841 x 1983 / 2108	811 x 1968 / 2093	860 x 1985 / 2110
1000 x 2000 / 2125	1010 x 2005 / 2130	966 x 1983 / 2108	936 x 1968 / 2093	985 x 1985 / 2110