

BOS Zargen nach DIN 18111-1 sind 1-teilige oder 2-schalige Stahlzargen in einer Blechstärke von 1,5 mm sowie mit einer Falztiefe von 28,5 mm. Diese sind DIN links / DIN rechts vorgerichtet (Falle- / Riegelstanzungen und Bandaufnahmen) und haben eine Drückerhöhe von 1050 mm. Die Oberfläche ist feuerverzinkt und hydroeinbrenngrundiert.

1-teilige Zargen für Mauerwerk

Profil: **Uud**

- Spiegel 30/30 mm
- Putzwinkel 10/10 mm
- 30 mm Bodeneinstand
- Bandaufnahme BTV 10200 (V8610), mörteldicht

Profil: **Eud**

- Spiegel vorne 30 mm
- Putzwinkel 10/17 mm
- 30 mm Bodeneinstand
- Bandaufnahme BTV 10200 (V8610), mörteldicht
- Gesamttiefe der Zarge 68,5 mm

1-teilige Zarge für Ständerwerk

Profil: **Bud**

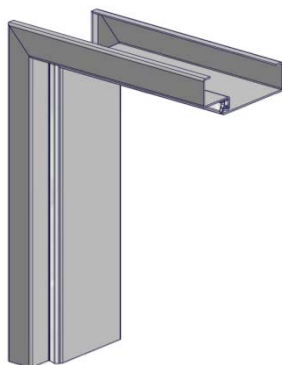
- Spiegel 30/45 mm
- Putzwinkel 15/15 mm
- Ohne Bodeneinstand
- Bandaufnahme BTV 8618 (V8618), nicht mörteldicht

2-schalige Zarge

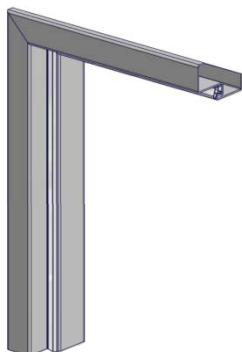
Profil: **15ZBud**

- Spiegel: 30/45 mm
- Putzwinkel 15/15 mm
- Ohne Bodeneinstand
- Bandaufnahme BTV 8618 (V8618), nicht mörteldicht

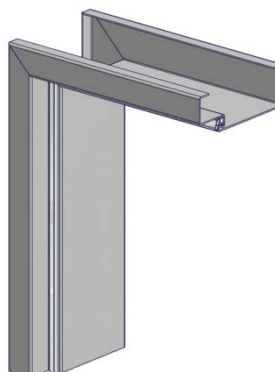
Uud



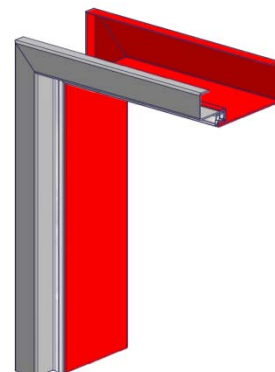
Eud



Bud

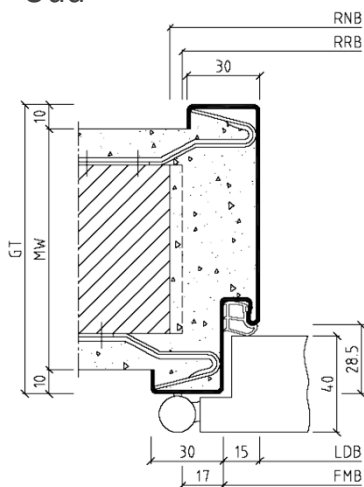


15ZBud
2-schalig

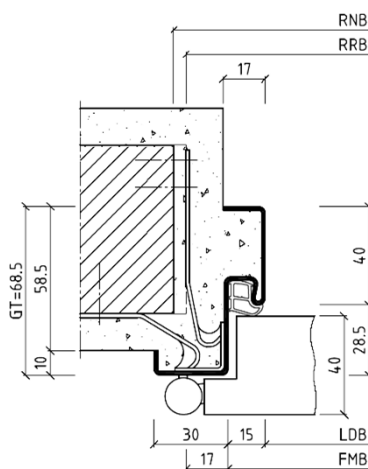


1-teilige Zargen für Mauerwerk

Uud



Eud

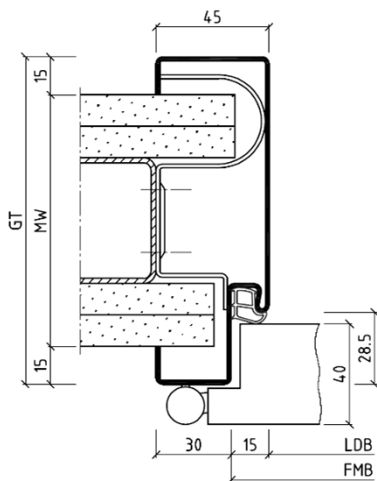


MW	Eck	80	100	130	145	160	175	205	270	290	330
GT		68,5	100	120	150	165	180	195	225	290	350

Alle Maßangaben in mm

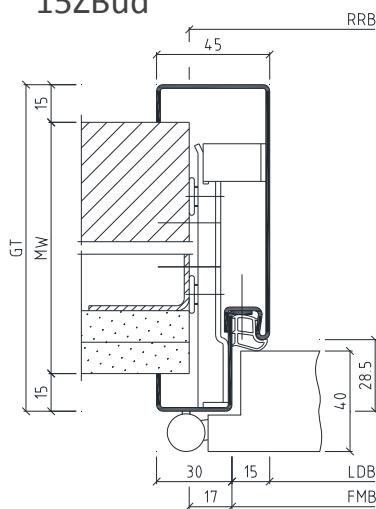
1-teilige Zarge für Ständerwerk

Bud



2-schalige Zarge

15ZBud



MW	75	100	125	150
GT	105	130	155	180

MW	100	125	150
GT	130	155	180

Alle Maßangaben in mm

Alle Maßangaben in mm

Rohbaurichtmaße	Zargenfalzmaße	Durchgangsmaße	Türblattmaße
625 x 2000 / 2125	591 x 1983 / 2108	561 x 1986 / 2093	610 x 1985 / 2110
750 x 2000 / 2125	716 x 1983 / 2108	686 x 1986 / 2093	735 x 1985 / 2110
875 x 2000 / 2125	841 x 1983 / 2108	811 x 1986 / 2093	860 x 1985 / 2110
1000 x 2000 / 2125	966 x 1983 / 2108	936 x 1986 / 2093	985 x 1985 / 2110